



ΕΛΛΗΝΙΚΗ ΔΗΜΟΚΡΑΤΙΑ
ΥΠΟΥΡΓΕΙΟ ΠΑΙΔΕΙΑΣ ΚΑΙ ΘΡΗΣΚΕΥΜΑΤΩΝ
ΑΥΤΟΤΕΛΗΣ ΔΙΕΥΘΥΝΣΗ ΙΔΙΩΤΙΚΗΣ ΕΚΠΑΙΔΕΥΣΗΣ

Ανάλυση του Εκπαιδευτικού Προσωπικού των Ιδιωτικών Σχολικών Μονάδων Α/θμιας και Β/θμιας Εκπαίδευσης

[Πλήθος και Τοποθετήσεις υπηρετούντων κατά φύλο, βαθμίδα εκπαίδευσης, σχέση εργασίας, διδακτικό ωράριο, ηλικιακή διάρθρωση και Περιφερειακή Δ/νση Εκπαίδευσης]

Έκδοση 1.1.

Ιούλιος 2019

Περιεχόμενα

A.1. Πλήθος εκπαιδευτικού προσωπικού σε ιδιωτικές σχολικές μονάδες Α/θμιας και Β/θμιας Εκπαίδευσης, κατά σχέση εργασίας (Πίνακας 1).....	3
A.1.1. Πλήθος ιδιωτικών εκπαιδευτικών που εργάζονται σε ιδιωτικές σχολικές μονάδες, κατά φύλο και σχέση εργασίας (Πίνακας 2).....	3
A.2. Πλήθος ιδιωτικών εκπαιδευτικών κατά τύπο ιδιωτικής σχολικής μονάδας (Πίνακας 3). ...	4
A.2.0.1. Τοποθέτηση ιδιωτικών εκπαιδευτικών κατά τύπο ιδιωτικής σχολικής μονάδας (Πίνακες 4 και 5).....	5
A.2.1. Πλήθος εκπαιδευτικών κατά φύλο και κατά τύπο σχολικής μονάδας. (Πίνακας 6).	7
A.2.1.1. Τοποθετήσεις εκπαιδευτικών κατά φύλο και κατά τύπο σχολικής μονάδας. (Πίνακας 7).....	7
A.2.2. Πλήθος εκπαιδευτικών κατά φύλο και Βαθμίδα Εκπαίδευσης. (Γράφημα 7).	8
A.2.2.1. Τοποθετήσεις εκπαιδευτικών κατά φύλο και Βαθμίδα Εκπαίδευσης. (Γράφημα 8)....	9
A.3. Πλήθος εκπαιδευτικών κατά Βαθμίδα Εκπαίδευσης και σχέση εργασίας (Πίνακες 8 & 9). 9	
A.3.1. Πλήθος εκπαιδευτικών στα Ιδιωτικά Νηπιαγωγεία κατά φύλο και σχέση εργασίας (Πίνακας 10)	10
A.3.2. Πλήθος εκπαιδευτικών στα Ιδιωτικά Δημοτικά Σχολεία κατά φύλο και σχέση εργασίας (Πίνακας 11)	10
A.3.3. Πλήθος εκπαιδευτικών στα Ιδιωτικά Γυμνάσια κατά φύλο και σχέση εργασίας (Πίνακας 12).....	11
A.3.4. Πλήθος εκπαιδευτικών στα Ιδιωτικά Λύκεια κατά φύλο και σχέση εργασίας (Πίνακας 13).....	11
A.4. Πλήθος ιδιωτικών εκπαιδευτικών κατά Βαθμολογική κατάταξη, φύλο και Εκπαιδευτική Βαθμίδα (Πίνακας 14).	12
A.5. Ηλικιακή διάρθρωση ιδιωτικών εκπαιδευτικών, ανεξαρτήτως φύλου (Πίνακας 15).	12
A.5.1 Ηλικιακή διάρθρωση ιδιωτικών εκπαιδευτικών κατά φύλο, ανεξαρτήτως Βαθμίδας Εκπαίδευσης (Πίνακας 16).	13
A.5.2. Ηλικιακή διάρθρωση ιδιωτικών εκπαιδευτικών Α/θμιας Εκπαίδευσης κατά φύλο (Πίνακας 18).	14
A.5.3. Ηλικιακή διάρθρωση ιδιωτικών εκπαιδευτικών Β/θμιας Εκπαίδευσης κατά φύλο.	15
A.6. Κατάταξη του πλήθους των ιδιωτικών εκπ/κών βάσει του συμβασιοποιημένου υποχρεωτικού ωραρίου διδασκαλίας, ανεξαρτήτως Βαθμίδας και εργασιακής σχέσης (Πίν. 20).....	15
A.6.1. Υποχρεωτικό διδακτικό ωράριο ιδιωτικών εκπ/κών κατά Βαθμίδα και φύλο (Πίνακας 21).....	16
A.6.2. Υποχρεωτικό διδακτικό ωράριο ιδιωτικών εκπ/κών κατά Βαθμίδα και Σχέση Εργασίας (Πίνακας 22).	17
A.7. Κατανομή ιδιωτικών εκπαιδευτικών κατά Περιφερειακή Διεύθυνση Εκπαίδευσης (Πίνακας 23) και φύλο (Πίνακας 24), ανεξαρτήτως εργασιακής σχέσης.	18

A.7.1. Κατανομή ιδιωτικών εκπαιδευτικών κατά Περιφερειακή Διεύθυνση Εκπαίδευσης και εργασιακή σχέση, ανεξαρτήτως φύλου (Πίνακας 25).	19
A.7.2. Κατανομή ιδιωτικών εκπαιδευτικών κατά Περιφερειακή Διεύθυνση Εκπαίδευσης και ηλικιακή ομάδα, ανεξαρτήτως φύλου (Πίνακας 26).	19
A.8.1. Κατανομή ιδιωτικών εκπαιδευτικών κατά Διεύθυνση Α/θμιας Εκπαίδευσης (Πίνακας 28).	20
A.8.2. Κατανομή ιδιωτικών εκπαιδευτικών κατά Διεύθυνση Α/θμιας Εκπαίδευσης και διδακτικό ωράριο (Πίνακας 29).	21
A.8.2. Κατανομή ιδιωτικών εκπαιδευτικών κατά Διεύθυνση Β/θμιας Εκπαίδευσης (Πίνακας 30).	21
A.8.4. Κατανομή ιδιωτικών εκπαιδευτικών κατά Διεύθυνση Β/θμιας Εκπαίδευσης και Διδακτικό ωράριο (Πίνακας 31).	22
A.8.5. Κατανομή ιδιωτικών εκπαιδευτικών κατά Διεύθυνση Β/θμιας Εκπαίδευσης και Σχέση Εργασίας (Πίνακας 32).	23
A.9. Κατανομή ιδιωτικών εκπαιδευτικών κατά Εκπαιδευτικό κλάδο (Πίνακας 33).	24
A.9.1. Κατανομή ιδιωτικών εκπαιδευτικών κατά Εκπαιδευτικό κλάδο και Σύμβαση Εργασίας (Πίνακας 34).	25
A.9.2. Κατανομή ιδιωτικών εκπαιδευτικών κατά Εκπαιδευτικό κλάδο και Διδακτικό Ωράριο (Πίνακας 35).	25
A.10. Ηλικιακή διάρθρωση ιδιωτικών εκπαιδευτικών κατά Εκπαιδευτικό κλάδο (Πίνακας 36).	26
A.10.1. Ηλικιακή διάρθρωση ιδιωτικών εκπαιδευτικών κατά σχέση εργασίας (Πιν. 40-41). ...	29
A.11. Χρονική μεταβολή των καταγραφών των ιδιωτικών εκπαιδευτικών στο ΠΣ myschool, κατά σχέση εργασίας (Πίνακας 43, Γράφημα 20).	31
ΠΑΡΑΡΤΗΜΑ.....	33
I. Συγκριτικά Στοιχεία από ΕΛΣΤΑΤ (λήξη σχολ. έτους 2016-2017).....	33
I.1. ΔΕΥΤΕΡΟΒΑΘΜΙΑ ΕΚΠΑΙΔΕΥΣΗ - ΓΕΝΙΚΑ ΛΥΚΕΙΑ	33
I.2. ΔΕΥΤΕΡΟΒΑΘΜΙΑ ΕΚΠΑΙΔΕΥΣΗ - ΙΔΙΩΤΙΚΑ ΓΥΜΝΑΣΙΑ	34
I.3. ΠΡΩΤΟΒΑΘΜΙΑ ΕΚΠΑΙΔΕΥΣΗ - ΙΔΙΩΤΙΚΑ ΔΗΜΟΤΙΚΑ	34
I.4. ΠΡΩΤΟΒΑΘΜΙΑ ΕΚΠΑΙΔΕΥΣΗ - ΙΔΙΩΤΙΚΑ ΝΗΠΙΑΓΩΓΕΙΑ	35
II. Μελέτη: ΙΔΡΥΜΑ ΟΙΚΟΝΟΜΙΚΩΝ & ΒΙΟΜΗΧΑΝΙΚΩΝ ΕΡΕΥΝΩΝ (Δεκ. 2018).	38

A.1. Πλήθος εκπαιδευτικού προσωπικού σε ιδιωτικές σχολικές μονάδες Α/θμιας και Β/θμιας Εκπαίδευσης, κατά σχέση εργασίας (Πίνακας 1).

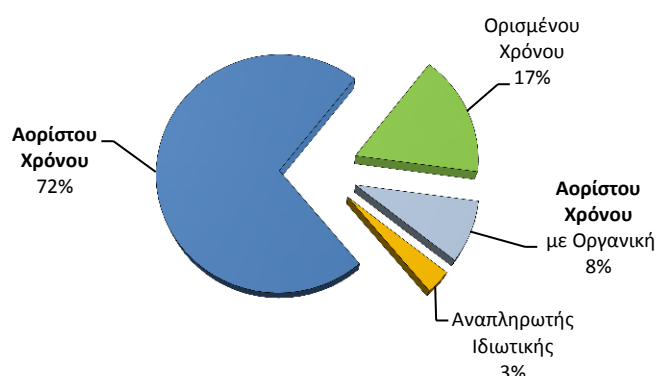
Πίνακας 1

Σχέση Εργασίας	28-12-2018		1-6-2019	
	Καταμέτρηση από Α.Φ.Μ.	%	Καταμέτρηση από Α.Φ.Μ.	%
Ιδιωτικού Δικαίου Αορίστου Χρόνου (Ι.Δ.Α.Χ.)	4.268	75,05%	4.940	71,70%
Ιδιωτικού Δικαίου Ορισμένου Χρόνου (Ι.Δ.Ο.Χ.)	715	12,57%	1.141	16,56%
Ιδιωτικού Δικαίου Αορίστου Χρόνου (Ι.Δ.Α.Χ.) με Οργανική σε Ισότιμο προς τα Δημόσια Σχολεία	594	10,44%	584	8,48%
Αναπληρωτής Ιδιωτικής Εκπαίδευσης (ν. 682/1977 άρ.35, παρ.4)	110	1,93%	225	3,27%
Γενικό Άθροισμα	5.687		6.890	

Στοιχεία: Myschool¹ 1.6.2019

Γράφημα 1

Ιδιωτικοί Εκπαιδευτικοί ανά σχέση εργασίας



Οκτώ στους δέκα (72% + 8%) εκπαιδευτικούς που εργάζονται σε ιδιωτικές σχολικές μονάδες έχουν σταθερή σύμβαση εργασίας (αορίστου χρόνου) με τον εργοδότη τους.

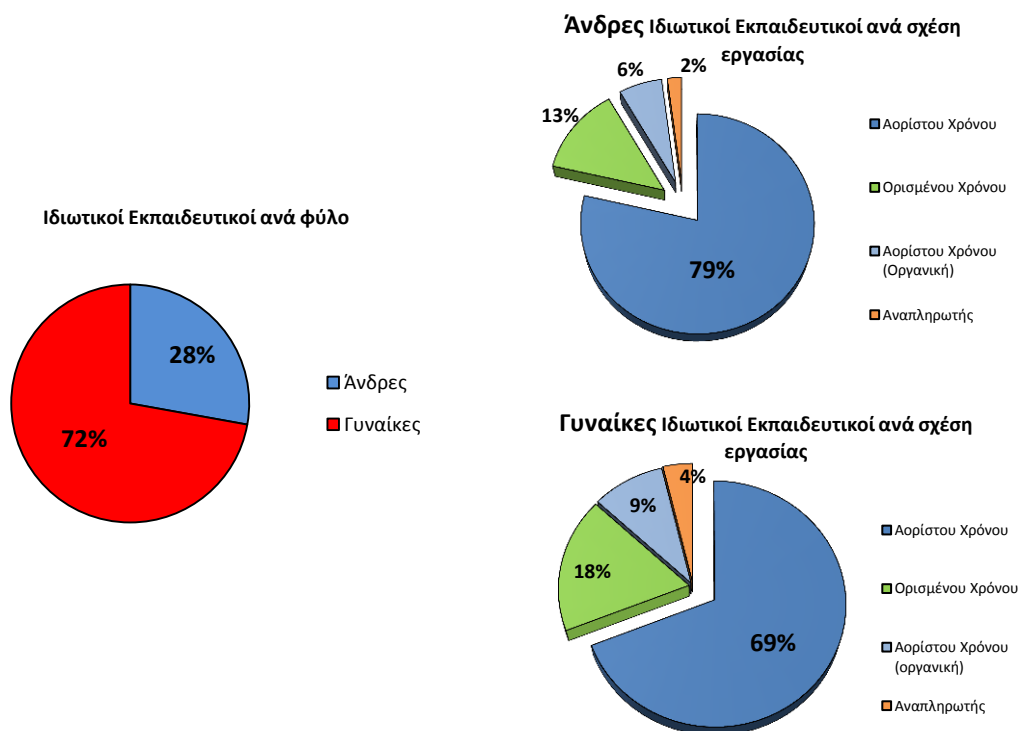
A.1.1. Πλήθος ιδιωτικών εκπαιδευτικών που εργάζονται σε ιδιωτικές σχολικές μονάδες, κατά φύλο και σχέση εργασίας (Πίνακας 2).

Πίνακας 2

Φύλο / Σχέση Εργασίας	Πλήθος	% στο πλήθος	% στο Φύλο
Άνδρες	1.918	27,84%	
Ιδιωτικού Δικαίου Αορίστου Χρόνου (Ι.Δ.Α.Χ.)	1.508	21,89%	78,62%
Ιδιωτικού Δικαίου Ορισμένου Χρόνου (Ι.Δ.Ο.Χ.)	251	3,64%	13,09%
Ιδιωτικού Δικαίου Αορίστου Χρόνου (Ι.Δ.Α.Χ.) με Οργανική σε Ισότιμο προς τα Δημόσια Σχολεία	120	1,74%	6,26%
Αναπληρωτής Ιδιωτικής Εκπαίδευσης (ν. 682/1977 άρ.35, παρ.4)	39	0,57%	2,03%
Γυναίκες	4.972	72,16%	
Ιδιωτικού Δικαίου Αορίστου Χρόνου (Ι.Δ.Α.Χ.)	3.432	49,81%	69,03%
Ιδιωτικού Δικαίου Ορισμένου Χρόνου (Ι.Δ.Ο.Χ.)	890	12,92%	17,90%
Ιδιωτικού Δικαίου Αορίστου Χρόνου (Ι.Δ.Α.Χ.) με Οργανική σε Ισότιμο προς τα Δημόσια Σχολεία	464	6,73%	9,33%
Αναπληρωτής Ιδιωτικής Εκπαίδευσης (ν. 682/1977 άρ.35, παρ.4)	186	2,70%	3,74%
Γενικό Άθροισμα	6.890		

¹ Τα στοιχεία στην Ενότητα με την ένδειξη **A.** έχουν αντληθεί από το **12.3** στατιστικό του Myschool («Κατάλογος ιδιωτικών εκπαιδευτικών ανά Διεύθυνση Εκπαίδευσης»), εκτός αν αναφέρεται διαφορετικά.

Γράφημα 2



Περισσότεροι από **επτά στους δέκα** (72%) ιδιωτικούς εκπαιδευτικούς είναι γυναίκες. Το **78%** (69% + 9%) των **γυναικών ιδιωτικών εκπαιδευτικών** έχουν σταθερή σχέση εργασίας (σύμβαση αορίστου χρόνου) με τους εργοδότες τους. Περισσότεροι από **οκτώ στους δέκα** (79% + 6%) **άνδρες** ιδιωτικούς εκπαιδευτικούς έχουν σταθερή σύμβαση εργασίας (αορίστου χρόνου) με τους εργοδότες τους.

A.2. Πλήθος ²ιδιωτικών εκπαιδευτικών κατά τύπο ιδιωτικής σχολικής μονάδας (Πίνακας 3).

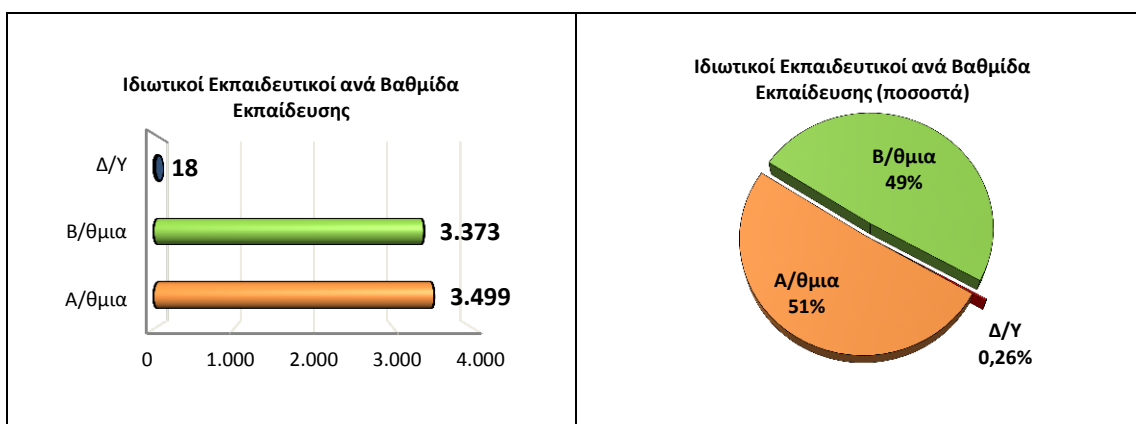
Πίνακας 3

Τύπος Σχολικής Μονάδας	Πλήθος Εκπ/κών (μοναδικοί Α.Φ.Μ.)	% στο πλήθος
Ιδιωτικό Δημοτικό Σχολείο	2.651	38,48%
Ιδιωτικό Γυμνάσιο	1.782	25,86%
Ιδιωτικό Λύκειο	1.541	22,37%
Ιδιωτικό Νηπιαγωγείο	848	12,31%
Ιδιωτικό Ημερήσιο ΕΠΑΛ	31	0,45%
Ιδιωτικό Εσπερινό ΕΠΑΛ	10	
Ιδιωτικό Εσπερινό Λύκειο	9	
Δ/Υ	18	
Γενικό Άθροισμα	6.890	

Στοιχεία: Myschool, 1.6.2019

² Το Πλήθος εκπ/κων αναφέρεται στο σύνολο των Φυσικών Προσώπων (μοναδικοί Α.Φ.Μ.) με την κάθε φορά αναλυθείσα ιδιότητα (π.χ. **γυναίκα** ιδιωτική εκπαιδευτικός **που εργάζεται σε Γυμνάσιο**). Ένας Α.Φ.Μ. καταμετράται μόνο μια φορά.

Γράφημα 3



Α.2.0.1. Τοποθέτηση ιδιωτικών εκπαιδευτικών κατά τύπο ιδιωτικής σχολικής μονάδας (Πίνακες 4 και 5).

Πίνακας 4

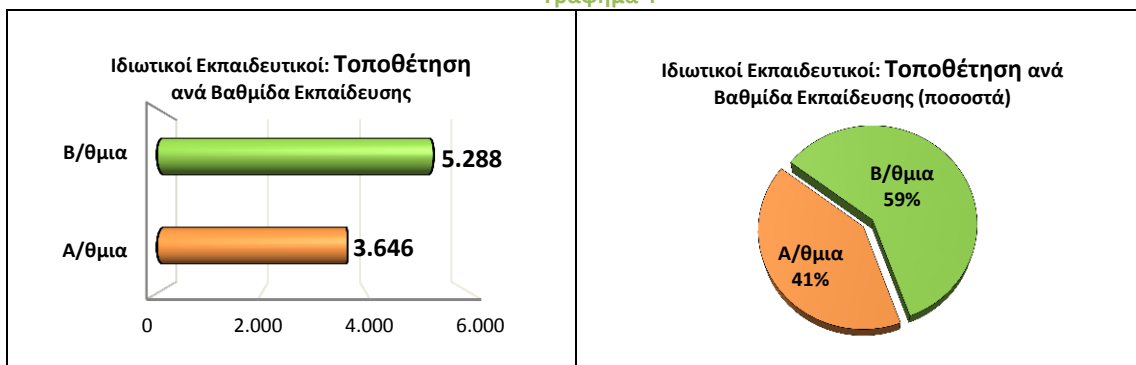
Εκπαιδευτικοί που εργάζονται σε μια (1) σχολική μονάδα	4.937
Εκπαιδευτικοί που εργάζονται σε δυο (2) σχολικές μονάδες	1.675
Εκπαιδευτικοί που εργάζονται σε τρεις (3) σχολικές μονάδες	240
Εκπαιδευτικοί που εργάζονται σε τέσσερις (4) σχολικές μονάδες	36
Εκπαιδευτικοί που εργάζονται σε πέντε (5) σχολικές μονάδες	2
Γενικό Άθροισμα	6.890

Στοιχεία: Myschool, 1.6.2019

Πίνακας 5

Τύπος Σχολικής Μονάδας	Πλήθος Τοποθετημένων ³	% στο πλήθος
Ιδιωτικό Δημοτικό Σχολείο	2.769	30,99%
Ιδιωτικό Γυμνάσιο	2.658	29,75%
Ιδιωτικό Λύκειο	2.565	28,71%
Ιδιωτικό Νηπιαγωγείο	877	9,82%
Ιδιωτικό Ημερήσιο ΕΠΑΛ	46	0,51%
Ιδιωτικό Εσπερινό ΕΠΑΛ	10	0,11%
Ιδιωτικό Εσπερινό Λύκειο	9	0,10%
Γενικό Άθροισμα	8.934	

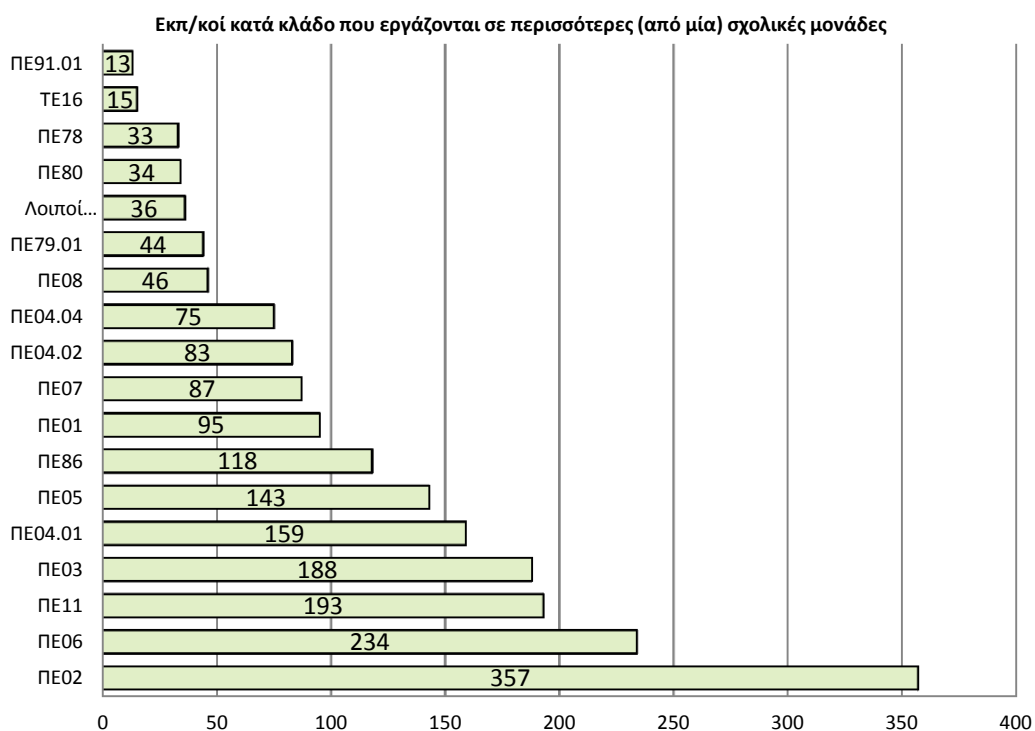
Γράφημα 4



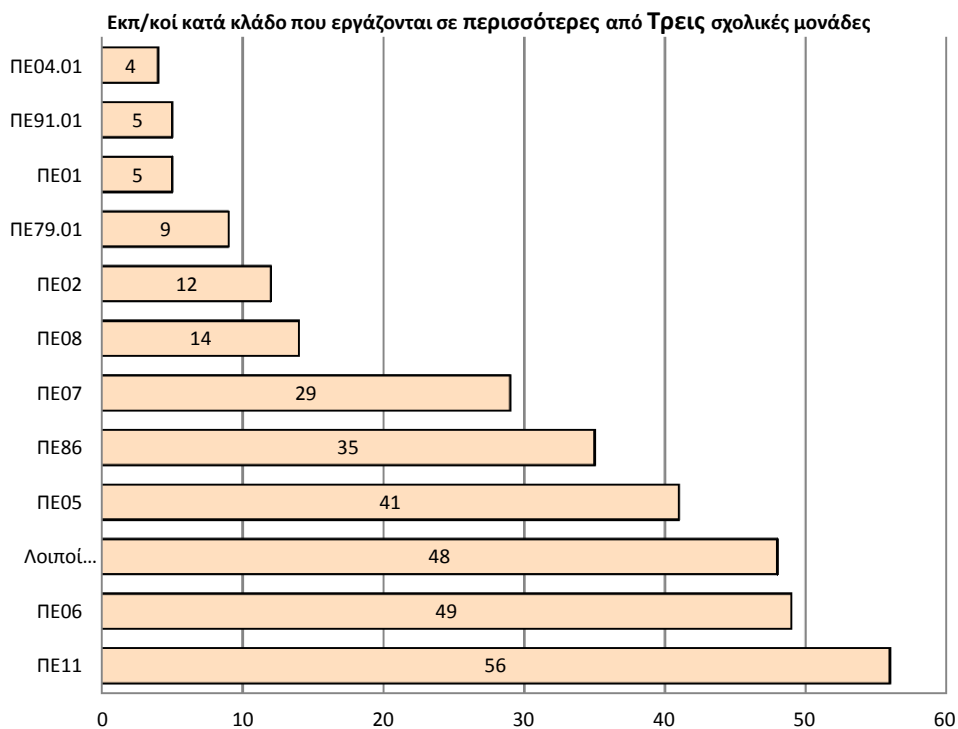
Στοιχεία: Myschool, 1.6.2019 (Stat. 12.4)

³ Ένα φυσικό πρόσωπο (με μοναδικό Α.Φ.Μ.) μπορεί να έχει δύο ή περισσότερες ιδιότητες (π.χ. να εργάζεται σε Γυμνάσιο και σε Λύκειο ή Δημοτικό), συνεπώς στο *πλήθος τοποθετημένων εκπ/κων* που αναφέρεται στον Πίνακα 5, ένας Α.Φ.Μ. μπορεί να καταμετράται περισσότερες από μια φορές.

Γράφημα 5



Γράφημα 6



Στοιχεία: Myschool, 1.6.2019 (Stat. 12.4). Επεξεργασία στοιχείων Τμήμα Β' Δ/σης Ιδιωτικής Εκπαίδευσης.

Το **Γράφημα 6** αποτελεί γνήσιο υποσύνολο του **Γραφήματος 5**. Το Γράφημα που παρουσιάζει τις συχνότητες εμφάνισης των εκπαιδευτικών κλάδων και ειδικοτήτων των ιδιωτικών εκπαιδευτικών που διδάσκουν σε δύο σχολικές μονάδες, παραλήφθηκε επειδή παρουσιάζει ανάλογες συχνότητες με αυτές του Γραφήματος 5 (ΠΕ02: 345, ΠΕ06: 185, ΠΕ11:137, ΠΕ03: 186, ΠΕ04.01:155, ΠΕ05:102, ΠΕ86:82, ΠΕ01:90 κ.ο.κ.).

Α.2.1. Πλήθος εκπαιδευτικών κατά φύλο και κατά τύπο σχολικής μονάδας. (Πίνακας 6).

Πίνακας 6

Φύλο / Τύπος Σχολικής Μονάδας	Πλήθος	% στο πλήθος	% στο Φύλο
Άνδρες	1.918	27,84%	
Ιδιωτικό Λύκειο	815	11,83%	42,49%
Ιδιωτικό Γυμνάσιο	563	8,17%	29,35%
Ιδιωτικό Δημοτικό Σχολείο	492	7,14%	25,65%
Ιδιωτικό Ημερήσιο ΕΠΑΛ	17	0,25%	0,89%
Ιδιωτικό Νηπιαγωγείο	16	0,23%	0,83%
Ιδιωτικό Εσπερινό ΕΠΑΛ	7		
Ιδιωτικό Εσπερινό Λύκειο	3		
Δ/Υ	5		
Γυναίκες	4.972	72,16%	
Ιδιωτικό Δημοτικό Σχολείο	2.159	31,34%	43,42%
Ιδιωτικό Γυμνάσιο	1.219	17,69%	24,52%
Ιδιωτικό Νηπιαγωγείο	832	12,08%	16,73%
Ιδιωτικό Λύκειο	726	10,54%	14,60%
Ιδιωτικό Ημερήσιο ΕΠΑΛ	14	0,20%	0,28%
Ιδιωτικό Εσπερινό Λύκειο	6		
Ιδιωτικό Εσπερινό ΕΠΑΛ	3		
Δ/Υ	13		
Γενικό Άθροισμα	6.890		

Στοιχεία: Myschool, 1.6.2019

Περισσότεροι από **δύο στους πέντε άνδρες (42,49%)** ιδιωτικούς εκπαιδευτικούς **διδάσκουν σε Λύκειο** και περίπου **ένας στους τρεις (29,35%) σε Γυμνάσιο**. Ένας στους τέσσερις (25,65%) άνδρες ιδιωτικούς εκπαιδευτικούς **διδάσκουν σε Δημοτικό**. Το μεγαλύτερο ποσοστό (43,42%) των **γυναικών ιδιωτικών εκπαιδευτικών διδάσκουν σε Δημοτικά Σχολεία**. Οι γυναίκες που διδάσκουν στα ιδιωτικά Γυμνάσια υπερτερούν αριθμητικά των ανδρών συναδέλφων τους (1.219 έναντι 563).

Α.2.1.1. Τοποθετήσεις⁴ εκπαιδευτικών κατά φύλο και κατά τύπο σχολικής μονάδας. (Πίνακας 7).

Πίνακας 7

Φύλο / Τύπος Σχολικής Μονάδας	Πλήθος Τοποθετημένων	% στο πλήθος	% στο Φύλο
Άνδρες	2.769	30,99%	
Ιδιωτικό Λύκειο	1.183	13,24%	42,72%
Ιδιωτικό Γυμνάσιο	982	10,99%	35,46%
Ιδιωτικό Δημοτικό Σχολείο	537	6,01%	19,39%
Ιδιωτικό Νηπιαγωγείο	32		
Ιδιωτικό Ημερήσιο ΕΠΑΛ	25		
Ιδιωτικό Εσπερινό ΕΠΑΛ	7		
Ιδιωτικό Εσπερινό Λύκειο	3		

⁴ Για τη διαφορά μεταξύ Πλήθους εκπ/κών και Τοποθετήσεων εκπ/κών δες υποσημειώσεις 2 και 3.

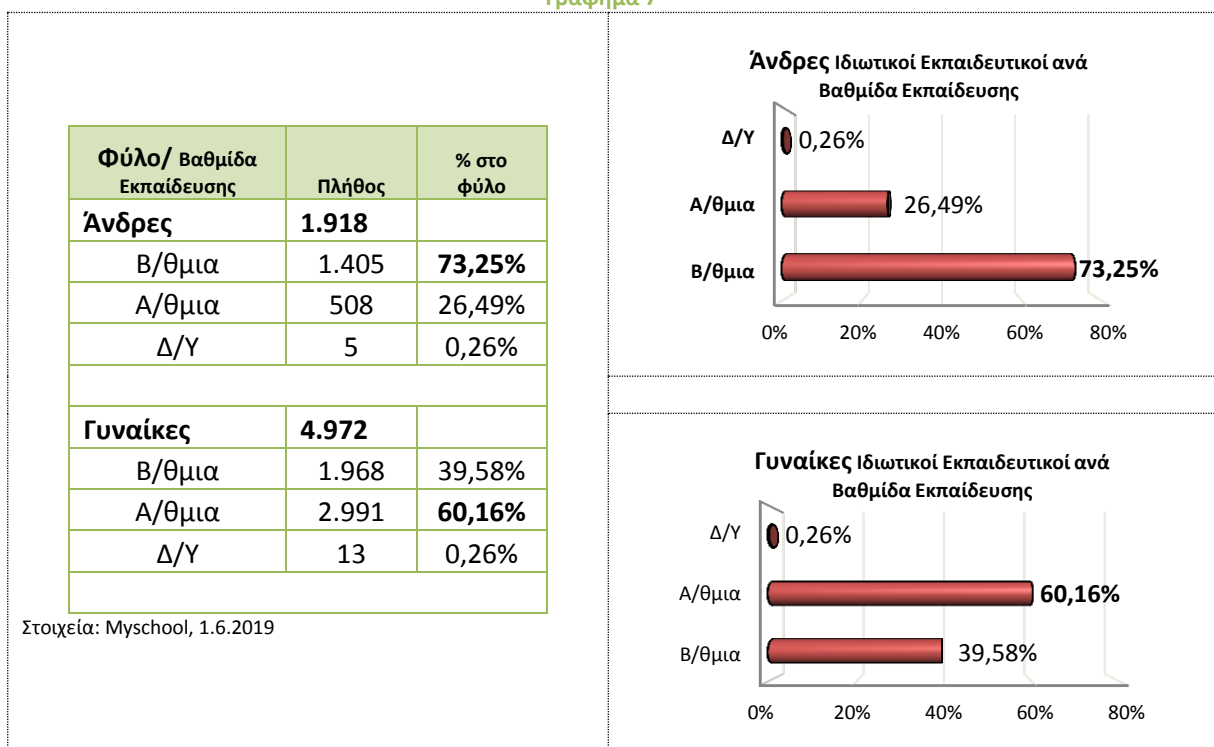
Φύλο / Τύπος Σχολικής Μονάδας	Πλήθος Τοποθετημένων	% στο πλήθος	% στο Φύλο
Γυναίκες	6.165	69,01%	
Ιδιωτικό Δημοτικό Σχολείο	2.232	24,98%	36,20%
Ιδιωτικό Γυμνάσιο	1.676	18,76%	27,19%
Ιδιωτικό Λύκειο	1.382	15,47%	22,42%
Ιδιωτικό Νηπιαγωγείο	845	9,46%	13,71%
Ιδιωτικό Ημερήσιο ΕΠΑΛ	21		
Ιδιωτικό Εσπερινό Λύκειο	6		
Ιδιωτικό Εσπερινό ΕΠΑΛ	3		
Γενικό Άθροισμα	8.934		

Στοιχεία: Myschool, 1.6.2019 (Stat. 12.4)

Οι πολλαπλές τοποθετήσεις (Πίνακας 7) δεν μεταβάλουν ουσιαστικά τις παρατηρήσεις από τις καταγραφές που προέρχονται από την υπαγωγή της κάθε οντότητας στον τύπο σχολικής μονάδας στην οποία έχει καταταχθεί βάσει του διοριστηρίου του (μοναδικό Α.Φ.Μ.) – Πίνακας 6.

A.2.2. Πλήθος εκπαιδευτικών κατά φύλο και Βαθμίδα Εκπαίδευσης. (Γράφημα 7).

Γράφημα 7



Περισσότεροι από επτά στους δέκα άνδρες (73,25%) ιδιωτικούς εκπαιδευτικούς εργάζονται στη Β/θμια Εκπαίδευση, ενώ έξι στις δέκα γυναίκες (60,16%) εργάζονται στην Α/θμια Εκπαίδευση.

A.2.2.1. Τοποθετήσεις εκπαιδευτικών κατά φύλο και Βαθμίδα Εκπαίδευσης. (Γράφημα 8).

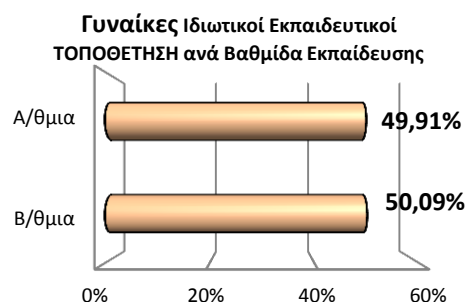
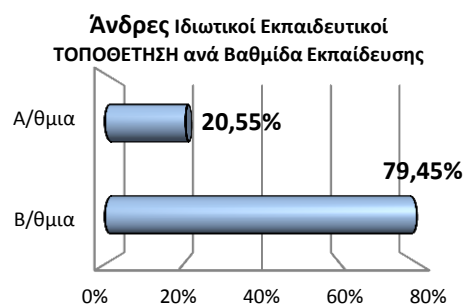
Γράφημα 8

Φύλο/ Βαθμίδα Εκπαίδευσης	Τοποθέτηση	% στο φύλο
Άνδρες	2.769	
Β/θμια	2.200	79,45%
Α/θμια	569	20,55%
Γυναίκες	6.165	
Β/θμια	3.088	50,09%
Α/θμια	3.077	49,91%

Στοιχεία: Myschool, 1.6.2019 (Stat. 12.4)

Παρατήρηση:

Οι Γυναίκες ιδιωτικοί εκπαιδευτικοί που υπάγονται σε κοινούς κλάδους και εργάζονται στην Α/θμια Εκπαίδευση τοποθετούνται **και** στην Β/θμια Εκπαίδευση συχνότερα από τους άνδρες ομολόγους τους.



A.3. Πλήθος εκπαιδευτικών κατά Βαθμίδα Εκπαίδευσης και σχέση εργασίας (Πίνακες 8 & 9).

Πίνακας 8

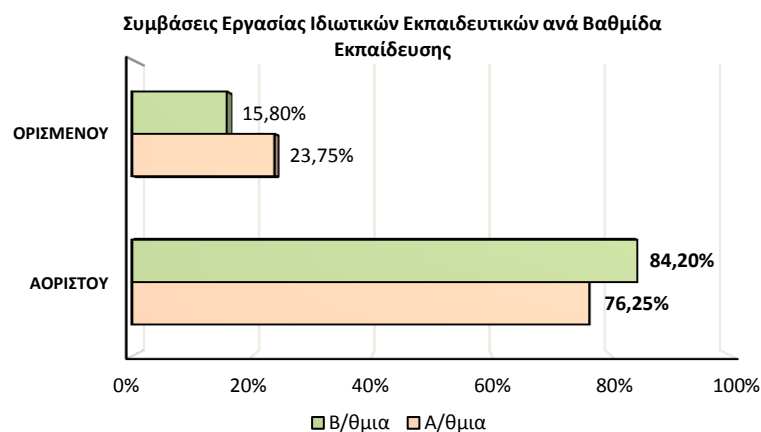
Βαθμίδα Εκπαίδευσης / Σχέση εργασίας	Πλήθος	%
Α/θμια Εκπαίδευση		
Ιδιωτικού Δικαίου Αορίστου Χρόνου (Ι.Δ.Α.Χ.)	2.409	69,10%
Ιδιωτικού Δικαίου Ορισμένου Χρόνου (Ι.Δ.Ο.Χ.)	681	19,54%
Ιδιωτικού Δικαίου Αορίστου Χρόνου (Ι.Δ.Α.Χ.) με Οργανική	249	7,14%
Αναπληρωτής Ιδιωτικής Εκπαίδευσης (ν. 682/1977 άρ.35, παρ.4)	147	4,22%
Γενικό Άθροισμα στην Α/θμια	3.486	
Β/θμια Εκπαίδευση		
Ιδιωτικού Δικαίου Αορίστου Χρόνου (Ι.Δ.Α.Χ.)	2.531	74,35%
Ιδιωτικού Δικαίου Ορισμένου Χρόνου (Ι.Δ.Ο.Χ.)	460	13,51%
Ιδιωτικού Δικαίου Αορίστου Χρόνου (Ι.Δ.Α.Χ.) με Οργανική	335	9,84%
Αναπληρωτής Ιδιωτικής Εκπαίδευσης (ν. 682/1977 άρ.35, παρ.4)	78	2,29%
Γενικό Άθροισμα στην Β/θμια	3.404	

Πίνακας 9

Σχέση Εργασίας	Α/θμια		Β/θμια		Σύνολο
	Πλήθος	% στη Βαθμίδα	Πλήθος	% στη Βαθμίδα	
Σύμβαση ΑΟΡΙΣΤΟΥ χρόνου	2.658	76,25%	2.866	84,20%	5.525
Σύμβαση ΟΡΙΣΜΕΝΟΥ χρόνου	828	23,75%	538	15,80%	1.366
	3.486		3.404		6.890

Επεξεργασία στοιχείων Πίνακα 8

Γράφημα 9



Περισσότεροι από **τρεις** στους **τέσσερις** (76,25%) ιδιωτικούς εκπαιδευτικούς που εργάζονται στην **Α/θμια Εκπαίδευση** έχουν σταθερή σχέση εργασίας με τους εργοδότες τους, **ενώ στην Β/θμια εκπαίδευση** σταθερή σχέση εργασίας έχουν περισσότεροι από **τέσσερις** στους **πέντε** εκπαιδευτικούς (84,20%).

Α.3.1. Πλήθος εκπαιδευτικών στα Ιδιωτικά Νηπιαγωγεία κατά φύλο και σχέση εργασίας (Πίνακας 10)

Πίνακας 10

Ιδιωτικά Νηπιαγωγεία	Φύλο		Σύνολο	%	% στο σύνολο της σχέσης εργασίας	
	Άνδρες	Γυναίκες			Άνδρες	Γυναίκες
Σχέση εργασίας						
Αορίστου Χρόνου (Ι.Δ.Α.Χ.)	10	558	568	66,98%	1,76%	98,24%
Ορισμένου Χρόνου (Ι.Δ.Ο.Χ.)	4	221	225	26,53%	1,78%	98,22%
Αναπληρωτής Ιδιωτικής Εκπαίδευσης		29	29	3,42%		100,00%
Αορίστου Χρόνου με Οργανική	2	24	26	3,07%	7,69%	92,31%
Σύνολο	16	832	848		1,89%	98,11%

Στοιχεία: Myschool, 1.6.2019

Σχεδόν στο σύνολό τους (98,11%) οι εκπαιδευτικοί που εργάζονται στα ιδιωτικά νηπιαγωγεία είναι γυναίκες. Επτά στους δέκα εκπαιδευτικούς των ιδιωτικών Νηπιαγωγείων έχουν σταθερή σχέση εργασίας με τους εργοδότες τους (66,98% + 3,07%).

Α.3.2. Πλήθος εκπαιδευτικών στα Ιδιωτικά Δημοτικά Σχολεία κατά φύλο και σχέση εργασίας (Πίνακας 11)

Πίνακας 11

Ιδιωτικά Δημοτικά Σχολεία	Φύλο		Σύνολο	%	% στο σύνολο της σχέσης εργασίας	
	Άνδρες	Γυναίκες			Άνδρες	Γυναίκες
Σχέση εργασίας						
Αορίστου Χρόνου (Ι.Δ.Α.Χ.)	375	1.477	1.852	69,86%	20,25%	79,75%
Ορισμένου Χρόνου (Ι.Δ.Ο.Χ.)	78	381	459	17,31%	16,99%	83,01%
Αορίστου Χρόνου με Οργανική	24	200	224	8,45%	10,71%	89,29%
Αναπληρωτής Ιδιωτικής Εκπαίδευσης	15	101	116	4,38%	12,93%	87,07%
Σύνολο	492	2.159	2.651		18,56%	81,44%

Στοιχεία: Myschool, 1.6.2019

Οκτώ στους δέκα εκπαιδευτικούς (81,44%) που εργάζονται σε ιδιωτικά Δημοτικά Σχολεία είναι γυναίκες. Ομοίως, οκτώ στους δέκα εκπαιδευτικούς που εργάζονται σε ιδιωτικά Δημοτικά Σχολεία (69,86 + 8,45%) έχουν σταθερή σχέση εργασίας.

Α.3.3. Πλήθος εκπαιδευτικών στα Ιδιωτικά Γυμνάσια κατά φύλο και σχέση εργασίας (Πίνακας 12)

Πίνακας 12

Ιδιωτικά Γυμνάσια	Φύλο		Σύνολο	%	% στο σύνολο της σχέσης εργασίας	
	Άνδρες	Γυναίκες			Άνδρες	Γυναίκες
Σχέση εργασίας						
Αορίστου Χρόνου (Ι.Δ.Α.Χ.)	429	869	1.298	72,80%	33,05%	66,95%
Ορισμένου Χρόνου (Ι.Δ.Ο.Χ.)	92	195	287	16,10%	32,06%	67,94%
Αορίστου Χρόνου με Οργανική	30	123	153	8,58%	19,61%	80,39%
Αναπληρωτής Ιδιωτικής Εκπαίδευσης	12	33	45	2,52%	26,67%	73,33%
Σύνολο	563	1.220	1.783		31,58%	68,42%

Στοιχεία: Myschool, 1.6.2019

Δύο στους τρεις εκπαιδευτικούς (68,42%) που εργάζονται σε ιδιωτικά Γυμνάσια είναι γυναίκες. Η αναλογία αυτή ισχύει ανεξαρτήτως του είδους της εργασιακής σχέσης (Ι.Δ.Α.Χ. ή Ι.Δ.Ο.Χ.) που τους συνδέει με τους εργοδότες τους. Περίπου οκτώ στους δέκα (72,80% + 8,58%) εκπαιδευτικούς που εργάζονται σε ιδιωτικά Γυμνάσια έχουν σταθερή σχέση εργασίας με τους εργοδότες τους.

Α.3.4. Πλήθος εκπαιδευτικών στα Ιδιωτικά Λύκεια⁵ κατά φύλο και σχέση εργασίας (Πίνακας 13)

Πίνακας 13

Ιδιωτικά Λύκεια	Φύλο		Σύνολο	%	% στο σύνολο της σχέσης εργασίας	
	Άνδρες	Γυναίκες			Άνδρες	Γυναίκες
Σχέση εργασίας						
Αορίστου Χρόνου (Ι.Δ.Α.Χ.)	693	527	1.220	76,63%	56,80%	43,20%
Αορίστου Χρόνου (Ι.Δ.Α.Χ.) με Οργανική	64	117	181	11,37%	35,36%	64,64%
Ορισμένου Χρόνου (Ι.Δ.Ο.Χ.)	74	87	161	10,11%	45,96%	54,04%
Αναπληρωτής Ιδιωτικής Εκπαίδευσης	11	19	30	1,88%	36,67%	63,33%
Σύνολο	842	750	1.592		52,89%	47,11%

Στοιχεία: Myschool, 1.6.2019

Τα δύο φύλα, στο εκπαιδευτικό προσωπικό των ιδιωτικών Λυκείων, αντιπροσωπεύονται σχεδόν ισότιμα. Περίπου εννέα στους δέκα (76,63% + 11,37%) εκπαιδευτικούς που εργάζονται σε ιδιωτικά Λύκεια έχουν σταθερή σχέση εργασίας με τους εργοδότες τους.

⁵ Περιλαμβάνονται Ημερήσια και Εσπερινά ΕΠΑΛ, Εσπερινά Λύκεια και ΓΕ.Λ.

A.4. Πλήθος ιδιωτικών εκπαιδευτικών κατά Βαθμολογική κατάταξη, φύλο και Εκπαιδευτική Βαθμίδα (Πίνακας 14).

Πίνακας 14

Φύλο/ Εκπ/κή Βαθμίδα	Α΄	Β΄	Γ΄	Σύνολο	Α΄	Β΄	Γ΄
ΑΝΔΡΕΣ	989	43	886	1.918	51,56%	2,24%	46,19%
Α/ΘΜΙΑ	183	31	288	502	36,45%	6,18%	57,37%
Β/ΘΜΙΑ	806	12	598	1.416	56,92%	0,85%	42,23%
ΓΥΝΑΙΚΕΣ	1.828	190	2.954	4.972	36,77%	3,82%	59,41%
Α/ΘΜΙΑ	799	170	2.015	2.984	26,78%	5,70%	67,53%
Β/ΘΜΙΑ	1.029	20	939	1.988	51,76%	1,01%	47,23%
Σύνολο	2.817	233	3.840	6.890	40,89%	3,38%	55,73%

Στοιχεία: Myschool, 1.6.2019

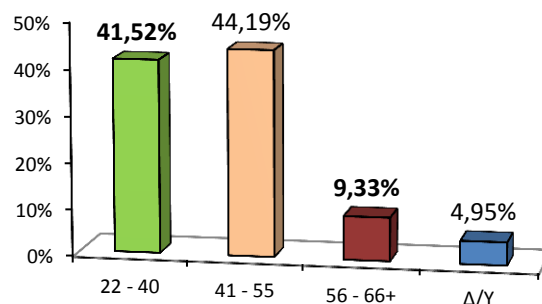
Από τον ανωτέρω Πίνακα συνάγεται ότι από τους άνδρες εκπαιδευτικούς που εργάζονται στην ιδιωτική Β/θμια Εκπαίδευση, το **56,92%** κατέχει τον βαθμό Α΄, ενώ από τις γυναίκες εκπαιδευτικούς που εργάζονται στην Α/θμια Εκπαίδευση οι **δύο στις τρεις** (67,53%) περίπου, κατέχουν το βαθμό Γ΄.

A.5. Ηλικιακή διάρθρωση ιδιωτικών εκπαιδευτικών, ανεξαρτήτως φύλου (Πίνακας 15).

Πίνακας 15

Ηλικιακή Ομάδα	ΠΛΗΘΟΣ	%
22 - 30	980	14,22%
31 - 40	1.881	27,30%
41 - 45	919	13,34%
46 - 50	1.077	15,63%
51 - 55	1.049	15,22%
56 - 60	431	6,26%
61 - 65	170	2,47%
66+	42	0,61%
δ/υ	341	4,95%
Σύνολο	6.890	

Γράφημα 10



Στοιχεία: Myschool, 1.6.2019

Δύο στους πέντε (41,52%) ιδιωτικούς εκπαιδευτικούς (ανεξαρτήτως φύλου και Βαθμίδας Εκπαίδευσης στην οποία διδάσκουν) ανήκουν στην ηλικιακή ομάδα 22-40, ενώ μόλις ένας στους δέκα (9,33%) έχει ηλικία μεγαλύτερη των 56 ετών.

Περίπου **ένας στους τρεις** (27,30%) ιδιωτικούς εκπαιδευτικούς, ανεξαρτήτως φύλου και Βαθμίδας Εκπαίδευσης στην οποία διδάσκουν, ανήκουν στην ηλικιακή ομάδα 31 -40.

A.5.1 Ηλικιακή διάρθρωση ιδιωτικών εκπαιδευτικών κατά φύλο, ανεξαρτήτως Βαθμίδας Εκπαίδευσης (Πίνακας 16).

Πίνακας 16

Ηλικιακή Ομάδα	ΑΝΔΡΕΣ			ΓΥΝΑΙΚΕΣ			ΣΥΝΟΛΟ
	ΠΛΗΘΟΣ	%		ΠΛΗΘΟΣ	%		
22 - 30	122	6,36%		858	17,26%		980
31 - 40	364	18,98%	25,34%	1.517	30,51%	47,77%	1.881
41 - 45	293	15,28%		626	12,59%		919
46 - 50	359	18,72%		718	14,44%		1.077
51 - 55	362	18,87%	52,87%	687	13,82%	40,85%	1.049
56 - 60	186	9,70%		245	4,93%		431
61 - 65	100	5,21%		70	1,41%		170
66+	24	1,25%	16,16%	18	0,36%	6,70%	42
δ/υ	108	5,63%		233	4,69%		341
Γενικό Άθροισμα	1.918			4.972			6.890

Στοιχεία: Myschool, 1.6.2019 (επεξεργασία δεδομένων από Τμ. Β' της Δ/σης Ιδιωτ. Εκπαίδευσης)

Ένας στους δύο (52,87%) άντρες ιδιωτικούς εκπαιδευτικούς είναι μέσης ηλικίας (41-55), ενώ περίπου μία στις δύο (47,77%) γυναίκες είναι από 22 έως 40 ετών.

Η μέση ηλικία των **ανδρών** ιδιωτικών εκπαιδευτικών είναι 46,56 έτη και η **διάμεση** είναι **48** έτη. Η μέση ηλικία των **γυναικών** ιδιωτικών εκπαιδευτικών είναι 41,16 έτη και η **διάμεση** είναι **40** έτη. Άρα, η μέση και η διάμεση ηλικία των ανδρών εντάσσεται στην ηλικιακή ομάδα 46-50, ενώ η μέση και διάμεση ηλικία των γυναικών στις ηλικιακές ομάδες 41-45 και 31-40, αντίστοιχα.

Εντός των ηλικιακών ομάδων οι μέσες τιμές έχουν ως κατωτέρω (Πίνακας 17).

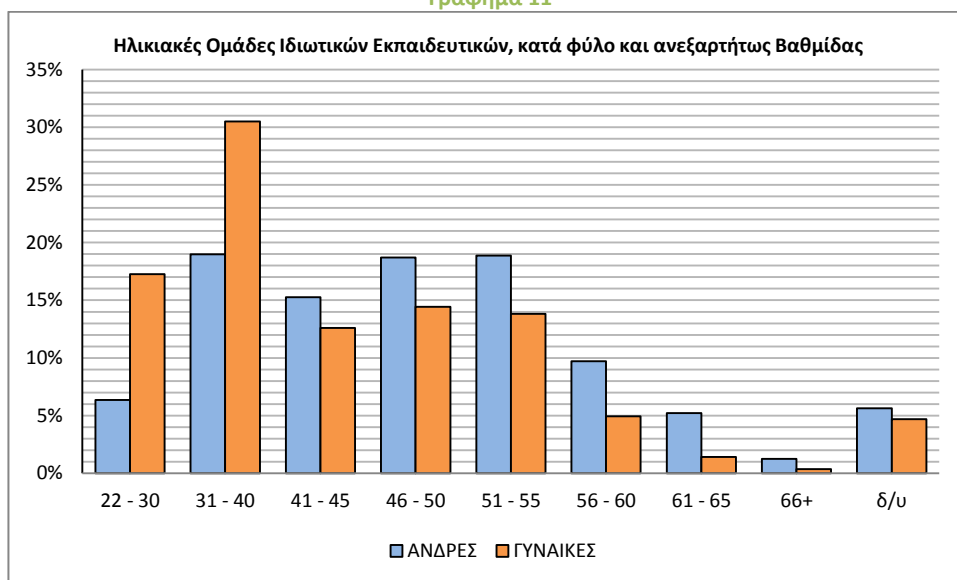
Πίνακας 17

Μέσος όρος ανά Ηλικιακή Ομάδα	ΦΥΛΟ		μ.ο. στην Η.Ο.
	Άνδρες	Γυναίκες	
22 - 30	27,9	27,8	27,8
31 - 40	36,4	35,4	35,6
41 - 45	42,8	42,9	42,9
46 - 50	48,1	48,1	48,1
51 - 55	52,8	52,7	52,7
56 - 60	57,7	57,6	57,7
61 - 65	62,4	62,4	62,4
66+	67,7	67,7	67,7

Στοιχεία: Myschool, 1.6.2019 (επεξεργασία δεδομένων από Τμ. Β' της Δ/σης Ιδιωτ. Εκπαίδευσης)

Στις νεώτερες ηλικιακές ομάδες (22-30, 31-40, 41-45 και 46-50) ο μ.ο. ηλικίας στο εσωτερικό της κάθε ηλικιακής ομάδας βρίσκεται πλησιέστερα στις παρυφές του **άνω** άκρου της κάθε ηλικιακής ομάδας, ενώ στις μεγαλύτερες ηλικιακές ομάδες (51-55, 56-60, 61-65 και 66+) ο μ.ο. ηλικίας στο εσωτερικό της κάθε ηλικιακής ομάδας βρίσκεται πλησιέστερα στις παρυφές του **κάτω** άκρου της κάθε ηλικιακής ομάδας.

Γράφημα 11



Α.5.2. Ηλικιακή διάρθρωση ιδιωτικών εκπαιδευτικών Α/θμιας Εκπαίδευσης κατά φύλο (Πίνακας 18).

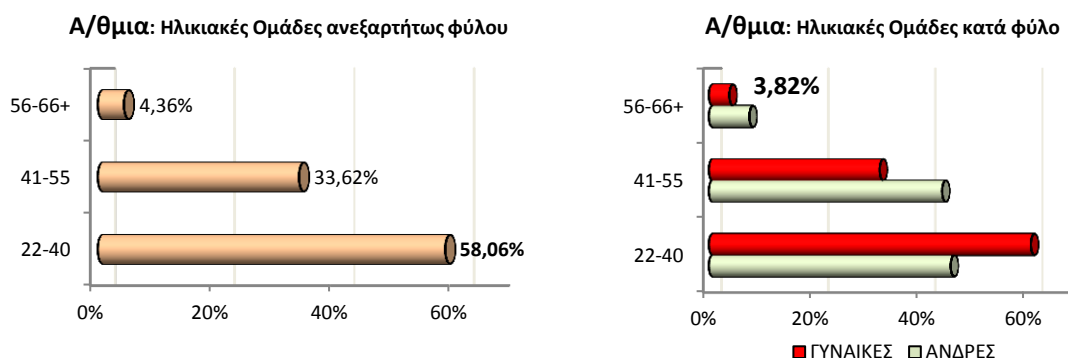
Πίνακας 18

Α/θμια Ηλικιακή Ομάδα	ΑΝΔΡΕΣ		ΓΥΝΑΙΚΕΣ		ΣΥΝΟΛΟ				
	ΠΛΗΘΟΣ	%	ΠΛΗΘΟΣ	%	ΠΛΗΘΟΣ	%			
22 - 30	85	16,93%	764	25,60%	849	24,35%			
31 - 40	142	28,29%	45,22%	1.033	34,62%	60,22%	1.175	33,71%	58,06%
41 - 45	82	16,33%	332	11,13%	414	11,88%			
46 - 50	75	14,94%	355	11,90%	430	12,34%			
51 - 55	62	12,35%	43,63%	266	8,91%	31,94%	328	9,41%	33,62%
56 - 60	26	5,18%	86	2,88%	112	3,21%			
61 - 65	7	1,39%	19	0,64%	26	0,75%			
66+	5	1,00%	7,57%	9	0,30%	3,82%	14	0,40%	4,36%
δ/υ	18	3,59%	120	4,02%	138	3,96%			
Γενικό Άθροισμα	502		2.984		3.486				

Στοιχεία: Myschool, 1.6.2019 (επεξεργασία Τμ. Β' της Δ/σης Ιδιωτικής Εκπαίδευσης)

Στην Α/θμια Εκπαίδευση, όπου υπερτερούν αριθμητικά η γυναίκες ιδιωτικοί εκπαιδευτικοί, έξι στους δέκα διδάσκοντες (58,06%) υπάγεται στην ηλικιακή ομάδα 22-40.

Γράφημα 12



Μόλις τέσσερις στις εκατό γυναίκες εκπαιδευτικούς της Α/θμιας είναι μεγαλύτερη από 56 ετών.

Μια στις τρεις γυναίκες (34,62%) εκπαιδευτικούς της Α/θμιας ιδιωτικής εκπαίδευσης υπάγεται στην ηλικιακή ομάδα 31-40 και μια στις τέσσερις (25,60%) στην ηλικιακή ομάδα 22-30.

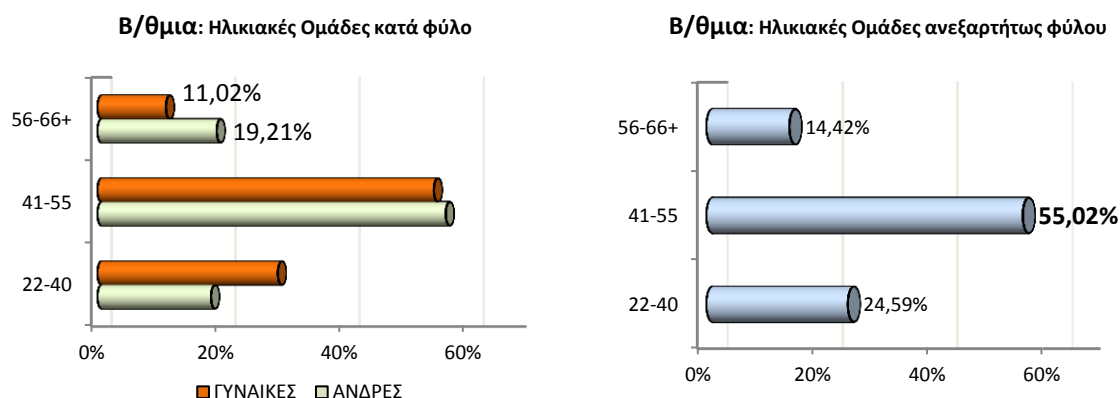
Α.5.3. Ηλικιακή διάρθρωση ιδιωτικών εκπαιδευτικών Β/θμιας Εκπαίδευσης κατά φύλο.

Πίνακας 19

Β/θμια Ηλικιακή Ομάδα	ΑΝΔΡΕΣ		ΓΥΝΑΙΚΕΣ		ΣΥΝΟΛΟ	
	ΠΛΗΘΟΣ	%	ΠΛΗΘΟΣ	%	ΠΛΗΘΟΣ	%
22 - 30	37	2,61%	94	4,73%	131	3,85%
31 - 40	222	15,68%	484	24,35%	706	20,74%
41 - 45	211	14,90%	294	14,79%	505	14,84%
46 - 50	284	20,06%	363	18,26%	647	19,01%
51 - 55	300	21,19%	421	21,18%	721	21,18%
56 - 60	160	11,30%	159	8,00%	319	9,37%
61 - 65	93	6,57%	51	2,57%	144	4,23%
66+	19	1,34%	9	0,45%	28	0,82%
δ/υ	90	6,36%	113	5,68%	203	5,96%
Γενικό Άθροισμα	1.416		1.988		3.404	

Στοιχεία: Myschool, 1.6.2019 (επεξεργασία Τμ. Β' της Δ/σης Ιδιωτικής Εκπαίδευσης)

Γράφημα 13



Δύο στους πέντε (19,21%) άνδρες ιδιωτικούς εκπαιδευτικούς και μια στις δέκα (11,02%) γυναίκες που εργάζονται σε ιδιωτικές σχολικές μονάδες Β/θμιας Εκπαίδευσης, είναι μεγαλύτεροι από 56 ετών.

Το 55% των εκπαιδευτικών (ανεξαρτήτως φύλου) της Β/θμιας Εκπαίδευσης είναι μεσήλικες (υπάγεται στην ηλικιακή ομάδα 41-55).

Α.6. Κατάταξη του πλήθους των ιδιωτικών εκπ/κών βάσει του συμβασιοποιημένου υποχρεωτικού ωραρίου διδασκαλίας, ανεξαρτήτως Βαθμίδας και εργασιακής σχέσης (Πίν. 20).

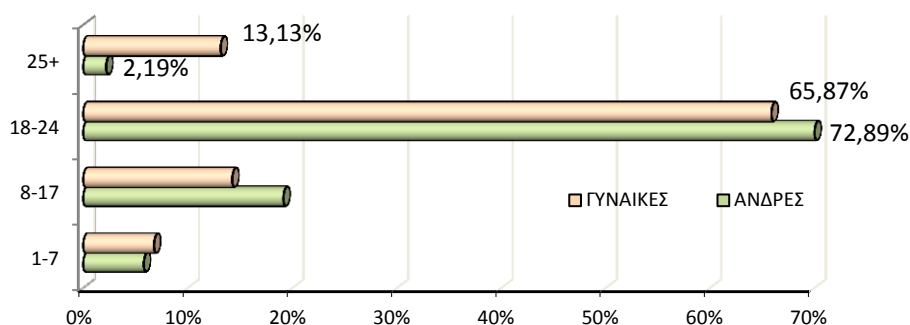
Πίνακας 20

ΔΙΔΑΚΤΙΚΟ ΩΡΑΡΙΟ	ΑΝΔΡΕΣ		ΓΥΝΑΙΚΕΣ		ΣΥΝΟΛΟ	
	ΠΛΗΘΟΣ	%	ΠΛΗΘΟΣ	%	ΠΛΗΘΟΣ	%
1-7	111	5,79%	336	6,76%	447	6,49%
8-17	367	19,13%	708	14,24%	1.075	15,60%
18-24	1.398	72,89%	3.275	65,87%	4.673	67,82%
25+	42	2,19%	653	13,13%	695	10,09%
Γενικό Άθροισμα	1.918		4.972		6.890	

Στοιχεία: Myschool, 1.6.2019 (επεξεργασία Τμ. Β' της Δ/σης Ιδιωτικής Εκπαίδευσης)

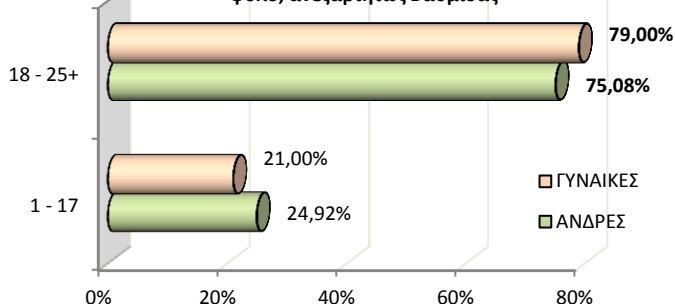
Γράφημα 14

Διδακτικό Ωράριο: κατά φύλο και ανεξαρτήτως Βαθμίδας



Γράφημα 15

Κατηγορία διδακτικού ωραρίου (Πλήρους - Μειωμένου) κατά φύλο, ανεξαρτήτως Βαθμίδας



Το 79% των **γυναικών** και το 75% των **ανδρών** ιδιωτικών εκπαιδευτικών εργάζεται με **πλήρες διδακτικό ωράριο**.

Α.6.1. Υποχρεωτικό διδακτικό ωράριο ιδιωτικών εκπ/κών κατά Βαθμίδα και φύλο (Πίνακας 21).

Πίνακας 21

ΒΑΘΜΙΔΑ/ΩΡΑΡΙΟ	ΑΝΔΡΕΣ		ΓΥΝΑΙΚΕΣ		ΣΥΝΟΛΟ	
	ΠΛΗΘΟΣ	%	ΠΛΗΘΟΣ	%		%
Α/ΘΜΙΑ ΕΚΠΑΙΔΕΥΣΗ	502		2.984		3.486	
1-7	14	2,79%	152	5,09%	166	4,76%
8-17	83	16,53%	278	9,32%	361	10,36%
18-24	392	78,09%	1.929	64,64%	2.321	66,58%
25+	13	2,59%	625	20,95%	638	18,30%
		80,68%		85,59%		84,88%
Β/ΘΜΙΑ ΕΚΠΑΙΔΕΥΣΗ	1.416		1.988		3.404	
1-7	97	6,85%	184	9,26%	281	8,25%
8-17	284	20,06%	430	21,63%	714	20,98%
18-24	1.006	71,05%	1.346	67,71%	2.352	69,10%
25+	29	2,05%	28	1,41%	57	1,67%
		73,09%		69,11%		70,77%
Γενικό Άθροισμα	1.918		4.972		6.890	

Στοιχεία: Myschool, 1.6.2019 (επεξεργασία Τμ. Β' της Δ/σης Ιδιωτικής Εκπαίδευσης)

Το φύλο δεν φαίνεται να ασκεί επιρροή επί του συμβασιοποιημένου υποχρεωτικού διδακτικού ωραρίου των ιδιωτικών εκπαιδευτικών. Οι συμβάσεις πλήρους απασχόλησης στην Α/θμια είναι συχνότερες από εκείνες της Β/θμιας, χωρίς να υπάρχει ουσιαστική διαφοροποίηση μεταξύ των δύο φύλων.

Α.6.2. Υποχρεωτικό διδακτικό ωράριο ιδιωτικών εκπ/κών κατά Βαθμίδα και Σχέση Εργασίας (Πίνακας 22).

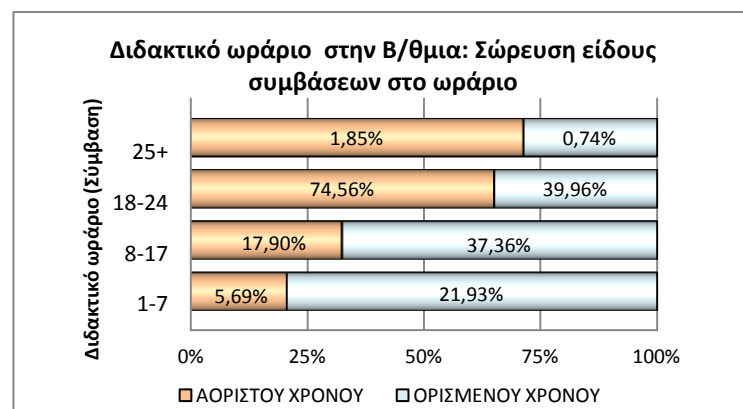
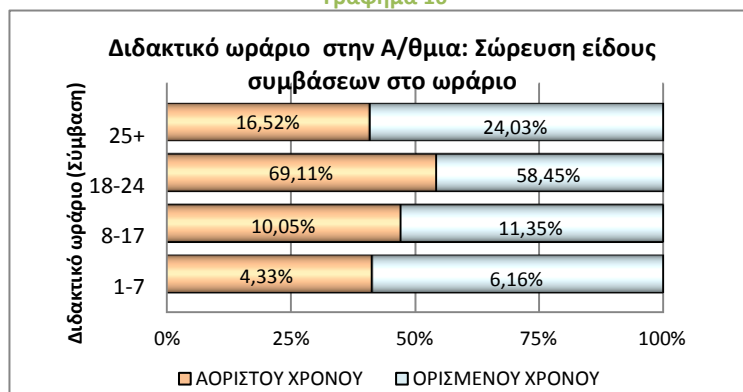
Πίνακας 22

ΒΑΘΜΙΔΑ/ΩΡΑΡΙΟ Α/ΘΜΙΑ	ΑΟΡΙΣΤΟΥ ΧΡΟΝΟΥ			ΟΡΙΣΜΕΝΟΥ ΧΡΟΝΟΥ			ΣΥΝΟΛΟ
	Αορίστου χρόνου	Αορίστου με Οργανική	%	Ορισμένου χρόνου	σε αναπλήρωση	%	
ΕΚΠΑΙΔΕΥΣΗ	2.409	249		681	147		3.486
1-7	108	7	4,33%	48	3	6,16%	166
8-17	254	13	10,05%	85	9	11,35%	361
18-24	1.623	214	69,11%	370	114	58,45%	2.321
25+	424	15	16,52%	178	21	24,03%	638
Β/ΘΜΙΑ							
ΕΚΠΑΙΔΕΥΣΗ	2.531	335		460	78		3.404
1-7	153	10	5,69%	107	11	21,93%	281
8-17	479	34	17,90%	173	28	37,36%	714
18-24	1.847	290	74,56%	176	39	39,96%	2.352
25+	52	1	1,85%	4		0,74%	57
Σύνολο	4.940	584		1.141	225		6.890

Στοιχεία: Myschool, 1.6.2019 (επεξεργασία Τμ. Β' της Δ/σης Ιδιωτικής Εκπαίδευσης)

Η σχέση εργασίας (αορίστου ή ορισμένου χρόνου) δεν επηρεάζει το διδακτικό ωράριο στην Α/θμια Εκπαίδευση, στην οποία περισσότερες από οκτώ στις δέκα συμβάσεις (είτε αορίστου είτε ορισμένου χρόνου) είναι με πλήρες διδακτικό ωράριο. Αντίθετα, στην Β/θμια Εκπαίδευση το μειωμένο διδακτικό ωράριο είναι συνηθέστερο στις συμβάσεις ορισμένου χρόνου απ' ότι στις συμβάσεις αορίστου χρόνου.

Γράφημα 16



Οι εργαζόμενοι στην Β/θμια Εκπαίδευση με πλήρες διδακτικό ωράριο (18+) έχουν σταθερή σύμβαση εργασίας (αορίστου χρόνου) αναλογικά συχνότερα σε σχέση με τους εκπαιδευτικούς της Α/θμιας Εκπαίδευσης με το ίδιο (πλήρες) διδακτικό ωράριο.

Α.7. Κατανομή ιδιωτικών εκπαιδευτικών κατά Περιφερειακή Διεύθυνση Εκπαίδευσης (Πίνακας 23) και φύλο (Πίνακας 24), ανεξαρτήτως εργασιακής σχέσης.

Πίνακας 23

Περιφερειακές Δ/νσεις Α/θμιας και Β/θμιας Εκπαίδευσης	Α/ΘΜΙΑ		Β/ΘΜΙΑ		ΣΥΝΟΛΟ	%
	ΠΛΗΘΟΣ	%	ΠΛΗΘΟΣ	%		
ΑΤΤΙΚΗΣ	2.340	67,13%	2.432	71,45%	4.772	69,26%
ΚΕΝΤΡΙΚΗΣ ΜΑΚΕΔΟΝΙΑΣ	393	11,27%	453	13,31%	846	12,28%
ΘΕΣΣΑΛΙΑΣ	164	4,70%	129	3,79%	293	4,25%
ΠΕΛΟΠΟΝΝΗΣΟΥ	132	3,79%	93	2,73%	225	3,27%
ΔΥΤΙΚΗΣ ΕΛΛΑΔΑΣ	105	3,01%	92	2,70%	197	2,86%
ΚΡΗΤΗΣ	142	4,07%	36	1,06%	178	2,58%
ΝΟΤΙΟΥ ΑΙΓΑΙΟΥ	68	1,95%	68	2,00%	136	1,97%
ΗΠΕΙΡΟΥ	67	1,92%	69	2,03%	136	1,97%
ΑΝ. ΜΑΚΕΔΟΝΙΑΣ ΚΑΙ ΘΡΑΚΗΣ	23	0,66%	19	0,56%	42	0,61%
ΣΤΕΡΕΑΣ ΕΛΛΑΔΑΣ	34				34	
ΒΟΡΕΙΟΥ ΑΙΓΑΙΟΥ	6		13		19	
ΔΥΤΙΚΗΣ ΜΑΚΕΔΟΝΙΑΣ	7				7	
ΙΟΝΙΩΝ ΝΗΣΩΝ	5				5	
Γενικό Άθροισμα	3.486		3.404		6.890	

Πίνακας 24

Περιφερειακές Δ/νσεις Α/θμιας και Β/θμιας Εκπαίδευσης	ΑΝΔΡΕΣ		ΓΥΝΑΙΚΕΣ		ΣΥΝΟΛΟ
	ΠΛΗΘΟΣ	% στην Περιφέρεια	ΠΛΗΘΟΣ	% στην Περιφέρεια	
ΑΤΤΙΚΗΣ	1.309	27,43%	3.463	72,57%	4.772
ΚΕΝΤΡΙΚΗΣ ΜΑΚΕΔΟΝΙΑΣ	276	32,62%	570	67,38%	846
ΘΕΣΣΑΛΙΑΣ	77	26,28%	216	73,72%	293
ΠΕΛΟΠΟΝΝΗΣΟΥ	59	26,22%	166	73,78%	225
ΔΥΤΙΚΗΣ ΕΛΛΑΔΑΣ	54	27,41%	143	72,59%	197
ΚΡΗΤΗΣ	44	24,72%	134	75,28%	178
ΝΟΤΙΟΥ ΑΙΓΑΙΟΥ	37	27,21%	99	72,79%	136
ΗΠΕΙΡΟΥ	47	34,56%	89	65,44%	136
ΑΝ. ΜΑΚΕΔΟΝΙΑΣ ΚΑΙ ΘΡΑΚΗΣ	10	23,81%	32	76,19%	42
ΣΤΕΡΕΑΣ ΕΛΛΑΔΑΣ			34		34
ΒΟΡΕΙΟΥ ΑΙΓΑΙΟΥ	5		14		19
ΔΥΤΙΚΗΣ ΜΑΚΕΔΟΝΙΑΣ			7		7
ΙΟΝΙΩΝ ΝΗΣΩΝ			5		5
Γενικό Άθροισμα	1.918		4.972		6.890

Στοιχεία: Myschool, 1.6.2019

Α.7.1. Κατανομή ιδιωτικών εκπαιδευτικών κατά Περιφερειακή Διεύθυνση Εκπαίδευσης και εργασιακή σχέση, ανεξαρτήτως φύλου (Πίνακας 25).

Πίνακας 25

Περιφερειακές Δ/νσεις Α/θμιας και Β/θμιας Εκπαίδευσης	ΑΟΡΙΣΤΟΥ ΧΡΟΝΟΥ		ΟΡΙΣΜΕΝΟΥ ΧΡΟΝΟΥ		ΣΥΝΟΛΟ	ΑΟΡΙΣΤΟΥ	ΟΡΙΣΜΕΝΟΥ
	Ι.Δ.Α.Χ.	Ι.Δ.Α.Χ. Οργανική	Ι.Δ.Ο.Χ.	σε αναπλ/ση		% στην Περιφέρεια	% στην Περιφέρεια
ΑΤΤΙΚΗΣ	3.401	479	712	180	4.772	81,31%	18,69%
ΚΕΝΤΡΙΚΗΣ ΜΑΚΕΔΟΝΙΑΣ	652	56	127	11	846	83,69%	16,31%
ΘΕΣΣΑΛΙΑΣ	198	13	67	15	293	72,01%	27,99%
ΠΕΛΟΠΟΝΝΗΣΟΥ	173		52		225	76,89%	23,11%
ΔΥΤΙΚΗΣ ΕΛΛΑΔΑΣ	128	26	38	5	197	78,17%	21,83%
ΚΡΗΤΗΣ	133	2	41	2	178	75,84%	24,16%
ΝΟΤΙΟΥ ΑΙΓΑΙΟΥ	102	4	26	4	136	77,94%	22,06%
ΗΠΕΙΡΟΥ	101	4	28	3	136	77,21%	22,79%
ΑΝ. ΜΑΚΕΔΟΝΙΑΣ ΚΑΙ ΘΡΑΚΗΣ	17		21	4	42	40,48%	59,52%
ΣΤΕΡΕΑΣ ΕΛΛΑΔΑΣ	27		6	1	34	79,41%	20,59%
ΒΟΡΕΙΟΥ ΑΙΓΑΙΟΥ	1		18		19	5,26%	94,74%
ΔΥΤΙΚΗΣ ΜΑΚΕΔΟΝΙΑΣ	4		3		7	57,14%	42,86%
ΙΟΝΙΩΝ ΝΗΣΩΝ	3		2		5	60,00%	40,00%
Γενικό Άθροισμα	4.940	584	1.141	225	6.890		

Στοιχεία: Myschool, 1.6.2019

Α.7.2. Κατανομή ιδιωτικών εκπαιδευτικών κατά Περιφερειακή Διεύθυνση Εκπαίδευσης και ηλικιακή ομάδα, ανεξαρτήτως φύλου (Πίνακας 26).

Πίνακας 26

Περιφερειακές Δ/νσεις Α/θμιας και Β/θμιας Εκπαίδευσης	22-40	41-50	51-60	61-66+	δ/υ	ΣΥΝΟΛΟ
ΑΤΤΙΚΗΣ	1.858	1.401	1.071	155	287	4.772
ΚΕΝΤΡΙΚΗΣ ΜΑΚΕΔΟΝΙΑΣ	300	261	238	32	15	846
ΘΕΣΣΑΛΙΑΣ	144	87	42	8	12	293
ΠΕΛΟΠΟΝΝΗΣΟΥ	134	48	24	5	14	225
ΔΥΤΙΚΗΣ ΕΛΛΑΔΑΣ	95	65	33	4		197
ΚΡΗΤΗΣ	105	36	27	2	8	178
ΝΟΤΙΟΥ ΑΙΓΑΙΟΥ	83	30	21	0	2	136
ΗΠΕΙΡΟΥ	73	40	19	3	1	136
ΑΝ. ΜΑΚΕΔΟΝΙΑΣ ΚΑΙ ΘΡΑΚΗΣ	26	14	1	1		42
ΣΤΕΡΕΑΣ ΕΛΛΑΔΑΣ	25	6	3	0		34
ΒΟΡΕΙΟΥ ΑΙΓΑΙΟΥ	12	5	0	0	2	19
ΔΥΤΙΚΗΣ ΜΑΚΕΔΟΝΙΑΣ	4	2	1	0		7
ΙΟΝΙΩΝ ΝΗΣΩΝ	2	1	0	2		5
Γενικό Άθροισμα	2.861	1.996	1.480	212	341	6.890

Στοιχεία: Myschool, 1.6.2019 (Επεξεργασία: Τμήμα Β' Δ/νση Ιδιωτικής Εκπαίδευσης)

Ηλικιακές κατανομές ιδιωτικών εκπαιδευτικών εντός της κάθε Περιφερειακής Διεύθυνσης Εκπαίδευσης (Πίνακας 27).

Πίνακας 27

Περιφερειακές Δ/νσεις Α/θμιας και Β/θμιας Εκπαίδευσης	22-40	41-50	51-60	61-66+	δ/υ
ΑΤΤΙΚΗΣ	38,94%	29,36%	22,44%	3,25%	6,01%
ΚΕΝΤΡΙΚΗΣ ΜΑΚΕΔΟΝΙΑΣ	35,46%	30,85%	28,13%	3,78%	1,77%
ΘΕΣΣΑΛΙΑΣ	49,15%	29,69%	14,33%	2,73%	4,10%
ΠΕΛΟΠΟΝΝΗΣΟΥ	59,56%	21,33%	10,67%	2,22%	6,22%
ΔΥΤΙΚΗΣ ΕΛΛΑΔΑΣ	48,22%	32,99%	16,75%	2,03%	0,00%
ΚΡΗΤΗΣ	58,99%	20,22%	15,17%	1,12%	4,49%
ΝΟΤΙΟΥ ΑΙΓΑΙΟΥ	61,03%	22,06%	15,44%	0,00%	1,47%
ΗΠΕΙΡΟΥ	53,68%	29,41%	13,97%	2,21%	0,74%
ΑΝ. ΜΑΚΕΔΟΝΙΑΣ ΚΑΙ ΘΡΑΚΗΣ	61,90%	33,33%	2,38%	2,38%	0,00%
ΣΤΕΡΕΑΣ ΕΛΛΑΔΑΣ	73,53%	17,65%	8,82%	0,00%	0,00%
ΒΟΡΕΙΟΥ ΑΙΓΑΙΟΥ	63,16%	26,32%	0,00%	0,00%	10,53%
ΔΥΤΙΚΗΣ ΜΑΚΕΔΟΝΙΑΣ	57,14%	28,57%	14,29%	0,00%	0,00%
ΙΟΝΙΩΝ ΝΗΣΩΝ	40,00%	20,00%	0,00%	40,00%	0,00%

Στοιχεία: Myschool, 1.6.2019 (Επεξεργασία: Τμήμα Β' Δ/ση Ιδιωτικής Εκπαίδευσης)

Α.8.1. Κατανομή ιδιωτικών εκπαιδευτικών κατά Διεύθυνση Α/θμιας Εκπαίδευσης (Πίνακας 28).

Πίνακας 28

Δ/ΝΣΗ Α/θμιας ΕΚΠΑΙΔΕΥΣΗΣ	ΠΛΗΘΟΣ	%	Δ/ΝΣΗ Α/θμιας ΕΚΠΑΙΔΕΥΣΗΣ	ΠΛΗΘΟΣ
ΔΙΕΥΘΥΝΣΗ Π.Ε. ΑΝΑΤΟΛΙΚΗΣ ΑΤΤΙΚΗΣ	726	20,83%	ΔΙΕΥΘΥΝΣΗ Π.Ε. ΞΑΝΘΗΣ	11
ΔΙΕΥΘΥΝΣΗ Π.Ε. Β' ΑΘΗΝΑΣ	462	13,25%	ΔΙΕΥΘΥΝΣΗ Π.Ε. ΔΥΤ. ΑΤΤΙΚΗΣ	7
ΔΙΕΥΘΥΝΣΗ Π.Ε. Δ' ΑΘΗΝΑΣ	444	12,74%	ΔΙΕΥΘΥΝΣΗ Π.Ε. ΚΟΖΑΝΗΣ	6
ΔΙΕΥΘΥΝΣΗ Π.Ε. Α' ΑΘΗΝΑΣ	368	10,56%	ΔΙΕΥΘΥΝΣΗ Π.Ε. ΡΕΘΥΜΝΟΥ	6
ΔΙΕΥΘΥΝΣΗ Π.Ε. ΑΝΑΤ. ΘΕΣ/ΝΙΚΗΣ	299	8,58%	ΔΙΕΥΘΥΝΣΗ Π.Ε. ΑΡΚΑΔΙΑΣ	6
ΔΙΕΥΘΥΝΣΗ Π.Ε. Γ' ΑΘΗΝΑΣ	177	5,08%	ΔΙΕΥΘΥΝΣΗ Π.Ε. ΕΒΡΟΥ	6
ΔΙΕΥΘΥΝΣΗ Π.Ε. ΠΕΙΡΑΙΑ	156	4,48%	ΔΙΕΥΘΥΝΣΗ Π.Ε. ΗΛΕΙΑΣ	6
ΔΙΕΥΘΥΝΣΗ Π.Ε. ΛΑΡΙΣΑΣ	104	2,98%	ΔΙΕΥΘΥΝΣΗ Π.Ε. ΚΕΡΚΥΡΑΣ	4
ΔΙΕΥΘΥΝΣΗ Π.Ε. ΗΡΑΚΛΕΙΟΥ	71	2,04%	ΔΙΕΥΘΥΝΣΗ Π.Ε. ΑΡΤΑΣ	3
ΔΙΕΥΘΥΝΣΗ Π.Ε. ΔΥΤ. ΘΕΣ/ΝΙΚΗΣ	68	1,95%	ΔΙΕΥΘΥΝΣΗ Π.Ε. ΛΕΣΒΟΥ	3
ΔΙΕΥΘΥΝΣΗ Π.Ε. ΧΑΝΙΩΝ	65	1,86%	ΔΙΕΥΘΥΝΣΗ Π.Ε. ΔΡΑΜΑΣ	3
ΔΙΕΥΘΥΝΣΗ Π.Ε. ΙΩΑΝΝΙΝΩΝ	61	1,75%	ΔΙΕΥΘΥΝΣΗ Π.Ε. ΚΑΡΔΙΤΣΑΣ	3
ΔΙΕΥΘΥΝΣΗ Π.Ε. ΑΧΑΪΑΣ	56	1,61%	ΔΙΕΥΘΥΝΣΗ Π.Ε. ΚΑΒΑΛΑΣ	2
ΔΙΕΥΘΥΝΣΗ Π.Ε. ΚΟΡΙΝΘΙΑΣ	56	1,61%	ΔΙΕΥΘΥΝΣΗ Π.Ε. ΣΕΡΡΩΝ	2
ΔΙΕΥΘΥΝΣΗ Π.Ε. ΑΙΤΩΛΟΑΚΑΡΝΑΝΙΑΣ	43		ΔΙΕΥΘΥΝΣΗ Π.Ε. ΧΙΟΥ	2
ΔΙΕΥΘΥΝΣΗ Π.Ε. ΔΩΔΕΚΑΝΗΣΟΥ	38		ΔΙΕΥΘΥΝΣΗ Π.Ε. ΠΕΛΛΑΣ	2
ΔΙΕΥΘΥΝΣΗ Π.Ε. ΜΑΓΝΗΣΙΑΣ	37		ΔΙΕΥΘΥΝΣΗ Π.Ε. ΗΜΑΘΙΑΣ	2
ΔΙΕΥΘΥΝΣΗ Π.Ε. ΚΥΚΛΑΔΩΝ	30		ΔΙΕΥΘΥΝΣΗ Π.Ε. ΠΡΕΒΕΖΑΣ	2
ΔΙΕΥΘΥΝΣΗ Π.Ε. ΑΡΓΟΛΙΔΑΣ	29		ΔΙΕΥΘΥΝΣΗ Π.Ε. ΒΟΙΩΤΙΑΣ	2
ΔΙΕΥΘΥΝΣΗ Π.Ε. ΜΕΣΣΗΝΙΑΣ	28		ΔΙΕΥΘΥΝΣΗ Π.Ε. ΣΑΜΟΥ	1
ΔΙΕΥΘΥΝΣΗ Π.Ε. ΠΙΕΡΙΑΣ	20		ΔΙΕΥΘΥΝΣΗ Π.Ε. ΘΕΣΠΡΩΤΙΑΣ	1
ΔΙΕΥΘΥΝΣΗ Π.Ε. ΤΡΙΚΑΛΩΝ	20		ΔΙΕΥΘΥΝΣΗ Π.Ε. ΚΕΦΑΛΛΗΝΙΑΣ	1
ΔΙΕΥΘΥΝΣΗ Π.Ε. ΕΥΒΟΙΑΣ	19		ΔΙΕΥΘΥΝΣΗ Π.Ε. ΚΑΣΤΟΡΙΑΣ	1
ΔΙΕΥΘΥΝΣΗ Π.Ε. ΦΘΙΩΤΙΔΑΣ	13		ΔΙΕΥΘΥΝΣΗ Π.Ε. ΡΟΔΟΠΗΣ	1
ΔΙΕΥΘΥΝΣΗ Π.Ε. ΛΑΚΩΝΙΑΣ	13		Γενικό Άθροισμα	3.486

Α.8.2. Κατανομή ιδιωτικών εκπαιδευτικών κατά Διεύθυνση Α/θμιας Εκπαίδευσης και διδακτικό ωράριο (Πίνακας 29).

Πίνακας 29

Δ/ΝΣΗ Α/θμιας ΕΚΠΑΙΔΕΥΣΗΣ	ΜΕΙΩΜΕΝΟΥ			ΠΛΗΡΟΥΣ			ΣΥΝΟΛΟ
	1-7	8-17	% ΣΤΗ Δ/ΝΣΗ	18-24	25+	% ΣΤΗ Δ/ΝΣΗ	
ΔΙΕΥΘΥΝΣΗ Π.Ε. ΑΝΑΤΟΛΙΚΗΣ ΑΤΤΙΚΗΣ	19	86	14,46%	553	68	85,54%	726
ΔΙΕΥΘΥΝΣΗ Π.Ε. Β΄ ΑΘΗΝΑΣ	19	58	16,67%	321	64	83,33%	462
ΔΙΕΥΘΥΝΣΗ Π.Ε. Δ΄ ΑΘΗΝΑΣ	14	33	10,59%	294	103	89,41%	444
ΔΙΕΥΘΥΝΣΗ Π.Ε. Α΄ ΑΘΗΝΑΣ	24	50	20,11%	206	88	79,89%	368
ΔΙΕΥΘΥΝΣΗ Π.Ε. ΑΝΑΤ. ΘΕΣ/ΝΙΚΗΣ	6	11	5,69%	260	22	94,31%	299
ΔΙΕΥΘΥΝΣΗ Π.Ε. Γ΄ ΑΘΗΝΑΣ	18	13	17,51%	138	8	82,49%	177
ΔΙΕΥΘΥΝΣΗ Π.Ε. ΠΕΙΡΑΙΑ	14	19	21,15%	95	28	78,85%	156
ΔΙΕΥΘΥΝΣΗ Π.Ε. ΛΑΡΙΣΑΣ	1	13	13,46%	76	14	86,54%	104
ΔΙΕΥΘΥΝΣΗ Π.Ε. ΗΡΑΚΛΕΙΟΥ	16	5	29,58%	33	17	70,42%	71
ΔΙΕΥΘΥΝΣΗ Π.Ε. ΔΥΤ. ΘΕΣ/ΝΙΚΗΣ	2	6	11,76%	42	18	88,24%	68
ΔΙΕΥΘΥΝΣΗ Π.Ε. ΧΑΝΙΩΝ	3	7	15,38%	39	16	84,62%	65
ΔΙΕΥΘΥΝΣΗ Π.Ε. ΙΩΑΝΝΙΝΩΝ	2	5	11,48%	38	16	88,52%	61
ΔΙΕΥΘΥΝΣΗ Π.Ε. ΑΧΑΪΑΣ	2	4	10,71%	30	20	89,29%	56
ΔΙΕΥΘΥΝΣΗ Π.Ε. ΚΟΡΙΝΘΙΑΣ	4	13	30,36%	26	13	69,64%	56
ΔΙΕΥΘΥΝΣΗ Π.Ε. ΑΙΤΩΛΟΑΚΑΡΝΑΝΙΑΣ	1	7	18,60%	31	4	81,40%	43
ΔΙΕΥΘΥΝΣΗ Π.Ε. ΔΩΔΕΚΑΝΗΣΟΥ	2	6	21,05%	28	2	78,95%	38
ΔΙΕΥΘΥΝΣΗ Π.Ε. ΜΑΓΝΗΣΙΑΣ	1	5	16,22%	20	11	83,78%	37
ΔΙΕΥΘΥΝΣΗ Π.Ε. ΚΥΚΛΑΔΩΝ	4	6	33,33%	17	3	66,67%	30
ΔΙΕΥΘΥΝΣΗ Π.Ε. ΑΡΓΟΛΙΔΑΣ	5	3	27,59%	17	4	72,41%	29
ΔΙΕΥΘΥΝΣΗ Π.Ε. ΜΕΣΣΗΝΙΑΣ	3	1	14,29%	18	6	85,71%	28
ΔΙΕΥΘΥΝΣΗ Π.Ε. ΠΙΕΡΙΑΣ		2	10,00%	14	4	90,00%	20
ΔΙΕΥΘΥΝΣΗ Π.Ε. ΤΡΙΚΑΛΩΝ	1	1	10,00%	5	13	90,00%	20
ΔΙΕΥΘΥΝΣΗ Π.Ε. ΕΥΒΟΙΑΣ	2	2	21,05%	6	9	78,95%	19
ΔΙΕΥΘΥΝΣΗ Π.Ε. ΦΘΙΩΤΙΔΑΣ			0,00%		13	100,00%	13
ΔΙΕΥΘΥΝΣΗ Π.Ε. ΛΑΚΩΝΙΑΣ	1	1	15,38%	6	5	84,62%	13
ΔΙΕΥΘΥΝΣΗ Π.Ε. ΞΑΝΘΗΣ		3	27,27%	6	2	72,73%	11
ΔΙΕΥΘΥΝΣΗ Π.Ε. ΔΥΤΙΚΗΣ ΑΤΤΙΚΗΣ	1		14,29%		6	85,71%	7
ΔΙΕΥΘΥΝΣΗ Π.Ε. ΚΟΖΑΝΗΣ			0,00%		6	100,00%	6
ΔΙΕΥΘΥΝΣΗ Π.Ε. ΡΕΘΥΜΝΟΥ			0,00%	2	4	100,00%	6
ΛΟΙΠΕΣ Δ/ΝΣΕΙΣ	1	1	3,77%	0	51	96,23%	53
Γενικό Άθροισμα	166	361		2.321	638		3.486

Στοιχεία: Myschool, 1.6.2019 (Επεξεργασία: Τμήμα Β΄ Δ/ση Ιδιωτικής Εκπαίδευσης)

Α.8.2. Κατανομή ιδιωτικών εκπαιδευτικών κατά Διεύθυνση Β/θμιας Εκπαίδευσης (Πίνακας 30).

Πίνακας 30

Δ/ΝΣΗ Β/θμιας ΕΚΠΑΙΔΕΥΣΗΣ	ΠΛΗΘΟΣ	%
ΔΙΕΥΘΥΝΣΗ Δ.Ε. Β΄ ΑΘΗΝΑΣ	1.005	29,52%
ΔΙΕΥΘΥΝΣΗ Δ.Ε. ΑΝΑΤΟΛΙΚΗΣ ΑΤΤΙΚΗΣ	563	16,54%
ΔΙΕΥΘΥΝΣΗ Δ.Ε. ΑΝΑΤ. ΘΕΣ/ΝΙΚΗΣ	346	10,16%
ΔΙΕΥΘΥΝΣΗ Δ.Ε. Δ΄ ΑΘΗΝΑΣ	298	8,75%
ΔΙΕΥΘΥΝΣΗ Δ.Ε. Γ΄ ΑΘΗΝΑΣ	241	7,08%
ΔΙΕΥΘΥΝΣΗ Δ.Ε. ΠΕΙΡΑΙΑ	194	5,70%
ΔΙΕΥΘΥΝΣΗ Δ.Ε. Α΄ ΑΘΗΝΑΣ	131	3,85%

Δ/ΝΣΗ Β/θμιας ΕΚΠΑΙΔΕΥΣΗΣ	ΠΛΗΘΟΣ	%
ΔΙΕΥΘΥΝΣΗ Δ.Ε. ΛΑΡΙΣΑΣ	84	2,47%
ΔΙΕΥΘΥΝΣΗ Δ.Ε. ΙΩΑΝΝΙΝΩΝ	68	2,00%
ΔΙΕΥΘΥΝΣΗ Δ.Ε. ΑΧΑΪΑΣ	58	1,70%
ΔΙΕΥΘΥΝΣΗ Δ.Ε. ΔΥΤ. ΘΕΣ/ΝΙΚΗΣ	54	1,59%
ΔΙΕΥΘΥΝΣΗ Δ.Ε. ΔΩΔΕΚΑΝΗΣΟΥ	53	1,56%
ΔΙΕΥΘΥΝΣΗ Δ.Ε. ΚΟΡΙΝΘΙΑΣ	38	1,12%
ΔΙΕΥΘΥΝΣΗ Δ.Ε. ΑΡΓΟΛΙΔΑΣ	35	1,03%
ΔΙΕΥΘΥΝΣΗ Δ.Ε. ΑΙΤΩΛΟΑΚΑΡΝΑΝΙΑΣ	34	
ΔΙΕΥΘΥΝΣΗ Δ.Ε. ΤΡΙΚΑΛΩΝ	30	
ΔΙΕΥΘΥΝΣΗ Δ.Ε. ΠΙΕΡΙΑΣ	29	
ΔΙΕΥΘΥΝΣΗ Δ.Ε. ΣΕΡΡΩΝ	24	
ΔΙΕΥΘΥΝΣΗ Δ.Ε. ΗΡΑΚΛΕΙΟΥ	21	
ΔΙΕΥΘΥΝΣΗ Δ.Ε. ΜΕΣΣΗΝΙΑΣ	20	
ΔΙΕΥΘΥΝΣΗ Δ.Ε. ΞΑΝΘΗΣ	19	
ΔΙΕΥΘΥΝΣΗ Δ.Ε. ΚΥΚΛΑΔΩΝ	15	
ΔΙΕΥΘΥΝΣΗ Δ.Ε. ΧΑΝΙΩΝ	15	
ΔΙΕΥΘΥΝΣΗ Δ.Ε. ΜΑΓΝΗΣΙΑΣ	15	
ΔΙΕΥΘΥΝΣΗ Δ.Ε. ΧΙΟΥ	13	
ΔΙΕΥΘΥΝΣΗ Δ.Ε. ΠΡΕΒΕΖΑΣ	1	
Γενικό Άθροισμα	3.404	

Στοιχεία: Myschool, 1.6.2019

Α.8.4. Κατανομή ιδιωτικών εκπαιδευτικών κατά Διεύθυνση Β/θμιας Εκπαίδευσης και Διδακτικό ωράριο (Πίνακας 31).

Πίνακας 31

Δ/ΝΣΗ Β/θμιας ΕΚΠΑΙΔΕΥΣΗΣ	ΜΕΙΩΜΕΝΟΥ			ΠΛΗΡΟΥΣ			ΣΥΝΟΛΟ
	1-7	8-17	% ΣΤΗ Δ/ΝΣΗ	18-24	25+	% ΣΤΗ Δ/ΝΣΗ	
ΔΙΕΥΘΥΝΣΗ Δ.Ε. Β' ΑΘΗΝΑΣ	67	155	22,09%	760	23	77,91%	1.005
ΔΙΕΥΘΥΝΣΗ Δ.Ε. ΑΝΑΤΟΛΙΚΗΣ ΑΤΤΙΚΗΣ	39	84	21,85%	425	15	78,15%	563
ΔΙΕΥΘΥΝΣΗ Δ.Ε. ΑΝΑΤ. ΘΕΣ/ΝΙΚΗΣ	16	25	11,85%	305		88,15%	346
ΔΙΕΥΘΥΝΣΗ Δ.Ε. Δ' ΑΘΗΝΑΣ	32	47	26,51%	219		73,49%	298
ΔΙΕΥΘΥΝΣΗ Δ.Ε. Γ' ΑΘΗΝΑΣ	20	76	39,83%	132	13	60,17%	241
ΔΙΕΥΘΥΝΣΗ Δ.Ε. ΠΕΙΡΑΙΑ	36	74	56,70%	84		43,30%	194
ΔΙΕΥΘΥΝΣΗ Δ.Ε. Α' ΑΘΗΝΑΣ	7	14	16,03%	110		83,97%	131
ΔΙΕΥΘΥΝΣΗ Δ.Ε. ΛΑΡΙΣΑΣ	8	25	39,29%	51		60,71%	84
ΔΙΕΥΘΥΝΣΗ Δ.Ε. ΙΩΑΝΝΙΝΩΝ	6	25	45,59%	33	4	54,41%	68
ΔΙΕΥΘΥΝΣΗ Δ.Ε. ΑΧΑΪΑΣ	9	18	46,55%	31		53,45%	58
ΔΙΕΥΘΥΝΣΗ Δ.Ε. ΔΥΤ. ΘΕΣ/ΝΙΚΗΣ	8	14	40,74%	31	1	59,26%	54
ΔΙΕΥΘΥΝΣΗ Δ.Ε. ΔΩΔΕΚΑΝΗΣΟΥ	1	16	32,08%	36		67,92%	53
ΔΙΕΥΘΥΝΣΗ Δ.Ε. ΚΟΡΙΝΘΙΑΣ	9	16	65,79%	12	1	34,21%	38
ΔΙΕΥΘΥΝΣΗ Δ.Ε. ΑΡΓΟΛΙΔΑΣ	9	22	88,57%	4		11,43%	35
ΔΙΕΥΘΥΝΣΗ Δ.Ε. ΑΙΤΩΛΟΑΚΑΡΝΑΝΙΑΣ	3	18	61,76%	13		38,24%	34
ΔΙΕΥΘΥΝΣΗ Δ.Ε. ΤΡΙΚΑΛΩΝ	2	7	30,00%	21		70,00%	30
ΔΙΕΥΘΥΝΣΗ Δ.Ε. ΠΙΕΡΙΑΣ		4	13,79%	25		86,21%	29
ΔΙΕΥΘΥΝΣΗ Δ.Ε. ΣΕΡΡΩΝ		22	91,67%	2		8,33%	24
ΔΙΕΥΘΥΝΣΗ Δ.Ε. ΗΡΑΚΛΕΙΟΥ	2	12	66,67%	7		33,33%	21

Δ/ΝΣΗ Β/θμιας ΕΚΠΑΙΔΕΥΣΗΣ	ΜΕΙΩΜΕΝΟΥ			ΠΛΗΡΟΥΣ			ΣΥΝΟΛΟ
	1-7	8-17	% ΣΤΗ Δ/ΝΣΗ	18-24	25+	% ΣΤΗ Δ/ΝΣΗ	
ΔΙΕΥΘΥΝΣΗ Δ.Ε. ΜΕΣΣΗΝΙΑΣ	1	3	20,00%	16		80,00%	20
ΔΙΕΥΘΥΝΣΗ Δ.Ε. ΞΑΝΘΗΣ		10	52,63%	9		47,37%	19
ΔΙΕΥΘΥΝΣΗ Δ.Ε. ΚΥΚΛΑΔΩΝ	1	8	60,00%	6		40,00%	15
ΔΙΕΥΘΥΝΣΗ Δ.Ε. ΧΑΝΙΩΝ		2	13,33%	13		86,67%	15
ΔΙΕΥΘΥΝΣΗ Δ.Ε. ΜΑΓΝΗΣΙΑΣ	2	7	60,00%	6		40,00%	15
ΔΙΕΥΘΥΝΣΗ Δ.Ε. ΧΙΟΥ	3	9	92,31%	1		7,69%	13
ΔΙΕΥΘΥΝΣΗ Δ.Ε. ΠΡΕΒΕΖΑΣ		1	100,00%			0,00%	1
Γενικό Άθροισμα	281	714		2.352	57		3.404

Στοιχεία: Myschool, 1.6.2019 (Επεξεργασία: Τμήμα Β' Δ/ση Ιδιωτικής Εκπαίδευσης)

Α.8.5. Κατανομή ιδιωτικών εκπαιδευτικών κατά Διεύθυνση Β/θμιας Εκπαίδευσης και Σχέση Εργασίας (Πίνακας 32).

Πίνακας 32

Δ/ΝΣΗ ΕΚΠΑΙΔΕΥΣΗΣ	ΑΟΡΙΣΤΟΥ ΧΡΟΝΟΥ		ΟΡΙΣΜΕΝΟΥ ΧΡΟΝΟΥ		ΣΥΝΟΛΟ	% ΣΤΗ Δ/ΝΣΗ	% ΣΤΗ Δ/ΝΣΗ
	Ι.Δ.Α.Χ.	Ι.Δ.Α.Χ. Οργανική	Ι.Δ.Ο.Χ.	σε αναπλ/ση			
ΔΙΕΥΘΥΝΣΗ Δ.Ε. Β' ΑΘΗΝΑΣ	678	165	154	8	1.005	83,88%	16,12%
ΔΙΕΥΘΥΝΣΗ Δ.Ε. ΑΝΑΤΟΛΙΚΗΣ ΑΤΤΙΚΗΣ	423	94	37	9	563	91,83%	8,17%
ΔΙΕΥΘΥΝΣΗ Δ.Ε. ΑΝΑΤ. ΘΕΣ/ΝΙΚΗΣ	295	27	18	6	346	93,06%	6,94%
ΔΙΕΥΘΥΝΣΗ Δ.Ε. Δ' ΑΘΗΝΑΣ	247		30	21	298	82,89%	17,11%
ΔΙΕΥΘΥΝΣΗ Δ.Ε. Γ' ΑΘΗΝΑΣ	190	23	23	5	241	88,38%	11,62%
ΔΙΕΥΘΥΝΣΗ Δ.Ε. ΠΕΙΡΑΙΑ	134		50	10	194	69,07%	30,93%
ΔΙΕΥΘΥΝΣΗ Δ.Ε. Α' ΑΘΗΝΑΣ	120		9	2	131	91,60%	8,40%
ΔΙΕΥΘΥΝΣΗ Δ.Ε. ΛΑΡΙΣΑΣ	48	12	17	7	84	71,43%	28,57%
ΔΙΕΥΘΥΝΣΗ Δ.Ε. ΙΩΑΝΝΙΝΩΝ	52		13	3	68	76,47%	23,53%
ΔΙΕΥΘΥΝΣΗ Δ.Ε. ΑΧΑΪΑΣ	34	9	14	1	58	74,14%	25,86%
ΔΙΕΥΘΥΝΣΗ Δ.Ε. ΔΥΤ. ΘΕΣ/ΝΙΚΗΣ	43	1	10		54	81,48%	18,52%
ΔΙΕΥΘΥΝΣΗ Δ.Ε. ΔΩΔΕΚΑΝΗΣΟΥ	34	4	13	2	53	71,70%	28,30%
ΔΙΕΥΘΥΝΣΗ Δ.Ε. ΚΟΡΙΝΘΙΑΣ	38				38	100,00%	0,00%
ΔΙΕΥΘΥΝΣΗ Δ.Ε. ΑΡΓΟΛΙΔΑΣ	23		12		35	65,71%	34,29%
ΔΙΕΥΘΥΝΣΗ Δ.Ε. ΑΙΤΩΛΟΑΚΑΡΝΑΝΙΑΣ	29		5		34	85,29%	14,71%
ΔΙΕΥΘΥΝΣΗ Δ.Ε. ΤΡΙΚΑΛΩΝ	27		3		30	90,00%	10,00%
ΔΙΕΥΘΥΝΣΗ Δ.Ε. ΠΙΕΡΙΑΣ	19		10		29	65,52%	34,48%
ΔΙΕΥΘΥΝΣΗ Δ.Ε. ΣΕΡΡΩΝ	24				24	100,00%	0,00%
ΔΙΕΥΘΥΝΣΗ Δ.Ε. ΗΡΑΚΛΕΙΟΥ	19		2		21	90,48%	9,52%
ΔΙΕΥΘΥΝΣΗ Δ.Ε. ΜΕΣΣΗΝΙΑΣ	18		2		20	90,00%	10,00%
ΔΙΕΥΘΥΝΣΗ Δ.Ε. ΞΑΝΘΗΣ	7		8	4	19	36,84%	63,16%
ΔΙΕΥΘΥΝΣΗ Δ.Ε. ΚΥΚΛΑΔΩΝ	14		1		15	93,33%	6,67%
ΔΙΕΥΘΥΝΣΗ Δ.Ε. ΧΑΝΙΩΝ	15				15	100,00%	0,00%
ΔΙΕΥΘΥΝΣΗ Δ.Ε. ΜΑΓΝΗΣΙΑΣ			15		15	0,00%	100,00%
ΔΙΕΥΘΥΝΣΗ Δ.Ε. ΧΙΟΥ			13		13	0,00%	100,00%
ΔΙΕΥΘΥΝΣΗ Δ.Ε. ΠΡΕΒΕΖΑΣ			1		1	0,00%	100,00%
Γενικό Άθροισμα	2.531	335	460	78	3.404		

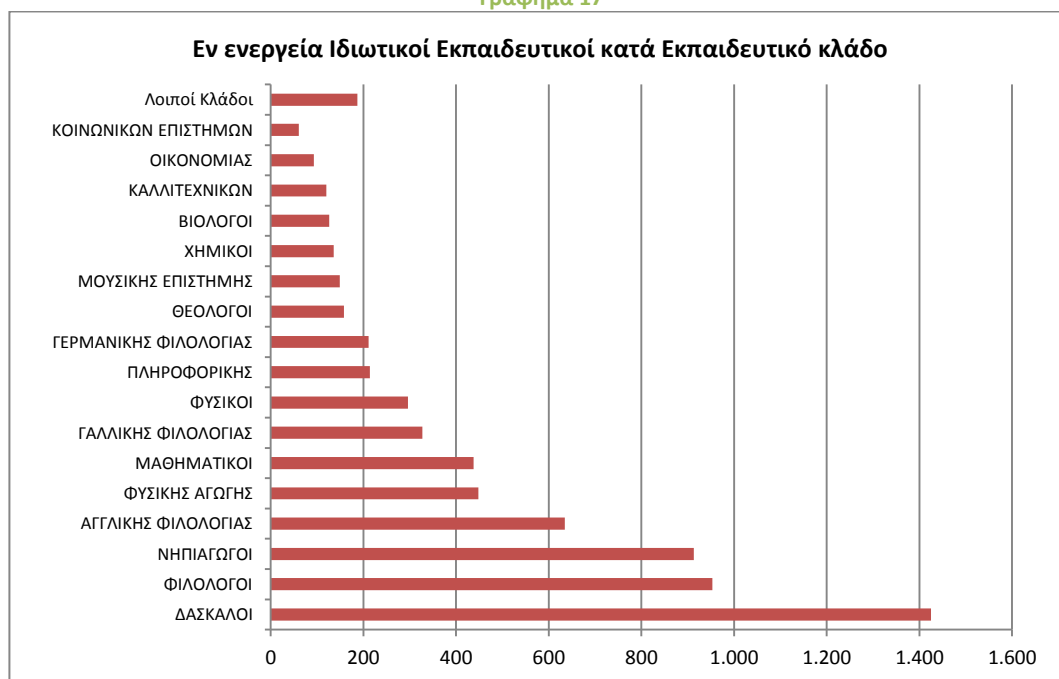
Στοιχεία: Myschool, 1.6.2019 (Επεξεργασία: Τμήμα Β' Δ/ση Ιδιωτικής Εκπαίδευσης)

Α.9. Κατανομή ιδιωτικών εκπαιδευτικών κατά Εκπαιδευτικό κλάδο (Πίνακας 33).

Πίνακας 33

ΕΚΠΑΙΔΕΥΤΙΚΟΙ ΚΛΑΔΟΙ	ΠΛΗΘΟΣ	%	ΕΚΠΑΙΔΕΥΤΙΚΟΙ ΚΛΑΔΟΙ	ΠΛΗΘΟΣ
ΔΑΣΚΑΛΟΙ	1.425	20,68%	ΓΕΩΛΟΓΟΙ	7
ΦΙΛΟΛΟΓΟΙ	953	13,83%	ΗΛΕΚΤΡΟΛΟΓΩΝ	7
ΝΗΠΙΑΓΩΓΟΙ	913	13,25%	ΗΛΕΚΤΡΟΝΙΚΩΝ	6
ΑΓΓΛΙΚΗΣ ΦΙΛΟΛΟΓΙΑΣ	635	9,22%	ΔΑΣΚΑΛΟΙ ΕΙΔΙΚΗΣ ΑΓΩΓΗΣ	6
ΦΥΣΙΚΗΣ ΑΓΩΓΗΣ	448	6,50%	ΦΥΤΙΚΗΣ ΠΑΡΑΓΩΓΗΣ	5
ΜΑΘΗΜΑΤΙΚΟΙ	438	6,36%	ΣΧΕΔΙΑΣΜΟΥ ΚΑΙ ΠΑΡΑΓΩΓΗΣ ΠΡΟΪΟΝΤΩΝ	4
ΓΑΛΛΙΚΗΣ ΦΙΛΟΛΟΓΙΑΣ	327	4,75%	ΧΗΜΙΚΩΝ ΜΗΧΑΝΙΚΩΝ	4
ΦΥΣΙΚΟΙ	296	4,30%	ΙΤΑΛΙΚΗΣ ΦΙΛΟΛΟΓΙΑΣ	4
ΠΛΗΡΟΦΟΡΙΚΗΣ	214	3,11%	ΓΕΩΠΟΝΟΙ	3
ΓΕΡΜΑΝΙΚΗΣ ΦΙΛΟΛΟΓΙΑΣ	211	3,06%	ΖΩΙΚΗΣ ΠΑΡΑΓΩΓΗΣ	3
ΘΕΟΛΟΓΟΙ	158	2,29%	ΜΟΥΣΙΚΗΣ - ΕΜΠΕΙΡΟΤΕΧΝΕΣ	3
ΜΟΥΣΙΚΗΣ ΕΠΙΣΤΗΜΗΣ	149	2,16%	ΔΙΑΤΡΟΦΗΣ	3
ΧΗΜΙΚΟΙ	136	1,97%	ΔΡΑΜΑΤΙΚΗΣ ΤΕΧΝΗΣ	2
ΒΙΟΛΟΓΟΙ	126	1,83%	ΝΗΠΙΑΓΩΓΟΙ ΕΙΔΙΚΗΣ ΑΓΩΓΗΣ	2
ΚΑΛΛΙΤΕΧΝΙΚΩΝ	120	1,74%	ΦΥΣΙΚΟΥ ΠΕΡΙΒΑΛΛΟΝΤΟΣ	2
ΟΙΚΟΝΟΜΙΑΣ	93	1,35%	ΠΛΗΡΟΦΟΡΙΚΗΣ Α.Ε.Ι.	1
ΚΟΙΝΩΝΙΚΩΝ ΕΠΙΣΤΗΜΩΝ	61	0,89%	ΓΕΩΠΟΝΙΑΣ	1
ΘΕΑΤΡΙΚΩΝ ΣΠΟΥΔΩΝ	36	0,52%	ΚΑΛΛΙΤΕΧΝΙΚΩΝ ΣΠΟΥΔΩΝ	1
ΜΟΥΣΙΚΗΣ ΜΗ ΑΝΩΤΑΤΩΝ ΙΔΡΥΜΑΤΩΝ	35	0,51%	ΤΕΧΝΟΛΟΓΟΙ ΜΟΥΣΙΚΗΣ ΤΕΧΝΟΛΟΓΙΑΣ, ΗΧΟΥ ΚΑΙ ΜΟΥΣΙΚΩΝ ΟΡΓΑΝΩΝ	1
ΠΟΛ.ΜΗΧΑΝΙΚΩΝ-ΑΡΧΙΤΕΚΤΟΝΩΝ	24	0,35%	ΝΑΥΤΙΚΩΝ ΜΑΘΗΜΑΤΩΝ	1
ΜΗΧΑΝΟΛΟΓΩΝ	14	0,20%	ΦΥΣΙΟΓΝΩΣΤΕΣ	1
ΙΣΠΑΝΙΚΗΣ ΦΙΛΟΛΟΓΙΑΣ	11	0,16%	Γενικό Άθροισμα	6.890

Γράφημα 17



A.9.1. Κατανομή ιδιωτικών εκπαιδευτικών κατά Εκπαιδευτικό κλάδο και Σύμβαση Εργασίας (Πίνακας 34).

Πίνακας 34

ΕΚΠΑΙΔΕΥΤΙΚΟΙ ΚΛΑΔΟΙ	ΑΟΡΙΣΤΟΥ ΧΡΟΝΟΥ			ΟΡΙΣΜΕΝΟΥ ΧΡΟΝΟΥ			ΣΥΝΟΛΟ
	Ι.Δ.Α.Χ.	Ι.Δ.Α.Χ. Οργανική	% ΣΤΟΝ Κλάδο	Ι.Δ.Ο.Χ.	σε αναπλ/ση	% ΣΤΟΝ Κλάδο	
ΔΑΣΚΑΛΟΙ	914	145	74,32%	274	92	25,68%	1.425
ΦΙΛΟΛΟΓΟΙ	713	127	88,14%	88	25	11,86%	953
ΝΗΠΙΑΓΩΓΟΙ	640	27	73,06%	218	28	26,94%	913
ΑΓΓΛΙΚΗΣ ΦΙΛΟΛΟΓΙΑΣ	435	63	78,43%	121	16	21,57%	635
ΦΥΣΙΚΗΣ ΑΓΩΓΗΣ	358	36	87,95%	53	1	12,05%	448
ΜΑΘΗΜΑΤΙΚΟΙ	341	37	86,30%	54	6	13,70%	438
ΓΑΛΛΙΚΗΣ ΦΙΛΟΛΟΓΙΑΣ	251	23	83,79%	43	10	16,21%	327
ΦΥΣΙΚΟΙ	225	27	85,14%	36	8	14,86%	296
ΠΛΗΡΟΦΟΡΙΚΗΣ	153	11	76,64%	44	6	23,36%	214
ΓΕΡΜΑΝΙΚΗΣ ΦΙΛΟΛΟΓΙΑΣ	151	12	77,25%	42	6	22,75%	211
ΘΕΟΛΟΓΟΙ	112	20	83,54%	21	5	16,46%	158
ΜΟΥΣΙΚΗΣ ΕΠΙΣΤΗΜΗΣ	121	10	87,92%	14	4	12,08%	149
ΧΗΜΙΚΟΙ	110	9	87,50%	15	2	12,50%	136
ΒΙΟΛΟΓΟΙ	91	12	81,75%	21	2	18,25%	126
ΚΑΛΛΙΤΕΧΝΙΚΩΝ	77	7	70,00%	33	3	30,00%	120
ΟΙΚΟΝΟΜΙΑΣ	76	5	87,10%	8	4	12,90%	93
ΚΟΙΝΩΝΙΚΩΝ ΕΠΙΣΤΗΜΩΝ	51	6	93,44%	3	1	6,56%	61
ΘΕΑΤΡΙΚΩΝ ΣΠΟΥΔΩΝ	19	3	61,11%	9	5	38,89%	36
ΜΟΥΣΙΚΗΣ ΜΗ ΑΝΩΤΑΤΩΝ ΙΔΡΥΜΑΤΩΝ	25		71,43%	9	1	28,57%	35
ΠΟΛ.ΜΗΧΑΝΙΚΩΝ-ΑΡΧΙΤΕΚΤΟΝΩΝ	16	1	70,83%	7		29,17%	24
ΜΗΧΑΝΟΛΟΓΩΝ	5	1	42,86%	8		57,14%	14
ΙΣΠΑΝΙΚΗΣ ΦΙΛΟΛΟΓΙΑΣ	9		81,82%	2		18,18%	11
Λοιποί Κλάδοι	47	2		18	0		67
Γενικό Άθροισμα	4.940	584		1.141	225		6.890

Στοιχεία: Myschool, 1.6.2019 (Επεξεργασία: Τμήμα Β' Δ/ση Ιδιωτικής Εκπαίδευσης)

A.9.2. Κατανομή ιδιωτικών εκπαιδευτικών κατά Εκπαιδευτικό κλάδο και Διδακτικό Ωράριο (Πίνακας 35).

Πίνακας 35

ΕΚΠΑΙΔΕΥΤΙΚΟΙ ΚΛΑΔΟΙ	ΜΕΙΩΜΕΝΟΥ			ΠΛΗΡΟΥΣ			ΣΥΝΟΛΟ
	1-7	8-17	% ΣΤΟΝ Κλάδο	18-24	25+	% ΣΤΟΝ Κλάδο	
ΔΑΣΚΑΛΟΙ	8	38	3,23%	1.377	2	96,77%	1.425
ΦΙΛΟΛΟΓΟΙ	39	123	17,00%	782	9	83,00%	953
ΝΗΠΙΑΓΩΓΟΙ	42	12	5,91%	228	631	94,09%	913
ΑΓΓΛΙΚΗΣ ΦΙΛΟΛΟΓΙΑΣ	27	120	23,15%	478	10	76,85%	635
ΦΥΣΙΚΗΣ ΑΓΩΓΗΣ	27	110	30,58%	308	3	69,42%	448
ΜΑΘΗΜΑΤΙΚΟΙ	19	83	23,29%	331	5	76,71%	438
ΓΑΛΛΙΚΗΣ ΦΙΛΟΛΟΓΙΑΣ	64	94	48,32%	160	9	51,68%	327
ΦΥΣΙΚΟΙ	15	70	28,72%	206	5	71,28%	296
ΠΛΗΡΟΦΟΡΙΚΗΣ	23	62	39,72%	124	5	60,28%	214
ΓΕΡΜΑΝΙΚΗΣ ΦΙΛΟΛΟΓΙΑΣ	49	78	60,19%	82	2	39,81%	211

ΕΚΠΑΙΔΕΥΤΙΚΟΙ ΚΛΑΔΟΙ	ΜΕΙΩΜΕΝΟΥ			ΠΛΗΡΟΥΣ			ΣΥΝΟΛΟ
	1-7	8-17	% ΣΤΟΝ Κλάδο	18-24	25+	% ΣΤΟΝ Κλάδο	
ΘΕΟΛΟΓΟΙ	12	40	32,91%	102	4	67,09%	158
ΜΟΥΣΙΚΗΣ ΕΠΙΣΤΗΜΗΣ	33	42	50,34%	74		49,66%	149
ΧΗΜΙΚΟΙ	7	41	35,29%	85	3	64,71%	136
ΒΙΟΛΟΓΟΙ	5	38	34,13%	80	3	65,87%	126
ΚΑΛΛΙΤΕΧΝΙΚΩΝ	20	23	35,83%	76	1	64,17%	120
ΟΙΚΟΝΟΜΙΑΣ	8	23	33,33%	61	1	66,67%	93
ΚΟΙΝΩΝΙΚΩΝ ΕΠΙΣΤΗΜΩΝ	8	8	26,23%	45		73,77%	61
ΘΕΑΤΡΙΚΩΝ ΣΠΟΥΔΩΝ	7	15	61,11%	14		38,89%	36
ΜΟΥΣΙΚΗΣ ΜΗ ΑΝΩΤΑΤΩΝ ΙΔΡΥΜΑΤΩΝ	7	21	80,00%	7		20,00%	35
ΠΟΛ.ΜΗΧΑΝΙΚΩΝ-ΑΡΧΙΤΕΚΤΟΝΩΝ	10	6	66,67%	7	1	33,33%	24
ΜΗΧΑΝΟΛΟΓΩΝ	3	5	57,14%	6		42,86%	14
ΙΣΠΑΝΙΚΗΣ ΦΙΛΟΛΟΓΙΑΣ	2	7	81,82%	2		18,18%	11
Λοιποί κλάδοι	12	16		38	1		67
Γενικό Άθροισμα	447	1.075		4.673	695		6.890

Στοιχεία: Myschool, 1.6.2019 (Επεξεργασία: Τμήμα Β' Δ/ση Ιδιωτικής Εκπαίδευσης)

Α.10. Ηλικιακή διάρθρωση ιδιωτικών εκπαιδευτικών κατά Εκπαιδευτικό κλάδο (Πίνακας 36).

Πίνακας 36

ΕΚΠΑΙΔΕΥΤΙΚΟΙ ΚΛΑΔΟΙ	Ηλικιακές Ομάδες									ΣΥΝΟΛΟ
	22 - 30	31 - 40	41 - 45	46 - 50	51 - 55	56 - 60	61 - 65	66+	δ/υ	
ΔΑΣΚΑΛΟΙ	558	380	101	144	109	48	13	11	61	1.425
ΦΙΛΟΛΟΓΟΙ	31	206	157	227	206	48	20		58	953
ΝΗΠΙΑΓΩΓΟΙ	209	392	81	100	80	21	5	2	23	913
ΑΓΓΛΙΚΗΣ ΦΙΛΟΛΟΓΙΑΣ	47	203	107	100	86	42	20	4	26	635
ΦΥΣΙΚΗΣ ΑΓΩΓΗΣ	23	93	70	105	112	25	4		16	448
ΜΑΘΗΜΑΤΙΚΟΙ	12	79	47	62	94	73	37	6	28	438
ΓΑΛΛΙΚΗΣ ΦΙΛΟΛΟΓΙΑΣ	8	68	65	62	62	29	10	3	20	327
ΦΥΣΙΚΟΙ	5	40	35	61	67	43	20	6	19	296
ΠΛΗΡΟΦΟΡΙΚΗΣ	17	109	36	15	17	6	2		12	214
ΓΕΡΜΑΝΙΚΗΣ ΦΙΛΟΛΟΓΙΑΣ	11	75	36	31	30	14	1	2	11	211
ΘΕΟΛΟΓΟΙ	5	32	16	34	43	10	5		13	158
ΜΟΥΣΙΚΗΣ ΕΠΙΣΤΗΜΗΣ	8	21	35	30	26	14	6		9	149
ΧΗΜΙΚΟΙ	3	18	17	28	29	18	11	3	9	136
ΒΙΟΛΟΓΟΙ	6	35	20	25	20	11	3		6	126
ΚΑΛΛΙΤΕΧΝΙΚΩΝ	8	37	34	11	12	5	3	1	9	120
ΟΙΚΟΝΟΜΙΑΣ	10	26	18	12	15	3	4	1	4	93
ΚΟΙΝΩΝΙΚΩΝ ΕΠΙΣΤΗΜΩΝ	3	4	6	14	18	10		1	5	61
ΘΕΑΤΡΙΚΩΝ ΣΠΟΥΔΩΝ	5	18	7	2		1	1		2	36
ΜΟΥΣΙΚΗΣ ΜΗ ΑΝΩΤΑΤΩΝ ΙΔΡΥΜΑΤΩΝ	3	7	14	4	4	2			1	35
ΠΟΛ.ΜΗΧΑΝΙΚΩΝ-ΑΡΧΙΤΕΚΤΟΝΩΝ	1	10		3	4				6	24
ΜΗΧΑΝΟΛΟΓΩΝ	1	6		3	1		1	1	1	14
ΙΣΠΑΝΙΚΗΣ ΦΙΛΟΛΟΓΙΑΣ		4	6						1	11
ΛΟΙΠΟΙ ΚΛΑΔΟΙ	6	18	11	4	14	8	4	1	1	67
Γενικό Άθροισμα	980	1.881	919	1.077	1.049	431	170	42	341	6.890

Ποσοστιαία κατανομή των ηλικιακών ομάδων κατά εκπαιδευτικό κλάδο, ανεξαρτήτως φύλου (Πίνακας 37)

Πίνακας 37

ΕΚΠΑΙΔΕΥΤΙΚΟΙ ΚΛΑΔΟΙ	Ηλικιακές Ομάδες									ΣΥΝΟΛΟ
	22 - 30	31 - 40	41 - 45	46 - 50	51 - 55	56 - 60	61 - 65	66+	δ/υ	
ΔΑΣΚΑΛΟΙ	39,16%	26,67%	7,09%	10,11%	7,65%	3,37%	0,91%	0,77%	4,28%	100,00%
ΦΙΛΟΛΟΓΟΙ	3,25%	21,62%	16,47%	23,82%	21,62%	5,04%	2,10%	0,00%	6,09%	100,00%
ΝΗΠΙΑΓΩΓΟΙ	22,89%	42,94%	8,87%	10,95%	8,76%	2,30%	0,55%	0,22%	2,52%	100,00%
ΑΓΓΛΙΚΗΣ ΦΙΛΟΛΟΓΙΑΣ	7,40%	31,97%	16,85%	15,75%	13,54%	6,61%	3,15%	0,63%	4,09%	100,00%
ΦΥΣΙΚΗΣ ΑΓΩΓΗΣ	5,13%	20,76%	15,63%	23,44%	25,00%	5,58%	0,89%	0,00%	3,57%	100,00%
ΜΑΘΗΜΑΤΙΚΟΙ	2,74%	18,04%	10,73%	14,16%	21,46%	16,67%	8,45%	1,37%	6,39%	100,00%
ΓΑΛΛΙΚΗΣ ΦΙΛΟΛΟΓΙΑΣ	2,45%	20,80%	19,88%	18,96%	18,96%	8,87%	3,06%	0,92%	6,12%	100,00%
ΦΥΣΙΚΟΙ	1,69%	13,51%	11,82%	20,61%	22,64%	14,53%	6,76%	2,03%	6,42%	100,00%
ΠΛΗΡΟΦΟΡΙΚΗΣ	7,94%	50,93%	16,82%	7,01%	7,94%	2,80%	0,93%	0,00%	5,61%	100,00%
ΓΕΡΜΑΝΙΚΗΣ ΦΙΛΟΛΟΓΙΑΣ	5,21%	35,55%	17,06%	14,69%	14,22%	6,64%	0,47%	0,95%	5,21%	100,00%
ΘΕΟΛΟΓΟΙ	3,16%	20,25%	10,13%	21,52%	27,22%	6,33%	3,16%	0,00%	8,23%	100,00%
ΜΟΥΣΙΚΗΣ ΕΠΙΣΤΗΜΗΣ	5,37%	14,09%	23,49%	20,13%	17,45%	9,40%	4,03%	0,00%	6,04%	100,00%
ΧΗΜΙΚΟΙ	2,21%	13,24%	12,50%	20,59%	21,32%	13,24%	8,09%	2,21%	6,62%	100,00%
ΒΙΟΛΟΓΟΙ	4,76%	27,78%	15,87%	19,84%	15,87%	8,73%	2,38%	0,00%	4,76%	100,00%
ΚΑΛΛΙΤΕΧΝΙΚΩΝ	6,67%	30,83%	28,33%	9,17%	10,00%	4,17%	2,50%	0,83%	7,50%	100,00%
ΟΙΚΟΝΟΜΙΑΣ	10,75%	27,96%	19,35%	12,90%	16,13%	3,23%	4,30%	1,08%	4,30%	100,00%
ΚΟΙΝΩΝΙΚΩΝ ΕΠΙΣΤΗΜΩΝ	4,92%	6,56%	9,84%	22,95%	29,51%	16,39%	0,00%	1,64%	8,20%	100,00%
ΘΕΑΤΡΙΚΩΝ ΣΠΟΥΔΩΝ	13,89%	50,00%	19,44%	5,56%	0,00%	2,78%	2,78%	0,00%	5,56%	100,00%
ΜΟΥΣΙΚΗΣ ΜΗ ΑΝΩΤΑΤΩΝ ΙΔΡΥΜΑΤΩΝ	8,57%	20,00%	40,00%	11,43%	11,43%	5,71%	0,00%	0,00%	2,86%	100,00%
ΠΟΛ.ΜΗΧΑΝΙΚΩΝ-ΑΡΧΙΤΕΚΤΟΝΩΝ	4,17%	41,67%	0,00%	12,50%	16,67%	0,00%	0,00%	0,00%	25,00%	100,00%
ΜΗΧΑΝΟΛΟΓΩΝ	7,14%	42,86%	0,00%	21,43%	7,14%	0,00%	7,14%	7,14%	7,14%	100,00%
ΙΣΠΑΝΙΚΗΣ ΦΙΛΟΛΟΓΙΑΣ	0,00%	36,36%	54,55%	0,00%	0,00%	0,00%	0,00%	0,00%	9,09%	100,00%
ΛΟΙΠΟΙ ΚΛΑΔΟΙ	8,96%	26,87%	16,42%	5,97%	20,90%	11,94%	5,97%	1,49%	1,49%	100,00%

Περισσότεροι από ένας στους τρεις (39,6%) Δασκάλους της ιδιωτικής εκπαίδευσης είναι 22 έως 30 ετών και το 65,82% των Δασκάλων είναι από 22 έως 40 ετών (Πίν. 38).

Κατ' αντιστοιχία με τους Δασκάλους, οι Νηπιαγωγοί είναι οι νεώτεροι σε ηλικία εκπαιδευτικοί που διδάσκουν σε ιδιωτικές σχολικές μονάδες. Το 42,94% είναι από 31 έως 40 ετών, ενώ το 65,83% (Πίν. 38) είναι από 22 έως 40 ετών.

Δύο στους τρεις (66,95%) Φιλολόγους έχουν ηλικία από 41 έως 60 έτη.

Ένας στους δέκα (9,82%) Μαθηματικούς είναι μεγαλύτερος από 61 ετών και περίπου ένας στους δύο (47,95%) έχει ηλικία μεγαλύτερη από 51 έτη.

Περισσότεροι από ένας στους δύο (54,91%) εκπαιδευτικούς Φυσικής Αγωγής (Γυμναστές) έχουν ηλικία μεγαλύτερη των 46 ετών.

Περίπου δύο στους τρεις (64,54%) Φυσικούς έχουν ηλικία μεγαλύτερη των 46 ετών.

Περίπου έξι στους δέκα εκπαιδευτικούς Πληροφορικής (58,88%) και Θεατρικών Σπουδών (63,89%) είναι 22 έως 40 ετών.

Ποσοστιαία κατανομή των διευρυμένων ηλικιακών ομάδων κατά εκπαιδευτικό κλάδο, ανεξαρτήτως φύλου (Πίνακας 38)

Πίνακας 38

ΕΚΠΑΙΔΕΥΤΙΚΟΙ ΚΛΑΔΟΙ	Ηλικιακές Ομάδες		
	22-40	41-60	61-66+
ΔΑΣΚΑΛΟΙ	65,82%	28,21%	1,68%
ΦΙΛΟΛΟΓΟΙ	24,87%	66,95%	2,10%
ΝΗΠΙΑΓΩΓΟΙ	65,83%	30,89%	0,77%
ΑΓΓΛΙΚΗΣ ΦΙΛΟΛΟΓΙΑΣ	39,37%	52,76%	3,78%
ΦΥΣΙΚΗΣ ΑΓΩΓΗΣ	25,89%	69,64%	0,89%
ΜΑΘΗΜΑΤΙΚΟΙ	20,78%	63,01%	9,82%
ΓΑΛΛΙΚΗΣ ΦΙΛΟΛΟΓΙΑΣ	23,24%	66,67%	3,98%
ΦΥΣΙΚΟΙ	15,20%	69,59%	8,78%
ΠΛΗΡΟΦΟΡΙΚΗΣ	58,88%	34,58%	0,93%
ΓΕΡΜΑΝΙΚΗΣ ΦΙΛΟΛΟΓΙΑΣ	40,76%	52,61%	1,42%
ΘΕΟΛΟΓΟΙ	23,42%	65,19%	3,16%
ΜΟΥΣΙΚΗΣ ΕΠΙΣΤΗΜΗΣ	19,46%	70,47%	4,03%
ΧΗΜΙΚΟΙ	15,44%	67,65%	10,29%
ΒΙΟΛΟΓΟΙ	32,54%	60,32%	2,38%
ΚΑΛΛΙΤΕΧΝΙΚΩΝ	37,50%	51,67%	3,33%
ΟΙΚΟΝΟΜΙΑΣ	38,71%	51,61%	5,38%
ΚΟΙΝΩΝΙΚΩΝ ΕΠΙΣΤΗΜΩΝ	11,48%	78,69%	1,64%
ΘΕΑΤΡΙΚΩΝ ΣΠΟΥΔΩΝ	63,89%	27,78%	2,78%
ΜΟΥΣΙΚΗΣ ΜΗ ΑΝΩΤΑΤΩΝ ΙΔΡΥΜΑΤΩΝ	28,57%	68,57%	0,00%
ΠΟΛ.ΜΗΧΑΝΙΚΩΝ-ΑΡΧΙΤΕΚΤΟΝΩΝ	45,83%	29,17%	0,00%
ΜΗΧΑΝΟΛΟΓΩΝ	50,00%	28,57%	14,29%
ΙΣΠΑΝΙΚΗΣ ΦΙΛΟΛΟΓΙΑΣ	36,36%	54,55%	0,00%
ΛΟΙΠΟΙ ΚΛΑΔΟΙ	35,82%	55,22%	7,46%

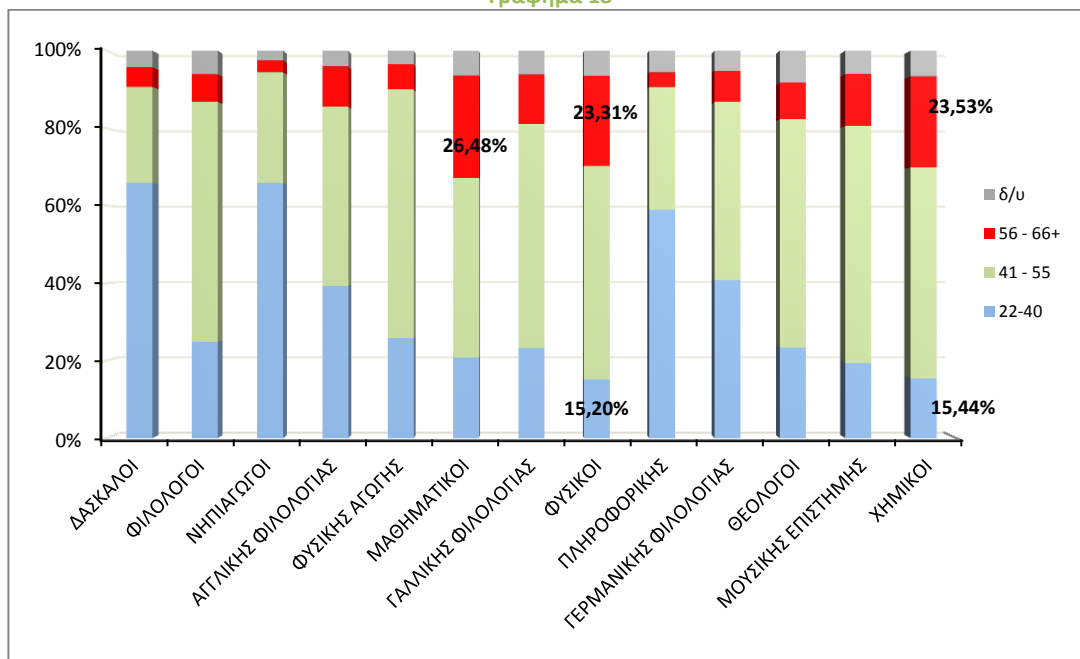
Στοιχεία: Myschool, 1.6.2019 (επεξεργασία δεδομένων: Τμ. Β' της Δ/σης Ιδιωτικής Εκπαίδευσης)

Στον κατωτέρω Πίνακα (Πίνακας 39) και στο Γράφημα (Γράφημα 18) που ακολουθούν ομαδοποιούνται διαφορετικά οι ηλικιακές ομάδες για τους πολυπληθέστερους εκπαιδευτικούς κλάδους, προκειμένου να παρουσιαστούν συνοπτικότερα οι σχετικές παρατηρήσεις.

Πίνακας 39

ΕΚΠΑΙΔΕΥΤΙΚΟΙ ΚΛΑΔΟΙ	22-40	41 - 55	56 - 66+	δ/υ
ΔΑΣΚΑΛΟΙ	65,82%	24,84%	5,05%	4,28%
ΦΙΛΟΛΟΓΟΙ	24,87%	61,91%	7,14%	6,09%
ΝΗΠΙΑΓΩΓΟΙ	65,83%	28,59%	3,07%	2,52%
ΑΓΓΛΙΚΗΣ ΦΙΛΟΛΟΓΙΑΣ	39,37%	46,14%	10,39%	4,09%
ΦΥΣΙΚΗΣ ΑΓΩΓΗΣ	25,89%	64,06%	6,47%	3,57%
ΜΑΘΗΜΑΤΙΚΟΙ	20,78%	46,35%	26,48%	6,39%
ΓΑΛΛΙΚΗΣ ΦΙΛΟΛΟΓΙΑΣ	23,24%	57,80%	12,84%	6,12%
ΦΥΣΙΚΟΙ	15,20%	55,07%	23,31%	6,42%
ΠΛΗΡΟΦΟΡΙΚΗΣ	58,88%	31,78%	3,74%	5,61%
ΓΕΡΜΑΝΙΚΗΣ ΦΙΛΟΛΟΓΙΑΣ	40,76%	45,97%	8,06%	5,21%
ΘΕΟΛΟΓΟΙ	23,42%	58,86%	9,49%	8,23%
ΜΟΥΣΙΚΗΣ ΕΠΙΣΤΗΜΗΣ	19,46%	61,07%	13,42%	6,04%
ΧΗΜΙΚΟΙ	15,44%	54,41%	23,53%	6,62%

Γράφημα 18



Α.10.1. Ηλικιακή διάρθρωση ιδιωτικών εκπαιδευτικών κατά σχέση εργασίας (Πιν. 40-41).

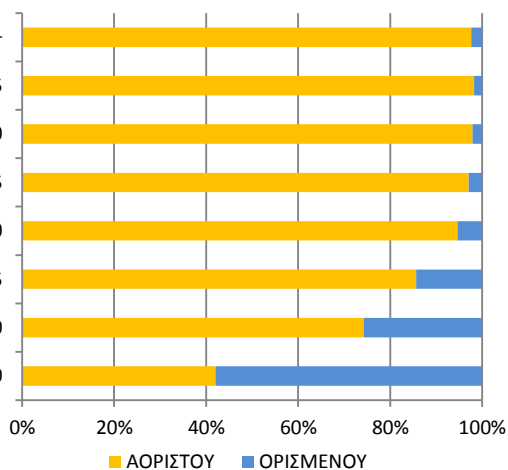
Πίνακας 40

ΗΛΙΚΙΑΚΗ ΟΜΑΔΑ	ΑΟΡΙΣΤΟΥ ΧΡΟΝΟΥ			ΟΡΙΣΜΕΝΟΥ ΧΡΟΝΟΥ			ΣΥΝΟΛΟ
	Ι.Δ.Α.Χ.			σε			
	Ι.Δ.Α.Χ.	Οργανική	Σύνολο	Ι.Δ.Ο.Χ.	αναπλ/ση	Σύνολο	
22 - 30	406	6	412	447	121	568	980
31 - 40	1.334	63	1.397	421	63	484	1.881
41 - 45	728	59	787	107	25	132	919
46 - 50	919	100	1.019	56	2	58	1.077
51 - 55	834	184	1.018	27	4	31	1.049
56 - 60	328	94	422	9		9	431
61 - 65	128	39	167	3		3	170
66+	35	6	41	1		1	42
δ/υ	228	33	261	70	10	80	341
Γενικό Άθροισμα	4.940	584	5.524	1.141	225	1.366	6.890

Πίνακας 41

ΗΛΙΚΙΑΚΗ ΟΜΑΔΑ	ΑΟΡΙΣΤΟΥ	ΟΡΙΣΜΕΝΟΥ
	% ΣΤΗΝ ΗΛ. ΟΜΑΔ.	% ΣΤΗΝ ΗΛ. ΟΜΑΔ.
22 - 30	42,04%	57,96%
31 - 40	74,27%	25,73%
41 - 45	85,64%	14,36%
46 - 50	94,61%	5,39%
51 - 55	97,04%	2,96%
56 - 60	97,91%	2,09%
61 - 65	98,24%	1,76%
66+	97,62%	2,38%
δ/υ	76,54%	23,46%

Γράφημα 19



Τρεις στους τέσσερις (74,27%) εκπαιδευτικούς που εργάζονται σε ιδιωτική σχολική μονάδα και ανήκουν στην **ηλικιακή ομάδα 31-40** έχουν σταθερή σύμβαση εργασίας (αορίστου χρόνου) με τους εργοδότες τους. Την ίδια σταθερή εργασιακή σχέση έχει το **85,64%** των ιδιωτικών εκπαιδευτικών που ανήκουν στην **ηλικιακή ομάδα 41-45**.

Το **97%** των ιδιωτικών εκπαιδευτικών που έχουν ηλικία μεγαλύτερη των 51 ετών έχουν σύμβαση εργασίας αορίστου χρόνου με τους εργοδότες τους.

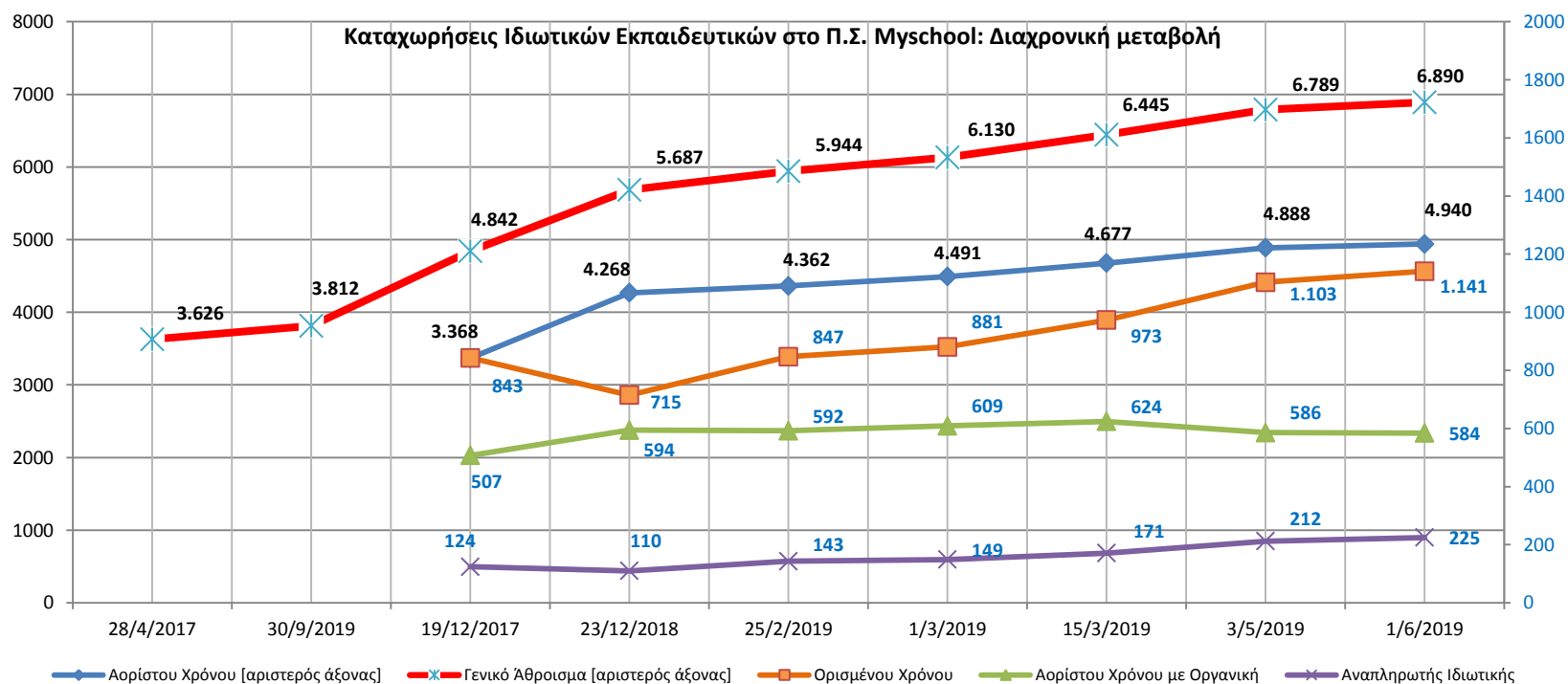
Τέσσερις στους δέκα (42,04%) νεαρούς εκπαιδευτικούς (ηλικιακή ομάδα 22-30) έχουν σύμβαση εργασίας αορίστου χρόνου με τους εργοδότες τους.

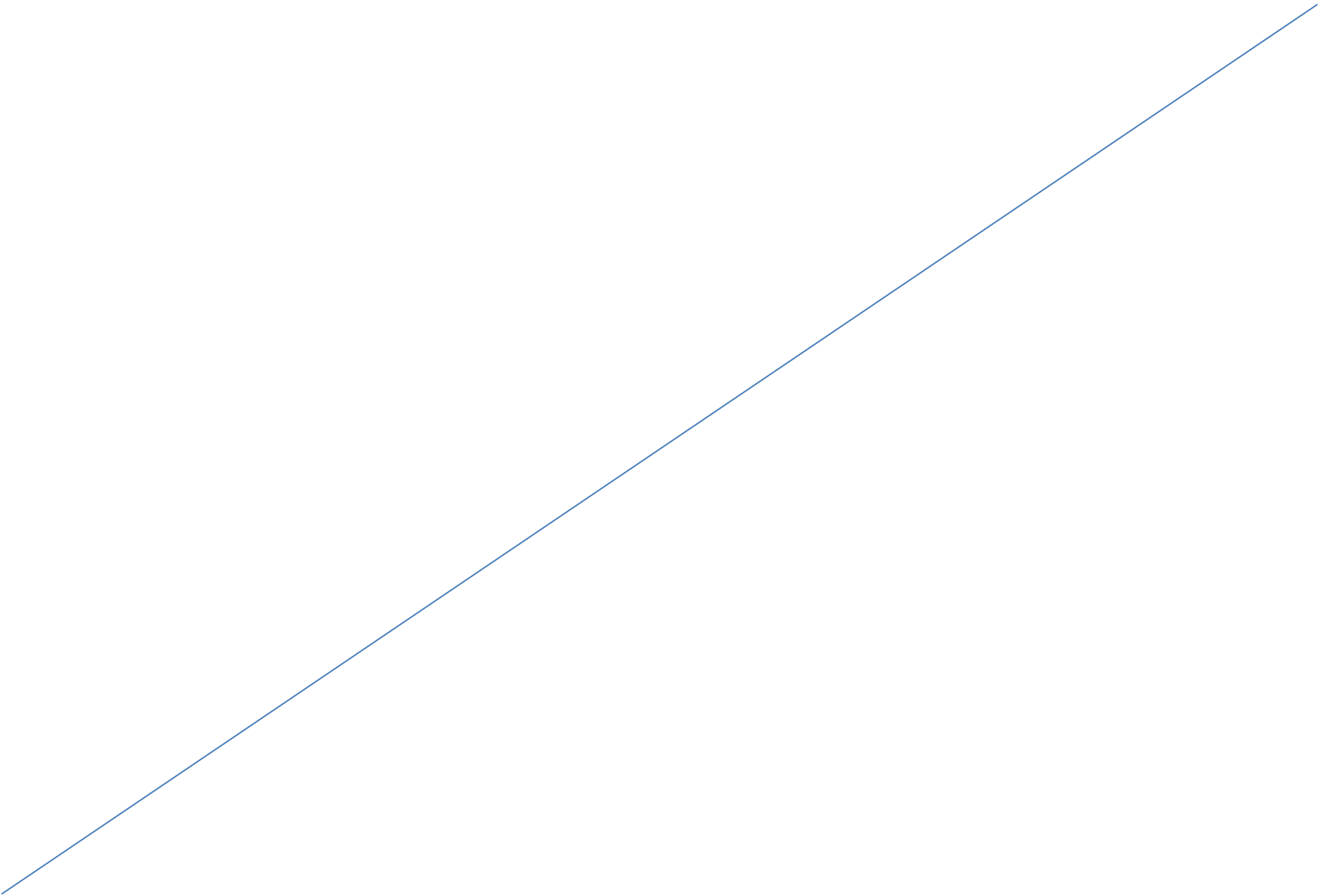
A.11. Χρονική μεταβολή των καταγραφών των ιδιωτικών εκπαιδευτικών στο ΠΣ myschool, κατά σχέση εργασίας (Πίνακας 43, Γράφημα 20).

Πίνακας 42

	28/4/2017	30/9/2019	19/12/2017	23/12/2018	25/2/2019	1/3/2019	15/3/2019	3/5/2019	1/6/2019
Αορίστου Χρόνου [αριστερός άξονας]			3.368	4.268	4.362	4.491	4.677	4.888	4.940
Ορισμένου Χρόνου			843	715	847	881	973	1.103	1.141
Αορίστου Χρόνου με Οργανική			507	594	592	609	624	586	584
Αναπληρωτής Ιδιωτικής			124	110	143	149	171	212	225
Γενικό Άθροισμα [αριστερός άξονας]	3.626	3.812	4.842	5.687	5.944	6.130	6.445	6.789	6.890

Γράφημα 20





ΠΑΡΑΡΤΗΜΑ

Α.2.2.2. Εκπαιδευτικοί κατά τύπο σχολικής μονάδας που εργάζονται σε περισσότερες από μια Σχολικές Μονάδες

Φύλο/ Τύπος Σχολ. Μονάδ.	Πλήθος Σχολικών Μονάδων Διδασκαλίας					Γενικό Άθροισμα
	1	2	3	4	5	
Άνδρες						
Ιδιωτικό Λύκειο	431	665	77	9	1	1.183
Ιδιωτικό Γυμνάσιο	222	676	71	12	1	982
Ιδιωτικό Δημοτικό Σχολείο	418	50	56	12	1	537
Ιδιωτικό Νηπιαγωγείο	16	6	5	3	2	32
Ιδιωτικό Ημερήσιο ΕΠΑΛ	15	9	1			25
Ιδιωτικό Εσπερινό ΕΠΑΛ	7					7
Ιδιωτικό Εσπερινό Λύκειο	3					3
Μερικό Σύνολο	1.112	1.406	210	36	5	2.769
Γυναίκες						
Ιδιωτικό Δημοτικό Σχολείο	1.863	202	150	14	3	2.232
Ιδιωτικό Γυμνάσιο	526	923	183	42	2	1.676
Ιδιωτικό Λύκειο	386	785	170	41		1.382
Ιδιωτικό Νηπιαγωγείο	806	22	6	11		845
Ιδιωτικό Ημερήσιο ΕΠΑΛ	9	11	1			21
Ιδιωτικό Εσπερινό Λύκειο	5	1				6
Ιδιωτικό Εσπερινό ΕΠΑΛ	3					3
Μερικό Σύνολο	3.598	1.944	510	108	5	6.165
Γενικό Άθροισμα	4.710	3.350	720	144	10	8.934

Στοιχεία Myschool 1.6.2019 (Επεξεργασία: Τμήμα Β' Δ/νση Ιδιωτικής Εκπαίδευσης)

Ι. Συγκριτικά Στοιχεία από ΕΛΣΤΑΤ (λήξη σχολ. έτους 2016-2017)

Ι.1. ΔΕΥΤΕΡΟΒΑΘΜΙΑ ΕΚΠΑΙΔΕΥΣΗ - ΓΕΝΙΚΑ ΛΥΚΕΙΑ

ΠΙΝΑΚΑΣ 4Α: ΔΙΔΑΚΤΙΚΟ ΠΡΟΣΩΠΙΚΟ ΚΑΤΑ ΠΕΡΙΦΕΡΕΙΑ, ΝΟΜΟ, ΕΤΟΣ ΓΕΝΝΗΣΗΣ ΚΑΙ ΦΥΛΟ
ΣΤΟΙΧΕΙΑ ΛΗΞΗΣ ΣΧΟΛΙΚΟΥ ΕΤΟΥΣ 2016/2017

Περιφέρεια και νομός	Σύνολο διδακτικού προσωπικού		
	ΣΥΝΟΛΟ	ΑΡΡΕΝΕΣ	ΘΗΛΕΙΣ
Ιδιωτικά	1809	974	835
ΑΝΑΤΟΛΙΚΗ ΜΑΚΕΔΟΝΙΑ & ΘΡΑΚΗ	*	*	*
ΚΕΝΤΡΙΚΗ ΜΑΚΕΔΟΝΙΑ	328	197	131
ΘΕΣΣΑΛΙΑ	57	32	25
ΗΠΕΙΡΟΣ	*	*	*
ΔΥΤΙΚΗ ΕΛΛΑΔΑ	35	19	16
ΣΤΕΡΕΑ ΕΛΛΑΔΑ	*	*	*
ΠΕΛΟΠΟΝΝΗΣΟΣ	41	27	14
ΑΤΤΙΚΗ	1235	641	594
ΝΟΤΙΟ ΑΙΓΑΙΟ	43	18	25
ΚΡΗΤΗ	*	*	*

*Τα στοιχεία δεν παρέχονται λόγω εμπιστευτικότητας

Στοιχεία: <http://www.statistics.gr/el/statistics/-/publication/SED23/2016>

1.2. ΔΕΥΤΕΡΟΒΑΘΜΙΑ ΕΚΠΑΙΔΕΥΣΗ - ΙΔΙΩΤΙΚΑ ΓΥΜΝΑΣΙΑ

ΠΙΝΑΚΑΣ 4Α: ΔΙΔΑΚΤΙΚΟ ΠΡΟΣΩΠΙΚΟ ΚΑΤΑ ΕΤΟΣ ΓΕΝΝΗΣΗΣ, ΦΥΛΟ ΚΑΙ ΠΕΡΙΦΕΡΕΙΑ
ΣΤΟΙΧΕΙΑ ΛΗΞΗΣ ΣΧΟΛΙΚΟΥ ΕΤΟΥΣ 2016/2017

Περιφέρεια, νομός και φορέας	Σύνολο διδακτικού προσωπικού		
	Σ	Α	Θ
Ιδιωτικά	2174	741	1433
ΑΝΑΤΟΛΙΚΗ ΜΑΚΕΔΟΝΙΑ & ΘΡΑΚΗ	*	*	*
ΚΕΝΤΡΙΚΗ ΜΑΚΕΔΟΝΙΑ	320	114	206
ΘΕΣΣΑΛΙΑ	76	34	42
ΗΠΕΙΡΟΣ	33	11	22
ΔΥΤΙΚΗ ΕΛΛΑΔΑ	62	24	38
ΣΤΕΡΕΑ ΕΛΛΑΔΑ	*	*	*
ΠΕΛΟΠΟΝΝΗΣΟΣ	85	34	51
ΑΤΤΙΚΗ	1514	494	1020
ΝΟΤΙΟ ΑΙΓΑΙΟ	37	11	26
ΚΡΗΤΗ	*	*	*

*Τα στοιχεία δεν δημοσιεύονται λόγω εμπιστευτικότητας

Στοιχεία: <http://www.statistics.gr/el/statistics/-/publication/SED23/2016>

1.3. ΠΡΩΤΟΒΑΘΜΙΑ ΕΚΠΑΙΔΕΥΣΗ - ΙΔΙΩΤΙΚΑ ΔΗΜΟΤΙΚΑ

ΠΙΝΑΚΑΣ 4: ΔΙΔΑΚΤΙΚΟ ΠΡΟΣΩΠΙΚΟ ΚΑΤΑ ΦΥΛΟ ΚΑΙ ΠΕΡΙΦΕΡΕΙΑ
ΣΤΟΙΧΕΙΑ ΛΗΞΗΣ ΣΧΟΛΙΚΟΥ ΕΤΟΥΣ 2016/2017

ΙΔΙΟΤΗΤΑ ΔΙΔΑΚΤΙΚΟΥ ΠΡΟΣΩΠΙΚΟΥ, ΠΕΡΙΦΕΡΕΙΑ ΚΑΙ ΝΟΜΟΣ	Σύνολο Διδακτικού Προσωπικού		
	Σ	Α	Θ
	1	2	3
ΙΔΙΩΤΙΚΑ	3345	664	2681
Διευθυντής	162	57	105
Με πλήρες ωράριο	2187	380	1807
Μη πλήρες ωράριο	996	227	769
ΑΝΑΤΟΛΙΚΗ ΜΑΚΕΔΟΝΙΑ & ΘΡΑΚΗ	*	*	*
Διευθυντής	*	*	*
Με πλήρες ωράριο	*	*	*
Μη πλήρες ωράριο	*	*	*
ΚΕΝΤΡΙΚΗ ΜΑΚΕΔΟΝΙΑ	385	93	292
Διευθυντής	21	9	12
Με πλήρες ωράριο	278	62	216
Μη πλήρες ωράριο	86	22	64
ΘΕΣΣΑΛΙΑ	118	19	99
Διευθυντής	9	1	8
Με πλήρες ωράριο	70	9	61
Μη πλήρες ωράριο	39	9	30
ΗΠΕΙΡΟΣ	49	13	36
Διευθυντής	4	1	3
Με πλήρες ωράριο	35	11	24
Μη πλήρες ωράριο	10	1	9
ΔΥΤΙΚΗ ΕΛΛΑΔΑ	60	12	48

Ι.3.ΠΡΩΤΟΒΑΘΜΙΑ ΕΚΠΑΙΔΕΥΣΗ - ΙΔΙΩΤΙΚΑ ΔΗΜΟΤΙΚΑ

ΠΙΝΑΚΑΣ 4: ΔΙΔΑΚΤΙΚΟ ΠΡΟΣΩΠΙΚΟ ΚΑΤΑ ΦΥΛΟ ΚΑΙ ΠΕΡΙΦΕΡΕΙΑ

ΣΤΟΙΧΕΙΑ ΛΗΞΗΣ ΣΧΟΛΙΚΟΥ ΕΤΟΥΣ 2016/2017

ΙΔΙΟΤΗΤΑ ΔΙΔΑΚΤΙΚΟΥ ΠΡΟΣΩΠΙΚΟΥ, ΠΕΡΙΦΕΡΕΙΑ ΚΑΙ ΝΟΜΟΣ	Σύνολο Διδακτικού Προσωπικού		
Διεθντής	4	1	3
Με πλήρες ωράριο	40	6	34
Μη πλήρες ωράριο	16	5	11
ΣΤΕΡΕΑ ΕΛΛΑΔΑ	*	*	*
Διεθντής	*	*	*
Με πλήρες ωράριο	*	*	*
Μη πλήρες ωράριο	*	*	*
ΠΕΛΟΠΟΝΝΗΣΟΣ	81	19	62
Διεθντής	7	3	4
Με πλήρες ωράριο	53	10	43
Μη πλήρες ωράριο	21	6	15
ΑΤΤΙΚΗ	2484	472	2012
Διεθντής	105	37	68
Με πλήρες ωράριο	1615	264	1351
Μη πλήρες ωράριο	764	171	593
ΝΟΤΙΟ ΑΙΓΑΙΟ	57	14	43
Διεθντής	4	1	3
Με πλήρες ωράριο	28	6	22
Μη πλήρες ωράριο	25	7	18
ΚΡΗΤΗ	83	19	64
Διεθντής	5	3	2
Με πλήρες ωράριο	56	11	45
Μη πλήρες ωράριο	22	5	17

*Τα στοιχεία δεν δημοσιεύονται λόγω εμπιστευτικότητας

Στοιχεία: <http://www.statistics.gr/el/statistics/-/publication/SED12/2016>

Ι.4. ΠΡΩΤΟΒΑΘΜΙΑ ΕΚΠΑΙΔΕΥΣΗ - ΙΔΙΩΤΙΚΑ ΝΗΣΙΑΓΩΓΕΙΑ

ΠΙΝΑΚΑΣ 5: ΔΙΔΑΚΤΙΚΟ ΠΡΟΣΩΠΙΚΟ ΚΑΤΑ ΦΥΛΟ, ΠΕΡΙΟΧΗ, ΦΟΡΕΑ, ΠΕΡΙΦΕΡΕΙΑ ΚΑΙ ΝΟΜΟ

ΣΤΟΙΧΕΙΑ ΛΗΞΗΣ ΣΧΟΛΙΚΟΥ ΕΤΟΥΣ 2016/2017

Περιφέρεια και Νομός	Σύνολο Διδακτικού Προσωπικού		
	ΣΥΝΟΛΟ	ΑΡΡΕΝΕΣ	ΘΗΛΕΙΣ
ΙΔΙΩΤΙΚΑ	888	16	872
Αστική Περιοχή	774	11	763
Ημιαστική Περιοχή	77	5	72
Αγροτική Περιοχή	37	0	37
ΑΝΑΤΟΛΙΚΗ ΜΑΚΕΔΟΝΙΑ & ΘΡΑΚΗ	11	0	11
Αστική Περιοχή	6	0	6
Αγροτική Περιοχή	5	0	5
ΚΕΝΤΡΙΚΗ ΜΑΚΕΔΟΝΙΑ	109	4	105
Αστική Περιοχή	91	1	90
Ημιαστική Περιοχή	15	3	12
Αγροτική Περιοχή	3	0	3

1.4. ΠΡΩΤΟΒΑΘΜΙΑ ΕΚΠΑΙΔΕΥΣΗ - ΙΔΙΩΤΙΚΑ ΝΗΠΙΑΓΩΓΕΙΑ**ΠΙΝΑΚΑΣ 5: ΔΙΔΑΚΤΙΚΟ ΠΡΟΣΩΠΙΚΟ ΚΑΤΑ ΦΥΛΟ, ΠΕΡΙΟΧΗ, ΦΟΡΕΑ, ΠΕΡΙΦΕΡΕΙΑ ΚΑΙ ΝΟΜΟ ΣΤΟΙΧΕΙΑ ΛΗΞΗΣ ΣΧΟΛΙΚΟΥ ΕΤΟΥΣ 2016/2017**

Περιφέρεια και Νομός	Σύνολο Διδακτικού Προσωπικού		
	ΣΥΝΟΛΟ	ΑΡΡΕΝΕΣ	ΘΗΛΕΙΣ
ΝΟΜΟΣ ΗΜΑΘΙΑΣ	3	0	3
Αστική Περιοχή	2	0	2
Αγροτική Περιοχή	1	0	1
ΝΟΜΟΣ ΘΕΣΣΑΛΟΝΙΚΗΣ	99	4	95
Αστική Περιοχή	82	1	81
Ημιαστική Περιοχή	15	3	12
Αγροτική Περιοχή	2	0	2
ΝΟΜΟΣ ΠΕΛΛΗΣ & ΠΙΕΡΙΑΣ & ΣΕΡΡΩΝ	7	0	7
Αστική Περιοχή	7	0	7
ΔΥΤΙΚΗ ΜΑΚΕΔΟΝΙΑ	6	0	6
Αστική Περιοχή	6	0	6
ΝΟΜΟΣ ΚΟΖΑΝΗΣ	6	0	6
Αστική Περιοχή	6	0	6
ΘΕΣΣΑΛΙΑ	49	1	48
Αστική Περιοχή	46	1	45
Αγροτική Περιοχή	3	0	3
ΝΟΜΟΣ ΚΑΡΔΙΤΣΗΣ	3	1	2
Αστική Περιοχή	3	1	2
ΝΟΜΟΣ ΛΑΡΙΣΗΣ	27	0	27
Αστική Περιοχή	26	0	26
Αγροτική Περιοχή	1	0	1
ΝΟΜΟΣ ΜΑΓΝΗΣΙΑΣ	10	0	10
Αστική Περιοχή	9	0	9
Αγροτική Περιοχή	1	0	1
ΝΟΜΟΣ ΤΡΙΚΑΛΩΝ	9	0	9
Αστική Περιοχή	8	0	8
Αγροτική Περιοχή	1	0	1
ΗΠΕΙΡΟΣ	18	1	17
Αστική Περιοχή	12	1	11
Ημιαστική Περιοχή	4	0	4
Αγροτική Περιοχή	2	0	2
ΝΟΜΟΣ ΑΡΤΗΣ & ΘΕΣΠΡΩΤΙΑΣ & ΠΡΕΒΕΖΗΣ	6	1	5
Αστική Περιοχή	5	1	4
Ημιαστική Περιοχή	1	0	1
ΝΟΜΟΣ ΙΩΑΝΝΙΝΩΝ	12	0	12
Αστική Περιοχή	7	0	7
Ημιαστική Περιοχή	3	0	3
Αγροτική Περιοχή	2	0	2
ΙΟΝΙΑ ΝΗΣΙΑ	5	0	5
Αστική Περιοχή	4	0	4
Ημιαστική Περιοχή	1	0	1
ΔΥΤΙΚΗ ΕΛΛΑΔΑ	29	2	27

1.4. ΠΡΩΤΟΒΑΘΜΙΑ ΕΚΠΑΙΔΕΥΣΗ - ΙΔΙΩΤΙΚΑ ΝΗΠΙΑΓΩΓΕΙΑ

ΠΙΝΑΚΑΣ 5: ΔΙΔΑΚΤΙΚΟ ΠΡΟΣΩΠΙΚΟ ΚΑΤΑ ΦΥΛΟ, ΠΕΡΙΟΧΗ, ΦΟΡΕΑ, ΠΕΡΙΦΕΡΕΙΑ ΚΑΙ ΝΟΜΟ ΣΤΟΙΧΕΙΑ ΛΗΞΗΣ ΣΧΟΛΙΚΟΥ ΕΤΟΥΣ 2016/2017

Περιφέρεια και Νομός	Σύνολο Διδακτικού Προσωπικού		
	ΣΥΝΟΛΟ	ΑΡΡΕΝΕΣ	ΘΗΛΕΙΣ
Αστική Περιοχή	22	2	20
Ημιαστική Περιοχή	2	0	2
Αγροτική Περιοχή	5	0	5
ΝΟΜΟΣ ΑΙΤΩΛΙΑΣ ΚΑΙ ΑΚΑΡΝΑΝΙΑΣ	9	0	9
Αστική Περιοχή	9	0	9
ΝΟΜΟΣ ΑΧΑΪΑΣ & ΗΛΕΙΑΣ	20	2	18
Αστική Περιοχή	13	2	11
Ημιαστική Περιοχή	2	0	2
Αγροτική Περιοχή	5	0	5
ΣΤΕΡΕΑ ΕΛΛΑΔΑ	21	0	21
Αστική Περιοχή	18	0	18
Ημιαστική Περιοχή	3	0	3
ΝΟΜΟΣ ΕΥΒΟΙΑΣ	6	0	6
Αστική Περιοχή	5	0	5
Ημιαστική Περιοχή	1	0	1
ΝΟΜΟΣ ΦΘΙΩΤΙΔΟΣ & ΒΟΙΩΤΙΑΣ	15	0	15
Αστική Περιοχή	13	0	13
Ημιαστική Περιοχή	2	0	2
ΠΕΛΟΠΟΝΝΗΣΟΣ	32	1	31
Αστική Περιοχή	27	1	26
Ημιαστική Περιοχή	2	0	2
Αγροτική Περιοχή	3	0	3
ΝΟΜΟΣ ΑΡΓΟΛΙΔΟΣ	6	0	6
Αστική Περιοχή	4	0	4
Αγροτική Περιοχή	2	0	2
ΝΟΜΟΣ ΑΡΚΑΔΙΑΣ	4	0	4
Αστική Περιοχή	4	0	4
ΝΟΜΟΣ ΚΟΡΙΝΘΙΑΣ	10	0	10
Αστική Περιοχή	8	0	8
Ημιαστική Περιοχή	1	0	1
Αγροτική Περιοχή	1	0	1
ΝΟΜΟΣ ΛΑΚΩΝΙΑΣ	4	0	4
Αστική Περιοχή	4	0	4
ΝΟΜΟΣ ΜΕΣΣΗΝΙΑΣ	8	1	7
Αστική Περιοχή	7	1	6
Ημιαστική Περιοχή	1	0	1
ΑΤΤΙΚΗ	555	6	549
Αστική Περιοχή	508	4	504
Ημιαστική Περιοχή	39	2	37
Αγροτική Περιοχή	8	0	8
ΝΟΜΑΡΧΙΑ ΑΘΗΝΩΝ	368	4	364
Αστική Περιοχή	361	4	357

Ι.4. ΠΡΩΤΟΒΑΘΜΙΑ ΕΚΠΑΙΔΕΥΣΗ - ΙΔΙΩΤΙΚΑ ΝΗΠΙΑΓΩΓΕΙΑ

ΠΙΝΑΚΑΣ 5: ΔΙΔΑΚΤΙΚΟ ΠΡΟΣΩΠΙΚΟ ΚΑΤΑ ΦΥΛΟ, ΠΕΡΙΟΧΗ, ΦΟΡΕΑ, ΠΕΡΙΦΕΡΕΙΑ ΚΑΙ ΝΟΜΟ ΣΤΟΙΧΕΙΑ ΛΗΞΗΣ ΣΧΟΛΙΚΟΥ ΕΤΟΥΣ 2016/2017

Περιφέρεια και Νομός	Σύνολο Διδακτικού Προσωπικού		
	ΣΥΝΟΛΟ	ΑΡΡΕΝΕΣ	ΘΗΛΕΙΣ
Ημιαστική Περιοχή	7	0	7
ΝΟΜΑΡΧΙΑ ΑΝΑΤΟΛΙΚΗΣ ΑΤΤΙΚΗΣ	124	2	122
Αστική Περιοχή	85	0	85
Ημιαστική Περιοχή	31	2	29
Αγροτική Περιοχή	8	0	8
ΝΟΜΑΡΧΙΑ ΔΥΤΙΚΗΣ ΑΤΤΙΚΗΣ	7	0	7
Αστική Περιοχή	6	0	6
Ημιαστική Περιοχή	1	0	1
ΝΟΜΑΡΧΙΑ ΠΕΙΡΑΙΩΣ	56	0	56
Αστική Περιοχή	56	0	56
ΒΟΡΕΙΟ ΑΙΓΑΙΟ	4	0	4
Αστική Περιοχή	4	0	4
ΝΟΤΙΟ ΑΙΓΑΙΟ	13	0	13
Αστική Περιοχή	7	0	7
Ημιαστική Περιοχή	2	0	2
Αγροτική Περιοχή	4	0	4
ΝΟΜΟΣ ΔΩΔΕΚΑΝΗΣΟΥ	9	0	9
Αστική Περιοχή	7	0	7
Ημιαστική Περιοχή	1	0	1
Αγροτική Περιοχή	1	0	1
ΝΟΜΟΣ ΚΥΚΛΑΔΩΝ	4	0	4
Ημιαστική Περιοχή	1	0	1
Αγροτική Περιοχή	3	0	3
ΚΡΗΤΗ	36	1	35
Αστική Περιοχή	23	1	22
Ημιαστική Περιοχή	9	0	9
Αγροτική Περιοχή	4	0	4
ΝΟΜΟΣ ΗΡΑΚΛΕΙΟΥ & ΡΕΘΥΜΝΗΣ	24	1	23
Αστική Περιοχή	18	1	17
Ημιαστική Περιοχή	4	0	4
Αγροτική Περιοχή	2	0	2
ΝΟΜΟΣ ΧΑΝΙΩΝ	12	0	12
Αστική Περιοχή	5	0	5
Ημιαστική Περιοχή	5	0	5
Αγροτική Περιοχή	2	0	2

II. Μελέτη: ΙΔΡΥΜΑ ΟΙΚΟΝΟΜΙΚΩΝ & ΒΙΟΜΗΧΑΝΙΚΩΝ ΕΡΕΥΝΩΝ (Δεκ. 2018).

Αντίστοιχη προσέγγιση, με αυτή της ΕΛΣΤΑΤ, ως προς τον αριθμό των ιδιωτικών εκπαιδευτικών υιοθετείται και στην έρευνα του Ι.Ο.Β.Ε. με θέμα: «Κρίση, δημογραφικές μεταβολές και επιπτώσεις στην εκπαίδευση», Δεκέμβριος 2018 (http://iobe.gr/research_dtl.asp?RID=173)