



ΕΛΛΗΝΙΚΗ ΔΗΜΟΚΡΑΤΙΑ  
ΥΠΟΥΡΓΕΙΟ ΠΑΙΔΕΙΑΣ ΚΑΙ ΘΡΗΣΚΕΥΜΑΤΩΝ

---

ΓΕΝΙΚΗ ΓΡΑΜΜΑΤΕΙΑ ΠΡΩΤΟΒΑΘΜΙΑΣ, ΔΕΥΤΕΡΟΒΑΘΜΙΑΣ  
ΕΚΠΑΙΔΕΥΣΗΣ ΚΑΙ ΕΙΔΙΚΗΣ ΑΓΩΓΗΣ

---

ΑΥΤΟΤΕΛΗΣ ΔΙΕΥΘΥΝΣΗ ΙΔΙΩΤΙΚΗΣ ΕΚΠΑΙΔΕΥΣΗΣ

# Ανάλυση του Εκπαιδευτικού Προσωπικού των Ιδιωτικών Σχολικών Μονάδων Α/θμιας και Β/θμιας Εκπαίδευσης

---

[Πλήθος και Τοποθετήσεις υπηρετούντων κατά φύλο, βαθμίδα εκπαίδευσης, σχέση εργασίας, διδακτικό ωράριο, ηλικιακή διάρθρωση και Περιφερειακή Δ/νση Εκπαίδευσης]

Σχολικό έτος 2019-2020

Έκδοση 1.1.

Ιούνιος 2020

## Περιεχόμενα

A.1.1. Πλήθος ιδιωτικών εκπαιδευτικών που εργάζονται σε ιδιωτικές σχολικές μονάδες, κατά φύλο και σχέση εργασίας (Πίνακας 2).....	3
A.2. Πλήθος ιδιωτικών εκπαιδευτικών κατά τύπο ιδιωτικής σχολικής μονάδας (Πίνακας 3). ...	4
A.2.0.1. Τοποθέτηση ιδιωτικών εκπαιδευτικών κατά τύπο ιδιωτικής σχολικής μονάδας (Πίνακες 4 και 5).....	5
A.2.1. Πλήθος εκπαιδευτικών κατά φύλο και κατά τύπο σχολικής μονάδας. (Πίνακας 6).....	7
A.2.1.1. Τοποθετήσεις εκπαιδευτικών κατά φύλο και κατά τύπο σχολικής μονάδας. (Πίνακας 7).....	7
A.2.2. Πλήθος εκπαιδευτικών κατά φύλο και Βαθμίδα Εκπαίδευσης. (Γράφημα 7). ....	8
A.2.2.1. Τοποθετήσεις εκπαιδευτικών κατά φύλο και Βαθμίδα Εκπαίδευσης. (Γράφημα 8).....	9
A.3. Πλήθος εκπαιδευτικών κατά Βαθμίδα Εκπαίδευσης και σχέση εργασίας (Πίνακες 8 & 9). .....	10
A.3.1. Πλήθος εκπαιδευτικών στα Ιδιωτικά Νηπιαγωγεία κατά φύλο και σχέση εργασίας (Πίνακας 10) .....	11
A.3.2. Πλήθος εκπαιδευτικών στα Ιδιωτικά Δημοτικά Σχολεία κατά φύλο και σχέση εργασίας (Πίνακας 11) .....	11
A.3.3. Πλήθος εκπαιδευτικών στα Ιδιωτικά Γυμνάσια κατά φύλο και σχέση εργασίας (Πίνακας 12).....	11
A.3.4. Πλήθος εκπαιδευτικών στα Ιδιωτικά Λύκεια κατά φύλο και σχέση εργασίας (Πίνακας 13).....	12
A.4. Πλήθος ιδιωτικών εκπαιδευτικών κατά Βαθμολογική κατάταξη, φύλο και Εκπαιδευτική Βαθμίδα (Πίνακας 14). ....	12
A.5. Ηλικιακή διάρθρωση ιδιωτικών εκπαιδευτικών, ανεξαρτήτως φύλου (Πίνακας 15). ....	13
A.5.1 Ηλικιακή διάρθρωση ιδιωτικών εκπαιδευτικών κατά φύλο, ανεξαρτήτως Βαθμίδας Εκπαίδευσης (Πίνακας 16). ....	13
A.5.2. Ηλικιακή διάρθρωση ιδιωτικών εκπαιδευτικών Α/θμιας Εκπαίδευσης κατά φύλο (Πίνακας 18). ....	14
A.5.3. Ηλικιακή διάρθρωση ιδιωτικών εκπαιδευτικών Β/θμιας Εκπαίδευσης κατά φύλο. ....	15
A.6. Κατάταξη του πλήθους των ιδιωτικών εκπ/κών βάσει του συμβασιοποιημένου υποχρεωτικού ωραρίου διδασκαλίας, ανεξαρτήτως Βαθμίδας και εργασιακής σχέσης (Πίν. 20).....	16
A.6.1. Υποχρεωτικό διδακτικό ωράριο ιδιωτικών εκπ/κών κατά Βαθμίδα και φύλο (Πίνακας 21).....	17
A.6.2. Υποχρεωτικό διδακτικό ωράριο ιδιωτικών εκπ/κών κατά Βαθμίδα και Σχέση Εργασίας (Πίνακας 22). ....	17
A.7. Κατανομή ιδιωτικών εκπαιδευτικών κατά Περιφερειακή Διεύθυνση Εκπαίδευσης (Πίνακας 23) και φύλο (Πίνακας 24), ανεξαρτήτως εργασιακής σχέσης. ....	18
A.7.1. Κατανομή ιδιωτικών εκπαιδευτικών κατά Περιφερειακή Διεύθυνση Εκπαίδευσης και εργασιακή σχέση, ανεξαρτήτως φύλου (Πίνακας 25). ....	19

A.7.2. Κατανομή ιδιωτικών εκπαιδευτικών κατά Περιφερειακή Διεύθυνση Εκπαίδευσης και ηλικιακή ομάδα, ανεξαρτήτως φύλου (Πίνακας 26). .....	20
A.8.1. Κατανομή ιδιωτικών εκπαιδευτικών κατά Διεύθυνση Α/θμιας Εκπαίδευσης (Πίνακας 27). .....	21
A.8.2. Κατανομή ιδιωτικών εκπαιδευτικών κατά Διεύθυνση Α/θμιας Εκπαίδευσης και διδακτικό ωράριο (Πίνακας 28). .....	21
A.8.3. Κατανομή ιδιωτικών εκπαιδευτικών κατά Διεύθυνση Α/θμιας Εκπαίδευσης και Σχέση Εργασίας (Πίνακας 29). .....	23
A.8.4. Κατανομή ιδιωτικών εκπαιδευτικών κατά Διεύθυνση Β/θμιας Εκπαίδευσης (Πίνακας 30). .....	24
A.8.5. Κατανομή ιδιωτικών εκπαιδευτικών κατά Διεύθυνση Β/θμιας Εκπαίδευσης και Διδακτικό ωράριο (Πίνακας 31). .....	25
A.8.6. Κατανομή ιδιωτικών εκπαιδευτικών κατά Διεύθυνση Β/θμιας Εκπαίδευσης και Σχέση Εργασίας (Πίνακας 32). .....	26
A.9. Κατανομή ιδιωτικών εκπαιδευτικών κατά Εκπαιδευτικό κλάδο (Πίνακας 33). .....	27
A.9.1. Κατανομή ιδιωτικών εκπαιδευτικών κατά Εκπαιδευτικό κλάδο και Σύμβαση Εργασίας (Πίνακας 34). .....	28
A.9.2. Κατανομή ιδιωτικών εκπαιδευτικών κατά Εκπαιδευτικό κλάδο και Διδακτικό Ωράριο (Πίνακας 35). .....	29
A.10. Ηλικιακή διάρθρωση ιδιωτικών εκπαιδευτικών κατά Εκπαιδευτικό κλάδο (Πίνακας 36). .....	30
A.10.1.1. Ποσοστιαία κατανομή των ηλικιακών ομάδων κατά εκπαιδευτικό κλάδο, ανεξαρτήτως φύλου (Πίνακας 37) .....	31
A.10.1.2. Ποσοστιαία κατανομή των διευρυμένων ηλικιακών ομάδων κατά εκπαιδευτικό κλάδο, ανεξαρτήτως φύλου (Πίνακας 38) .....	32
A.10.1. Ηλικιακή διάρθρωση ιδιωτικών εκπαιδευτικών κατά σχέση εργασίας (Πιν. 40-41). ...	34
A.11. Χρονική μεταβολή των καταγραφών των ιδιωτικών εκπαιδευτικών στο ΠΣ myschool, κατά σχέση εργασίας (Πίνακας 42, Γράφημα 20). .....	35
I. Συγκριτικά Στοιχεία από ΕΛΣΤΑΤ (λήξη σχολ. έτους 2016-2017 / 2017-2018) .....	37
II. Μελέτη: ΙΔΡΥΜΑ ΟΙΚΟΝΟΜΙΚΩΝ & ΒΙΟΜΗΧΑΝΙΚΩΝ ΕΡΕΥΝΩΝ (Δεκ. 2018). .....	38

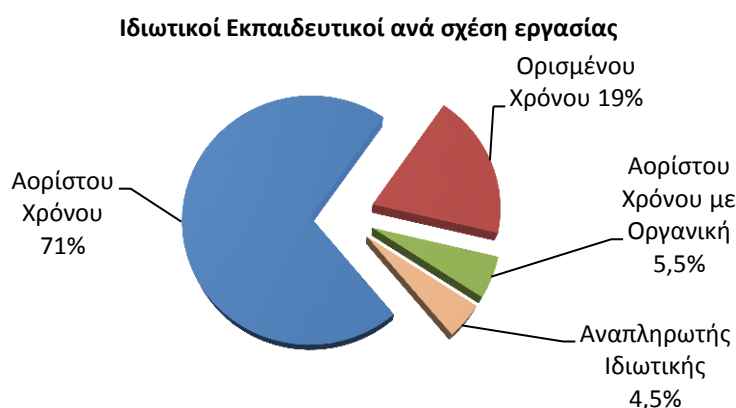
**Α.1. Πλήθος εκπαιδευτικού προσωπικού σε ιδιωτικές σχολικές μονάδες Α/θμιας και Β/θμιας Εκπαίδευσης, κατά σχέση εργασίας (Πίνακας 1).**

Πίνακας 1

Σχέση Εργασίας	1-6-2019		1-6-2020	
	Καταμέτρηση από Α.Φ.Μ.	%	Καταμέτρηση από Α.Φ.Μ.	%
Ιδιωτικού Δικαίου Αορίστου Χρόνου (Ι.Δ.Α.Χ.)	4.940	71,70%	5.820	70,83%
Ιδιωτικού Δικαίου Ορισμένου Χρόνου (Ι.Δ.Ο.Χ.)	1.141	16,56%	1.559	18,97%
Ιδιωτικού Δικαίου Αορίστου Χρόνου (Ι.Δ.Α.Χ.) με Οργανική σε Ισότιμο προς τα Δημόσια Σχολείο	584	8,48%	453	5,51%
Αναπληρωτής Ιδιωτικής Εκπαίδευσης (ν. 682/1977 άρ.35, παρ.4)	225	3,27%	385	4,69%
<b>Γενικό Άθροισμα</b>	<b>6.890</b>		<b>8.217</b>	

Στοιχεία: Myschool<sup>1</sup> 1.6.2020

Γράφημα 1



Περίπου οκτώ στους δέκα (71% + 5,5%) εκπαιδευτικούς που εργάζονται σε ιδιωτικές σχολικές μονάδες έχουν σταθερή σύμβαση εργασίας (αορίστου χρόνου) με τον εργοδότη τους.

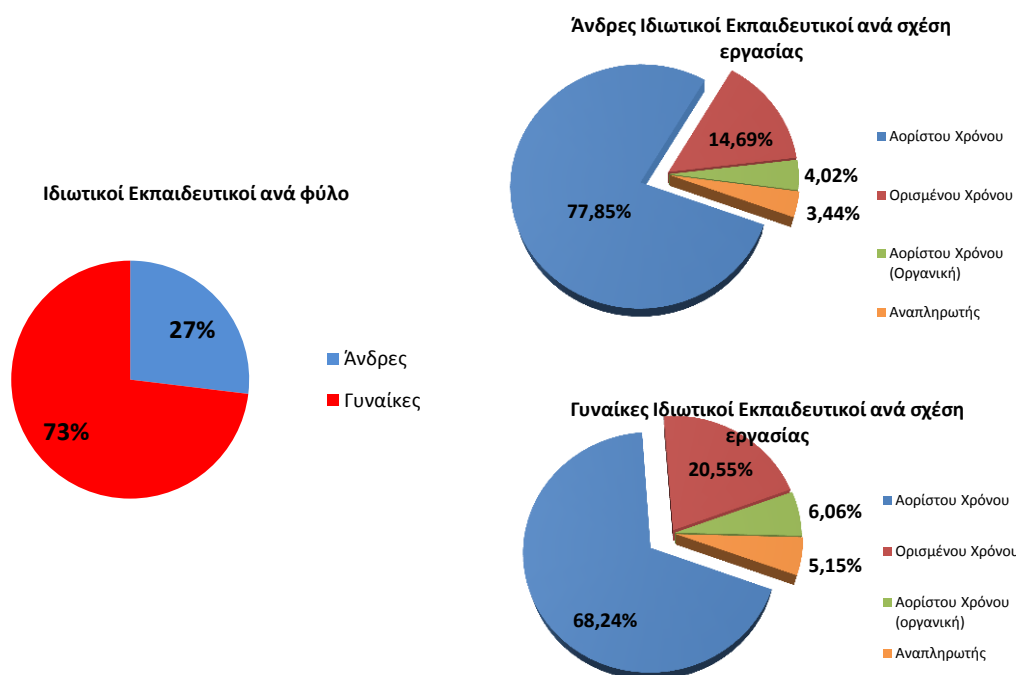
**Α.1.1. Πλήθος ιδιωτικών εκπαιδευτικών που εργάζονται σε ιδιωτικές σχολικές μονάδες, κατά φύλο και σχέση εργασίας (Πίνακας 2).**

Πίνακας 2

Φύλο / Σχέση Εργασίας	Πλήθος	% πλήθος	% Φύλο
<b>Άνδρες</b>	<b>2.212</b>	<b>26.92%</b>	
Ιδιωτικού Δικαίου Αορίστου Χρόνου (Ι.Δ.Α.Χ.)	1.722	20.96%	77.85%
Ιδιωτικού Δικαίου Ορισμένου Χρόνου (Ι.Δ.Ο.Χ.)	325	3.96%	14.69%
Ιδιωτικού Δικαίου Αορίστου Χρόνου (Ι.Δ.Α.Χ.) με Οργανική σε Ισότιμο προς τα Δημόσια Σχολείο	89	1.08%	4.02%
Αναπληρωτής Ιδιωτικής Εκπαίδευσης (ν. 682/1977 άρ.35, παρ.4)	76	0.92%	3.44%
<b>Γυναίκες</b>	<b>6.005</b>	<b>73.08%</b>	
Ιδιωτικού Δικαίου Αορίστου Χρόνου (Ι.Δ.Α.Χ.)	4.098	49.87%	68.24%
Ιδιωτικού Δικαίου Ορισμένου Χρόνου (Ι.Δ.Ο.Χ.)	1.234	15.02%	20.55%
Ιδιωτικού Δικαίου Αορίστου Χρόνου (Ι.Δ.Α.Χ.) με Οργανική σε Ισότιμο προς τα Δημόσια Σχολείο	364	4.43%	6.06%
Αναπληρωτής Ιδιωτικής Εκπαίδευσης (ν. 682/1977 άρ.35, παρ.4)	309	3.76%	5.15%
<b>Γενικό Άθροισμα</b>	<b>8.217</b>		

<sup>1</sup> Τα στοιχεία στην Ενότητα με την ένδειξη **A.** έχουν αντληθεί από το **12.3** στατιστικό του Myschool («Κατάλογος ιδιωτικών εκπαιδευτικών ανά Διεύθυνση Εκπαίδευσης»), εκτός αν αναφέρεται διαφορετικά.

Γράφημα 2



Περισσότεροι από **επτά** στους **δέκα** (73%) ιδιωτικούς εκπαιδευτικούς είναι γυναίκες. Το **74%** (68% + 6%) **των γυναικών ιδιωτικών εκπαιδευτικών** έχουν σταθερή σχέση εργασίας (σύμβαση αορίστου χρόνου) με τους εργοδότες τους. Περισσότεροι από **οκτώ** στους **δέκα** (78% + 4%) **άνδρες** ιδιωτικούς εκπαιδευτικούς έχουν σταθερή σύμβαση εργασίας (αορίστου χρόνου) με τους εργοδότες τους.

**A.2. Πλήθος<sup>2</sup> ιδιωτικών εκπαιδευτικών κατά τύπο ιδιωτικής σχολικής μονάδας (Πίνακας 3).**

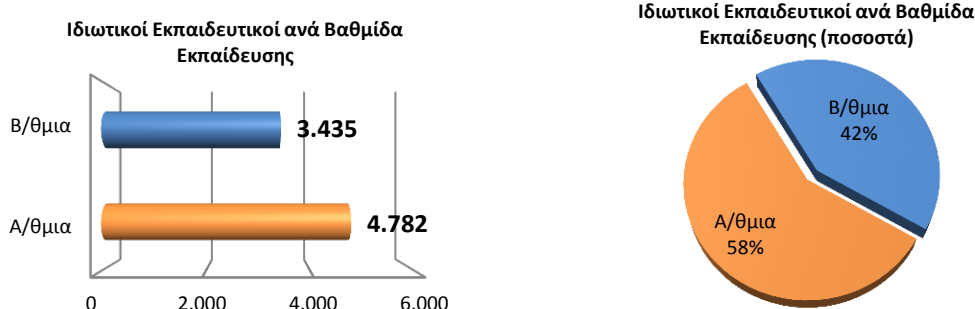
Πίνακας 3

Τύπος Σχολικής Μονάδας	Πλήθος Εκπ/κών (μοναδικοί Α.Φ.Μ.)	% στο πλήθος
Ιδιωτικό Δημοτικό Σχολείο	3.524	42,89%
Ιδιωτικό Γυμνάσιο	1.792	21,81%
Ιδιωτικό Λύκειο	1.606	19,54%
Ιδιωτικό Νηπιαγωγείο	1.258	15,31%
Ιδιωτικό Ημερήσιο ΕΠΑΛ	16	0,19%
Ιδιωτικό Εσπερινό ΕΠΑΛ	13	0,16%
Ιδιωτικό Εσπερινό Λύκειο	8	0,10%
<b>Γενικό Άθροισμα</b>	<b>8.217</b>	

Στοιχεία: Myschool, 1.6.2020

<sup>2</sup> Το Πλήθος εκπ/κων αναφέρεται στο σύνολο των Φυσικών Προσώπων (μοναδικοί Α.Φ.Μ.) με την κάθε φορά αναλυθείσα ιδιότητα (π.χ. **γυναίκα** ιδιωτική εκπαιδευτικός **που εργάζεται σε Γυμνάσιο**). Ένας Α.Φ.Μ. καταμετράται μόνο μια φορά.

Γράφημα 3



**Α.2.0.1. Τοποθέτηση ιδιωτικών εκπαιδευτικών κατά τύπο ιδιωτικής σχολικής μονάδας (Πίνακες 4 και 5).**

Πίνακας 4

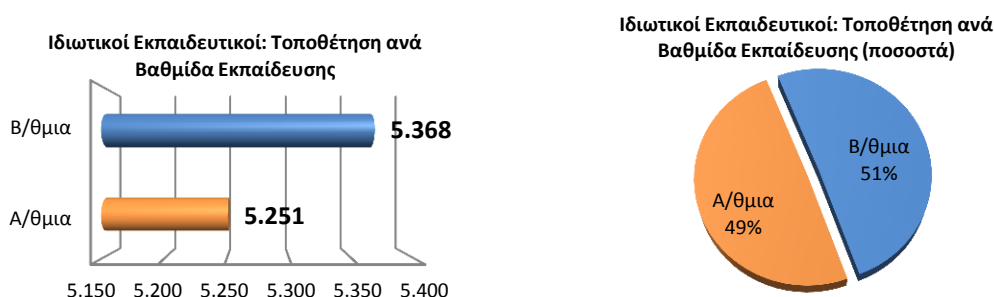
Εκπαιδευτικοί που εργάζονται σε <b>μια (1)</b> σχολική μονάδα	5.899
Εκπαιδευτικοί που εργάζονται σε <b>δυο (2)</b> σχολικές μονάδες	2.021
Εκπαιδευτικοί που εργάζονται σε <b>τρεις (3)</b> σχολικές μονάδες	264
Εκπαιδευτικοί που εργάζονται σε <b>τέσσερις (4)</b> σχολικές μονάδες	32
Εκπαιδευτικοί που εργάζονται σε <b>πέντε (5)</b> σχολικές μονάδες	1
<b>Γενικό Άθροισμα</b>	<b>8.217</b>

Στοιχεία: Myschool, 1.6.2020

Πίνακας 5

Τύπος Σχολικής Μονάδας	Πλήθος Τοποθετημένων <sup>3</sup>	% στο πλήθος
Ιδιωτικό Δημοτικό Σχολείο	3.892	36,65%
Ιδιωτικό Γυμνάσιο	2.731	25,72%
Ιδιωτικό Λύκειο	2.595	24,44%
Ιδιωτικό Νηπιαγωγείο	1.359	12,80%
Ιδιωτικό Ημερήσιο ΕΠΑΛ	18	0,17%
Ιδιωτικό Εσπερινό ΕΠΑΛ	16	0,15%
Ιδιωτικό Εσπερινό Λύκειο	8	0,08%
<b>Γενικό Άθροισμα</b>	<b>10.619</b>	

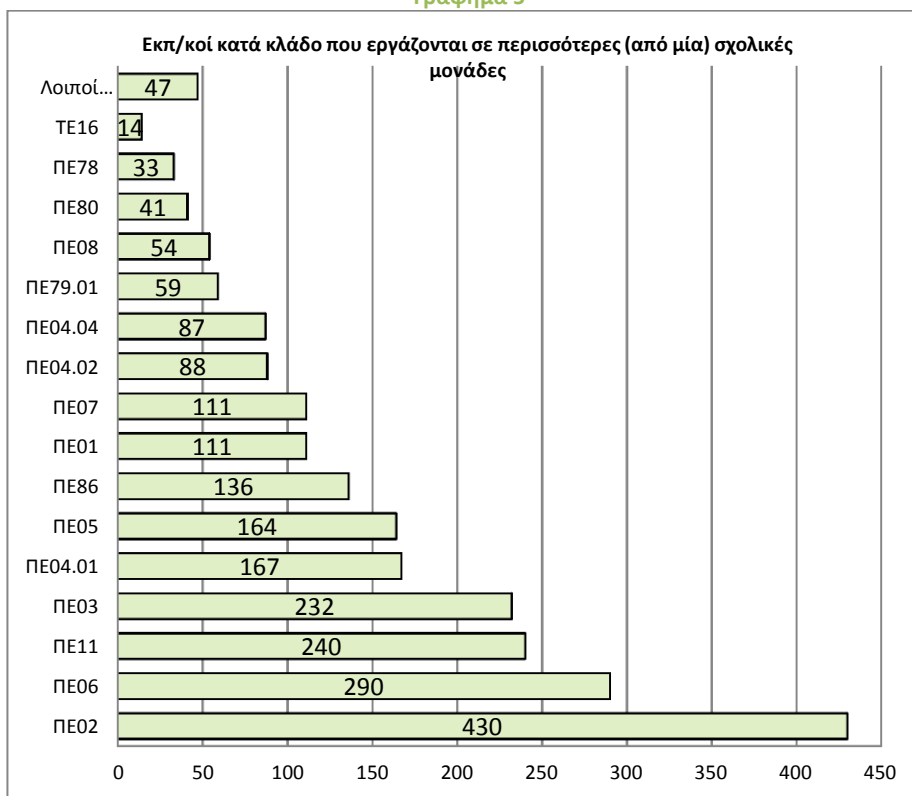
Γράφημα 4



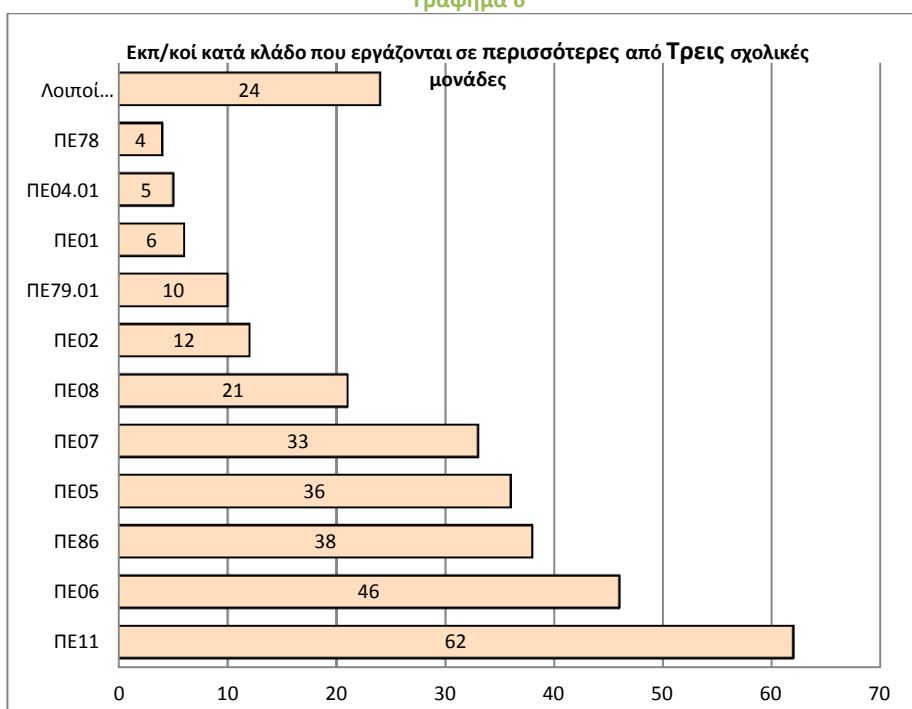
Στοιχεία: Myschool, 1.6.2020 (Stat. 12.4)

<sup>3</sup> Ένα φυσικό πρόσωπο (με μοναδικό Α.Φ.Μ.) μπορεί να έχει δύο ή περισσότερες ιδιότητες (π.χ. να εργάζεται σε Γυμνάσιο και σε Λύκειο ή Δημοτικό), συνεπώς στο *πλήθος τοποθετημένων εκπ/κων* που αναφέρεται στον Πίνακα 5, ένας Α.Φ.Μ. μπορεί να καταμετράται περισσότερες από μια φορές.

Γράφημα 5



Γράφημα 6



Στοιχεία: Myschool, 1.6.2020 (Stat. 12.4). Επεξεργασία στοιχείων Τμήμα Β' Δ/σης Ιδιωτικής Εκπαίδευσης.

Το **Γράφημα 6** αποτελεί γνήσιο υποσύνολο του **Γραφήματος 5**. Το Γράφημα που παρουσιάζει τις συχνότητες εμφάνισης των εκπαιδευτικών κλάδων και ειδικοτήτων των ιδιωτικών εκπαιδευτικών που διδάσκουν σε δύο σχολικές μονάδες, παραλήφθηκε επειδή παρουσιάζει ανάλογες συχνότητες με αυτές του Γραφήματος 5 (ΠΕ02: 418, ΠΕ06: 244, ΠΕ11:178, ΠΕ03: 229, ΠΕ04.01:162, ΠΕ05:128, ΠΕ86:98, ΠΕ01:105 κ.ο.κ.).

### Α.2.1. Πλήθος εκπαιδευτικών κατά φύλο και κατά τύπο σχολικής μονάδας. (Πίνακας 6).

Πίνακας 6

Φύλο / Τύπος Σχολικής Μονάδας	Πλήθος	% στο πλήθος	% στο Φύλο
<b>Άνδρες</b>	<b>2.212</b>	<b>26,92%</b>	
Ιδιωτικό Γυμνάσιο	577	7,02%	<b>26,08%</b>
Ιδιωτικό Δημοτικό Σχολείο	705	8,58%	31,87%
Ιδιωτικό Εσπερινό ΕΠΑΛ	9	0,11%	0,41%
Ιδιωτικό Εσπερινό Λύκειο	4	0,05%	0,18%
Ιδιωτικό Ημερήσιο ΕΠΑΛ	7	0,09%	0,32%
Ιδιωτικό Λύκειο	839	10,21%	<b>37,93%</b>
Ιδιωτικό Νηπιαγωγείο	71	0,86%	3,21%
<b>Γυναίκες</b>	<b>6.005</b>	<b>73,08%</b>	
Ιδιωτικό Γυμνάσιο	1.215	14,79%	20,23%
Ιδιωτικό Δημοτικό Σχολείο	2.819	34,31%	<b>46,94%</b>
Ιδιωτικό Εσπερινό ΕΠΑΛ	4	0,05%	0,07%
Ιδιωτικό Εσπερινό Λύκειο	4	0,05%	0,07%
Ιδιωτικό Ημερήσιο ΕΠΑΛ	9	0,11%	0,15%
Ιδιωτικό Λύκειο	767	9,33%	12,77%
Ιδιωτικό Νηπιαγωγείο	1.187	14,45%	19,77%
<b>Γενικό Άθροισμα</b>	<b>8.217</b>		

Στοιχεία: Myschool, 1.6.2020

Περίπου **δύο στους πέντε άνδρες** (37,93%) ιδιωτικούς εκπαιδευτικούς **διδάσκουν σε Γενικό Λύκειο** και περίπου **ένας στους τέσσερις** (26,08%) **σε Γυμνάσιο**. Ένας στους τρεις (31,87%) **άνδρες** ιδιωτικούς εκπαιδευτικούς **διδάσκουν σε Δημοτικό**. Το μεγαλύτερο ποσοστό (46,94%) των **γυναικών ιδιωτικών εκπαιδευτικών διδάσκουν σε Δημοτικά Σχολεία**. Οι γυναίκες που διδάσκουν στα ιδιωτικά Γυμνάσια υπερτερούν αριθμητικά των ανδρών συναδέλφων τους (1.215 έναντι 577).

#### Α.2.1.1. Τοποθετήσεις<sup>4</sup> εκπαιδευτικών κατά φύλο και κατά τύπο σχολικής μονάδας. (Πίνακας 7).

Πίνακας 7

Φύλο / Τύπος Σχολικής Μονάδας	Πλήθος Τοποθετημένων	% στο πλήθος	% στο Φύλο
<b>Άνδρες</b>	<b>3.206</b>	<b>30,19%</b>	
Ιδιωτικό Γυμνάσιο	1.024	9,64%	31,94%
Ιδιωτικό Δημοτικό Σχολείο	840	7,91%	26,20%
Ιδιωτικό Εσπερινό ΕΠΑΛ	10	0,09%	0,31%
Ιδιωτικό Εσπερινό Λύκειο	3	0,03%	0,09%
Ιδιωτικό Ημερήσιο ΕΠΑΛ	7	0,07%	0,22%
Ιδιωτικό Λύκειο	1.213	11,42%	37,84%
Ιδιωτικό Νηπιαγωγείο	109	1,03%	3,40%

<sup>4</sup> Για τη διαφορά μεταξύ Πλήθους εκπ/κών και Τοποθετήσεων εκπ/κών δες υποσημειώσεις 2 και 3.



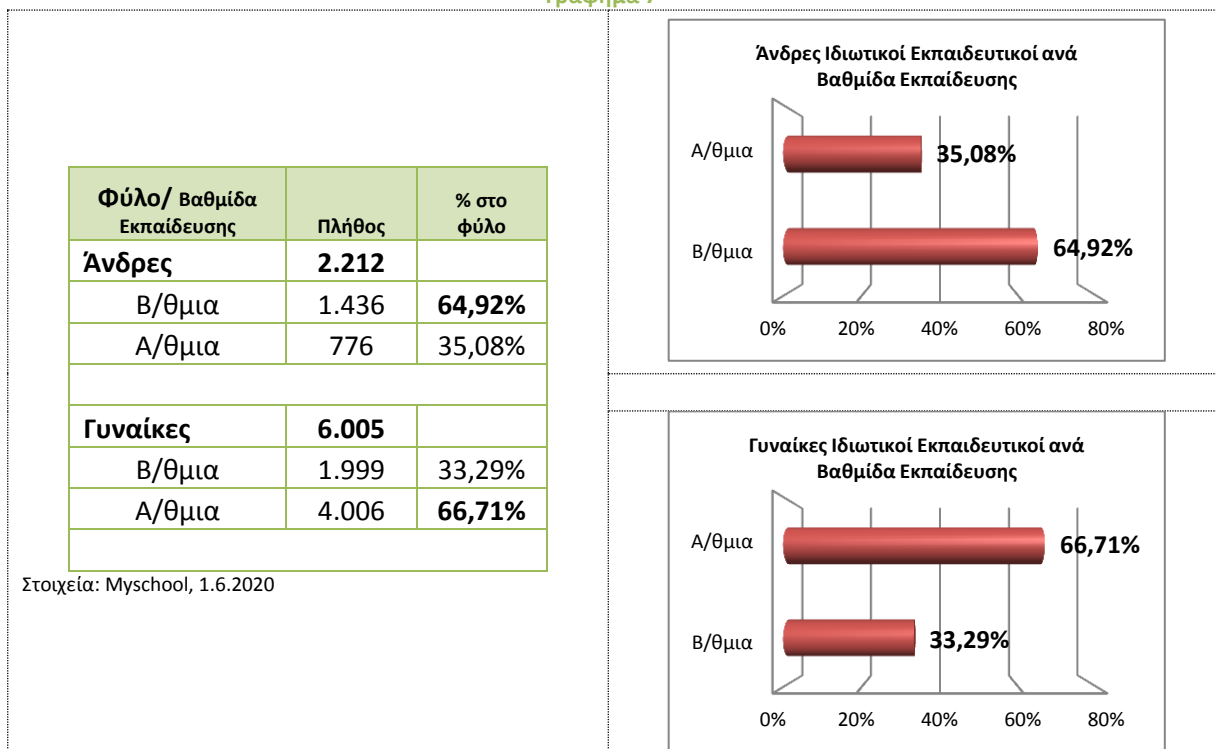
<b>Γυναίκες</b>	<b>7.413</b>	<b>69,81%</b>	
Ιδιωτικό Γυμνάσιο	1.707	16,07%	23,03%
Ιδιωτικό Δημοτικό Σχολείο	3.052	28,74%	41,17%
Ιδιωτικό Εσπερινό ΕΠΑΛ	6	0,06%	0,08%
Ιδιωτικό Εσπερινό Λύκειο	5	0,05%	0,07%
Ιδιωτικό Ημερήσιο ΕΠΑΛ	11	0,10%	0,15%
Ιδιωτικό Λύκειο	1.382	13,01%	18,64%
Ιδιωτικό Νηπιαγωγείο	1.250	11,77%	16,86%
<b>Γενικό Άθροισμα</b>	<b>10.619</b>		

Στοιχεία: Myschool, 1.6.2020 (Stat. 12.4)

Οι πολλαπλές τοποθετήσεις (Πίνακας 7) δεν μεταβάλουν ουσιαστικά τις παρατηρήσεις από τις καταγραφές που προέρχονται από την υπαγωγή της κάθε οντότητας στον τύπο σχολικής μονάδας στην οποία έχει καταταχθεί βάσει του διοριστηρίου του (μοναδικό Α.Φ.Μ.) – Πίνακας 6.

### A.2.2. Πλήθος εκπαιδευτικών κατά φύλο και βαθμίδα Εκπαίδευσης. (Γράφημα 7).

Γράφημα 7



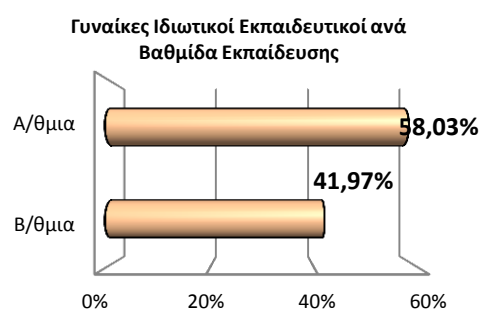
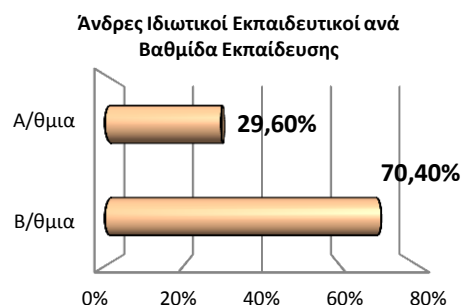
Περισσότεροι από **έξι στους δέκα άνδρες** (64,92%) ιδιωτικούς εκπαιδευτικούς **εργάζονται στη Β/θμια Εκπαίδευση**, ενώ περισσότερες από **έξι στις δέκα γυναίκες** (66,71%) **εργάζονται στην Α/θμια Εκπαίδευση**.

### Α.2.2.1. Τοποθετήσεις εκπαιδευτικών κατά φύλο και Βαθμίδα Εκπαίδευσης. (Γράφημα 8).

Γράφημα 8

Φύλο/ Βαθμίδα Εκπαίδευσης	Τοποθέτηση	% στο φύλο
<b>Άνδρες</b>	<b>3.206</b>	
Β/θμια	2.257	<b>70,40%</b>
Α/θμια	949	29,60%
<b>Γυναίκες</b>	<b>7.413</b>	
Β/θμια	3.111	41,97%
Α/θμια	4.302	<b>58,03%</b>

Στοιχεία: Myschool, 1.6.2020 (Stat. 12.4)



#### Παρατήρηση:

Οι Γυναίκες ιδιωτικοί εκπαιδευτικοί που υπάγονται σε κοινούς κλάδους και εργάζονται στην Α/θμια Εκπαίδευση τοποθετούνται **και** στην Β/θμια Εκπαίδευση συχνότερα από τους άνδρες ομολόγους τους.

### Α.2.2.2. Εκπαιδευτικοί κατά τύπο σχολικής μονάδας που εργάζονται σε περισσότερες από μια Σχολικές Μονάδες

Φύλο/ Τύπος Σχολ. Μονάδ.	Πλήθος Σχολικών Μονάδων Διδασκαλίας				Γενικό Άθροισμα
	2	3	4	5	
<b>Άνδρες</b>					
Ιδιωτικό Γυμνάσιο	613	78	12	0	703
Ιδιωτικό Δημοτικό Σχολείο	64	59	11	0	134
Ιδιωτικό Εσπερινό ΕΠΑΛ	0	0	0	0	0
Ιδιωτικό Εσπερινό Λύκειο	1	0	0	0	1
Ιδιωτικό Ημερήσιο ΕΠΑΛ	0	0	0	0	0
Ιδιωτικό Λύκειο	581	76	13	0	670
Ιδιωτικό Νηπιαγωγείο	6	6	2	0	14
<b>Μερικό Σύνολο</b>	<b>1.265</b>	<b>219</b>	<b>38</b>	<b>0</b>	<b>1.522</b>
<b>Γυναίκες</b>					
Ιδιωτικό Γυμνάσιο	885	163	18	2	1.068
Ιδιωτικό Δημοτικό Σχολείο	233	147	9	3	392
Ιδιωτικό Εσπερινό ΕΠΑΛ	0	0	0	0	0
Ιδιωτικό Εσπερινό Λύκειο	1	0	0	0	1
Ιδιωτικό Ημερήσιο ΕΠΑΛ	0	1	0	0	1
Ιδιωτικό Λύκειο	715	149	15	0	879
Ιδιωτικό Νηπιαγωγείο	40	8	7	0	55
<b>Μερικό Σύνολο</b>	<b>1.874</b>	<b>468</b>	<b>49</b>	<b>5</b>	<b>2.396</b>
<b>Γενικό Άθροισμα</b>	<b>3.139</b>	<b>687</b>	<b>87</b>	<b>5</b>	<b>3.918</b>

Στοιχεία Myschool 1.6.2020 (Επεξεργασία: Τμήμα Β' Δ/ση Ιδιωτικής Εκπαίδευσης)

### Α.3. Πλήθος εκπαιδευτικών κατά Βαθμίδα Εκπαίδευσης και σχέση εργασίας (Πίνακες 8 & 9).

Πίνακας 8

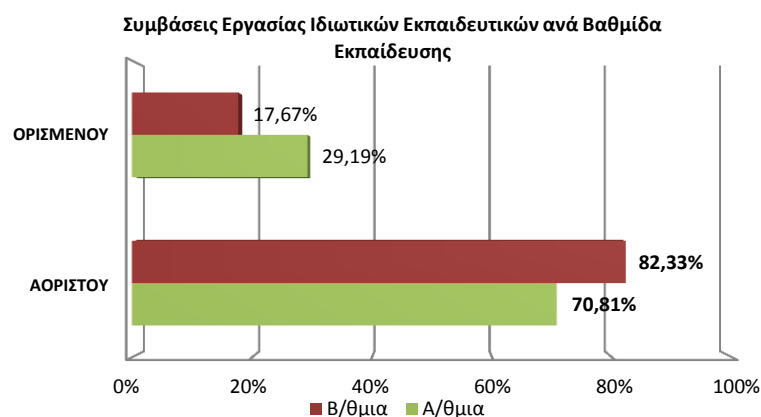
Βαθμίδα Εκπαίδευσης / Σχέση εργασίας	Πλήθος	%
<b>Α/θμια Εκπαίδευση</b>		
Ιδιωτικού Δικαίου Αορίστου Χρόνου (Ι.Δ.Α.Χ.)	2.848	66,67%
Ιδιωτικού Δικαίου Ορισμένου Χρόνου (Ι.Δ.Ο.Χ.)	1.015	23,76%
Ιδιωτικού Δικαίου Αορίστου Χρόνου (Ι.Δ.Α.Χ.) με Οργανική	177	4,14%
Αναπληρωτής Ιδιωτικής Εκπαίδευσης (ν. 682/1977 άρ.35, παρ.4)	232	5,43%
<b>Γενικό Άθροισμα στην Α/θμια</b>	<b>4.272</b>	
<b>Β/θμια Εκπαίδευση</b>		
Ιδιωτικού Δικαίου Αορίστου Χρόνου (Ι.Δ.Α.Χ.)	2.972	75,34%
Ιδιωτικού Δικαίου Ορισμένου Χρόνου (Ι.Δ.Ο.Χ.)	544	13,79%
Ιδιωτικού Δικαίου Αορίστου Χρόνου (Ι.Δ.Α.Χ.) με Οργανική	276	7,00%
Αναπληρωτής Ιδιωτικής Εκπαίδευσης (ν. 682/1977 άρ.35, παρ.4)	153	3,88%
<b>Γενικό Άθροισμα στην Β/θμια</b>	<b>3.945</b>	

Πίνακας 9

Σχέση Εργασίας	Α/θμια		Β/θμια		Σύνολο
	Πλήθος	% στη Βαθμίδα	Πλήθος	% στη Βαθμίδα	
<b>Σύμβαση ΑΟΡΙΣΤΟΥ χρόνου</b>	3.025	<b>70,81%</b>	3.248	<b>82,33%</b>	6.274
<b>Σύμβαση ΟΡΙΣΜΕΝΟΥ χρόνου</b>	1.047	29,19%	697	17,67%	1.944
	<b>4.272</b>		<b>3.945</b>		<b>8.217</b>

Επεξεργασία στοιχείων Πίνακα 8

Γράφημα 9



Περίπου **τρεις** στους **τέσσερις** (70,81%) ιδιωτικούς εκπαιδευτικούς που εργάζονται **στην Α/θμια Εκπαίδευση** έχουν σταθερή σχέση εργασίας με τους εργοδότες τους, **ενώ στην Β/θμια εκπαίδευση** σταθερή σχέση εργασίας έχουν περισσότεροι από **τέσσερις** στους **πέντε** εκπαιδευτικούς (82,33%).

**A.3.1. Πλήθος εκπαιδευτικών στα Ιδιωτικά Νηπιαγωγεία κατά φύλο και σχέση εργασίας (Πίνακας 10)**

Πίνακας 10

Ιδιωτικά Νηπιαγωγεία	Φύλο			%	% στο σύνολο της σχέσης εργασίας	
	Άνδρες	Γυναίκες	Σύνολο		Άνδρες	Γυναίκες
Σχέση εργασίας						
Αορίστου Χρόνου (Ι.Δ.Α.Χ.)	13	642	655	<b>58,07%</b>	1,98%	98,02%
Ορισμένου Χρόνου (Ι.Δ.Ο.Χ.)	7	411	418	37,06%	1,67%	98,33%
Αορίστου Χρόνου με Οργανική	0	5	5	<b>0,44%</b>	0,00%	100,00%
Αναπληρωτής Ιδιωτικής Εκπαίδευσης	2	48	50	4,43%	4,00%	96,00%
<b>Σύνολο</b>	<b>22</b>	<b>1.106</b>	<b>1.128</b>		<b>1,95%</b>	<b>98,05%</b>

Στοιχεία: Myschool, 1.6.2020

Σχεδόν στο σύνολό τους (98,05%) οι εκπαιδευτικοί που εργάζονται στα ιδιωτικά νηπιαγωγεία είναι γυναίκες. Έξι στους δέκα εκπαιδευτικούς των ιδιωτικών Νηπιαγωγείων έχουν σταθερή σχέση εργασίας με τους εργοδότες τους (58,07% + 0,44%).

**A.3.2. Πλήθος εκπαιδευτικών στα Ιδιωτικά Δημοτικά Σχολεία κατά φύλο και σχέση εργασίας (Πίνακας 11)**

Πίνακας 11

Ιδιωτικά Δημοτικά Σχολεία	Φύλο			%	% στο σύνολο της σχέσης εργασίας	
	Άνδρες	Γυναίκες	Σύνολο		Άνδρες	Γυναίκες
Σχέση εργασίας						
Αορίστου Χρόνου (Ι.Δ.Α.Χ.)	423	1.770	2.193	69,75%	19,29%	80,71%
Ορισμένου Χρόνου (Ι.Δ.Ο.Χ.)	108	489	597	18,99%	18,09%	81,91%
Αορίστου Χρόνου με Οργανική	17	155	172	5,47%	9,88%	90,12%
Αναπληρωτής Ιδιωτικής Εκπαίδευσης	23	159	182	5,79%	12,64%	87,36%
<b>Σύνολο</b>	<b>571</b>	<b>2.573</b>	<b>3.144</b>		<b>18,16%</b>	<b>81,84%</b>

Στοιχεία: Myschool, 1.6.2020

Οκτώ στους δέκα εκπαιδευτικούς (81,84%) που εργάζονται σε ιδιωτικά Δημοτικά Σχολεία είναι γυναίκες. Επτά στους δέκα εκπαιδευτικούς που εργάζονται σε ιδιωτικά Δημοτικά Σχολεία (69,75 + 5,47%) έχουν σταθερή σχέση εργασίας.

**A.3.3. Πλήθος εκπαιδευτικών στα Ιδιωτικά Γυμνάσια κατά φύλο και σχέση εργασίας (Πίνακας 12)**

Πίνακας 12

Ιδιωτικά Γυμνάσια	Φύλο			%	% στο σύνολο της σχέσης εργασίας	
	Άνδρες	Γυναίκες	Σύνολο		Άνδρες	Γυναίκες
Σχέση εργασίας						
Αορίστου Χρόνου (Ι.Δ.Α.Χ.)	367	749	1.116	<b>72,28%</b>	32,89%	67,11%
Ορισμένου Χρόνου (Ι.Δ.Ο.Χ.)	85	162	247	16,00%	34,41%	65,59%
Αορίστου Χρόνου με Οργανική	18	103	121	<b>7,84%</b>	14,88%	85,12%
Αναπληρωτής Ιδιωτικής Εκπαίδευσης	16	44	60	3,89%	26,67%	73,33%
<b>Σύνολο</b>	<b>486</b>	<b>1.058</b>	<b>1.544</b>		<b>31,48%</b>	<b>68,52%</b>

Στοιχεία: Myschool, 1.6.2020

Δύο στους τρεις εκπαιδευτικούς (68,52%) που εργάζονται σε ιδιωτικά Γυμνάσια είναι γυναίκες. Η αναλογία αυτή ισχύει ανεξαρτήτως του είδους της εργασιακής σχέσης (Ι.Δ.Α.Χ. ή Ι.Δ.Ο.Χ.) που τους συνδέει με τους εργοδότες τους. Περίπου οκτώ στους δέκα (72,28% + 7,84%) εκπαιδευτικούς που εργάζονται σε ιδιωτικά Γυμνάσια έχουν σταθερή σχέση εργασίας με τους εργοδότες τους.

#### Α.3.4. Πλήθος εκπαιδευτικών στα Ιδιωτικά Λύκεια<sup>5</sup> κατά φύλο και σχέση εργασίας (Πίνακας 13)

Πίνακας 13

Ιδιωτικά Λύκεια	Φύλο		Σύνολο	%	% στο σύνολο της σχέσης εργασίας	
	Άνδρες	Γυναίκες			Άνδρες	Γυναίκες
Σχέση εργασίας						
Αορίστου Χρόνου (Ι.Δ.Α.Χ.)	919	937	1.856	<b>77,30%</b>	49,52%	50,48%
Ορισμένου Χρόνου (Ι.Δ.Ο.Χ.)	125	172	297	12,37%	42,09%	57,91%
Αορίστου Χρόνου με Οργανική	54	101	155	<b>6,46%</b>	34,84%	65,16%
Αναπληρωτής Ιδιωτικής Εκπαίδευσης	35	58	93	3,87%	37,63%	62,37%
<b>Σύνολο</b>	<b>1.133</b>	<b>1.268</b>	<b>2.401</b>		<b>47,19%</b>	<b>52,81%</b>

Στοιχεία: Myschool, 1.6.2020

Τα δύο φύλα, στο εκπαιδευτικό προσωπικό των ιδιωτικών Λυκείων, αντιπροσωπεύονται σχεδόν ισότιμα. Περίπου οκτώ στους δέκα (77,30% + 6,46%) εκπαιδευτικούς που εργάζονται σε ιδιωτικά Λύκεια έχουν σταθερή σχέση εργασίας με τους εργοδότες τους.

#### Α.4. Πλήθος ιδιωτικών εκπαιδευτικών κατά Βαθμολογική κατάταξη, φύλο και Εκπαιδευτική Βαθμίδα (Πίνακας 14).

Πίνακας 14

Φύλο/ Εκπ/κή Βαθμίδα	Α΄	Β΄	Γ΄	Σύνολο	Α΄	Β΄	Γ΄
<b>ΑΝΔΡΕΣ</b>	<b>990</b>	<b>63</b>	<b>1.159</b>	<b>2.212</b>	<b>44,76%</b>	<b>2,85%</b>	<b>52,40%</b>
Α/ΘΜΙΑ	198	41	354	593	33,39%	6,91%	59,70%
Β/ΘΜΙΑ	792	22	805	1.619	<b>48,92%</b>	1,36%	49,72%
<b>ΓΥΝΑΙΚΕΣ</b>	<b>1.853</b>	<b>338</b>	<b>3.814</b>	<b>6.005</b>	<b>30,86%</b>	<b>5,63%</b>	<b>63,51%</b>
Α/ΘΜΙΑ	847	308	2.524	3.679	23,02%	8,37%	<b>68,61%</b>
Β/ΘΜΙΑ	1.006	30	1.290	2.326	43,25%	1,29%	55,46%
<b>Σύνολο</b>	<b>2.843</b>	<b>401</b>	<b>4.973</b>	<b>8.217</b>	<b>34,60%</b>	<b>4,88%</b>	<b>60,52%</b>

Στοιχεία: Myschool, 1.6.2020

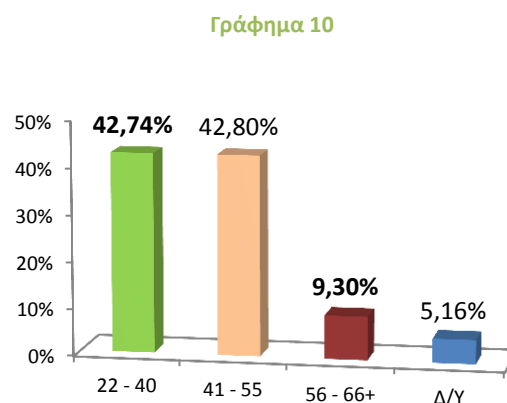
Από τον ανωτέρω Πίνακα συνάγεται ότι από τους άνδρες εκπαιδευτικούς που εργάζονται στην ιδιωτική Β/θμια Εκπαίδευση, το **48,92%** κατέχει τον βαθμό Α΄, ενώ από τις γυναίκες εκπαιδευτικούς που εργάζονται στην Α/θμια Εκπαίδευση οι **δύο στις τρεις** (68,61%) περίπου, κατέχουν το βαθμό Γ΄.

<sup>5</sup> Περιλαμβάνονται Ημερήσια και Εσπερινά ΕΠΑΛ, Εσπερινά Λύκεια και ΓΕ.Λ.

## Α.5. Ηλικιακή διάρθρωση ιδιωτικών εκπαιδευτικών, ανεξαρτήτως φύλου (Πίνακας 15).

**Πίνακας 15**

Ηλικιακή Ομάδα	ΠΛΗΘΟΣ	%	
22 - 30	1.193	14,52%	
31 - 40	2.391	28,22%	<b>42,74%</b>
41 - 45	1.064	12,95%	
46 - 50	1.230	14,97%	
51 - 55	1.223	14,88%	42,80%
56 - 60	522	6,35%	
61 - 65	194	2,36%	
66+	48	0,58%	<b>9,30%</b>
δ/υ	424	5,16%	
<b>Σύνολο</b>	<b>8.217</b>		



Στοιχεία: Myschool, 1.6.2020

**Δύο στους πέντε (42,74%) ιδιωτικούς εκπαιδευτικούς (ανεξαρτήτως φύλου και Βαθμίδας Εκπαίδευσης στην οποία διδάσκουν) ανήκουν στην ηλικιακή ομάδα 22-40, ενώ μόλις ένας στους δέκα (9,30%) έχει ηλικία μεγαλύτερη των 56 ετών.**

Περίπου **ένας στους τρεις (28,22%) ιδιωτικούς εκπαιδευτικούς, ανεξαρτήτως φύλου και Βαθμίδας Εκπαίδευσης στην οποία διδάσκουν, ανήκουν στην ηλικιακή ομάδα 31 -40.**

### Α.5.1 Ηλικιακή διάρθρωση ιδιωτικών εκπαιδευτικών κατά φύλο, ανεξαρτήτως Βαθμίδας Εκπαίδευσης (Πίνακας 16).

**Πίνακας 16**

Ηλικιακή Ομάδα	ΑΝΔΡΕΣ		ΓΥΝΑΙΚΕΣ		ΣΥΝΟΛΟ	
	ΠΛΗΘΟΣ	%	ΠΛΗΘΟΣ	%		
22 - 30	140	6,33%	1.053	17,54%	1.193	
31 - 40	443	20,03%	1.876	31,24%	2.319	<b>48,78%</b>
41 - 45	323	14,60%	741	12,34%	1.064	
46 - 50	423	19,12%	807	13,44%	1.230	
51 - 55	412	18,63%	811	13,51%	1.223	<b>52,35%</b>
56 - 60	233	10,53%	289	4,81%	522	
61 - 65	110	4,97%	84	1,40%	194	
66+	27	1,22%	21	0,35%	48	<b>16,73%</b>
δ/υ	101	4,57%	323	5,38%	424	
<b>Γενικό Άθροισμα</b>	<b>2.212</b>		<b>6.005</b>		<b>8.217</b>	

Στοιχεία: Myschool, 1.6.2020 (επεξεργασία δεδομένων από Τμ. Β' της Δ/σης Ιδιωτ. Εκπαίδευσης)

**Ένας στους δύο (52,35%) άντρες ιδιωτικούς εκπαιδευτικούς είναι μέσης ηλικίας (41-55), ενώ περίπου μία στις δύο (48,78%) γυναίκες είναι από 22 έως 40 ετών.**

Η μέση ηλικία των **ανδρών** ιδιωτικών εκπαιδευτικών είναι 46,5 έτη Η μέση ηλικία των **γυναικών** ιδιωτικών εκπαιδευτικών είναι 40,9 έτη. Άρα, η μέση ηλικία των ανδρών εντάσσεται στην ηλικιακή ομάδα 46-50, ενώ η μέση ηλικία των γυναικών στις ηλικιακές ομάδες 41-45.

Εντός των ηλικιακών ομάδων οι μέσες τιμές έχουν ως κατωτέρω (Πίνακας 17).

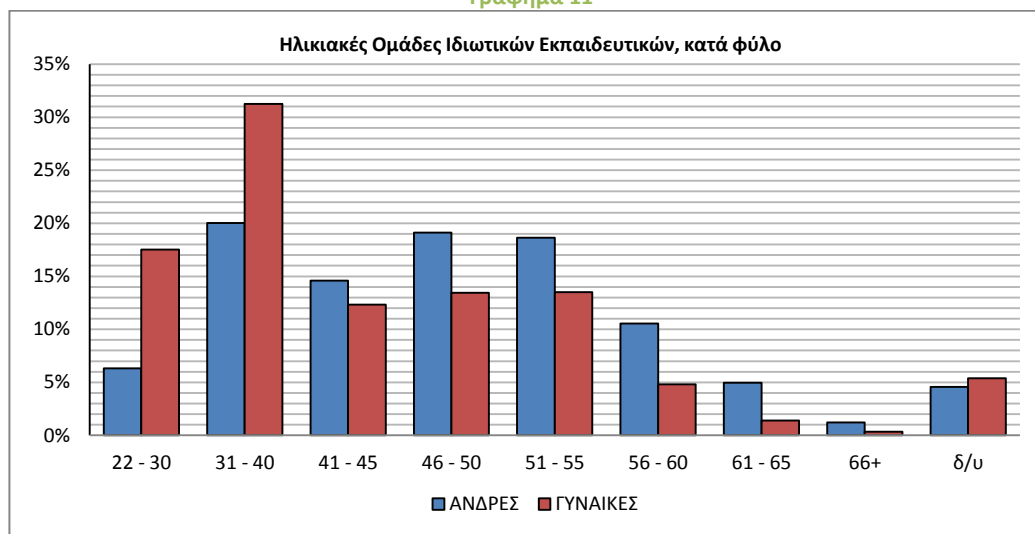
Πίνακας 17

Μέσος όρος ανά Ηλικιακή Ομάδα	ΦΥΛΟ		
Ηλικιακή Ομάδα	Άνδρες	Γυναίκες	μ.ο. στην Η.Ο.
22 - 30	27.8	27.6	27.7
31 - 40	36.1	35.4	35.8
41 - 45	42.8	42.9	42.9
46 - 50	48.1	48.1	48.1
51 - 55	52.9	52.7	52.8
56 - 60	57.7	57.6	57.7
61 - 65	62.6	62.5	62.6
66+	67.7	67.5	67.6

Στοιχεία: Myschool, 1.6.2020 (επεξεργασία δεδομένων από Τμ. Β' της Δ/σης Ιδιωτ. Εκπαίδευσης)

Στις νεώτερες ηλικιακές ομάδες (22-30, 31-40, 41-45 και 46-50) ο μ.ο. ηλικίας στο εσωτερικό της κάθε ηλικιακής ομάδας βρίσκεται πλησιέστερα στις παρυφές του **άνω** άκρου της κάθε ηλικιακής ομάδας, ενώ στις μεγαλύτερες ηλικιακές ομάδες (51-55, 56-60, 61-65 και 66+) ο μ.ο. ηλικίας στο εσωτερικό της κάθε ηλικιακής ομάδας βρίσκεται πλησιέστερα στις παρυφές του **κάτω** άκρου της κάθε ηλικιακής ομάδας.

Γράφημα 11



#### Α.5.2. Ηλικιακή διάρθρωση ιδιωτικών εκπαιδευτικών Α/θμιας Εκπαίδευσης κατά φύλο (Πίνακας 18).

Πίνακας 18

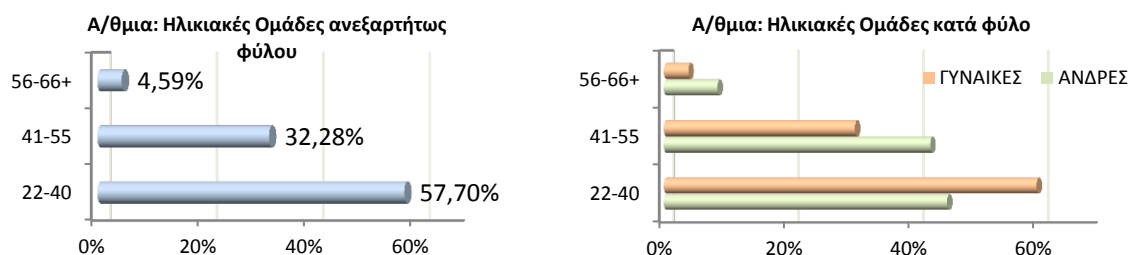
Α/θμια Ηλ.Ομάδα	ΑΝΔΡΕΣ		ΓΥΝΑΙΚΕΣ			ΣΥΝΟΛΟ	%		
	ΠΛΗΘΟΣ	%	ΠΛΗΘΟΣ	%	%				
22 - 30	89	15,01%	918	24,95%		1.007	23,57%		
31 - 40	180	30,35%	45,36%	1.278	34,74%	59,69%	1.458	34,13%	<b>57,70%</b>
41 - 45	79	13,32%		392	10,66%		471	11,03%	
46 - 50	92	15,51%		399	10,85%		491	11,49%	
51 - 55	82	13,83%	42,66%	335	9,11%	30,61%	417	9,76%	<b>32,28%</b>
56 - 60	38	6,41%		107	2,91%		145	3,39%	

61 - 65	7	1,18%		27	0,73%		34	0,80%
66+	6	1,01%	8,60%	11	0,30%	3,94%	17	0,40%
δ/υ	20	3,37%		212	5,76%		232	5,43%
<b>Γενικό Άθροισμα</b>	<b>502</b>			<b>3.679</b>			<b>4.272</b>	

Στοιχεία: Myschool, 1.6.2020 (επεξεργασία Τμ. Β' της Δ/σης Ιδιωτικής Εκπαίδευσης)

**Στην Α/θμια Εκπαίδευση, όπου υπερτερούν αριθμητικά οι γυναίκες ιδιωτικοί εκπαιδευτικοί, έξι στους δέκα διδάσκοντες (57,70%) υπάγεται στην ηλικιακή ομάδα 22-40.**

Γράφημα 12



Μόλις **τέσσερις** στις **εκατό** γυναίκες εκπαιδευτικούς της Α/θμιας είναι μεγαλύτερη από 56 ετών. **Μια** στις **τρεις** γυναίκες (34,74%) εκπαιδευτικούς της **Α/θμιας ιδιωτικής εκπαίδευσης υπάγεται στην ηλικιακή ομάδα 31-40** και **μια** στις **τέσσερις** (24,95%) στην ηλικιακή ομάδα **22-30**.

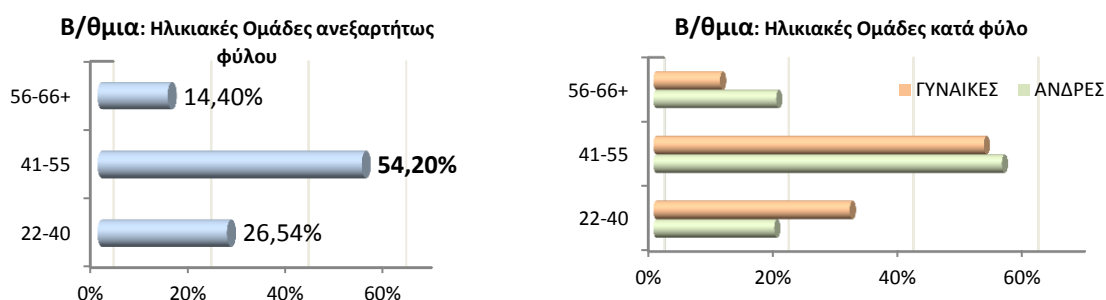
#### Α.5.3. Ηλικιακή διάρθρωση ιδιωτικών εκπαιδευτικών Β/θμιας Εκπαίδευσης κατά φύλο.

Πίνακας 19

Β/θμια Ηλ.Ομάδα	ΑΝΔΡΕΣ		ΓΥΝΑΙΚΕΣ		ΣΥΝΟΛΟ	%
	ΠΛΗΘΟΣ	%	ΠΛΗΘΟΣ	%		
22 - 30	51	3,15%	135	5,80%	186	4,71%
31 - 40	263	16,24%	598	25,71%	861	21,83%
41 - 45	244	15,07%	349	15,00%	593	15,03%
46 - 50	331	20,44%	408	17,54%	739	18,73%
51 - 55	330	20,38%	476	20,46%	806	20,43%
56 - 60	195	12,04%	182	7,82%	377	9,56%
61 - 65	103	6,36%	57	2,45%	160	4,06%
66+	21	1,30%	10	0,43%	31	0,79%
δ/υ	81	5,00%	111	4,77%	192	4,87%
<b>Γενικό Άθροισμα</b>	<b>1.619</b>		<b>2.326</b>		<b>3.945</b>	

Στοιχεία: Myschool, 1.6.2020 (επεξεργασία Τμ. Β' της Δ/σης Ιδιωτικής Εκπαίδευσης)

Γράφημα 13





**Δύο** στους **δέκα** (19,70%) **άνδρες** ιδιωτικούς εκπαιδευτικούς και **μια** στις **δέκα** (10,71%) γυναίκες που εργάζονται σε ιδιωτικές σχολικές μονάδες **Β/θμιας** Εκπαίδευσης, **είναι μεγαλύτεροι από 56 ετών**.

Το **54,2%** των εκπαιδευτικών (ανεξαρτήτως φύλου) της **Β/θμιας** Εκπαίδευσης **είναι μεσήλικες** (υπάγεται στην ηλικιακή ομάδα 41-55).

**A.6. Κατάταξη του πλήθους των ιδιωτικών εκπ/κών βάσει του συμβασιοποιημένου υποχρεωτικού ωραρίου διδασκαλίας, ανεξαρτήτως Βαθμίδας και εργασιακής σχέσης (Πίν. 20).**

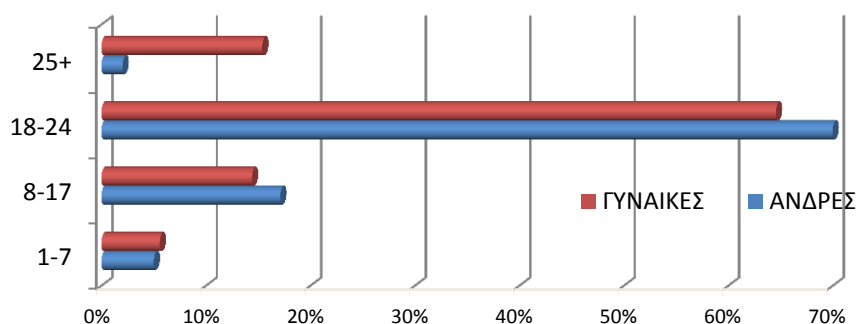
Πίνακας 20

ΔΙΔΑΚΤΙΚΟ ΩΡΑΡΙΟ	ΑΝΔΡΕΣ		ΓΥΝΑΙΚΕΣ		ΣΥΝΟΛΟ	
	ΠΛΗΘΟΣ	%	ΠΛΗΘΟΣ	%	ΣΥΝΟΛΟ	%
1-7	111	5,02%	336	5,60%	447	5,44%
8-17	379	17,13%	866	14,42%	1.245	15,15%
18-24	1.677	75,81%	3.878	64,58%	5.555	67,60%
25+	45	2,03%	925	15,40%	970	11,80%
<b>Γενικό Άθροισμα</b>	<b>2.212</b>		<b>6.005</b>		<b>8.217</b>	

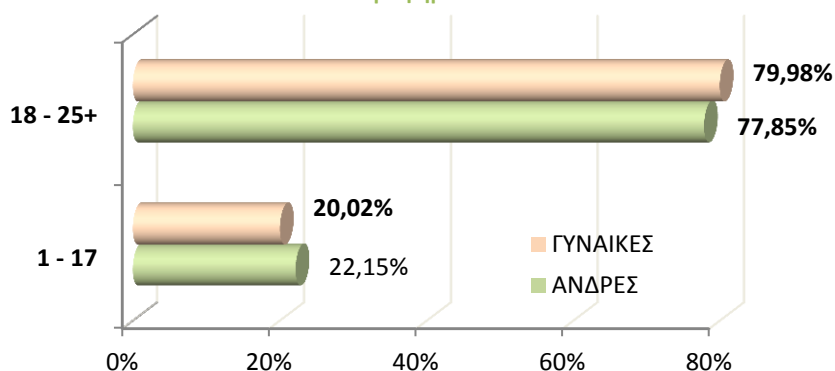
Στοιχεία: Myschool, 1.6.2020 (επεξεργασία Τμ. Β' της Δ/νσης Ιδιωτικής Εκπαίδευσης)

Γράφημα 14

**Διδακτικό Ωράριο: κατά φύλο και ανεξαρτήτως Βαθμίδας**



Γράφημα 15



Το 80% των **γυναικών** και το **78%** των **ανδρών** ιδιωτικών εκπαιδευτικών εργάζεται με **πλήρες διδακτικό ωράριο**.

**A.6.1. Υποχρεωτικό διδακτικό ωράριο ιδιωτικών εκπ/κών κατά Βαθμίδα και φύλο (Πίνακας 21).**

Πίνακας 21

ΒΑΘΜΙΔΑ/ΩΡΑΡΙΟ	ΑΝΔΡΕΣ		ΓΥΝΑΙΚΕΣ			ΣΥΝΟΛΟ			
	ΠΛΗΘΟΣ	%	ΠΛΗΘΟΣ	%		ΣΥΝΟΛΟ	%		
<b>Α/ΘΜΙΑ ΕΚΠΑΙΔΕΥΣΗ</b>	593		3.679			4.272			
1-7	19	3,20%	152	4,13%		171	4,00%		
8-17	91	15,35%	18,55%	379	10,30%	14,43%	470	11,00%	15,00%
18-24	464	78,25%		2.253	61,24%		2.717	63,60%	
25+	19	3,20%	81,45%	895	24,33%	85,57%	914	21,40%	85,00%
<b>Β/ΘΜΙΑ ΕΚΠΑΙΔΕΥΣΗ</b>	1.619		2.326			3.945			
1-7	92	5,68%		184	7,91%		276	7,00%	
8-17	288	17,79%	23,47%	487	20,94%	28,85%	775	19,65%	26,64%
18-24	1.213	74,92%		1.625	69,86%		2.838	71,94%	
25+	26	1,61%	76,53%	30	1,29%	71,15%	56	1,42%	73,36%
<b>Γενικό Άθροισμα</b>	<b>2.212</b>		<b>6.005</b>			<b>8.217</b>			

Στοιχεία: Myschool, 1.6.2020 (επεξεργασία Τμ. Β' της Δ/σης Ιδιωτικής Εκπαίδευσης)

Το φύλο δεν φαίνεται να ασκεί επιρροή επί του συμβασιοποιημένου υποχρεωτικού διδακτικού ωραρίου των ιδιωτικών εκπαιδευτικών. Οι συμβάσεις πλήρους απασχόλησης στην Α/θμια είναι συχνότερες από εκείνες της Β/θμιας, χωρίς να υπάρχει ουσιαστική διαφοροποίηση μεταξύ των δύο φύλων.

**A.6.2. Υποχρεωτικό διδακτικό ωράριο ιδιωτικών εκπ/κών κατά Βαθμίδα και Σχέση Εργασίας (Πίνακας 22).**

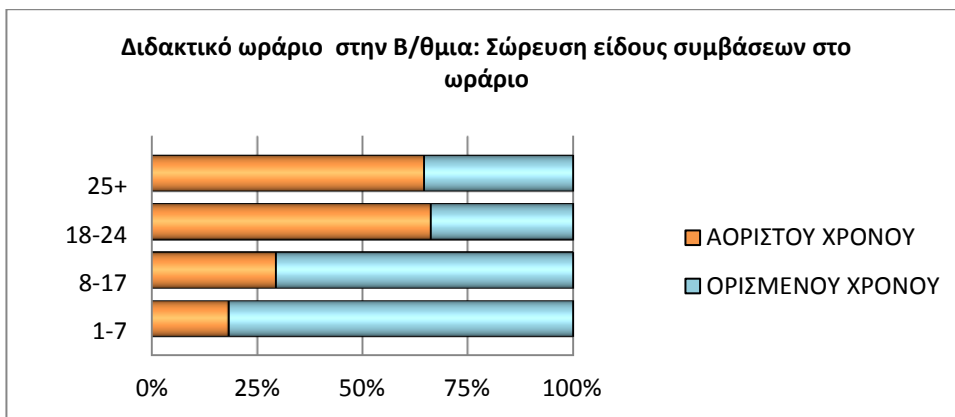
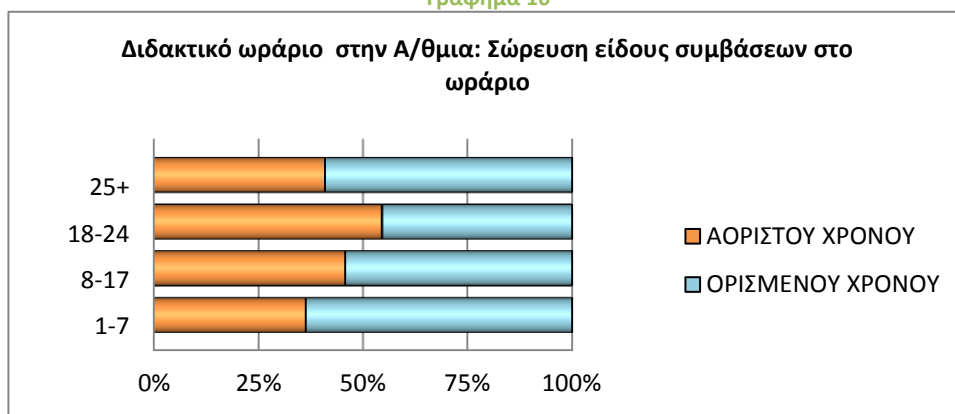
Πίνακας 22

ΒΑΘΜΙΔΑ / ΩΡΑΡΙΟ	ΑΟΡΙΣΤΟΥ ΧΡΟΝΟΥ			ΟΡΙΣΜΕΝΟΥ ΧΡΟΝΟΥ			ΣΥΝΟΛΟ		
	Αορίστου χρόνου	Αορίστου με Οργανική	%	Ορισμένου χρόνου	σε αναπλήρωση	%			
<b>Α/ΘΜΙΑ ΕΚΠΑΙΔΕΥΣΗ</b>	<b>2.848</b>		<b>177</b>	<b>1.015</b>		<b>232</b>	<b>4.272</b>		
1-7	103	3	3,50%	62	3	5,21%	171		
8-17	286	4	9,59%	13,09%	156	24	14,43%	19,65%	470
18-24	1.959	166	70,25%		427	165	47,47%		2.717
25+	500	4	16,66%	86,91%	370	40	32,88%	80,35%	914
<b>Β/ΘΜΙΑ ΕΚΠΑΙΔΕΥΣΗ</b>	<b>2.972</b>		<b>276</b>	<b>544</b>		<b>153</b>	<b>3.945</b>		
1-7	151	7	4,86%		98	20	16,93%		276
8-17	491	16	15,61%	20,47%	208	60	38,45%	55,38%	775
18-24	2.286	253	78,17%		228	71	42,90%		2.838
25+	44	0	1,35%	79,53%	10	2	1,72%	44,62%	56
<b>Σύνολο</b>	<b>5.820</b>		<b>453</b>	<b>1.559</b>		<b>385</b>	<b>8.217</b>		

Στοιχεία: Myschool, 1.6.2020 (επεξεργασία Τμ. Β' της Δ/σης Ιδιωτικής Εκπαίδευσης)

Η σχέση εργασίας (αορίστου ή ορισμένου χρόνου) δεν επηρεάζει το διδακτικό ωράριο στην Α/θμια Εκπαίδευση, στην οποία περισσότερες από οκτώ στις δέκα συμβάσεις (είτε αορίστου είτε ορισμένου χρόνου) είναι με πλήρες διδακτικό ωράριο. Αντίθετα, στην Β/θμια Εκπαίδευση το μειωμένο διδακτικό ωράριο είναι συνηθέστερο στις συμβάσεις ορισμένου χρόνου απ' ότι στις συμβάσεις αορίστου χρόνου.

Γράφημα 16



Οι εργαζόμενοι στην Β/θμια Εκπαίδευση με πλήρες διδακτικό ωράριο (18+) έχουν σταθερή σύμβαση εργασίας (αορίστου χρόνου) αναλογικά συχνότερα σε σχέση με τους εκπαιδευτικούς της Α/θμιας Εκπαίδευσης με το ίδιο (πλήρες) διδακτικό ωράριο.

#### Α.7. Κατανομή ιδιωτικών εκπαιδευτικών κατά Περιφερειακή Διεύθυνση Εκπαίδευσης (Πίνακας 23) και φύλο (Πίνακας 24), ανεξαρτήτως εργασιακής σχέσης.

Πίνακας 23

Περιφερειακές Δ/νσεις Α/θμιας και Β/θμιας Εκπαίδευσης	Α/ΘΜΙΑ		Β/ΘΜΙΑ		ΣΥΝΟΛΟ	%
	ΠΛΗΘΟΣ	%	ΠΛΗΘΟΣ	%		
ΑΤΤΙΚΗΣ	2.898	67,84%	2.894	73,36%	5.792	70,49%
ΚΕΝΤΡΙΚΗΣ ΜΑΚΕΔΟΝΙΑΣ	554	12,97%	479	12,14%	1.033	12,57%
ΘΕΣΣΑΛΙΑΣ	182	4,26%	132	3,35%	314	3,82%
ΠΕΛΟΠΟΝΝΗΣΟΥ	140	3,28%	111	2,81%	251	3,05%
ΔΥΤΙΚΗΣ ΕΛΛΑΔΑΣ	126	2,95%	102	2,59%	228	2,77%
ΚΡΗΤΗΣ	149	3,49%	39	0,99%	188	2,29%
ΝΟΤΙΟΥ ΑΙΓΑΙΟΥ	66	1,54%	81	2,05%	147	1,79%
ΗΠΕΙΡΟΥ	73	1,71%	71	1,80%	144	1,75%
ΑΝ. ΜΑΚΕΔΟΝΙΑΣ ΚΑΙ ΘΡΑΚΗΣ	24	0,56%	22	0,56%	46	0,56%
ΣΤΕΡΕΑΣ ΕΛΛΑΔΑΣ	37	0,87%	0	0,00%	37	0,45%
ΒΟΡΕΙΟΥ ΑΙΓΑΙΟΥ	8	0,19%	14	0,35%	22	0,27%
ΔΥΤΙΚΗΣ ΜΑΚΕΔΟΝΙΑΣ	9	0,21%	0	0,00%	9	0,11%
ΙΟΝΙΩΝ ΝΗΣΩΝ	6	0,14%	0	0,00%	6	0,07%
<b>Γενικό Άθροισμα</b>	<b>4.272</b>		<b>3.945</b>		<b>8.217</b>	

Πίνακας 24

Περιφερειακές Δ/νσεις Α/θμιας και Β/θμιας Εκπαίδευσης	ΑΝΔΡΕΣ		ΓΥΝΑΙΚΕΣ		ΣΥΝΟΛΟ
	ΠΛΗΘΟΣ	% στην Περιφέρεια	ΠΛΗΘΟΣ	% στην Περιφέρεια	
ΑΤΤΙΚΗΣ	1.532	26,45%	4.260	73,55%	5.792
ΚΕΝΤΡΙΚΗΣ ΜΑΚΕΔΟΝΙΑΣ	316	30,59%	717	69,41%	1.033
ΘΕΣΣΑΛΙΑΣ	83	26,43%	231	73,57%	314
ΠΕΛΟΠΟΝΝΗΣΟΥ	69	27,49%	182	72,51%	251
ΔΥΤΙΚΗΣ ΕΛΛΑΔΑΣ	61	26,75%	167	73,25%	228
ΚΡΗΤΗΣ	44	23,40%	144	76,60%	188
ΝΟΤΙΟΥ ΑΙΓΑΙΟΥ	39	26,53%	108	73,47%	147
ΗΠΕΙΡΟΥ	51	35,42%	93	64,58%	144
ΑΝ. ΜΑΚΕΔΟΝΙΑΣ ΚΑΙ ΘΡΑΚΗΣ	11	23,91%	35	76,09%	46
ΣΤΕΡΕΑΣ ΕΛΛΑΔΑΣ	0	0,00%	37	100,00%	37
ΒΟΡΕΙΟΥ ΑΙΓΑΙΟΥ	6	27,27%	16	72,73%	22
ΔΥΤΙΚΗΣ ΜΑΚΕΔΟΝΙΑΣ	0	0,00%	9	100,00%	9
ΙΟΝΙΩΝ ΝΗΣΩΝ	0	0,00%	6	100,00%	6
<b>Γενικό Άθροισμα</b>	<b>2.212</b>		<b>6.005</b>		<b>8.217</b>

Στοιχεία: Myschool, 1.6.2020

#### Α.7.1. Κατανομή ιδιωτικών εκπαιδευτικών κατά Περιφερειακή Διεύθυνση Εκπαίδευσης και εργασιακή σχέση, ανεξαρτήτως φύλου (Πίνακας 25).

Πίνακας 25

Περιφερειακές Δ/νσεις Α/θμιας και Β/θμιας Εκπαίδευσης	ΑΟΡΙΣΤΟΥ ΧΡΟΝΟΥ		ΟΡΙΣΜΕΝΟΥ ΧΡΟΝΟΥ		ΣΥΝΟΛΟ	ΑΟΡΙΣΤΟΥ	ΟΡΙΣΜΕΝΟΥ
	Ι.Δ.Α.Χ.	Ι.Δ.Α.Χ. Οργανική	Ι.Δ.Ο.Χ.	σε αναπλ/ση			
ΑΤΤΙΚΗΣ	4.138	386	988	280	5.792	78,11%	21,89%
ΚΕΝΤΡΙΚΗΣ ΜΑΚΕΔΟΝΙΑΣ	774	42	169	48	1.033	78,99%	21,01%
ΘΕΣΣΑΛΙΑΣ	215	1	87	11	314	68,79%	31,21%
ΠΕΛΟΠΟΝΝΗΣΟΥ	172	0	74	5	251	68,53%	31,47%
ΔΥΤΙΚΗΣ ΕΛΛΑΔΑΣ	132	24	55	17	228	68,42%	31,58%
ΚΡΗΤΗΣ	119	0	66	3	188	63,30%	36,70%
ΝΟΤΙΟΥ ΑΙΓΑΙΟΥ	105	0	37	5	147	71,43%	28,57%
ΗΠΕΙΡΟΥ	108	0	26	10	144	75,00%	25,00%
ΑΝ. ΜΑΚΕΔΟΝΙΑΣ ΚΑΙ ΘΡΑΚΗΣ	18	0	23	5	46	39,13%	60,87%
ΣΤΕΡΕΑΣ ΕΛΛΑΔΑΣ	30	0	6	1	37	81,08%	18,92%
ΒΟΡΕΙΟΥ ΑΙΓΑΙΟΥ	1	0	21	0	22	4,55%	95,45%
ΔΥΤΙΚΗΣ ΜΑΚΕΔΟΝΙΑΣ	4	0	5	0	9	44,44%	55,56%
ΙΟΝΙΩΝ ΝΗΣΩΝ	4	0	2	0	6	66,67%	33,33%
<b>Γενικό Άθροισμα</b>	<b>5.820</b>	<b>453</b>	<b>1.559</b>	<b>385</b>	<b>8.217</b>		

Στοιχεία: Myschool, 1.6.2020

**Α.7.2. Κατανομή ιδιωτικών εκπαιδευτικών κατά Περιφερειακή Διεύθυνση Εκπαίδευσης και ηλικιακή ομάδα, ανεξαρτήτως φύλου (Πίνακας 26).**

Πίνακας 26

Περιφερειακές Δ/νσεις Α/θμιας και Β/θμιας Εκπαίδευσης	22-40	41-50	51-60	61-66+	δ/υ	ΣΥΝΟΛΟ
ΑΤΤΙΚΗΣ	2.517	1.718	1.341	187	29	5.792
ΚΕΝΤΡΙΚΗΣ ΜΑΚΕΔΟΝΙΑΣ	417	296	276	41	3	1.033
ΘΕΣΣΑΛΙΑΣ	154	100	50	8	2	314
ΠΕΛΟΠΟΝΝΗΣΟΥ	148	59	27	4	13	251
ΔΥΤΙΚΗΣ ΕΛΛΑΔΑΣ	120	69	36	3	0	228
ΚΡΗΤΗΣ	110	37	34	3	4	188
ΝΟΤΙΟΥ ΑΙΓΑΙΟΥ	86	37	22	2	0	147
ΗΠΕΙΡΟΥ	80	37	24	3	0	144
ΑΝ. ΜΑΚΕΔΟΝΙΑΣ ΚΑΙ ΘΡΑΚΗΣ	31	12	2	1	0	46
ΣΤΕΡΕΑΣ ΕΛΛΑΔΑΣ	28	6	3	0	0	37
ΒΟΡΕΙΟΥ ΑΙΓΑΙΟΥ	14	7	0	0	1	22
ΔΥΤΙΚΗΣ ΜΑΚΕΔΟΝΙΑΣ	5	2	2	0	0	9
ΙΟΝΙΩΝ ΝΗΣΩΝ	3	1	0	2	0	6
<b>Γενικό Άθροισμα</b>	<b>3.713</b>	<b>2.381</b>	<b>1.817</b>	<b>254</b>	<b>52</b>	<b>8.217</b>

Στοιχεία: Myschool, 1.6.2020 (Επεξεργασία: Τμήμα Β' Δ/νση Ιδιωτικής Εκπαίδευσης)

Ηλικιακές κατανομές ιδιωτικών εκπαιδευτικών εντός της κάθε Περιφερειακής Διεύθυνσης Εκπαίδευσης.

Περιφερειακές Δ/νσεις Α/θμιας και Β/θμιας Εκπαίδευσης	22-40	41-50	51-60	61-66+	δ/υ
ΑΤΤΙΚΗΣ	43,46%	29,66%	23,15%	3,23%	0,50%
ΚΕΝΤΡΙΚΗΣ ΜΑΚΕΔΟΝΙΑΣ	40,37%	28,65%	26,72%	3,97%	0,29%
ΘΕΣΣΑΛΙΑΣ	49,04%	31,85%	15,92%	2,55%	0,64%
ΠΕΛΟΠΟΝΝΗΣΟΥ	58,96%	23,51%	10,76%	1,59%	5,18%
ΔΥΤΙΚΗΣ ΕΛΛΑΔΑΣ	52,63%	30,26%	15,79%	1,32%	0,00%
ΚΡΗΤΗΣ	58,51%	19,68%	18,09%	1,60%	2,13%
ΝΟΤΙΟΥ ΑΙΓΑΙΟΥ	58,50%	25,17%	14,97%	1,36%	0,00%
ΗΠΕΙΡΟΥ	55,56%	25,69%	16,67%	2,08%	0,00%
ΑΝ. ΜΑΚΕΔΟΝΙΑΣ ΚΑΙ ΘΡΑΚΗΣ	67,39%	26,09%	4,35%	2,17%	0,00%
ΣΤΕΡΕΑΣ ΕΛΛΑΔΑΣ	75,68%	16,22%	8,11%	0,00%	0,00%
ΒΟΡΕΙΟΥ ΑΙΓΑΙΟΥ	63,64%	31,82%	0,00%	0,00%	4,55%
ΔΥΤΙΚΗΣ ΜΑΚΕΔΟΝΙΑΣ	55,56%	22,22%	22,22%	0,00%	0,00%
ΙΟΝΙΩΝ ΝΗΣΩΝ	50,00%	16,67%	0,00%	33,33%	0,00%

Στοιχεία: Myschool, 1.6.2020 (Επεξεργασία: Τμήμα Β' Δ/νση Ιδιωτικής Εκπαίδευσης)

**Α.8.1. Κατανομή ιδιωτικών εκπαιδευτικών κατά Διεύθυνση Α/θμιας Εκπαίδευσης (Πίνακας 27).**

Πίνακας 27

Δ/ΝΣΗ Α/θμιας ΕΚΠΑΙΔΕΥΣΗΣ	ΠΛΗΘΟΣ	%
ΔΙΕΥΘΥΝΣΗ Π.Ε. ΑΝΑΤ. ΑΤΤΙΚΗΣ	1.051	23,92%
ΔΙΕΥΘΥΝΣΗ Π.Ε. Β΄ ΑΘΗΝΑΣ	660	15,02%
ΔΙΕΥΘΥΝΣΗ Π.Ε. ΑΝΑΤ. ΘΕΣ/ΝΙΚΗΣ	446	10,15%
ΔΙΕΥΘΥΝΣΗ Π.Ε. Δ΄ ΑΘΗΝΑΣ	442	10,06%
ΔΙΕΥΘΥΝΣΗ Π.Ε. Α΄ ΑΘΗΝΑΣ	374	8,51%
ΔΙΕΥΘΥΝΣΗ Π.Ε. ΠΕΙΡΑΙΑ	270	6,15%
ΔΙΕΥΘΥΝΣΗ Π.Ε. Γ΄ ΑΘΗΝΑΣ	198	4,51%
ΔΙΕΥΘΥΝΣΗ Π.Ε. ΛΑΡΙΣΑΣ	114	2,60%
ΔΙΕΥΘΥΝΣΗ Π.Ε. ΔΥΤ. ΘΕΣ/ΝΙΚΗΣ	79	1,80%
ΔΙΕΥΘΥΝΣΗ Π.Ε. ΧΑΝΙΩΝ	73	1,66%
ΔΙΕΥΘΥΝΣΗ Π.Ε. ΗΡΑΚΛΕΙΟΥ	72	1,64%
ΔΙΕΥΘΥΝΣΗ Π.Ε. ΙΩΑΝΝΙΝΩΝ	67	1,53%
ΔΙΕΥΘΥΝΣΗ Π.Ε. ΑΧΑΪΑΣ	66	1,50%
ΔΙΕΥΘΥΝΣΗ Π.Ε. ΚΟΡΙΝΘΙΑΣ	58	1,32%
ΔΙΕΥΘΥΝΣΗ Π.Ε. ΑΙΤΩΛ/ΝΙΑΣ	52	1,18%
ΔΙΕΥΘΥΝΣΗ Π.Ε. ΜΑΓΝΗΣΙΑΣ	42	0,96%
ΔΙΕΥΘΥΝΣΗ Π.Ε. ΔΩΔΕΚΑΝΗΣΟΥ	38	0,87%
ΔΙΕΥΘΥΝΣΗ Π.Ε. ΜΕΣΣΗΝΙΑΣ	33	0,75%
ΔΙΕΥΘΥΝΣΗ Π.Ε. ΚΥΚΛΑΔΩΝ	28	0,64%
ΔΙΕΥΘΥΝΣΗ Π.Ε. ΑΡΓΟΛΙΔΑΣ	27	0,61%
ΔΙΕΥΘΥΝΣΗ Π.Ε. ΠΙΕΡΙΑΣ	22	0,50%
ΔΙΕΥΘΥΝΣΗ Π.Ε. ΤΡΙΚΑΛΩΝ	21	0,48%
ΔΙΕΥΘΥΝΣΗ Π.Ε. ΕΥΒΟΙΑΣ	20	0,46%
ΔΙΕΥΘΥΝΣΗ Π.Ε. ΛΑΚΩΝΙΑΣ	15	0,34%
ΔΙΕΥΘΥΝΣΗ Π.Ε. ΦΘΙΩΤΙΔΑΣ	15	0,34%
ΛΟΙΠΕΣ Δ/ΝΣΕΙΣ	110	2,50%
<b>Γενικό Άθροισμα</b>	<b>4.393</b>	

**Α.8.2. Κατανομή ιδιωτικών εκπαιδευτικών κατά Διεύθυνση Α/θμιας Εκπαίδευσης και διδακτικό ωράριο (Πίνακας 28).**

Πίνακας 288

Δ/ΝΣΗ Α/θμιας ΕΚΠΑΙΔΕΥΣΗΣ	ΜΕΙΩΜΕΝΟΥ			ΠΛΗΡΟΥΣ			ΣΥΝΟΛΟ
	1-7	8-17	% ΣΤΗ Δ/ΝΣΗ	18-24	25+	% ΣΤΗ Δ/ΝΣΗ	
ΔΙΕΥΘΥΝΣΗ Π.Ε. ΑΝΑΤ. ΑΤΤΙΚΗΣ	17	120	13,04%	803	111	86,96%	1.051
ΔΙΕΥΘΥΝΣΗ Π.Ε. Β΄ ΑΘΗΝΑΣ	16	91	16,21%	441	112	83,79%	660
ΔΙΕΥΘΥΝΣΗ Π.Ε. ΑΝΑΤ. ΘΕΣ/ΝΙΚΗΣ	19	36	12,33%	345	46	87,67%	446
ΔΙΕΥΘΥΝΣΗ Π.Ε. Δ΄ ΑΘΗΝΑΣ	14	30	9,95%	272	126	90,05%	442
ΔΙΕΥΘΥΝΣΗ Π.Ε. Α΄ ΑΘΗΝΑΣ	19	57	20,32%	206	92	79,68%	374
ΔΙΕΥΘΥΝΣΗ Π.Ε. ΠΕΙΡΑΙΑ	27	38	24,07%	147	58	75,93%	270
ΔΙΕΥΘΥΝΣΗ Π.Ε. Γ΄ ΑΘΗΝΑΣ	19	18	18,69%	127	34	81,31%	198
ΔΙΕΥΘΥΝΣΗ Π.Ε. ΛΑΡΙΣΑΣ	3	13	14,04%	71	27	85,96%	114
ΔΙΕΥΘΥΝΣΗ Π.Ε. ΔΥΤ. ΘΕΣ/ΝΙΚΗΣ	1	8	11,39%	45	25	88,61%	79
ΔΙΕΥΘΥΝΣΗ Π.Ε. ΧΑΝΙΩΝ	4	5	12,33%	44	20	87,67%	73
ΔΙΕΥΘΥΝΣΗ Π.Ε. ΗΡΑΚΛΕΙΟΥ	9	4	18,06%	34	25	81,94%	72
ΔΙΕΥΘΥΝΣΗ Π.Ε. ΙΩΑΝΝΙΝΩΝ	2	6	11,94%	40	19	88,06%	67

Δ/ΝΣΗ Α/θμιας ΕΚΠΑΙΔΕΥΣΗΣ	ΜΕΙΩΜΕΝΟΥ			ΠΛΗΡΟΥΣ			ΣΥΝΟΛΟ
	1-7	8-17	% ΣΤΗ Δ/ΝΣΗ	18-24	25+	% ΣΤΗ Δ/ΝΣΗ	
ΔΙΕΥΘΥΝΣΗ Π.Ε. ΑΧΑΪΑΣ	1	5	9,09%	34	26	90,91%	66
ΔΙΕΥΘΥΝΣΗ Π.Ε. ΚΟΡΙΝΘΙΑΣ	2	9	18,97%	29	18	81,03%	58
ΔΙΕΥΘΥΝΣΗ Π.Ε. ΑΙΤΩΛ/ΝΙΑΣ	3	7	19,23%	35	7	80,77%	52
ΔΙΕΥΘΥΝΣΗ Π.Ε. ΜΑΓΝΗΣΙΑΣ	2	5	16,67%	20	15	83,33%	42
ΔΙΕΥΘΥΝΣΗ Π.Ε. ΔΩΔΕΚΑΝΗΣΟΥ	1	7	21,05%	24	6	78,95%	38
ΔΙΕΥΘΥΝΣΗ Π.Ε. ΜΕΣΣΗΝΙΑΣ	1	1	6,06%	25	6	93,94%	33
ΔΙΕΥΘΥΝΣΗ Π.Ε. ΚΥΚΛΑΔΩΝ	2	7	32,14%	15	4	67,86%	28
ΔΙΕΥΘΥΝΣΗ Π.Ε. ΑΡΓΟΛΙΔΑΣ	5	2	25,93%	15	5	74,07%	27
ΔΙΕΥΘΥΝΣΗ Π.Ε. ΠΙΕΡΙΑΣ	0	2	9,09%	11	9	90,91%	22
ΔΙΕΥΘΥΝΣΗ Π.Ε. ΤΡΙΚΑΛΩΝ	2	1	14,29%	7	11	85,71%	21
ΔΙΕΥΘΥΝΣΗ Π.Ε. ΕΥΒΟΙΑΣ	1	2	15,00%	7	10	85,00%	20
ΔΙΕΥΘΥΝΣΗ Π.Ε. ΛΑΚΩΝΙΑΣ	2	1	20,00%	6	6	80,00%	15
ΔΙΕΥΘΥΝΣΗ Π.Ε. ΦΘΙΩΤΙΔΑΣ	0	0	0,00%	0	15	100,00%	15
ΛΟΙΠΕΣ Δ/ΝΣΕΙΣ	5	5	9,09%	13	87	90,91%	110
<b>Γενικό Άθροισμα</b>	<b>177</b>	<b>480</b>		<b>2.816</b>	<b>920</b>		<b>4.393</b>

Στοιχεία: Myschool, 1.6.2020 (Επεξεργασία: Τμήμα Β' Δ/ση Ιδιωτικής Εκπαίδευσης)

**Α.8.3. Κατανομή ιδιωτικών εκπαιδευτικών κατά Διεύθυνση Α/θμιας Εκπαίδευσης και Σχέση Εργασίας (Πίνακας 29).**

Πίνακας 29

Δ/ΝΣΗ ΕΚΠΑΙΔΕΥΣΗΣ	ΑΟΡΙΣΤΟΥ ΧΡΟΝΟΥ		ΟΡΙΣΜΕΝΟΥ ΧΡΟΝΟΥ		ΣΥΝΟΛΟ	ΑΟΡΙΣΤΟΥ	ΟΡΙΣΜΕΝΟΥ
	Ι.Δ.Α.Χ.	Ι.Δ.Α.Χ. Οργανική	Ι.Δ.Ο.Χ.	σε αναπλ/ση		% ΣΤΗ Δ/ΝΣΗ	% ΣΤΗ Δ/ΝΣΗ
ΔΙΕΥΘΥΝΣΗ Π.Ε. ΑΝΑΤ. ΑΤΤΙΚΗΣ	652	98	218	83	1.051	71,36%	28,64%
ΔΙΕΥΘΥΝΣΗ Π.Ε. Β' ΑΘΗΝΑΣ	432	48	144	36	660	72,73%	27,27%
ΔΙΕΥΘΥΝΣΗ Π.Ε. ΑΝΑΤ. ΘΕΣ/ΝΙΚΗΣ	319	15	87	25	446	74,89%	25,11%
ΔΙΕΥΘΥΝΣΗ Π.Ε. Δ' ΑΘΗΝΑΣ	357	0	75	10	442	80,77%	19,23%
ΔΙΕΥΘΥΝΣΗ Π.Ε. Α' ΑΘΗΝΑΣ	279	0	81	14	374	74,60%	25,40%
ΔΙΕΥΘΥΝΣΗ Π.Ε. ΠΕΙΡΑΙΑ	171	0	87	12	270	63,33%	36,67%
ΔΙΕΥΘΥΝΣΗ Π.Ε. Γ' ΑΘΗΝΑΣ	133	0	49	16	198	67,17%	32,83%
ΔΙΕΥΘΥΝΣΗ Π.Ε. ΛΑΡΙΣΑΣ	77	1	30	6	114	68,42%	31,58%
ΔΙΕΥΘΥΝΣΗ Π.Ε. ΔΥΤ. ΘΕΣ/ΝΙΚΗΣ	55	0	20	4	79	69,62%	30,38%
ΔΙΕΥΘΥΝΣΗ Π.Ε. ΧΑΝΙΩΝ	47	0	24	2	73	64,38%	35,62%
ΔΙΕΥΘΥΝΣΗ Π.Ε. ΗΡΑΚΛΕΙΟΥ	36	0	35	1	72	50,00%	50,00%
ΔΙΕΥΘΥΝΣΗ Π.Ε. ΙΩΑΝΝΙΝΩΝ	47	0	12	8	67	70,15%	29,85%
ΔΙΕΥΘΥΝΣΗ Π.Ε. ΑΧΑΪΑΣ	31	15	14	6	66	69,70%	30,30%
ΔΙΕΥΘΥΝΣΗ Π.Ε. ΚΟΡΙΝΘΙΑΣ	36	0	20	2	58	62,07%	37,93%
ΔΙΕΥΘΥΝΣΗ Π.Ε. ΑΙΤΩΛ/ΝΙΑΣ	35	0	12	5	52	67,31%	32,69%
ΔΙΕΥΘΥΝΣΗ Π.Ε. ΜΑΓΝΗΣΙΑΣ	31	0	11	0	42	73,81%	26,19%
ΔΙΕΥΘΥΝΣΗ Π.Ε. ΔΩΔΕΚΑΝΗΣΟΥ	26	0	11	1	38	68,42%	31,58%
ΔΙΕΥΘΥΝΣΗ Π.Ε. ΜΕΣΣΗΝΙΑΣ	24	0	9	0	33	72,73%	27,27%
ΔΙΕΥΘΥΝΣΗ Π.Ε. ΚΥΚΛΑΔΩΝ	24	0	4	0	28	85,71%	14,29%
ΔΙΕΥΘΥΝΣΗ Π.Ε. ΑΡΓΟΛΙΔΑΣ	19	0	8	0	27	70,37%	29,63%
ΔΙΕΥΘΥΝΣΗ Π.Ε. ΠΙΕΡΙΑΣ	8	0	11	3	22	36,36%	63,64%
ΔΙΕΥΘΥΝΣΗ Π.Ε. ΤΡΙΚΑΛΩΝ	13	0	8	0	21	61,90%	38,10%
ΔΙΕΥΘΥΝΣΗ Π.Ε. ΕΥΒΟΙΑΣ	16	0	3	1	20	80,00%	20,00%
ΔΙΕΥΘΥΝΣΗ Π.Ε. ΛΑΚΩΝΙΑΣ	6	0	9	0	15	40,00%	60,00%
ΔΙΕΥΘΥΝΣΗ Π.Ε. ΦΘΙΩΤΙΔΑΣ	13	0	2	0	15	86,67%	13,33%
ΛΟΙΠΕΣ Δ/ΝΣΕΙΣ	45	0	64	1	110	40,91%	59,09%
<b>Γενικό Άθροισμα</b>	<b>2.932</b>	<b>177</b>	<b>1.048</b>	<b>236</b>	<b>4.393</b>		

Στοιχεία: Myschool, 1.6.2020 (Επεξεργασία: Τμήμα Β' Δ/ση Ιδιωτικής Εκπαίδευσης)



**Α.8.4. Κατανομή ιδιωτικών εκπαιδευτικών κατά Διεύθυνση Β/θμιας Εκπαίδευσης (Πίνακας 30).**

Πίνακας 29

<b>Δ/ΝΣΗ Β/θμιας ΕΚΠΑΙΔΕΥΣΗΣ</b>	<b>ΠΛΗΘΟΣ</b>	<b>%</b>
ΔΙΕΥΘΥΝΣΗ Δ.Ε. Β΄ ΑΘΗΝΑΣ	1.053	27,54%
ΔΙΕΥΘΥΝΣΗ Δ.Ε. ΑΝΑΤΟΛΙΚΗΣ ΑΤΤΙΚΗΣ	866	22,65%
ΔΙΕΥΘΥΝΣΗ Δ.Ε. ΑΝΑΤ. ΘΕΣ/ΝΙΚΗΣ	361	9,44%
ΔΙΕΥΘΥΝΣΗ Δ.Ε. Δ΄ ΑΘΗΝΑΣ	284	7,43%
ΔΙΕΥΘΥΝΣΗ Δ.Ε. Γ΄ ΑΘΗΝΑΣ	244	6,38%
ΔΙΕΥΘΥΝΣΗ Δ.Ε. ΠΕΙΡΑΙΑ	206	5,39%
ΔΙΕΥΘΥΝΣΗ Δ.Ε. Α΄ ΑΘΗΝΑΣ	131	3,43%
ΔΙΕΥΘΥΝΣΗ Δ.Ε. ΛΑΡΙΣΑΣ	86	2,25%
ΔΙΕΥΘΥΝΣΗ Δ.Ε. ΙΩΑΝΝΙΝΩΝ	71	1,86%
ΔΙΕΥΘΥΝΣΗ Δ.Ε. ΑΧΑΪΑΣ	66	1,73%
ΔΙΕΥΘΥΝΣΗ Δ.Ε. ΔΥΤ. ΘΕΣ/ΝΙΚΗΣ	60	1,57%
ΔΙΕΥΘΥΝΣΗ Δ.Ε. ΔΩΔΕΚΑΝΗΣΟΥ	56	1,46%
ΔΙΕΥΘΥΝΣΗ Δ.Ε. ΚΟΡΙΝΘΙΑΣ	55	1,44%
ΔΙΕΥΘΥΝΣΗ Δ.Ε. ΑΙΤΩΛΟΑΚΑΡΝΑΝΙΑΣ	37	0,97%
ΔΙΕΥΘΥΝΣΗ Δ.Ε. ΑΡΓΟΛΙΔΑΣ	34	0,89%
ΔΙΕΥΘΥΝΣΗ Δ.Ε. ΤΡΙΚΑΛΩΝ	30	0,78%
ΔΙΕΥΘΥΝΣΗ Δ.Ε. ΚΥΚΛΑΔΩΝ	25	0,65%
ΔΙΕΥΘΥΝΣΗ Δ.Ε. ΣΕΡΡΩΝ	24	0,63%
ΔΙΕΥΘΥΝΣΗ Δ.Ε. ΠΙΕΡΙΑΣ	23	0,60%
ΔΙΕΥΘΥΝΣΗ Δ.Ε. ΗΡΑΚΛΕΙΟΥ	22	0,58%
ΔΙΕΥΘΥΝΣΗ Δ.Ε. ΜΕΣΣΗΝΙΑΣ	22	0,58%
ΔΙΕΥΘΥΝΣΗ Δ.Ε. ΞΑΝΘΗΣ	22	0,58%
ΔΙΕΥΘΥΝΣΗ Δ.Ε. ΧΑΝΙΩΝ	16	0,42%
ΔΙΕΥΘΥΝΣΗ Δ.Ε. ΜΑΓΝΗΣΙΑΣ	15	0,39%
ΔΙΕΥΘΥΝΣΗ Δ.Ε. ΧΙΟΥ	14	0,37%
ΛΟΙΠΕΣ Δ/ΝΣΕΙΣ	1	0,03%
<b>Γενικό Άθροισμα</b>	<b>3.824</b>	

Στοιχεία: Myschool, 1.6.2020

**Α.8.5. Κατανομή ιδιωτικών εκπαιδευτικών κατά Διεύθυνση Β/θμιας Εκπαίδευσης και Διδακτικό ωράριο (Πίνακας 31).**

Πίνακας 30

Δ/ΝΣΗ Β/θμιας ΕΚΠΑΙΔΕΥΣΗΣ	ΜΕΙΩΜΕΝΟΥ			ΠΛΗΡΟΥΣ			ΣΥΝΟΛΟ
	1-7	8-17	% ΣΤΗ Δ/ΝΣΗ	18-24	25+	% ΣΤΗ Δ/ΝΣΗ	
ΔΙΕΥΘΥΝΣΗ Δ.Ε. Β' ΑΘΗΝΑΣ	53	164	20,61%	804	32	79,39%	1.053
ΔΙΕΥΘΥΝΣΗ Δ.Ε. ΑΝΑΤΟΛΙΚΗΣ ΑΤΤΙΚΗΣ	66	131	22,75%	667	2	77,25%	866
ΔΙΕΥΘΥΝΣΗ Δ.Ε. ΑΝΑΤ. ΘΕΣ/ΝΙΚΗΣ	11	27	10,53%	323	0	89,47%	361
ΔΙΕΥΘΥΝΣΗ Δ.Ε. Δ' ΑΘΗΝΑΣ	24	43	23,59%	217	0	76,41%	284
ΔΙΕΥΘΥΝΣΗ Δ.Ε. Γ' ΑΘΗΝΑΣ	21	66	35,66%	142	15	64,34%	244
ΔΙΕΥΘΥΝΣΗ Δ.Ε. ΠΕΙΡΑΙΑ	28	74	49,51%	104	0	50,49%	206
ΔΙΕΥΘΥΝΣΗ Δ.Ε. Α' ΑΘΗΝΑΣ	7	16	17,56%	108	0	82,44%	131
ΔΙΕΥΘΥΝΣΗ Δ.Ε. ΛΑΡΙΣΑΣ	7	24	36,05%	55	0	63,95%	86
ΔΙΕΥΘΥΝΣΗ Δ.Ε. ΙΩΑΝΝΙΝΩΝ	7	19	36,62%	45	0	63,38%	71
ΔΙΕΥΘΥΝΣΗ Δ.Ε. ΑΧΑΪΑΣ	5	21	39,39%	40	0	60,61%	66
ΔΙΕΥΘΥΝΣΗ Δ.Ε. ΔΥΤ. ΘΕΣ/ΝΙΚΗΣ	6	19	41,67%	35	0	58,33%	60
ΔΙΕΥΘΥΝΣΗ Δ.Ε. ΔΩΔΕΚΑΝΗΣΟΥ	3	22	44,64%	31	0	55,36%	56
ΔΙΕΥΘΥΝΣΗ Δ.Ε. ΚΟΡΙΝΘΙΑΣ	7	23	54,55%	25	0	45,45%	55
ΔΙΕΥΘΥΝΣΗ Δ.Ε. ΑΙΤΩΛΟΑΚΑΡΝΑΝΙΑΣ	3	19	59,46%	15	0	40,54%	37
ΔΙΕΥΘΥΝΣΗ Δ.Ε. ΑΡΓΟΛΙΔΑΣ	7	23	88,24%	4	0	11,76%	34
ΔΙΕΥΘΥΝΣΗ Δ.Ε. ΤΡΙΚΑΛΩΝ	1	8	30,00%	21	0	70,00%	30
ΔΙΕΥΘΥΝΣΗ Δ.Ε. ΚΥΚΛΑΔΩΝ	3	15	72,00%	7	0	28,00%	25
ΔΙΕΥΘΥΝΣΗ Δ.Ε. ΣΕΡΡΩΝ	0	17	70,83%	7	0	29,17%	24
ΔΙΕΥΘΥΝΣΗ Δ.Ε. ΠΙΕΡΙΑΣ	0	3	13,04%	20	0	86,96%	23
ΔΙΕΥΘΥΝΣΗ Δ.Ε. ΗΡΑΚΛΕΙΟΥ	3	6	40,91%	13	0	59,09%	22
ΔΙΕΥΘΥΝΣΗ Δ.Ε. ΜΕΣΣΗΝΙΑΣ	2	3	22,73%	17	0	77,27%	22
ΔΙΕΥΘΥΝΣΗ Δ.Ε. ΞΑΝΘΗΣ	0	8	36,36%	13	1	63,64%	22
ΔΙΕΥΘΥΝΣΗ Δ.Ε. ΧΑΝΙΩΝ	1	3	25,00%	12	0	75,00%	16
ΔΙΕΥΘΥΝΣΗ Δ.Ε. ΜΑΓΝΗΣΙΑΣ	3	5	53,33%	7	0	46,67%	15
ΔΙΕΥΘΥΝΣΗ Δ.Ε. ΧΙΟΥ	2	5	50,00%	7	0	50,00%	14
ΛΟΙΠΕΣ Δ/ΝΣΕΙΣ	0	1	100,00%	0	0	0,00%	1
<b>Γενικό Άθροισμα</b>	<b>270</b>	<b>765</b>		<b>2.739</b>	<b>50</b>		<b>3.824</b>

Στοιχεία: Myschool, 1.6.2020 (Επεξεργασία: Τμήμα Β' Δ/ση Ιδιωτικής Εκπαίδευσης)

**Α.8.6. Κατανομή ιδιωτικών εκπαιδευτικών κατά Διεύθυνση Β/θμιας Εκπαίδευσης και Σχέση Εργασίας (Πίνακας 32).**

Πίνακας 31

Δ/ΝΣΗ ΕΚΠΑΙΔΕΥΣΗΣ	ΑΟΡΙΣΤΟΥ ΧΡΟΝΟΥ		ΟΡΙΣΜΕΝΟΥ ΧΡΟΝΟΥ		ΣΥΝΟΛΟ	ΑΟΡΙΣΤΟΥ	ΟΡΙΣΜΕΝΟΥ
	Ι.Δ.Α.Χ.	Ι.Δ.Α.Χ. Οργανική	Ι.Δ.Ο.Χ.	σε αναπλ/ση		% ΣΤΗ Δ/ΝΣΗ	% ΣΤΗ Δ/ΝΣΗ
ΔΙΕΥΘΥΝΣΗ Δ.Ε. Β' ΑΘΗΝΑΣ	769	156	94	34	1.053	87,84%	12,16%
ΔΙΕΥΘΥΝΣΗ Δ.Ε. ΑΝΑΤ. ΑΤΤΙΚΗΣ	629	84	121	32	866	82,33%	17,67%
ΔΙΕΥΘΥΝΣΗ Δ.Ε. ΑΝΑΤ. ΘΕΣ/ΝΙΚΗΣ	298	27	24	12	361	90,03%	9,97%
ΔΙΕΥΘΥΝΣΗ Δ.Ε. Δ' ΑΘΗΝΑΣ	240	0	29	15	284	84,51%	15,49%
ΔΙΕΥΘΥΝΣΗ Δ.Ε. Γ' ΑΘΗΝΑΣ	206	0	23	15	244	84,43%	15,57%
ΔΙΕΥΘΥΝΣΗ Δ.Ε. ΠΕΙΡΑΙΑ	143	0	52	11	206	69,42%	30,58%
ΔΙΕΥΘΥΝΣΗ Δ.Ε. Α' ΑΘΗΝΑΣ	122	0	7	2	131	93,13%	6,87%
ΔΙΕΥΘΥΝΣΗ Δ.Ε. ΛΑΡΙΣΑΣ	65	0	16	5	86	75,58%	24,42%
ΔΙΕΥΘΥΝΣΗ Δ.Ε. ΙΩΑΝΝΙΝΩΝ	55	0	14	2	71	77,46%	22,54%
ΔΙΕΥΘΥΝΣΗ Δ.Ε. ΑΧΑΪΑΣ	36	9	17	4	66	68,18%	31,82%
ΔΙΕΥΘΥΝΣΗ Δ.Ε. ΔΥΤ. ΘΕΣ/ΝΙΚΗΣ	46	0	12	2	60	76,67%	23,33%
ΔΙΕΥΘΥΝΣΗ Δ.Ε. ΔΩΔΕΚΑΝΗΣΟΥ	40	0	12	4	56	71,43%	28,57%
ΔΙΕΥΘΥΝΣΗ Δ.Ε. ΚΟΡΙΝΘΙΑΣ	43	0	9	3	55	78,18%	21,82%
ΔΙΕΥΘΥΝΣΗ Δ.Ε. ΑΙΤΩΛ/ΝΙΑΣ	28	0	8	1	37	75,68%	24,32%
ΔΙΕΥΘΥΝΣΗ Δ.Ε. ΑΡΓΟΛΙΔΑΣ	23	0	11	0	34	67,65%	32,35%
ΔΙΕΥΘΥΝΣΗ Δ.Ε. ΤΡΙΚΑΛΩΝ	26	0	4	0	30	86,67%	13,33%
ΔΙΕΥΘΥΝΣΗ Δ.Ε. ΚΥΚΛΑΔΩΝ	15	0	10	0	25	60,00%	40,00%
ΔΙΕΥΘΥΝΣΗ Δ.Ε. ΣΕΡΡΩΝ	24	0	0	0	24	100,00%	0,00%
ΔΙΕΥΘΥΝΣΗ Δ.Ε. ΠΙΕΡΙΑΣ	19	0	2	2	23	82,61%	17,39%
ΔΙΕΥΘΥΝΣΗ Δ.Ε. ΗΡΑΚΛΕΙΟΥ	18	0	4	0	22	81,82%	18,18%
ΔΙΕΥΘΥΝΣΗ Δ.Ε. ΜΕΣΣΗΝΙΑΣ	19	0	3	0	22	86,36%	13,64%
ΔΙΕΥΘΥΝΣΗ Δ.Ε. ΞΑΝΘΗΣ	7	0	11	4	22	31,82%	68,18%
ΔΙΕΥΘΥΝΣΗ Δ.Ε. ΧΑΝΙΩΝ	16	0	0	0	16	100,00%	0,00%
ΔΙΕΥΘΥΝΣΗ Δ.Ε. ΜΑΓΝΗΣΙΑΣ	1	0	14	0	15	6,67%	93,33%
ΔΙΕΥΘΥΝΣΗ Δ.Ε. ΧΙΟΥ	0	0	14	0	14	0,00%	100,00%
ΛΟΙΠΕΣ Δ/ΝΣΕΙΣ	0	0	0	1	1	0,00%	100,00%
<b>Γενικό Άθροισμα</b>	<b>2.888</b>	<b>276</b>	<b>511</b>	<b>149</b>	<b>3.824</b>		

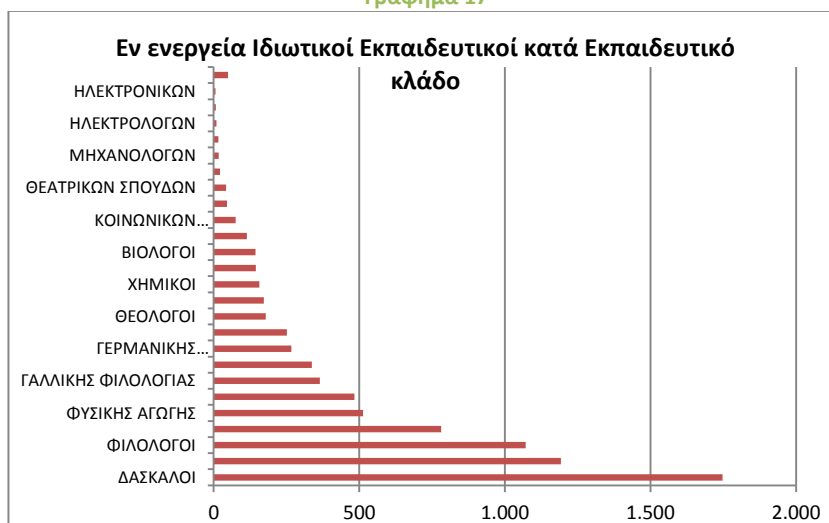
Στοιχεία: Myschool, 1.6.2020 (Επεξεργασία: Τμήμα Β' Δ/ση Ιδιωτικής Εκπαίδευσης)

### Α.9. Κατανομή ιδιωτικών εκπαιδευτικών κατά Εκπαιδευτικό κλάδο (Πίνακας 33).

Πίνακας 32

ΕΚΠΑΙΔΕΥΤΙΚΟΙ ΚΛΑΔΟΙ	ΠΛΗΘΟΣ	%
ΔΑΣΚΑΛΟΙ	1.748	21,27%
ΝΗΠΙΑΓΩΓΟΙ	1.192	14,51%
ΦΙΛΟΛΟΓΟΙ	1.072	13,05%
ΑΓΓΛΙΚΗΣ ΦΙΛΟΛΟΓΙΑΣ	781	9,50%
ΦΥΣΙΚΗΣ ΑΓΩΓΗΣ	513	6,24%
ΜΑΘΗΜΑΤΙΚΟΙ	483	5,88%
ΓΑΛΛΙΚΗΣ ΦΙΛΟΛΟΓΙΑΣ	365	4,44%
ΦΥΣΙΚΟΙ	337	4,10%
ΓΕΡΜΑΝΙΚΗΣ ΦΙΛΟΛΟΓΙΑΣ	267	3,25%
ΠΛΗΡΟΦΟΡΙΚΗΣ	252	3,07%
ΘΕΟΛΟΓΟΙ	179	2,18%
ΜΟΥΣΙΚΗΣ ΕΠΙΣΤΗΜΗΣ	173	2,11%
ΧΗΜΙΚΟΙ	157	1,91%
ΚΑΛΛΙΤΕΧΝΙΚΩΝ	145	1,76%
ΒΙΟΛΟΓΟΙ	144	1,75%
ΟΙΚΟΝΟΜΙΑΣ	114	1,39%
ΚΟΙΝΩΝΙΚΩΝ ΕΠΙΣΤΗΜΩΝ	76	0,92%
ΜΟΥΣΙΚΗΣ ΜΗ ΑΝΩΤ. ΙΔΡΥΜΑΤΩΝ	46	0,56%
ΘΕΑΤΡΙΚΩΝ ΣΠΟΥΔΩΝ	43	0,52%
ΠΟΛ.ΜΗΧΑΝΙΚΩΝ-ΑΡΧΙΤΕΚΤΟΝΩΝ	22	0,27%
ΜΗΧΑΝΟΛΟΓΩΝ	18	0,22%
ΙΣΠΑΝΙΚΗΣ ΦΙΛΟΛΟΓΙΑΣ	16	0,19%
ΗΛΕΚΤΡΟΛΟΓΩΝ	10	0,12%
ΓΕΩΛΟΓΟΙ	8	0,10%
ΗΛΕΚΤΡΟΝΙΚΩΝ	7	0,09%
Λοιποί Κλάδοι	49	0,60%
<b>Γενικό Άθροισμα</b>	<b>8.217</b>	

Γράφημα 17



**Α.9.1. Κατανομή ιδιωτικών εκπαιδευτικών κατά Εκπαιδευτικό κλάδο και Σύμβαση Εργασίας (Πίνακας 34).**

**Πίνακας 33**

ΕΚΠΑΙΔΕΥΤΙΚΟΙ ΚΛΑΔΟΙ	ΑΟΡΙΣΤΟΥ ΧΡΟΝΟΥ			ΟΡΙΣΜΕΝΟΥ ΧΡΟΝΟΥ			ΣΥΝΟΛΟ
	Ι.Δ.Α.Χ.	Ι.Δ.Α.Χ. Οργανική	% ΣΤΟΝ Κλάδο	Ι.Δ.Ο.Χ.	σε αναπλ/ση	% ΣΤΟΝ Κλάδο	
ΔΑΣΚΑΛΟΙ	1.131	118	71,45%	355	144	28,55%	1.748
ΝΗΠΙΑΓΩΓΟΙ	741	5	62,58%	402	44	37,42%	1.192
ΦΙΛΟΛΟΓΟΙ	814	113	86,47%	103	42	13,53%	1.072
ΑΓΓΛΙΚΗΣ ΦΙΛΟΛΟΓΙΑΣ	547	49	76,31%	146	39	23,69%	781
ΦΥΣΙΚΗΣ ΑΓΩΓΗΣ	412	30	86,16%	66	5	13,84%	513
ΜΑΘΗΜΑΤΙΚΟΙ	382	29	85,09%	56	16	14,91%	483
ΓΑΛΛΙΚΗΣ ΦΙΛΟΛΟΓΙΑΣ	289	13	82,74%	44	19	17,26%	365
ΦΥΣΙΚΟΙ	260	22	83,68%	42	13	16,32%	337
ΓΕΡΜΑΝΙΚΗΣ ΦΙΛΟΛΟΓΙΑΣ	200	7	77,53%	53	7	22,47%	267
ΠΛΗΡΟΦΟΡΙΚΗΣ	174	8	72,22%	61	9	27,78%	252
ΘΕΟΛΟΓΟΙ	131	14	81,01%	28	6	18,99%	179
ΜΟΥΣΙΚΗΣ ΕΠΙΣΤΗΜΗΣ	145	8	88,44%	16	4	11,56%	173
ΧΗΜΙΚΟΙ	120	8	81,53%	27	2	18,47%	157
ΚΑΛΛΙΤΕΧΝΙΚΩΝ	95	6	69,66%	40	4	30,34%	145
ΒΙΟΛΟΓΟΙ	106	8	79,17%	20	10	20,83%	144
ΟΙΚΟΝΟΜΙΑΣ	84	3	76,32%	21	6	23,68%	114
ΚΟΙΝΩΝΙΚΩΝ ΕΠΙΣΤΗΜΩΝ	55	5	78,95%	13	3	21,05%	76
ΜΟΥΣΙΚΗΣ ΜΗ ΑΝΩΤ. ΙΔΡΥΜΑΤΩΝ	31	0	67,39%	13	2	32,61%	46
ΘΕΑΤΡΙΚΩΝ ΣΠΟΥΔΩΝ	24	3	62,79%	11	5	37,21%	43
ΠΟΛ.ΜΗΧΑΝΙΚΩΝ-ΑΡΧΙΤΕΚΤΟΝΩΝ	16	1	77,27%	5	0	22,73%	22
ΜΗΧΑΝΟΛΟΓΩΝ	6	1	38,89%	10	1	61,11%	18
ΙΣΠΑΝΙΚΗΣ ΦΙΛΟΛΟΓΙΑΣ	10	0	62,50%	6	0	37,50%	16
ΗΛΕΚΤΡΟΛΟΓΩΝ	4	0	40,00%	6	0	60,00%	10
ΓΕΩΛΟΓΟΙ	6	0	75,00%	1	1	25,00%	8
ΗΛΕΚΤΡΟΝΙΚΩΝ	5	0	71,43%	2	0	28,57%	7
Λοιποί Κλάδοι	32	2	69,39%	12	3	30,61%	49
<b>Γενικό Άθροισμα</b>	<b>5.820</b>	<b>453</b>		<b>1.559</b>	<b>385</b>		<b>8.217</b>

Στοιχεία: Myschool, 1.6.2020 (Επεξεργασία: Τμήμα Β' Δ/ση Ιδιωτικής Εκπαίδευσης)

**Α.9.2. Κατανομή ιδιωτικών εκπαιδευτικών κατά Εκπαιδευτικό κλάδο και Διδακτικό Ωράριο (Πίνακας 35).**

Πίνακας 34

ΕΚΠΑΙΔΕΥΤΙΚΟΙ ΚΛΑΔΟΙ	ΜΕΙΩΜΕΝΟΥ			ΠΛΗΡΟΥΣ			ΣΥΝΟΛΟ
	1-7	8-17	% ΣΤΟΝ Κλάδο	18-24	25+	% ΣΤΟΝ Κλάδο	
ΔΑΣΚΑΛΟΙ	9	39	2,75%	1.693	7	97,25%	1.748
ΝΗΠΙΑΓΩΓΟΙ	21	21	3,52%	248	902	96,48%	1.192
ΦΙΛΟΛΟΓΟΙ	37	112	13,90%	915	8	86,10%	1.072
ΑΓΓΛΙΚΗΣ ΦΙΛΟΛΟΓΙΑΣ	38	169	26,50%	567	7	73,50%	781
ΦΥΣΙΚΗΣ ΑΓΩΓΗΣ	32	131	31,77%	345	5	68,23%	513
ΜΑΘΗΜΑΤΙΚΟΙ	13	78	18,84%	386	6	81,16%	483
ΓΑΛΛΙΚΗΣ ΦΙΛΟΛΟΓΙΑΣ	64	129	52,88%	166	6	47,12%	365
ΦΥΣΙΚΟΙ	12	65	22,85%	252	8	77,15%	337
ΓΕΡΜΑΝΙΚΗΣ ΦΙΛΟΛΟΓΙΑΣ	49	102	56,55%	113	3	43,45%	267
ΠΛΗΡΟΦΟΡΙΚΗΣ	26	59	33,73%	163	4	66,27%	252
ΘΕΟΛΟΓΟΙ	14	49	35,20%	116	0	64,80%	179
ΜΟΥΣΙΚΗΣ ΕΠΙΣΤΗΜΗΣ	36	57	53,76%	79	1	46,24%	173
ΧΗΜΙΚΟΙ	6	40	29,30%	108	3	70,70%	157
ΚΑΛΛΙΤΕΧΝΙΚΩΝ	16	30	31,72%	93	6	68,28%	145
ΒΙΟΛΟΓΟΙ	6	39	31,25%	96	3	68,75%	144
ΟΙΚΟΝΟΜΙΑΣ	13	27	35,09%	73	1	64,91%	114
ΚΟΙΝΩΝΙΚΩΝ ΕΠΙΣΤΗΜΩΝ	6	16	28,95%	54	0	71,05%	76
ΜΟΥΣΙΚΗΣ ΜΗ ΑΝΩΤ. ΙΔΡΥΜΑΤΩΝ	12	26	82,61%	8	0	17,39%	46
ΘΕΑΤΡΙΚΩΝ ΣΠΟΥΔΩΝ	8	18	60,47%	17	0	39,53%	43
ΠΟΛ.ΜΗΧΑΝΙΚΩΝ-ΑΡΧΙΤΕΚΤΟΝΩΝ	8	4	54,55%	10	0	45,45%	22
ΜΗΧΑΝΟΛΟΓΩΝ	5	4	50,00%	9	0	50,00%	18
ΙΣΠΑΝΙΚΗΣ ΦΙΛΟΛΟΓΙΑΣ	3	12	93,75%	1	0	6,25%	16
ΗΛΕΚΤΡΟΛΟΓΩΝ	1	3	40,00%	6	0	60,00%	10
ΓΕΩΛΟΓΟΙ	0	3	37,50%	5	0	62,50%	8
ΗΛΕΚΤΡΟΝΙΚΩΝ	2	2	57,14%	3	0	42,86%	7
Λοιποί Κλάδοι	10	10	40,82%	29	0	59,18%	49
<b>Γενικό Άθροισμα</b>	<b>447</b>	<b>1.245</b>		<b>5.555</b>	<b>970</b>		<b>8.217</b>

Στοιχεία: Myschool, 1.6.2020 (Επεξεργασία: Τμήμα Β' Δ/ση Ιδιωτικής Εκπαίδευσης)

**Α.10. Ηλικιακή διάρθρωση ιδιωτικών εκπαιδευτικών κατά Εκπαιδευτικό κλάδο (Πίνακας 36).**

Πίνακας 35

ΕΚΠΑΙΔΕΥΤΙΚΟΙ ΚΛΑΔΟΙ	Ηλικιακές Ομάδες									ΣΥΝΟΛΟ
	22-30	31-40	41-45	46-50	51-55	56-60	61-65	66+	δ/υ	
ΔΑΣΚΑΛΟΙ	630	515	121	171	127	67	14	13	90	1.748
ΝΗΠΙΑΓΩΓΟΙ	298	475	95	108	103	21	5	3	84	1.192
ΦΙΛΟΛΟΓΟΙ	31	236	178	245	234	57	27	0	64	1.072
ΑΓΓΛΙΚΗΣ ΦΙΛΟΛΟΓΙΑΣ	63	251	128	125	107	44	22	6	35	781
ΦΥΣΙΚΗΣ ΑΓΩΓΗΣ	27	115	73	109	139	32	4	0	14	513
ΜΑΘΗΜΑΤΙΚΟΙ	19	92	58	66	95	77	46	5	25	483
ΓΑΛΛΙΚΗΣ ΦΙΛΟΛΟΓΙΑΣ	6	71	81	65	75	34	9	4	20	365
ΦΥΣΙΚΟΙ	5	46	39	72	71	57	21	6	20	337
ΓΕΡΜΑΝΙΚΗΣ ΦΙΛΟΛΟΓΙΑΣ	19	94	45	37	34	20	4	0	14	267
ΠΛΗΡΟΦΟΡΙΚΗΣ	26	132	43	18	19	7	2	0	5	252
ΘΕΟΛΟΓΟΙ	6	39	19	38	51	12	4	1	9	179
ΜΟΥΣΙΚΗΣ ΕΠΙΣΤΗΜΗΣ	8	25	36	38	31	20	6	0	9	173
ΧΗΜΙΚΟΙ	6	24	20	27	37	20	13	3	7	157
ΚΑΛΛΙΤΕΧΝΙΚΩΝ	7	49	43	14	13	8	6	1	4	145
ΒΙΟΛΟΓΟΙ	6	41	24	25	24	15	2	1	6	144
ΟΙΚΟΝΟΜΙΑΣ	10	38	19	16	18	5	3	2	3	114
ΚΟΙΝΩΝΙΚΩΝ ΕΠΙΣΤΗΜΩΝ	5	8	3	18	22	12	0	1	7	76
ΜΟΥΣΙΚΗΣ ΜΗ ΑΝΩΤ. ΙΔΡΥΜΑΤΩΝ	4	6	13	14	5	2	0	0	2	46
ΘΕΑΤΡΙΚΩΝ ΣΠΟΥΔΩΝ	8	20	6	5	1	1	1	0	1	43
ΠΟΛ.ΜΗΧΑΝΙΚΩΝ- ΑΡΧΙΤΕΚΤΟΝΩΝ	1	7	3	4	2	1	0	0	4	22
ΜΗΧΑΝΟΛΟΓΩΝ	3	6	1	4	1	0	1	1	1	18
ΙΣΠΑΝΙΚΗΣ ΦΙΛΟΛΟΓΙΑΣ	0	8	4	4	0	0	0	0	0	16
ΗΛΕΚΤΡΟΛΟΓΩΝ	1	4	1	0	2	1	1	0	0	10
ΓΕΩΛΟΓΟΙ	0	2	1	1	1	1	1	1	0	8
ΗΛΕΚΤΡΟΝΙΚΩΝ	0	2	4	0	0	1	0	0	0	7
ΛΟΙΠΟΙ ΚΛΑΔΟΙ	4	13	6	6	11	7	2	0	0	49
<b>Γενικό Άθροισμα</b>	<b>1.193</b>	<b>2.319</b>	<b>1.064</b>	<b>1.230</b>	<b>1.223</b>	<b>522</b>	<b>194</b>	<b>48</b>	<b>424</b>	<b>8.217</b>

**Α.10.1.1. Ποσοστιαία κατανομή των ηλικιακών ομάδων κατά εκπαιδευτικό κλάδο, ανεξαρτήτως φύλου (Πίνακας 37)**

Πίνακας 36

ΕΚΠΑΙΔΕΥΤΙΚΟΙ ΚΛΑΔΟΙ	Ηλικιακές Ομάδες								
	22 - 30	31 - 40	41 - 45	46 - 50	51 - 55	56 - 60	61 - 65	66+	δ/υ
ΔΑΣΚΑΛΟΙ	<b>36,04%</b>	29,46%	6,92%	9,78%	7,27%	3,83%	0,80%	0,74%	5,15%
ΝΗΠΙΑΓΩΓΟΙ	25,00%	<b>39,85%</b>	7,97%	9,06%	8,64%	1,76%	0,42%	0,25%	7,05%
ΦΙΛΟΛΟΓΟΙ	2,89%	22,01%	16,60%	22,85%	21,83%	5,32%	2,52%	0,00%	5,97%
ΑΓΓΛΙΚΗΣ ΦΙΛΟΛΟΓΙΑΣ	8,07%	<b>32,14%</b>	16,39%	16,01%	13,70%	5,63%	2,82%	0,77%	4,48%
ΦΥΣΙΚΗΣ ΑΓΩΓΗΣ	5,26%	22,42%	14,23%	21,25%	<b>27,10%</b>	6,24%	0,78%	0,00%	2,73%
ΜΑΘΗΜΑΤΙΚΟΙ	3,93%	19,05%	12,01%	13,66%	19,67%	15,94%	9,52%	1,04%	5,18%
ΓΑΛΛΙΚΗΣ ΦΙΛΟΛΟΓΙΑΣ	1,64%	19,45%	22,19%	17,81%	20,55%	9,32%	2,47%	1,10%	5,48%
ΦΥΣΙΚΟΙ	1,48%	13,65%	11,57%	21,36%	21,07%	16,91%	6,23%	1,78%	5,93%
ΓΕΡΜΑΝΙΚΗΣ ΦΙΛΟΛΟΓΙΑΣ	7,12%	35,21%	16,85%	13,86%	12,73%	7,49%	1,50%	0,00%	5,24%
ΠΛΗΡΟΦΟΡΙΚΗΣ	10,32%	<b>52,38%</b>	17,06%	7,14%	7,54%	2,78%	0,79%	0,00%	1,98%
ΘΕΟΛΟΓΟΙ	3,35%	21,79%	10,61%	21,23%	<b>28,49%</b>	6,70%	2,23%	0,56%	5,03%
ΜΟΥΣΙΚΗΣ ΕΠΙΣΤΗΜΗΣ	4,62%	14,45%	20,81%	21,97%	17,92%	11,56%	3,47%	0,00%	5,20%
ΧΗΜΙΚΟΙ	3,82%	15,29%	12,74%	17,20%	23,57%	12,74%	8,28%	1,91%	4,46%
ΚΑΛΛΙΤΕΧΝΙΚΩΝ	4,83%	33,79%	<b>29,66%</b>	9,66%	8,97%	5,52%	4,14%	0,69%	2,76%
ΒΙΟΛΟΓΟΙ	4,17%	28,47%	16,67%	17,36%	16,67%	10,42%	1,39%	0,69%	4,17%
ΟΙΚΟΝΟΜΙΑΣ	8,77%	33,33%	16,67%	14,04%	15,79%	4,39%	2,63%	1,75%	2,63%
ΚΟΙΝΩΝΙΚΩΝ ΕΠΙΣΤΗΜΩΝ	6,58%	10,53%	3,95%	<b>23,68%</b>	<b>28,95%</b>	15,79%	0,00%	1,32%	9,21%
ΜΟΥΣΙΚΗΣ ΜΗ ΑΝΩΤΑΤΩΝ ΙΔΡΥΜΑΤΩΝ	8,70%	13,04%	28,26%	30,43%	10,87%	4,35%	0,00%	0,00%	4,35%
ΘΕΑΤΡΙΚΩΝ ΣΠΟΥΔΩΝ	18,60%	<b>46,51%</b>	13,95%	11,63%	2,33%	2,33%	2,33%	0,00%	2,33%
ΠΟΛ.ΜΗΧΑΝΙΚΩΝ- ΑΡΧΙΤΕΚΤΟΝΩΝ	4,55%	31,82%	13,64%	18,18%	9,09%	4,55%	0,00%	0,00%	18,18%
ΜΗΧΑΝΟΛΟΓΩΝ	16,67%	33,33%	5,56%	22,22%	5,56%	0,00%	5,56%	5,56%	5,56%
ΙΣΠΑΝΙΚΗΣ ΦΙΛΟΛΟΓΙΑΣ	0,00%	50,00%	25,00%	25,00%	0,00%	0,00%	0,00%	0,00%	0,00%
ΗΛΕΚΤΡΟΛΟΓΩΝ	6,25%	25,00%	6,25%	0,00%	12,50%	6,25%	6,25%	0,00%	0,00%
ΓΕΩΛΟΓΟΙ	0,00%	12,50%	6,25%	6,25%	6,25%	6,25%	6,25%	6,25%	0,00%
ΗΛΕΚΤΡΟΝΙΚΩΝ	0,00%	12,50%	25,00%	0,00%	0,00%	6,25%	0,00%	0,00%	0,00%
ΛΟΙΠΟΙ ΚΛΑΔΟΙ	8,16%	26,53%	12,24%	12,24%	22,45%	14,29%	4,08%	0,00%	0,00%



**A.10.1.2. Ποσοστιαία κατανομή των διευρυμένων ηλικιακών ομάδων κατά εκπαιδευτικό κλάδο, ανεξαρτήτως φύλου (Πίνακας 38)**

Πίνακας 37

ΕΚΠΑΙΔΕΥΤΙΚΟΙ ΚΛΑΔΟΙ	Ηλικιακές Ομάδες		
	22-40	41-60	61-66+
ΔΑΣΚΑΛΟΙ	65,50%	27,80%	1,54%
ΝΗΠΙΑΓΩΓΟΙ	64,85%	27,43%	0,67%
ΦΙΛΟΛΟΓΟΙ	24,91%	66,60%	2,52%
ΑΓΓΛΙΚΗΣ ΦΙΛΟΛΟΓΙΑΣ	40,20%	51,73%	3,59%
ΦΥΣΙΚΗΣ ΑΓΩΓΗΣ	27,68%	68,81%	0,78%
ΜΑΘΗΜΑΤΙΚΟΙ	22,98%	61,28%	<b>10,56%</b>
ΓΑΛΛΙΚΗΣ ΦΙΛΟΛΟΓΙΑΣ	21,10%	69,86%	3,56%
ΦΥΣΙΚΟΙ	15,13%	70,92%	8,01%
ΓΕΡΜΑΝΙΚΗΣ ΦΙΛΟΛΟΓΙΑΣ	42,32%	50,94%	1,50%
ΠΛΗΡΟΦΟΡΙΚΗΣ	<b>62,70%</b>	34,52%	0,79%
ΘΕΟΛΟΓΟΙ	25,14%	67,04%	2,79%
ΜΟΥΣΙΚΗΣ ΕΠΙΣΤΗΜΗΣ	19,08%	72,25%	3,47%
ΧΗΜΙΚΟΙ	19,11%	66,24%	10,19%
ΚΑΛΛΙΤΕΧΝΙΚΩΝ	38,62%	53,79%	4,83%
ΒΙΟΛΟΓΟΙ	32,64%	61,11%	2,08%
ΟΙΚΟΝΟΜΙΑΣ	42,11%	50,88%	4,39%
ΚΟΙΝΩΝΙΚΩΝ ΕΠΙΣΤΗΜΩΝ	17,11%	72,37%	1,32%
ΜΟΥΣΙΚΗΣ ΜΗ ΑΝΩΤΑΤΩΝ ΙΔΡΥΜΑΤΩΝ	21,74%	73,91%	0,00%
ΘΕΑΤΡΙΚΩΝ ΣΠΟΥΔΩΝ	<b>65,12%</b>	30,23%	2,33%
ΠΟΛ.ΜΗΧΑΝΙΚΩΝ-ΑΡΧΙΤΕΚΤΟΝΩΝ	36,36%	45,45%	0,00%
ΜΗΧΑΝΟΛΟΓΩΝ	50,00%	33,33%	11,11%
ΙΣΠΑΝΙΚΗΣ ΦΙΛΟΛΟΓΙΑΣ	50,00%	50,00%	0,00%
ΗΛΕΚΤΡΟΛΟΓΩΝ	31,25%	25,00%	6,25%
ΓΕΩΛΟΓΟΙ	12,50%	25,00%	12,50%
ΗΛΕΚΤΡΟΝΙΚΩΝ	12,50%	31,25%	0,00%
ΛΟΙΠΟΙ ΚΛΑΔΟΙ	34,69%	61,22%	4,08%

Στοιχεία: Myschool, 1.6.2020 (επεξεργασία δεδομένων: Τμ. Β' της Δ/σης Ιδιωτικής Εκπαίδευσης)

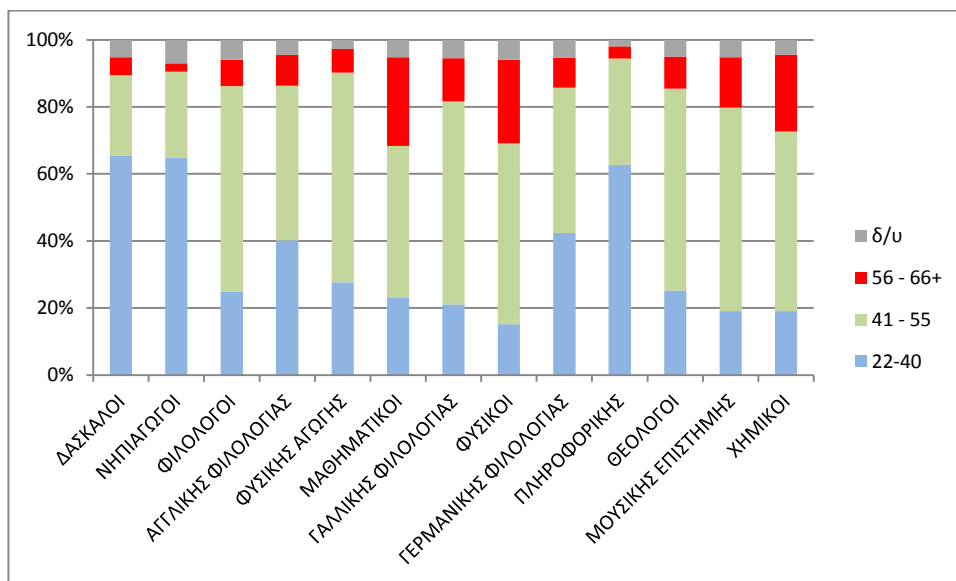
- Περισσότεροι από **ένας** στους **τρεις (36,4%) Δασκάλους** της ιδιωτικής εκπαίδευσης είναι **22 έως 30 ετών** (Πίν. 37) και το **65,5%** των **Δασκάλων** είναι από **22 έως 40 ετών** (Πίν. 38).
- **Δύο** στους **τρεις (66,6%) Φιλολόγους** έχουν ηλικία από **41 έως 60 έτη**.
- **Ένας** στους **δέκα (10,56%) Μαθηματικούς** είναι μεγαλύτερος από 61 ετών και περίπου **ένας** στους **δύο (46,17%)** έχει ηλικία μεγαλύτερη από 51 έτη.
- Περισσότεροι από **ένας** στους **δύο (55,36%) εκπαιδευτικούς Φυσικής Αγωγής (Γυμναστές)** έχουν ηλικία μεγαλύτερη των 46 ετών.
- Περίπου **δύο** στους **τρεις (67,36%) Φυσικούς** έχουν ηλικία μεγαλύτερη των 46 ετών.
- Περίπου **έξι** στους **δέκα εκπαιδευτικούς Πληροφορικής (62,70%) και Θεατρικών Σπουδών (65,12%)** είναι **22 έως 40 ετών**.

Στον κατωτέρω Πίνακα (Πίνακας 39) και στο Γράφημα (Γράφημα 18) που ακολουθούν ομαδοποιούνται διαφορετικά οι ηλικιακές ομάδες για τους πολυπληθέστερους εκπαιδευτικούς κλάδους, προκειμένου να παρουσιαστούν συνοπτικότερα οι σχετικές παρατηρήσεις.

Πίνακας 38

ΕΚΠΑΙΔΕΥΤΙΚΟΙ ΚΛΑΔΟΙ	22-40	41 - 55	56 - 66+	δ/υ
ΔΑΣΚΑΛΟΙ	65,50%	23,97%	5,38%	5,15%
ΝΗΠΙΑΓΩΓΟΙ	64,85%	25,67%	2,43%	7,05%
ΦΙΛΟΛΟΓΟΙ	24,91%	61,29%	7,84%	5,97%
ΑΓΓΛΙΚΗΣ ΦΙΛΟΛΟΓΙΑΣ	40,20%	46,09%	9,22%	4,48%
ΦΥΣΙΚΗΣ ΑΓΩΓΗΣ	27,68%	62,57%	7,02%	2,73%
ΜΑΘΗΜΑΤΙΚΟΙ	22,98%	45,34%	26,50%	5,18%
ΓΑΛΛΙΚΗΣ ΦΙΛΟΛΟΓΙΑΣ	21,10%	60,55%	12,88%	5,48%
ΦΥΣΙΚΟΙ	15,13%	54,01%	24,93%	5,93%
ΓΕΡΜΑΝΙΚΗΣ ΦΙΛΟΛΟΓΙΑΣ	42,32%	43,45%	8,99%	5,24%
ΠΛΗΡΟΦΟΡΙΚΗΣ	62,70%	31,75%	3,57%	1,98%
ΘΕΟΛΟΓΟΙ	25,14%	60,34%	9,50%	5,03%
ΜΟΥΣΙΚΗΣ ΕΠΙΣΤΗΜΗΣ	19,08%	60,69%	15,03%	5,20%
ΧΗΜΙΚΟΙ	19,11%	53,50%	22,93%	4,46%

Γράφημα 18



### Α.10.2. Ηλικιακή διάρθρωση ιδιωτικών εκπαιδευτικών κατά σχέση εργασίας (Πιν. 40-41).

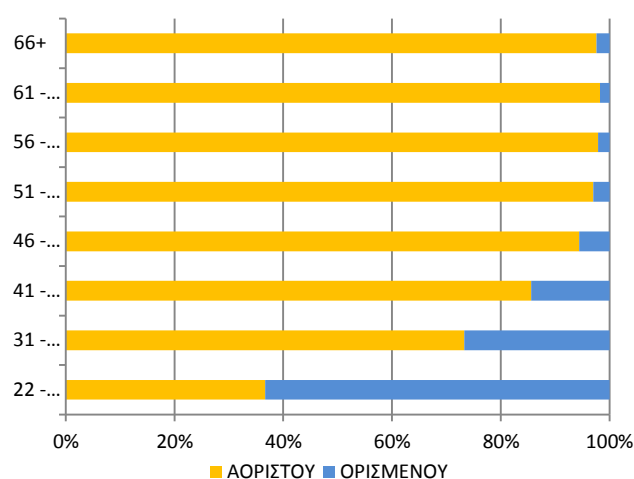
Πίνακας 39

ΗΛΙΚΙΑΚΗ ΟΜΑΔΑ	ΑΟΡΙΣΤΟΥ ΧΡΟΝΟΥ			ΟΡΙΣΜΕΝΟΥ ΧΡΟΝΟΥ			ΣΥΝΟΛΟ
	Ι.Δ.Α.Χ.	Ι.Δ.Α.Χ. Οργανική	Σύνολο	Ι.Δ.Ο.Χ.	σε αναπλ/ση	Σύνολο	
22 - 30	398	2	400	609	184	793	1.193
31 - 40	1.607	29	1.636	564	119	683	2.319
41 - 45	875	32	907	119	38	157	1.064
46 - 50	1.043	80	1.123	92	15	107	1.230
51 - 55	1.021	159	1.180	37	6	43	1.223
56 - 60	416	96	512	10	0	10	522
61 - 65	154	38	192	2	0	2	194
66+	42	5	47	1	0	1	48
δ/υ	264	12	276	125	23	148	424
<b>Γενικό Άθροισμα</b>	<b>5.820</b>	<b>453</b>	<b>6.273</b>	<b>1.559</b>	<b>385</b>	<b>1.944</b>	<b>8.217</b>

Πίνακας 40

ΗΛ. ΟΜΑΔΑ	ΑΟΡΙΣΤΟΥ	ΟΡΙΣΜΕΝΟΥ
	% ΣΤΗΝ ΗΛ. ΟΜΑΔ.	% ΣΤΗΝ ΗΛ. ΟΜΑΔ.
22 - 30	33,53%	66,47%
31 - 40	70,55%	29,45%
41 - 45	85,24%	14,76%
46 - 50	91,30%	8,70%
51 - 55	96,48%	3,52%
56 - 60	98,08%	1,92%
61 - 65	98,97%	1,03%
66+	97,92%	2,08%
δ/υ	65,09%	34,91%

Γράφημα 19



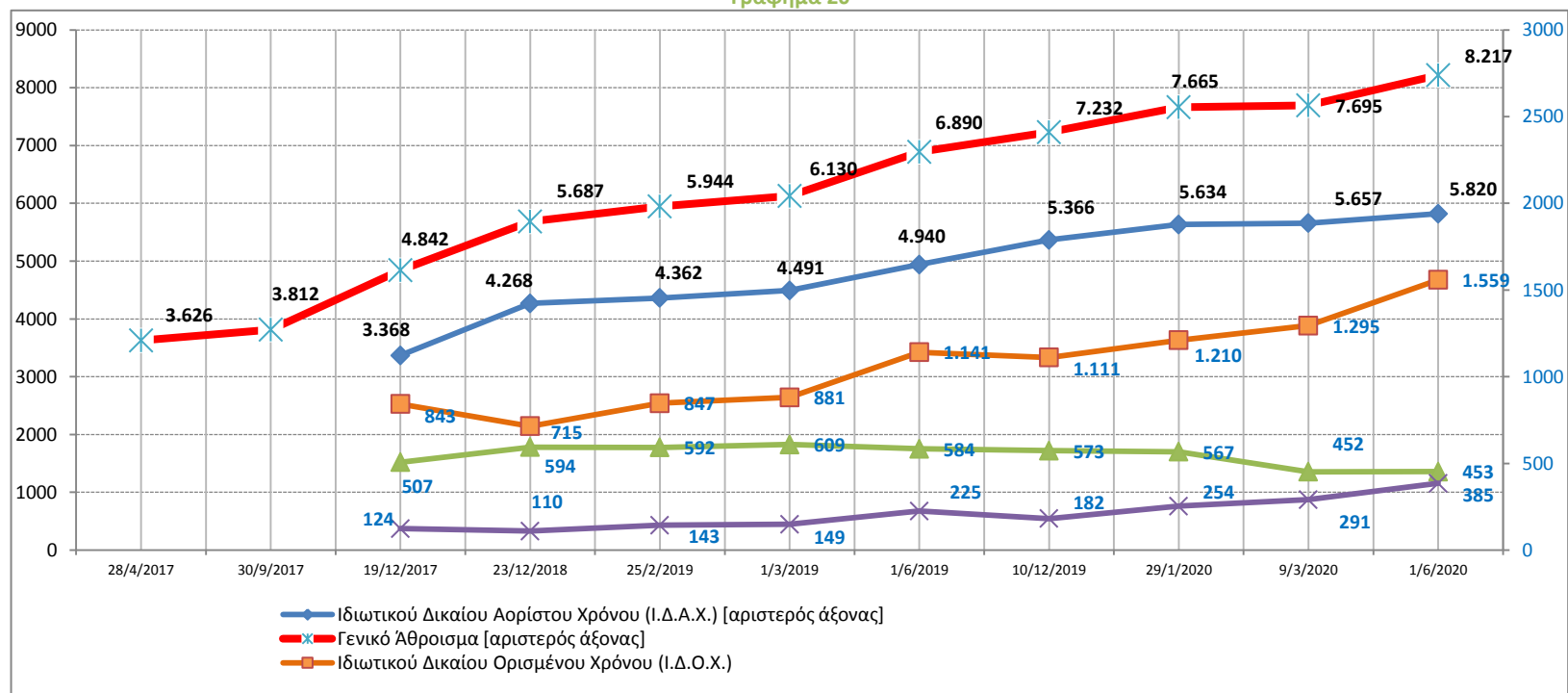
- **Τρεις στους τέσσερις (70,55%) εκπαιδευτικούς** που εργάζονται σε ιδιωτική σχολική μονάδα και ανήκουν στην **ηλικιακή ομάδα 31-40** έχουν σταθερή σύμβαση εργασίας (αορίστου χρόνου) με τους εργοδότες τους. Την ίδια σταθερή εργασιακή σχέση έχει το **85,24%** των ιδιωτικών εκπαιδευτικών που ανήκουν στην **ηλικιακή ομάδα 41-45**.
- Το **97-98%** των ιδιωτικών εκπαιδευτικών που έχουν ηλικία μεγαλύτερη των 51 ετών έχουν σύμβαση εργασίας αορίστου χρόνου με τους εργοδότες τους.
- Ένας στους τρεις (**33,53%**) νεαρούς εκπαιδευτικούς (**ηλικιακή ομάδα 22-30**) έχουν σύμβαση εργασίας αορίστου χρόνου με τους εργοδότες τους.

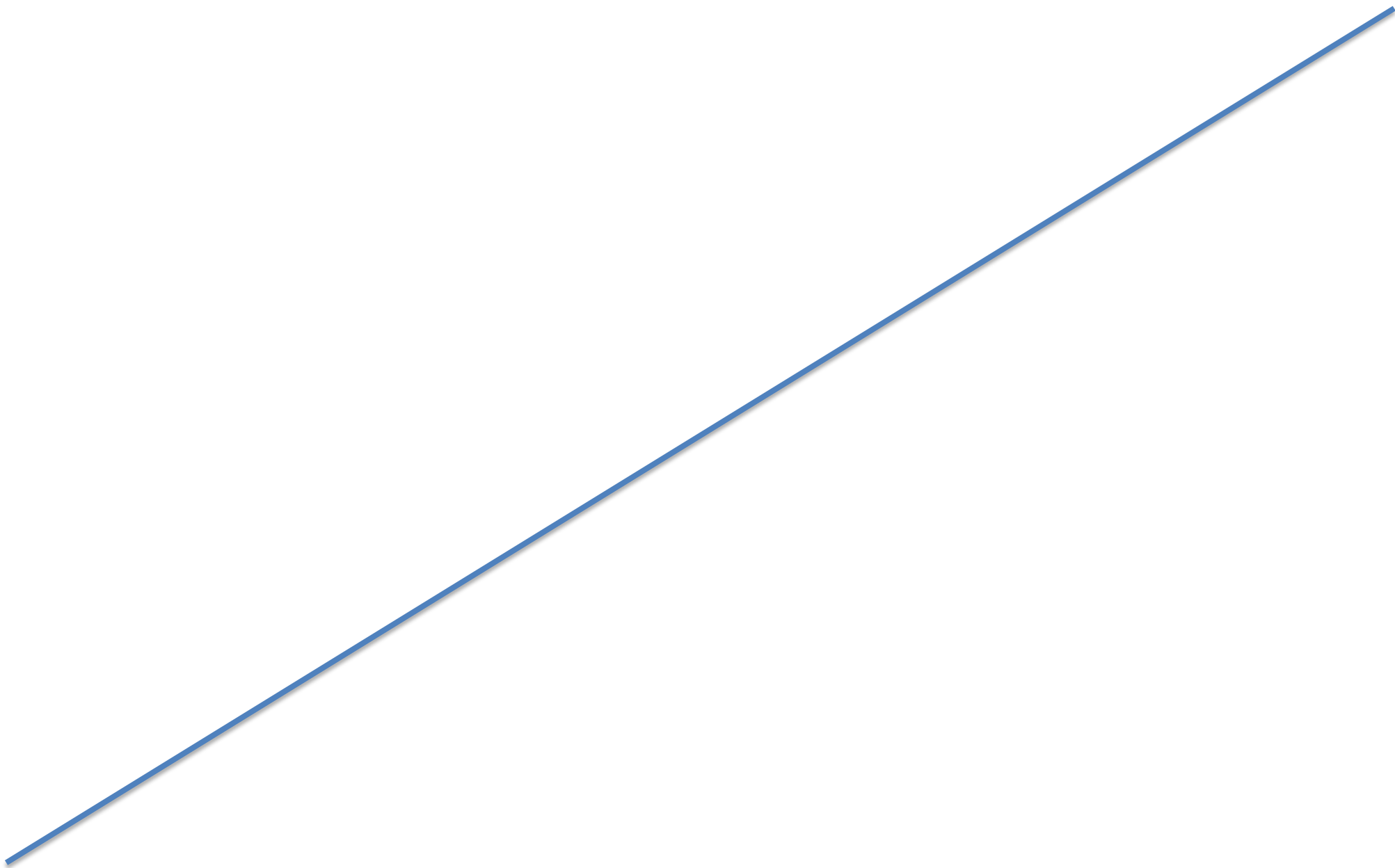
**Α.11. Χρονική μεταβολή των καταγραφών των ιδιωτικών εκπαιδευτικών στο ΠΣ myschool, κατά σχέση εργασίας (Πίνακας 42, Γράφημα 20).**

**Πίνακας 41**

	28/4/2017	30/9/2017	19/12/2017	23/12/2018	25/2/2019	1/3/2019	1/6/2019	10/12/2019	29/1/2020	9/3/2020	1/6/2020
Αορίστου Χρόνου (Ι.Δ.Α.Χ.) [αριστερός άξονας]			3.368	4.268	4.362	4.491	<b>4.940</b>	5.366	5.634	5.657	<b>5.820</b>
Ορισμένου Χρόνου (Ι.Δ.Ο.Χ.)			843	715	847	881	<b>1.141</b>	1.111	1.210	1.295	<b>1.559</b>
Αορίστου Χρόνου (Ι.Δ.Α.Χ.) με Οργανική			507	594	592	609	<b>584</b>	573	567	452	<b>453</b>
Αναπληρωτής Ιδιωτικής			124	110	143	149	<b>225</b>	182	254	291	<b>385</b>
<b>Γενικό Άθροισμα [αριστερός άξονας]</b>	<b>3.626</b>	<b>3.812</b>	<b>4.842</b>	<b>5.687</b>	<b>5.944</b>	<b>6.130</b>	<b>6.890</b>	<b>7.232</b>	<b>7.665</b>	<b>7.695</b>	<b>8.217</b>

**Γράφημα 20**





## ΠΑΡΑΡΤΗΜΑ

## I. Συγκριτικά Στοιχεία από ΕΛΣΤΑΤ (λήξη σχολ. έτους 2016-2017 / 2017-2018)

I.A. Νηπιαγωγεία (ΕΛΣΤΑΤ – [Δελτίο Τύπου 25-10-2019](#))Πίνακας 2. Πλήθος σχολικών μονάδων και διδακτικό προσωπικό<sup>1</sup> κατά είδος Σχολικής Μονάδας και Περιφέρεια (Νηπιαγωγεία)

Κατά Είδος Σχολικής Μονάδας						
Σχολικές Μονάδες	Πλήθος σχολικών μονάδων			Διδακτικό προσωπικό		
	2016/17	2017/18	Μεταβολή (%)	2016/17	2017/18	Μεταβολή (%)
Δημόσιες	5.056	5.006	-1,0	13.494	13.754	1,9
Ιδιωτικές	616	638	3,6	888	972	9,5
<b>ΣΥΝΟΛΟ</b>	<b>5.672</b>	<b>5.644</b>	<b>-0,5</b>	<b>14.382</b>	<b>14.726</b>	<b>2,4</b>

I.B. Δημοτικά Σχολεία (ΕΛΣΤΑΤ – [Δελτίο Τύπου 25-10-2019](#))Πίνακας 4. Πλήθος σχολικών μονάδων και διδακτικό προσωπικό<sup>2</sup> κατά είδος Σχολικής Μονάδας και Περιφέρεια (Δημοτικά)

Κατά Είδος Σχολικής Μονάδας						
Σχολικές Μονάδες	Πλήθος σχολικών μονάδων			Διδακτικό προσωπικό		
	2016/17	2017/18	Μεταβολή (%)	2016/17	2017/18	Μεταβολή (%)
Δημόσιες	4.346	4.324	-0,5	64.463	65.427	1,5
Ιδιωτικές	163	162	-0,6	3.345	3.553	6,2
<b>ΣΥΝΟΛΟ</b>	<b>4.509</b>	<b>4.486</b>	<b>-0,5</b>	<b>67.808</b>	<b>68.980</b>	<b>1,7</b>

I.Γ. Γυμνάσια (ΕΛΣΤΑΤ – [Δελτίο Τύπου 31-10-2019](#))Πίνακας 2. Πλήθος σχολικών μονάδων και διδακτικό προσωπικό<sup>2</sup> (Γυμνάσια)

Κατά Είδος Σχολικής Μονάδας						
Σχολικές Μονάδες	Πλήθος σχολικών μονάδων			Διδακτικό προσωπικό		
	2016/17	2017/18	Μεταβολή (%)	2016/17	2017/18	Μεταβολή (%)
Δημόσιες	1.725	1.724	-0,1	36.237	36.415	0,5
Ιδιωτικές	98	99	1,0	2.174	2.291	5,4
<b>ΣΥΝΟΛΟ</b>	<b>1.823</b>	<b>1.823</b>	<b>0,0</b>	<b>38.411</b>	<b>38.706</b>	<b>0,8</b>

I.Δ. Λύκεια (ΕΛΣΤΑΤ – [Δελτίο Τύπου 31-10-2019](#))

Πίνακας 4. Πλήθος σχολικών μονάδων και διδακτικό προσωπικό<sup>3</sup> (Λύκεια)

Σχολικές Μονάδες	Κατά Είδος Σχολικής Μονάδας					
	Πλήθος σχολικών μονάδων			Διδακτικό προσωπικό		
	2016/17	2017/18	Μεταβολή (%)	2016/17	2017/18	Μεταβολή (%)
Δημόσιες	1.255	1.253	-0,2	22.013	22.085	0,3
Ιδιωτικές	93	92	-1,1	1.809	1.885	4,2
<b>ΣΥΝΟΛΟ</b>	<b>1.348</b>	<b>1.345</b>	<b>-0,2</b>	<b>23.822</b>	<b>23.970</b>	<b>0,6</b>

<https://www.statistics.gr/statistics/pop> (Εκπαίδευση και Επιμόρφωση)

**II. Μελέτη: ΙΔΡΥΜΑ ΟΙΚΟΝΟΜΙΚΩΝ & ΒΙΟΜΗΧΑΝΙΚΩΝ ΕΡΕΥΝΩΝ (Δεκ. 2018).**

Αντίστοιχη προσέγγιση, με αυτή της ΕΛΣΤΑΤ, ως προς τον αριθμό των ιδιωτικών εκπαιδευτικών υιοθετείται και στην έρευνα του Ι.Ο.Β.Ε. με θέμα: «Κρίση, δημογραφικές μεταβολές και επιπτώσεις στην εκπαίδευση», Δεκέμβριος 2018 ([http://iobe.gr/research\\_dtl.asp?RID=173](http://iobe.gr/research_dtl.asp?RID=173))