



ΕΛΛΗΝΙΚΗ ΔΗΜΟΚΡΑΤΙΑ
ΥΠΟΥΡΓΕΙΟ ΠΑΙΔΕΙΑΣ ΚΑΙ ΘΡΗΣΚΕΥΜΑΤΩΝ

ΓΕΝΙΚΗ ΓΡΑΜΜΑΤΕΙΑ ΠΡΩΤΟΒΑΘΜΙΑΣ, ΔΕΥΤΕΡΟΒΑΘΜΙΑΣ ΕΚΠΑΙΔΕΥΣΗΣ
ΚΑΙ ΕΙΔΙΚΗΣ ΑΓΩΓΗΣ

ΑΥΤΟΤΕΛΗΣ ΔΙΕΥΘΥΝΣΗ ΙΔΙΩΤΙΚΗΣ ΕΚΠΑΙΔΕΥΣΗΣ

Ανάλυση του Εκπαιδευτικού Προσωπικού των Ιδιωτικών Σχολικών Μονάδων Α/θμιας και Β/θμιας Εκπαίδευσης

[Πλήθος και Τοποθετήσεις υπηρετούντων κατά φύλο, βαθμίδα εκπαίδευσης, σχέση εργασίας, διδακτικό ωράριο, ηλικιακή διάρθρωση, Διεύθυνση και Περιφερειακή Δ/νση Εκπαίδευσης]

Σχολικό έτος 2020-2021

Έκδοση 1.2.

Ιούνιος 2021

Περιεχόμενα

A.1. Πλήθος εκπαιδευτικού προσωπικού σε ιδιωτικές σχολικές μονάδες Α/θμιας και Β/θμιας Εκπαίδευσης, κατά σχέση εργασίας (Πίνακας 1).	3
A.1.1. Πλήθος ιδιωτικών εκπαιδευτικών που εργάζονται σε ιδιωτικές σχολικές μονάδες, κατά φύλο και σχέση εργασίας (Πίνακας 2).	3
A.2. Πλήθος ιδιωτικών εκπαιδευτικών κατά τύπο ιδιωτικής σχολικής μονάδας (Πίνακας 3).	4
A.2.0.1. Τοποθέτηση ιδιωτικών εκπαιδευτικών κατά τύπο ιδιωτικής σχολικής μονάδας (Πίνακες 4 και 5).	5
A.2.1. Πλήθος εκπαιδευτικών κατά φύλο και κατά τύπο σχολικής μονάδας. (Πίνακας 6).	7
A.2.1.1. Τοποθετήσεις εκπαιδευτικών κατά φύλο και κατά τύπο σχολικής μονάδας. (Πίνακας 7).	7
A.2.2. Πλήθος εκπαιδευτικών κατά φύλο και Βαθμίδα Εκπαίδευσης. (Γράφημα 7).	8
A.2.2.1. Τοποθετήσεις εκπαιδευτικών κατά φύλο και Βαθμίδα Εκπαίδευσης. (Γράφημα 8).	9
A.2.2.2. Εκπαιδευτικοί κατά τύπο σχολικής μονάδας που εργάζονται σε περισσότερες από μια Σχολικές Μονάδες.	9
A.3. Πλήθος εκπαιδευτικών κατά Βαθμίδα Εκπαίδευσης και σχέση εργασίας (Πίνακας 8).	10
A.3.1. Πλήθος εκπαιδευτικών στα Ιδιωτικά Νηπιαγωγεία κατά φύλο και σχέση εργασίας (Πίνακας 9). ..	10
A.3.2. Πλήθος εκπαιδευτικών στα Ιδιωτικά Δημοτικά Σχολεία κατά φύλο και σχέση εργασίας (Πίνακας 10)	11
A.3.3. Πλήθος εκπαιδευτικών στα Ιδιωτικά Γυμνάσια κατά φύλο και σχέση εργασίας (Πίνακας 11)	11
A.3.4. Πλήθος εκπαιδευτικών στα Ιδιωτικά Λύκεια κατά φύλο και σχέση εργασίας (Πίνακας 12)	11
A.4. Πλήθος ιδιωτικών εκπαιδευτικών κατά Βαθμολογική κατάταξη, φύλο και Εκπαιδευτική Βαθμίδα (Πίνακας 13).	12
A.5. Ηλικιακή διάρθρωση ιδιωτικών εκπαιδευτικών, ανεξαρτήτως φύλου (Πίνακας 14).	12
A.5.1 Ηλικιακή διάρθρωση ιδιωτικών εκπαιδευτικών κατά φύλο, ανεξαρτήτως Βαθμίδας Εκπαίδευσης (Πίνακας 15 και 16).	13
A.5.2. Ηλικιακή διάρθρωση ιδιωτικών εκπαιδευτικών Α/θμιας Εκπαίδευσης κατά φύλο (Πίνακας 17). ..	14
A.5.3. Ηλικιακή διάρθρωση ιδιωτικών εκπαιδευτικών Β/θμιας Εκπαίδευσης κατά φύλο (Πιν.18)	15
A.6. Κατάταξη του πλήθους των ιδιωτικών εκπ/κών βάσει του συμβασιοποιημένου υποχρεωτικού ωραρίου διδασκαλίας, ανεξαρτήτως Βαθμίδας και εργασιακής σχέσης (Πίν. 19).	15
A.6.1. Υποχρεωτικό διδακτικό ωράριο ιδιωτικών εκπ/κών κατά Βαθμίδα και φύλο (Πίν. 20).	16
A.6.2. Υποχρεωτικό διδακτικό ωράριο ιδιωτικών εκπ/κών κατά Βαθμίδα και Σχέση Εργασίας (Πίνακας 21).	17
A.7. Κατανομή ιδιωτικών εκπαιδευτικών κατά Περιφερειακή Διεύθυνση Εκπαίδευσης και Βαθμίδα Εκπαίδευσης (Πίνακας 22) και κατά φύλο (Πίνακας 23), ανεξαρτήτως εργασιακής σχέσης.	18
A.7.1. Κατανομή ιδιωτικών εκπαιδευτικών κατά Περιφερειακή Διεύθυνση Εκπαίδευσης και εργασιακή σχέση, ανεξαρτήτως φύλου (Πίνακας 24).	19
A.7.2. Κατανομή ιδιωτικών εκπαιδευτικών κατά Περιφερειακή Διεύθυνση Εκπαίδευσης και ηλικιακή ομάδα, ανεξαρτήτως φύλου (Πίνακας 25 και 26).	19
A.8.1. Κατανομή ιδιωτικών εκπαιδευτικών κατά Διεύθυνση Α/θμιας Εκπαίδευσης (Πίνακας 27).	20
A.8.2. Κατανομή ιδιωτικών εκπαιδευτικών κατά Διεύθυνση Α/θμιας Εκπαίδευσης και διδακτικό ωράριο (Πίνακας 28).	21

A.8.3. Κατανομή ιδιωτικών εκπαιδευτικών κατά Διεύθυνση Α/θμιας Εκπαίδευσης και Σχέση Εργασίας (Πίνακας 29).....	22
A.8.4. Κατανομή ιδιωτικών εκπαιδευτικών κατά Διεύθυνση Β/θμιας Εκπαίδευσης (Πίνακας 30).	23
A.8.5. Κατανομή ιδιωτικών εκπαιδευτικών κατά Διεύθυνση Β/θμιας Εκπαίδευσης και Διδακτικό ωράριο (Πίνακας 31).....	24
A.8.6. Κατανομή ιδιωτικών εκπαιδευτικών κατά Διεύθυνση Β/θμιας Εκπαίδευσης και Σχέση Εργασίας (Πίνακας 32).....	25
A.9. Κατανομή ιδιωτικών εκπαιδευτικών κατά Εκπαιδευτικό κλάδο (Πίνακας 33).	26
A.9.1. Κατανομή ιδιωτικών εκπαιδευτικών κατά Εκπαιδευτικό κλάδο και Σύμβαση Εργασίας (Πίνακας 34).	27
A.9.2. Κατανομή ιδιωτικών εκπαιδευτικών κατά Εκπαιδευτικό κλάδο και Διδακτικό Ωράριο (Πίνακας 35).	28
A.10. Ηλικιακή διάρθρωση ιδιωτικών εκπαιδευτικών κατά Εκπαιδευτικό κλάδο (Πίνακας 36).	29
A. 10.1. Ποσοστιαία κατανομή των ηλικιακών ομάδων κατά εκπαιδευτικό κλάδο, ανεξαρτήτως φύλου (Πίνακας 37).....	30
A.10.2. Ποσοστιαία κατανομή των διευρυμένων ηλικιακών ομάδων κατά εκπαιδευτικό κλάδο, ανεξαρτήτως φύλου (Πίνακας 38 και 39)	31
A.10.1. Ηλικιακή διάρθρωση ιδιωτικών εκπαιδευτικών κατά σχέση εργασίας (Πιν. 40-41).	33
A.11. Χρονική μεταβολή των καταγραφών των ιδιωτικών εκπαιδευτικών στο ΠΣ myschool, κατά σχέση εργασίας (Πίνακας 42, Γράφημα 20).	34
B.1. Μεταβολή του πλήθους του εκπαιδευτικού προσωπικού των ιδιωτικών σχολείων, μετά την έκδοση του ν.4713/2020.	35
B.1.2. Συγκριτική απεικόνιση του διδακτικού ωραρίου των ιδιωτικών εκπαιδευτικών, κατά φύλο και Βαθμίδα Εκπαίδευσης, για τα σχολικά έτη 2019-2020 και 2020-2021.	35
B.2. Εγγραφές στην Επετηρίδα Ιδιωτικών Εκπαιδευτικών (2017-2021).....	36
B.3. Χορηγήσεις αδειών ανατροφής τέκνου με αποδοχές σε εκπαιδευτικούς της ιδιωτικής Α/θμιας και Δευτεροβάθμιας Εκπαίδευσης (2017-2021).....	39

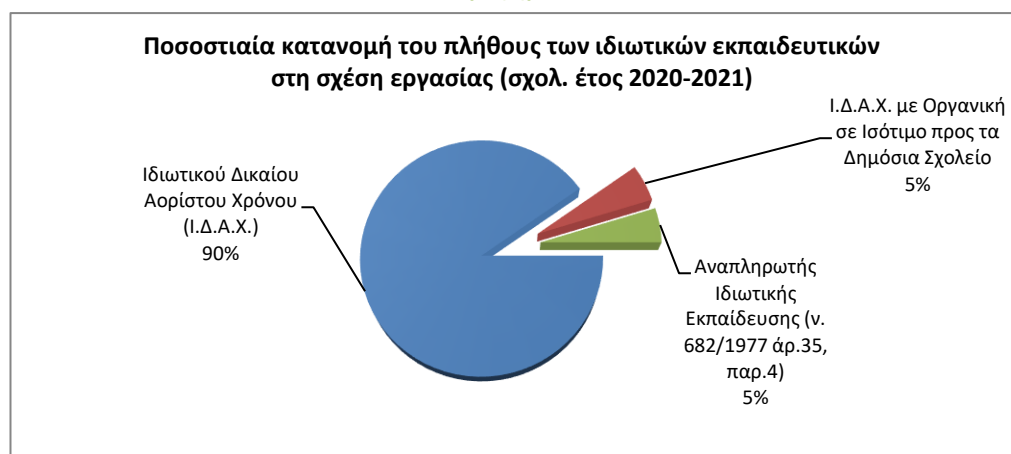
Α.1. Πλήθος εκπαιδευτικού προσωπικού σε ιδιωτικές σχολικές μονάδες Α/θμιας και Β/θμιας Εκπαίδευσης, κατά σχέση εργασίας (Πίνακας 1).

Πίνακας 1

Σχέση Εργασίας	1-6-2019		1-6-2020		1-6-2021	
	Καταμέτρηση από Α.Φ.Μ.	%	Καταμέτρηση από Α.Φ.Μ.	%	Καταμέτρηση από Α.Φ.Μ.	%
Ιδιωτικού Δικαίου Αορίστου Χρόνου (Ι.Δ.Α.Χ.)	4.940	71,70%	5.820	70,83%	8.108	90,22%
Ιδιωτικού Δικαίου Ορισμένου Χρόνου (Ι.Δ.Ο.Χ.)	1.141	16,56%	1.559	18,97%	0	0%
Ιδιωτικού Δικαίου Αορίστου Χρόνου (Ι.Δ.Α.Χ.) με Οργανική σε Ισότιμο προς τα Δημόσια Σχολείο	584	8,48%	453	5,51%	454	5,05%
Αναπληρωτής Ιδιωτικής Εκπαίδευσης (ν. 682/1977 άρ.35, παρ.4)	225	3,27%	385	4,69%	425	4,73%
Γενικό Άθροισμα	6.890		8.217		8.987	

Στοιχεία: Myschool¹ 1.6.2021

Γράφημα 1



Η μεγάλη πλειοψηφία (90% + 5%) των εκπαιδευτικών που εργάζονται σε ιδιωτικές σχολικές μονάδες έχουν σταθερή σύμβαση εργασίας (αορίστου χρόνου) με τον εργοδότη τους. Η πρόσφατη τροποποίηση του νομοθετικού πλαισίου (ν.4713/2020, ά. 10 και 36) φαίνεται να είχε σημαντική συμβολή σε αυτή τη θετική εξέλιξη.

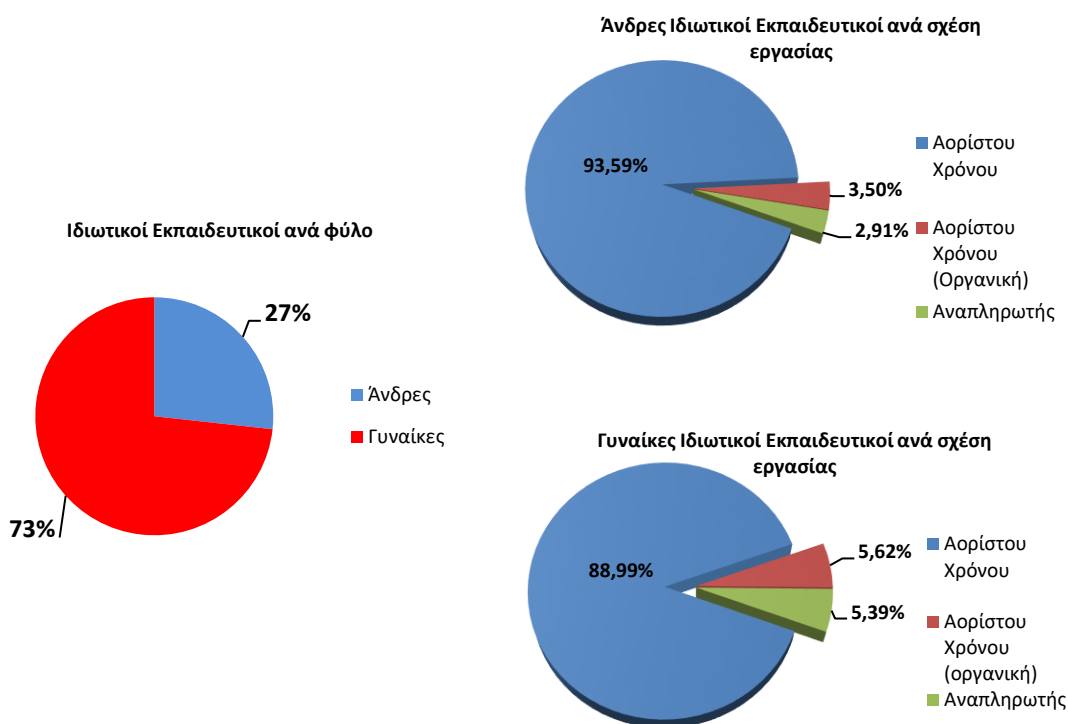
Α.1.1. Πλήθος ιδιωτικών εκπαιδευτικών που εργάζονται σε ιδιωτικές σχολικές μονάδες, κατά φύλο και σχέση εργασίας (Πίνακας 2).

Πίνακας 2

Φύλο / Σχέση Εργασίας	Πλήθος	% πλήθος	% Φύλο
Άνδρες	2,403	26.74%	
Αορίστου Χρόνου	2,249	25.03%	93.59%
Αορίστου Χρόνου (Οργανική)	84	0.93%	3.50%
Αναπληρωτής	70	0.78%	2.91%
Γυναίκες	6,584	73.26%	
Αορίστου Χρόνου	5,859	65.19%	88.99%
Αορίστου Χρόνου (οργανική)	370	4.12%	5.62%
Αναπληρωτής	355	3.95%	5.39%
Γενικό Άθροισμα	8,987		

¹ Τα στοιχεία στην Ενότητα με την ένδειξη Α. έχουν αντληθεί από το 12.3 στατιστικό του Myschool («Κατάλογος ιδιωτικών εκπαιδευτικών ανά Διεύθυνση Εκπαίδευσης»), εκτός αν αναφέρεται διαφορετικά.

Γράφημα 2



Περισσότεροι από **επτά στους δέκα** (73%) ιδιωτικούς εκπαιδευτικούς είναι γυναίκες. Το 95% (89% + 6%) **των γυναικών ιδιωτικών εκπαιδευτικών** έχουν σταθερή σχέση εργασίας (σύμβαση αορίστου χρόνου) με τους εργοδότες τους. Λίγο περισσότεροι, το 97% (94% + 3%) **των ανδρών** έχουν σταθερή σύμβαση εργασίας (αορίστου χρόνου) με τους εργοδότες τους.

A.2. Πλήθος² ιδιωτικών εκπαιδευτικών κατά τύπο ιδιωτικής σχολικής μονάδας (Πίνακας 3).

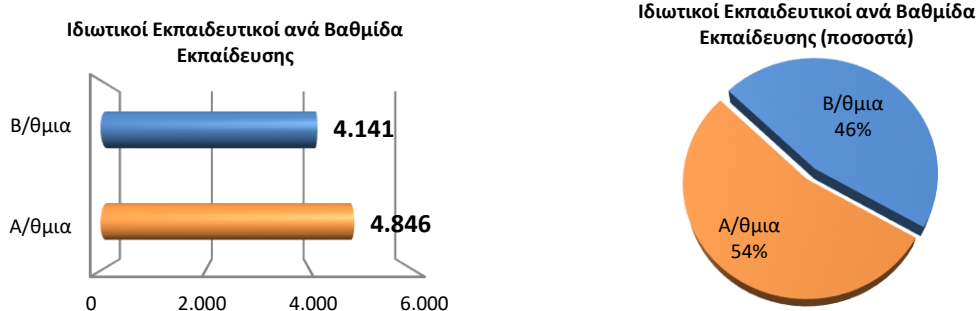
Πίνακας 3

Τύπος Σχολικής Μονάδας	Πλήθος σχολικών μονάδων	Πλήθος Εκπ/κών (μοναδικοί Α.Φ.Μ.)	% στο πλήθος
Ιδιωτικό Δημοτικό Σχολείο	167	3,478	38.70%
Ιδιωτικό Γυμνάσιο	114	2,177	24.22%
Ιδιωτικό Λύκειο	111	1,923	21.40%
Ιδιωτικό Νηπιαγωγείο	846	1,368	15.22%
Ιδιωτικό Ημερήσιο ΕΠΑΛ	3	20	0.22%
Ιδιωτικό Εσπερινό ΕΠΑΛ	1	12	0.13%
Ιδιωτικό Εσπερινό Λύκειο	1	9	0,10%
Γενικό Άθροισμα	1.243	8.987	

Στοιχεία: Myschool, 1.6.2021. Το πλήθος των σχολικών μονάδων έχει ληφθεί από το Στατιστικό 12.1 («Εκτεταμένα Στοιχεία Σχολικών Μονάδων») του ΠΣ Myschool και αφορά στο πλήθος των ιδιωτικών σχολικών μονάδων κατά τύπο, που δεν τελούν σε αναστολή την 15^η-6-2021.

² Το Πλήθος εκπ/κων αναφέρεται στο σύνολο των Φυσικών Προσώπων (μοναδικοί Α.Φ.Μ.) με την κάθε φορά αναλυθείσα ιδιότητα (π.χ. **γυναίκα** ιδιωτική εκπαιδευτικός που εργάζεται σε Γυμνάσιο). Ένας Α.Φ.Μ. καταμετράται μόνο μια φορά.

Γράφημα 3



Α.2.0.1. Τοποθέτηση ιδιωτικών εκπαιδευτικών κατά τύπο ιδιωτικής σχολικής μονάδας (Πίνακες 4 και 5).

Πίνακας 4

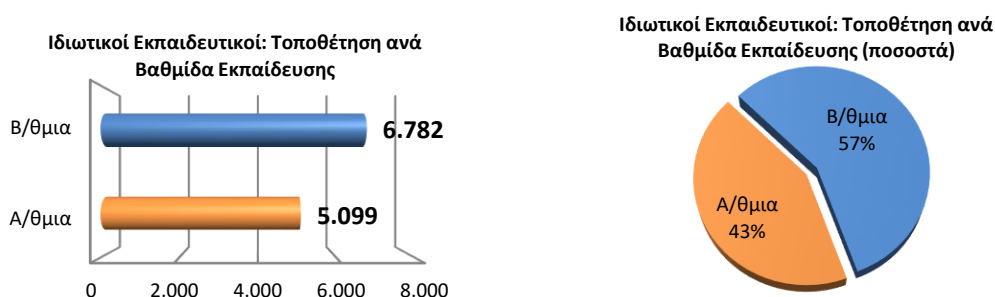
Εκπαιδευτικοί που εργάζονται σε μια (1) σχολική μονάδα	6.215
Εκπαιδευτικοί που εργάζονται σε δυο (2) σχολικές μονάδες	2.194
Εκπαιδευτικοί που εργάζονται σε τρεις (3) σχολικές μονάδες	356
Εκπαιδευτικοί που εργάζονται σε τέσσερις (4) σχολικές μονάδες	50
Εκπαιδευτικοί που εργάζονται σε πέντε (5) σχολικές μονάδες	2
Γενικό Άθροισμα	11.881

Στοιχεία: Myschool, 1.6.2021

Πίνακας 5

Τύπος Σχολικής Μονάδας	Πλήθος Τοποθετημένων ³	% στο πλήθος
Ιδιωτικό Δημοτικό Σχολείο	3,520	29.63%
Ιδιωτικό Γυμνάσιο	4,106	34.56%
Ιδιωτικό Λύκειο	2,635	22.18%
Ιδιωτικό Νηπιαγωγείο	1,579	13.29%
Ιδιωτικό Ημερήσιο ΕΠΑΛ	22	0.19%
Ιδιωτικό Εσπερινό ΕΠΑΛ	12	0.10%
Ιδιωτικό Εσπερινό Λύκειο	7	0.06%
Γενικό Άθροισμα	11.881	

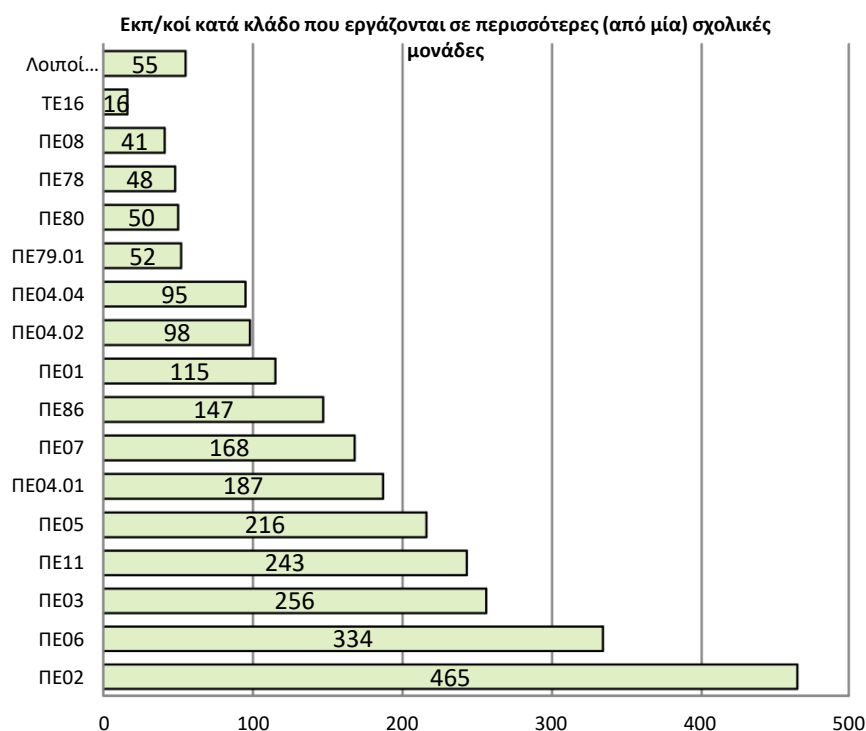
Γράφημα 4



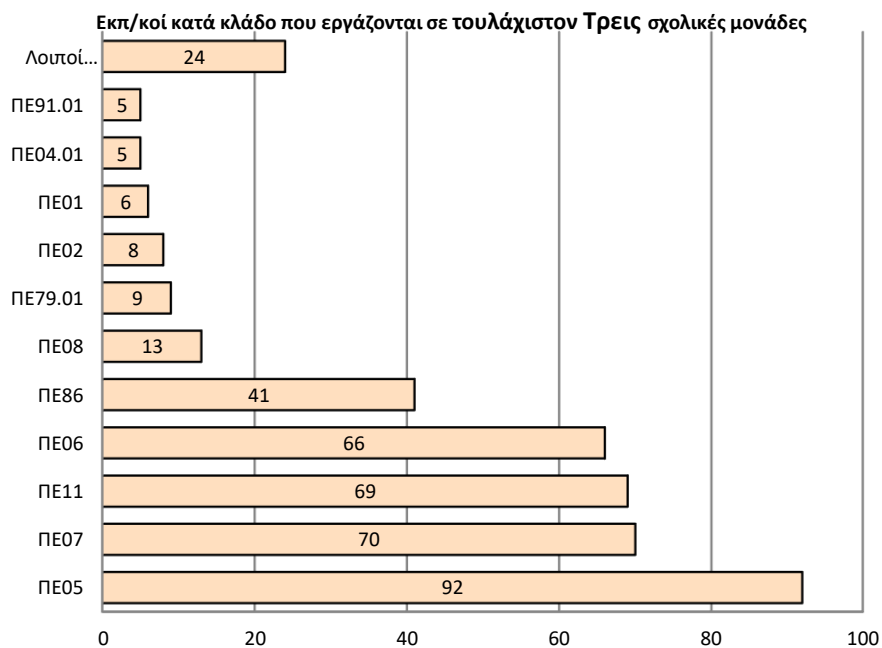
Στοιχεία: Myschool, 1.6.2021 (Stat. 12.4)

³ Ένα φυσικό πρόσωπο (με μοναδικό Α.Φ.Μ.) μπορεί να έχει δύο ή περισσότερες ιδιότητες (π.χ. να εργάζεται σε Γυμνάσιο και σε Λύκειο ή Δημοτικό), συνεπώς στο *πλήθος τοποθετημένων εκπ/κων* που αναφέρεται στον Πίνακα 5, ένας Α.Φ.Μ. μπορεί να καταμετράται περισσότερες από μια φορές.

Γράφημα 5



Γράφημα 6



Στοιχεία: Myschool, 1.6.2021 (Stat. 12.4). Επεξεργασία στοιχείων Τμήμα Β' Δ/σης Ιδιωτικής Εκπαίδευσης.

Το **Γράφημα 6** αποτελεί γνήσιο υποσύνολο του **Γραφήματος 5**. Το Γράφημα που παρουσιάζει τις συχνότητες εμφάνισης των εκπαιδευτικών κλάδων και ειδικοτήτων των ιδιωτικών εκπαιδευτικών που διδάσκουν σε δύο σχολικές μονάδες, παραλήφθηκε επειδή παρουσιάζει ανάλογες συχνότητες με αυτές του Γραφήματος 5 (ΠΕ02: 457, ΠΕ06: 268, ΠΕ11:174, ΠΕ03: 254, ΠΕ04.01:182, ΠΕ05:124, ΠΕ86:106, ΠΕ01:109 κ.ο.κ.).

A.2.1. Πλήθος εκπαιδευτικών κατά φύλο και κατά τύπο σχολικής μονάδας. (Πίνακας 6).

Πίνακας 6

Φύλο / Τύπος Σχολικής Μονάδας	Πλήθος	% στο πλήθος	% στο Φύλο
Άνδρες	2,403	26.74%	
Ιδιωτικό Γυμνάσιο	718	7.99%	29.88%
Ιδιωτικό Δημοτικό Σχολείο	652	7.25%	27.13%
Ιδιωτικό Εσπερινό ΕΠΑΛ	10	0.11%	0.42%
Ιδιωτικό Εσπερινό Λύκειο	4	0.04%	0.17%
Ιδιωτικό Ημερήσιο ΕΠΑΛ	12	0.13%	0.50%
Ιδιωτικό Λύκειο	967	10.76%	40.24%
Ιδιωτικό Νηπιαγωγείο	40	0.45%	1.66%
Γυναίκες	6,584	73.26%	
Ιδιωτικό Γυμνάσιο	1,459	16.23%	22.16%
Ιδιωτικό Δημοτικό Σχολείο	2,826	31.45%	42.92%
Ιδιωτικό Εσπερινό ΕΠΑΛ	2	0.02%	0.03%
Ιδιωτικό Εσπερινό Λύκειο	5	0.06%	0.08%
Ιδιωτικό Ημερήσιο ΕΠΑΛ	8	0.09%	0.12%
Ιδιωτικό Λύκειο	956	10.64%	14.52%
Ιδιωτικό Νηπιαγωγείο	1,328	14.78%	20.17%
Γενικό Άθροισμα	8,987		

Στοιχεία: Myschool, 1.6.2021

Περίπου **δύο στους πέντε άνδρες** (40,24%) ιδιωτικούς εκπαιδευτικούς **διδάσκουν σε Λύκειο** και περισσότεροι από **έναν στους τέσσερις** (29,88%) **σε Γυμνάσιο**. **Ομοίως, ένας στους τέσσερις** (27,13%) **άνδρες** ιδιωτικούς εκπαιδευτικούς **διδάσκουν σε Δημοτικό**. Το μεγαλύτερο ποσοστό (42,92%) των **γυναικών ιδιωτικών εκπαιδευτικών διδάσκουν σε Δημοτικά Σχολεία**. Οι **γυναίκες που διδάσκουν στα ιδιωτικά Γυμνάσια υπερτερούν αριθμητικά των ανδρών συναδέλφων τους** (1.459 έναντι 718).

A.2.1.1. Τοποθετήσεις⁴ εκπαιδευτικών κατά φύλο και κατά τύπο σχολικής μονάδας. (Πίνακας 7).

Πίνακας 7

Φύλο / Τύπος Σχολικής Μονάδας	Πλήθος Τοποθετημένων	% στο πλήθος	% στο Φύλο
Άνδρες	3,492	29.39%	
Ιδιωτικό Γυμνάσιο	1,520	12.79%	43.53%
Ιδιωτικό Δημοτικό Σχολείο	694	5.84%	19.87%
Ιδιωτικό Εσπερινό ΕΠΑΛ	10	0.08%	0.29%
Ιδιωτικό Εσπερινό Λύκειο	3	0.03%	0.09%
Ιδιωτικό Ημερήσιο ΕΠΑΛ	13	0.11%	0.37%
Ιδιωτικό Λύκειο	1,155	9.72%	33.08%
Ιδιωτικό Νηπιαγωγείο	97	0.82%	2.78%

⁴ Για τη διαφορά μεταξύ Πλήθους εκπ/κών και Τοποθετήσεων εκπ/κών δες υποσημειώσεις 2 και 3.

Φύλο / Τύπος Σχολικής Μονάδας	Πλήθος Τοποθετημένων	% στο πλήθος	% στο Φύλο
Γυναίκες	8,389	70.61%	
Ιδιωτικό Γυμνάσιο	2,586	21.77%	30.83%
Ιδιωτικό Δημοτικό Σχολείο	2,826	23.79%	33.69%
Ιδιωτικό Εσπερινό ΕΠΑΛ	2	0.02%	0.02%
Ιδιωτικό Εσπερινό Λύκειο	4	0.03%	0.05%
Ιδιωτικό Ημερήσιο ΕΠΑΛ	9	0.08%	0.11%
Ιδιωτικό Λύκειο	1,480	12.46%	17.64%
Ιδιωτικό Νηπιαγωγείο	1,482	12.47%	17.67%
Γενικό Άθροισμα	11,881		

Στοιχεία: Myschool, 1.6.2021 (Stat. 12.4)

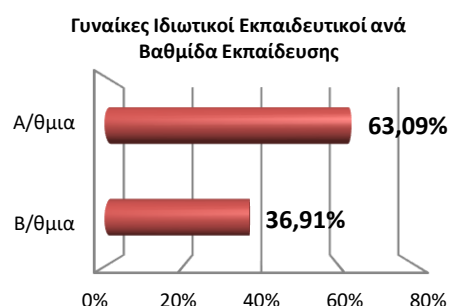
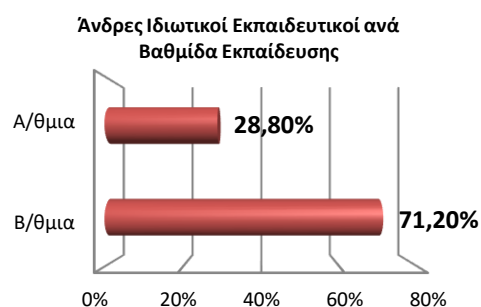
Οι πολλαπλές τοποθετήσεις (Πίνακας 7) δεν μεταβάλουν ουσιαδώς τις παρατηρήσεις από τις καταγραφές που προέρχονται από την υπαγωγή της κάθε οντότητας στον τύπο σχολικής μονάδας στην οποία έχει καταταχθεί βάσει του διοριστηρίου του (μοναδικό Α.Φ.Μ.) – Πίνακας 6.

A.2.2. Πλήθος εκπαιδευτικών κατά φύλο και Βαθμίδα Εκπαίδευσης. (Γράφημα 7).

Γράφημα 7

Φύλο/ Βαθμίδα Εκπαίδευσης	Πλήθος	% στο φύλο
Άνδρες	2.403	
Β/θμια	1.711	71,20%
Α/θμια	692	28,80%
Γυναίκες	6.584	
Β/θμια	2.430	36,91%
Α/θμια	4.154	63,09%

Στοιχεία: Myschool, 1.6.2021



Περισσότεροι από **επτά στους δέκα άνδρες** (71,20%) ιδιωτικούς εκπαιδευτικούς **εργάζονται στη Β/θμια Εκπαίδευση**, ενώ περισσότερες από **έξι στις δέκα γυναίκες** (63,09%) **εργάζονται στην Α/θμια Εκπαίδευση**.

Α.2.2.1. Τοποθετήσεις εκπαιδευτικών κατά φύλο και Βαθμίδα Εκπαίδευσης. (Γράφημα 8).

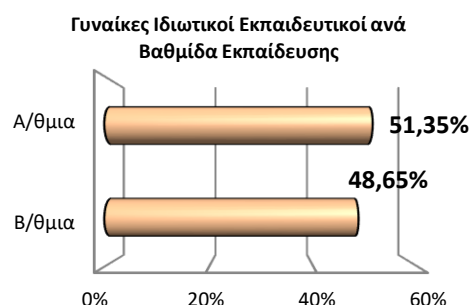
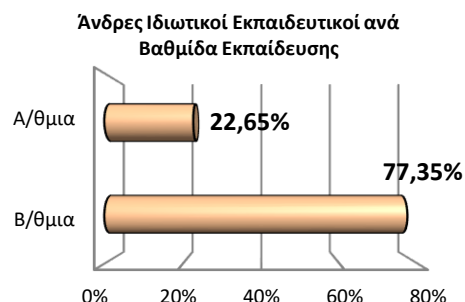
Γράφημα 8

Φύλο/ Βαθμίδα Εκπαίδευσης	Τοποθέτηση	% στο φύλο
Άνδρες	3.492	
Β/θμια	2.701	77,35%
Α/θμια	791	22,65%
Γυναίκες	8.389	
Β/θμια	4.081	48,65%
Α/θμια	4.308	51,35%

Στοιχεία: Myschool, 1.6.2021 (Stat. 12.4)

Παρατήρηση:

Οι Γυναίκες ιδιωτικοί εκπαιδευτικοί που υπάγονται σε κοινούς κλάδους και εργάζονται στην Α/θμια Εκπαίδευση τοποθετούνται και στην Β/θμια Εκπαίδευση συχνότερα από τους άνδρες ομολόγους τους.



Α.2.2.2. Εκπαιδευτικοί κατά τύπο σχολικής μονάδας που εργάζονται σε περισσότερες από μια Σχολικές Μονάδες.

Φύλο/ Τύπος Σχολ. Μονάδ.	Πλήθος Σχολικών Μονάδων Διδασκαλίας				Γενικό Άθροισμα
	2	3	4	5	
Άνδρες					
Ιδιωτικό Γυμνάσιο	645	85	15	1	746
Ιδιωτικό Δημοτικό Σχολείο	56	76	17	2	151
Ιδιωτικό Εσπερινό ΕΠΑΛ	0	0	0	0	0
Ιδιωτικό Εσπερινό Λύκειο	0	0	0	0	0
Ιδιωτικό Ημερήσιο ΕΠΑΛ	1	0	0	0	1
Ιδιωτικό Λύκειο	624	85	15	1	725
Ιδιωτικό Νηπιαγωγείο	9	8	3	1	21
Μερικό Σύνολο	1.335	254	50	5	1.644
Γυναίκες					
Ιδιωτικό Γυμνάσιο	885	231	52	2	1,170
Ιδιωτικό Δημοτικό Σχολείο	182	220	9	1	412
Ιδιωτικό Εσπερινό ΕΠΑΛ	0	0	0	0	0
Ιδιωτικό Εσπερινό Λύκειο	1	0	0	0	1
Ιδιωτικό Ημερήσιο ΕΠΑΛ	0	0	1	0	1
Ιδιωτικό Λύκειο	804	229	53	2	1,088
Ιδιωτικό Νηπιαγωγείο	38	9	5	0	52
Μερικό Σύνολο	1.910	689	120	5	2.724
Γενικό Άθροισμα	3.245	943	170	10	4.368

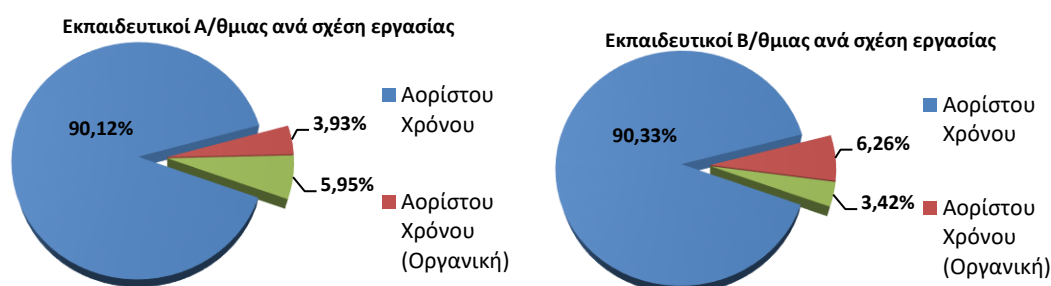
Στοιχεία Myschool 1.6.2021 (Επεξεργασία: Τμήμα Β' Δ/ση Ιδιωτικής Εκπαίδευσης)

Α.3. Πλήθος εκπαιδευτικών κατά Βαθμίδα Εκπαίδευσης και σχέση εργασίας (Πίνακας 8).

Πίνακας 8

Βαθμίδα Εκπαίδευσης / Σχέση εργασίας	Πλήθος	%
Α/θμια Εκπαίδευση		
Ιδιωτικού Δικαίου Αορίστου Χρόνου (Ι.Δ.Α.Χ.)	4.196	90,12%
Ιδιωτικού Δικαίου Αορίστου Χρόνου (Ι.Δ.Α.Χ.) με Οργανική	183	3,93%
Αναπληρωτής Ιδιωτικής Εκπαίδευσης (ν. 682/1977 άρ.35, παρ.4)	277	5,95%
Γενικό Άθροισμα στην Α/θμια	4.656	
Β/θμια Εκπαίδευση		
Ιδιωτικού Δικαίου Αορίστου Χρόνου (Ι.Δ.Α.Χ.)	3.912	90,33%
Ιδιωτικού Δικαίου Αορίστου Χρόνου (Ι.Δ.Α.Χ.) με Οργανική	271	6,26%
Αναπληρωτής Ιδιωτικής Εκπαίδευσης (ν. 682/1977 άρ.35, παρ.4)	148	3,42%
Γενικό Άθροισμα στην Β/θμια	4.331	

Γράφημα 9



Το 94,05% των ιδιωτικών εκπαιδευτικών που εργάζονται στην Α/θμια Εκπαίδευση έχουν σταθερή σχέση εργασίας με τους εργοδότες τους, ενώ στην Β/θμια εκπαίδευση σταθερή σχέση εργασίας έχει το 96,59%.

Α.3.1. Πλήθος εκπαιδευτικών στα Ιδιωτικά Νηπιαγωγεία κατά φύλο και σχέση εργασίας (Πίνακας 9)

Πίνακας 9

Ιδιωτικά Νηπιαγωγεία	Φύλο		Σύνολο	%	% στο σύνολο της σχέσης εργασίας	
	Άνδρες	Γυναίκες			Άνδρες	Γυναίκες
Σχέση εργασίας						
Αορίστου Χρόνου (Ι.Δ.Α.Χ.)	26	1,211	1,237	93.64%	2.10%	97.90%
Αορίστου Χρόνου με Οργανική	0	12	12	0.91%	0.00%	100.00%
Αναπληρωτής Ιδιωτικής Εκπαίδευσης	2	70	72	5.45%	2.78%	97.22%
Σύνολο	28	1,293	1,321		2.12%	97.88%

Στοιχεία: Myschool, 1.6.2021

Σχεδόν στο σύνολό τους (97,88%) οι εκπαιδευτικοί που εργάζονται στα ιδιωτικά νηπιαγωγεία είναι γυναίκες. Το 94.55% των εκπαιδευτικών των ιδιωτικών Νηπιαγωγείων έχουν σταθερή σχέση εργασίας με τους εργοδότες τους.

Α.3.2. Πλήθος εκπαιδευτικών στα Ιδιωτικά Δημοτικά Σχολεία κατά φύλο και σχέση εργασίας (Πίνακας 10)

Πίνακας 10

Ιδιωτικά Δημοτικά Σχολεία	Φύλο			%	% στο σύνολο της σχέσης εργασίας	
	Άνδρες	Γυναίκες	Σύνολο		Άνδρες	Γυναίκες
Σχέση εργασίας						
Αορίστου Χρόνου (Ι.Δ.Α.Χ.)	578	2,381	2,959	88.73%	19.53%	80.47%
Αορίστου Χρόνου με Οργανική	17	154	171	5.13%	9.94%	90.06%
Αναπληρωτής Ιδιωτικής Εκπαίδευσης	33	172	205	6.15%	16.10%	83.90%
Σύνολο	628	2,707	3,335		18.83%	81.17%

Στοιχεία: Myschool, 1.6.2021

Οκτώ στους δέκα εκπαιδευτικούς (81,17%) που εργάζονται σε ιδιωτικά Δημοτικά Σχολεία είναι γυναίκες. Το 93.86% των εκπαιδευτικών που εργάζονται σε ιδιωτικά Δημοτικά Σχολεία έχουν σταθερή σχέση εργασίας.

Α.3.3. Πλήθος εκπαιδευτικών στα Ιδιωτικά Γυμνάσια κατά φύλο και σχέση εργασίας (Πίνακας 11)

Πίνακας 11

Ιδιωτικά Γυμνάσια	Φύλο			%	% στο σύνολο της σχέσης εργασίας	
	Άνδρες	Γυναίκες	Σύνολο		Άνδρες	Γυναίκες
Σχέση εργασίας						
Αορίστου Χρόνου (Ι.Δ.Α.Χ.)	458	986	1,444	88.75%	31.72%	68.28%
Αορίστου Χρόνου με Οργανική	18	99	117	7.19%	15.38%	84.62%
Αναπληρωτής Ιδιωτικής Εκπαίδευσης	18	48	66	4.06%	27.27%	72.73%
Σύνολο	494	1,133	1,627		30.36%	69.64%

Στοιχεία: Myschool, 1.6.2021

Δύο στους τρεις εκπαιδευτικούς (69,64%) που εργάζονται σε ιδιωτικά Γυμνάσια είναι γυναίκες. Το 95.94% των εκπαιδευτικών που εργάζονται σε ιδιωτικά Γυμνάσια έχουν σταθερή σχέση εργασίας.

Α.3.4. Πλήθος εκπαιδευτικών στα Ιδιωτικά Λύκεια⁵ κατά φύλο και σχέση εργασίας (Πίνακας 12)

Πίνακας 12

Ιδιωτικά Λύκεια	Φύλο			%	% στο σύνολο της σχέσης εργασίας	
	Άνδρες	Γυναίκες	Σύνολο		Άνδρες	Γυναίκες
Σχέση εργασίας						
Αορίστου Χρόνου (Ι.Δ.Α.Χ.)	1,187	1,281	2,468	91.27%	48.10%	51.90%
Αορίστου Χρόνου με Οργανική	49	105	154	5.70%	31.82%	68.18%
Αναπληρωτής Ιδιωτικής Εκπαίδευσης	17	65	82	3.03%	20.73%	79.27%
Σύνολο	1,253	1,451	2,704		46.34%	53.66%

Στοιχεία: Myschool, 1.6.2021

Τα δύο φύλα, στο εκπαιδευτικό προσωπικό των ιδιωτικών Λυκείων, αντιπροσωπεύονται σχεδόν ισότιμα. Το 96,97% των εκπαιδευτικών που εργάζονται σε ιδιωτικά Λύκεια έχουν σταθερή σχέση εργασίας με τους εργοδότες τους.

⁵ Περιλαμβάνονται Ημερήσια και Εσπερινά ΕΠΑΛ, Εσπερινά Λύκεια και ΓΕ.Λ.

A.4. Πλήθος ιδιωτικών εκπαιδευτικών κατά Βαθμολογική κατάταξη, φύλο και Εκπαιδευτική Βαθμίδα (Πίνακας 13).

Πίνακας 13

Φύλο/ Εκπ/κή Βαθμίδα	Α΄	Β΄	Γ΄	Σύνολο	Α΄	Β΄	Γ΄
ΑΝΔΡΕΣ	968	71	1,364	2,403	40.28%	2.95%	56.76%
Α/ΘΜΙΑ	213	46	397	656	32.47%	7.01%	60.52%
Β/ΘΜΙΑ	755	25	967	1,747	43.22%	1.43%	55.35%
ΓΥΝΑΙΚΕΣ	1,873	379	4,332	6,584	28.45%	5.76%	65.80%
Α/ΘΜΙΑ	924	352	2,724	4,000	23.10%	8.80%	68.10%
Β/ΘΜΙΑ	949	27	1,608	2,584	36.73%	1.04%	62.23%
Σύνολο	2,841	450	5,696	8,987	31.61%	5.01%	63.38%

Στοιχεία: Myschool, 1.6.2021

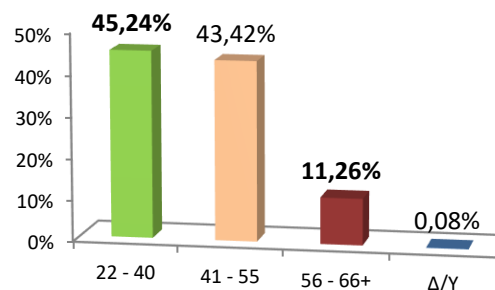
Από τον ανωτέρω Πίνακα συνάγεται ότι από τους άνδρες εκπαιδευτικούς που εργάζονται στην ιδιωτική Β/θμια Εκπαίδευση, το **43,22%** κατέχει τον βαθμό Α΄, ενώ από τις γυναίκες εκπαιδευτικούς που εργάζονται στην Α/θμια Εκπαίδευση οι **δύο στις τρεις** (68,10%) περίπου, κατέχουν το βαθμό Γ΄.

A.5. Ηλικιακή διάρθρωση ιδιωτικών εκπαιδευτικών, ανεξαρτήτως φύλου (Πίνακας 14).

Πίνακας 14

Ηλικιακή Ομάδα	ΠΛΗΘΟΣ	%	
22 - 30	1,428	15.89%	
31 - 40	2,638	29.35%	45.24%
41 - 45	1,260	14.02%	
46 - 50	1,228	13.66%	
51 - 55	1,414	15.73%	43.42%
56 - 60	687	7.64%	
61 - 65	259	2.88%	
66+	66	0.73%	11.26%
δ/υ	7	0.08%	
Σύνολο	8,987		

Γράφημα 10



Στοιχεία: Myschool, 1.6.2021

Σχεδόν ένας στους δύο (45,24%) ιδιωτικούς εκπαιδευτικούς (ανεξαρτήτως φύλου και Βαθμίδας Εκπαίδευσης στην οποία διδάσκουν) ανήκουν στην ηλικιακή ομάδα 22-40, ενώ μόλις ένας στους δέκα (11,26%) έχει ηλικία μεγαλύτερη των 56 ετών.

Περίπου ένας στους τρεις (29,35%) ιδιωτικούς εκπαιδευτικούς, ανεξαρτήτως φύλου και Βαθμίδας Εκπαίδευσης στην οποία διδάσκουν, ανήκουν στην ηλικιακή ομάδα 31 -40.

A.5.1 Ηλικιακή διάρθρωση ιδιωτικών εκπαιδευτικών κατά φύλο, ανεξαρτήτως Βαθμίδας Εκπαίδευσης (Πίνακας 15 και 16).

Πίνακας 15

Ηλικιακή Ομάδα	ΑΝΔΡΕΣ		ΓΥΝΑΙΚΕΣ			ΣΥΝΟΛΟ	
	ΠΛΗΘΟΣ	%		ΠΛΗΘΟΣ	%		
22 - 30	168	6.99%		1,260	19.14%	1,428	
31 - 40	497	20.68%	27.67%	2,141	32.52%	51.66%	2,638
41 - 45	386	16.06%		874	13.27%	1,260	
46 - 50	393	16.35%		835	12.68%	1,228	
51 - 55	477	19.85%	52.27%	937	14.23%	40.19%	1,414
56 - 60	305	12.69%		382	5.80%	687	
61 - 65	136	5.66%		123	1.87%	259	
66+	40	1.66%	20.02%	26	0.39%	8.07%	66
δ/υ	1	0.04%		6	0.09%	7	
Γενικό Άθροισμα	2,403			6,584		8,987	

Στοιχεία: Myschool, 1.6.2021 (επεξεργασία δεδομένων από Τμ. Β' της Δ/σης Ιδιωτ. Εκπαίδευσης)

Ένας στους δύο (52,27%) άντρες ιδιωτικούς εκπαιδευτικούς είναι μέσης ηλικίας (41-55), ενώ περίπου μία στις δύο (51,66%) γυναίκες είναι από 22 έως 40 ετών.

Η μέση ηλικία των ανδρών ιδιωτικών εκπαιδευτικών είναι 46,56 έτη και η διάμεση είναι 48 έτη. Η μέση ηλικία των γυναικών ιδιωτικών εκπαιδευτικών είναι 41,16 έτη και η διάμεση είναι 40 έτη. Άρα, η μέση και η διάμεση ηλικία των ανδρών εντάσσεται στην ηλικιακή ομάδα 46-50, ενώ η μέση και διάμεση ηλικία των γυναικών στις ηλικιακές ομάδες 41-45 και 31-40, αντίστοιχα.

Εντός των ηλικιακών ομάδων οι μέσες τιμές έχουν ως κατωτέρω (Πίνακας 16).

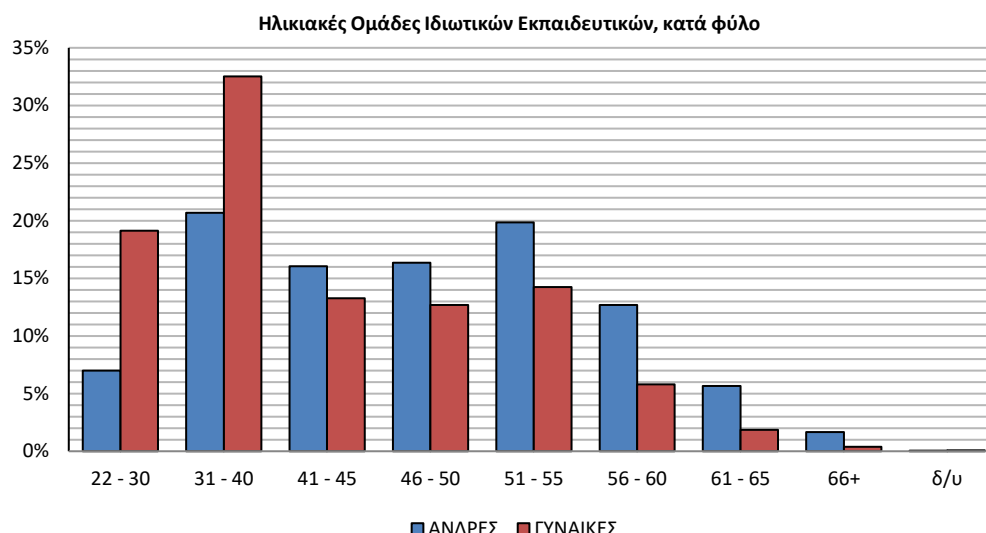
Πίνακας 16

Μέσος όρος ανά Ηλικιακή Ομάδα	ΦΥΛΟ		μ.ο. στην Η.Ο.
	Άνδρες	Γυναίκες	
22 - 30	27.7	27.3	27.5
31 - 40	35.9	35.3	35.6
41 - 45	43.0	42.8	42.9
46 - 50	48.2	48.1	48.2
51 - 55	52.8	52.8	52.8
56 - 60	57.7	57.5	57.6
61 - 65	62.6	62.4	62.5
66+	67.9	67.8	67.8

Στοιχεία: Myschool, 1.6.2021 (επεξεργασία δεδομένων από Τμ. Β' της Δ/σης Ιδιωτ. Εκπαίδευσης)

Στις νεώτερες ηλικιακές ομάδες (22-30, 31-40, 41-45 και 46-50) ο μ.ο. ηλικίας στο εσωτερικό της κάθε ηλικιακής ομάδας βρίσκεται πλησιέστερα στις παρυφές του άνω άκρου της κάθε ηλικιακής ομάδας, ενώ στις μεγαλύτερες ηλικιακές ομάδες (51-55, 56-60, 61-65 και 66+) ο μ.ο. ηλικίας στο εσωτερικό της κάθε ηλικιακής ομάδας βρίσκεται πλησιέστερα στις παρυφές του κάτω άκρου της κάθε ηλικιακής ομάδας.

Γράφημα 11



Α.5.2. Ηλικιακή διάρθρωση ιδιωτικών εκπαιδευτικών Α/θμιας Εκπαίδευσης κατά φύλο (Πίνακας 17).

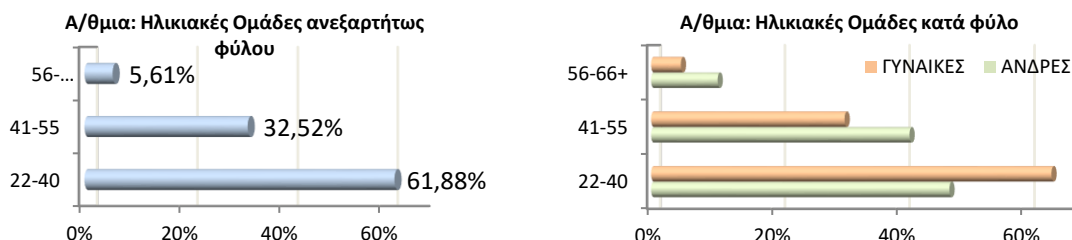
Πίνακας 17

Α/θμια Ηλ.Ομάδα	ΑΝΔΡΕΣ		ΓΥΝΑΙΚΕΣ			ΣΥΝΟΛΟ	%		
	ΠΛΗΘΟΣ	%	ΠΛΗΘΟΣ	%	%				
22 - 30	109	16.62%	1,086	27.15%		1,195	25.67%		
31 - 40	205	31.25%	47.87%	1,481	37.03%	64.18%	1,686	36.21%	61.88%
41 - 45	98	14.94%		446	11.15%		544	11.68%	
46 - 50	86	13.11%		413	10.33%		499	10.72%	
51 - 55	88	13.41%	41.46%	383	9.58%	31.05%	471	10.12%	32.52%
56 - 60	51	7.77%		138	3.45%		189	4.06%	
61 - 65	12	1.83%		41	1.03%		53	1.14%	
66+	7	1.07%	10.67%	12	0.30%	4.78%	19	0.41%	5.61%
δ/υ	0	0.00%		0	0.00%		0	0.00%	
Άθροισμα	656			4,000			4,656		

Στοιχεία: Myschool, 1.6.2021 (επεξεργασία Τμ. Β' της Δ/σης Ιδιωτικής Εκπαίδευσης)

Στην Α/θμια Εκπαίδευση, όπου υπερτερούν αριθμητικά οι γυναίκες ιδιωτικοί εκπαιδευτικοί, έξι στους δέκα διδάσκοντες (61,88%) υπάγεται στην ηλικιακή ομάδα 22-40.

Γράφημα 12



Μόλις πέντε στις εκατό γυναίκες εκπαιδευτικούς της Α/θμιας είναι μεγαλύτερη από 56 ετών. Μια στις τρεις γυναίκες (37,03%) εκπαιδευτικούς της Α/θμιας ιδιωτικής εκπαίδευσης υπάγεται στην ηλικιακή ομάδα 31-40 και μια στις τέσσερις (27,15%) στην ηλικιακή ομάδα 22-30.

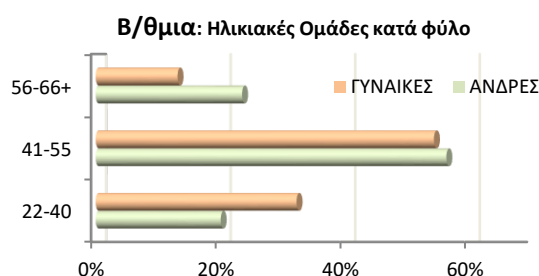
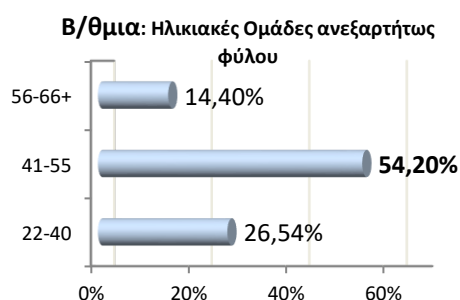
Α.5.3. Ηλικιακή διάρθρωση ιδιωτικών εκπαιδευτικών Β/θμιας Εκπαίδευσης κατά φύλο (Πιν.18)

Πίνακας 18

Β/θμια Ηλ.Ομάδα	ΑΝΔΡΕΣ		ΓΥΝΑΙΚΕΣ			ΣΥΝΟΛΟ	%
	ΠΛΗΘΟΣ	%	ΠΛΗΘΟΣ	%	%		
22 - 30	59	3.38%	174	6.73%		233	5.38%
31 - 40	292	16.71%	660	25.54%	32.28%	952	21.98% 27.36%
41 - 45	288	16.49%	428	16.56%		716	16.53%
46 - 50	307	17.57%	422	16.33%		729	16.83%
51 - 55	389	22.27%	554	21.44%	54.33%	943	21.77% 55.14%
56 - 60	254	14.54%	244	9.44%		498	11.50%
61 - 65	124	7.10%	82	3.17%		206	4.76%
66+	33	1.89%	14	0.54%	13.16%	47	1.09% 17.34%
δ/υ	1	0.06%	6	0.23%		7	0.16%
Άθροισμα	1,747		2,584			4,331	

Στοιχεία: Myschool, 1.6.2021 (επεξεργασία Τμ. Β' της Δ/σης Ιδιωτικής Εκπαίδευσης)

Γράφημα 13



Ένας στους τέσσερις (23,53%) άνδρες ιδιωτικούς εκπαιδευτικούς και μια στις οκτώ (13,16%) γυναίκες που εργάζονται σε ιδιωτικές σχολικές μονάδες Β/θμιας Εκπαίδευσης, είναι μεγαλύτεροι από 56 ετών.

Το 55,14% των εκπαιδευτικών (ανεξαρτήτως φύλου) της Β/θμιας Εκπαίδευσης είναι μεσήλικες (υπάγεται στην ηλικιακή ομάδα 41-55).

Α.6. Κατάταξη του πλήθους των ιδιωτικών εκπ/κών βάσει του συμβασιολογημένου υποχρεωτικού ωραρίου διδασκαλίας, ανεξαρτήτως Βαθμίδας και εργασιακής σχέσης (Πίν. 19).

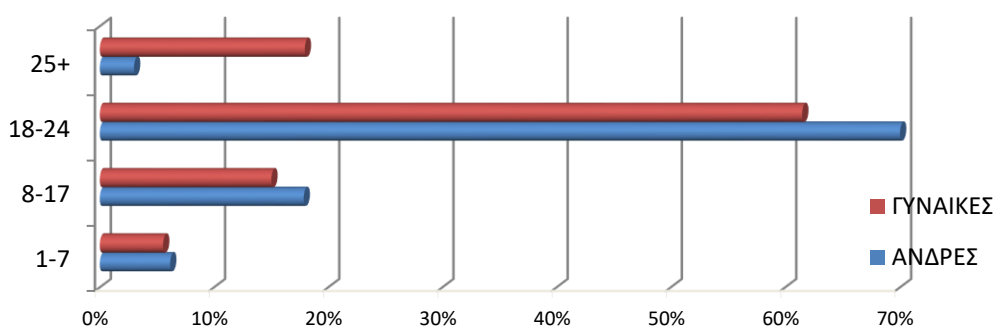
Πίνακας 19

ΔΙΔΑΚΤΙΚΟ ΩΡΑΡΙΟ	ΑΝΔΡΕΣ		ΓΥΝΑΙΚΕΣ			ΣΥΝΟΛΟ	%
	ΠΛΗΘΟΣ	%	ΠΛΗΘΟΣ	%	%		
1-7	148	6.16%	365	5.54%		513	5.71%
8-17	429	17.85%	989	15.02%	20.57%	1,418	15.78% 21.49%
18-24	1,754	72.99%	4,048	61.48%		5,802	64.56%
25+	72	3.00%	1,182	17.95%	79.43%	1,254	13.95% 78.51%
Γενικό Άθροισμα	2,403		6,584			8,987	

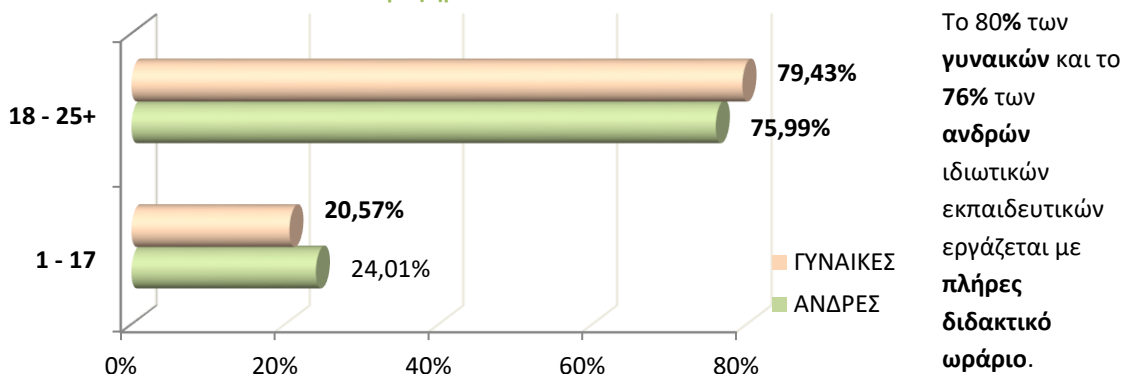
Στοιχεία: Myschool, 1.6.2021 (επεξεργασία Τμ. Β' της Δ/σης Ιδιωτικής Εκπαίδευσης)

Γράφημα 14

Διδακτικό Ωράριο: κατά φύλο και ανεξαρτήτως Βαθμίδας



Γράφημα 15



Α.6.1. Υποχρεωτικό διδακτικό ωράριο ιδιωτικών εκπ/κών κατά Βαθμίδα και φύλο (Πίν. 20).

Πίνακας 20

ΒΑΘΜΙΔΑ /ΩΡΑΡΙΟ	ΑΝΔΡΕΣ		ΓΥΝΑΙΚΕΣ		ΣΥΝΟΛΟ	%
	ΠΛΗΘΟΣ	%	ΠΛΗΘΟΣ	%		
Α/ΘΜΙΑ ΕΚΠΑΙΔΕΥΣΗ	656		4,000		4,656	
1-7	27	4.12%	159	3.98%	186	3.99%
8-17	96	14.63%	396	9.90%	492	10.57%
18-24	507	77.29%	2,338	58.45%	2,845	61.10%
25+	26	3.96%	1,107	27.68%	1,133	24.33%
Β/ΘΜΙΑ ΕΚΠΑΙΔΕΥΣΗ	1,747		2,584		4,331	
1-7	121	6.93%	206	7.97%	327	7.55%
8-17	333	19.06%	593	22.95%	926	21.38%
18-24	1,247	71.38%	1,710	66.18%	2,957	68.28%
25+	46	2.63%	75	2.90%	121	2.79%
Γενικό Άθροισμα	2,403		6,584		8,987	

Στοιχεία: Myschool, 1.6.2021 (επεξεργασία Τμ. Β' της Δ/σης Ιδιωτικής Εκπαίδευσης)

Το φύλο δεν φαίνεται να ασκεί επιρροή επί του συμβασιοποιημένου υποχρεωτικού διδακτικού ωραρίου των ιδιωτικών εκπαιδευτικών. Οι συμβάσεις πλήρους απασχόλησης στην Α/θμια είναι συχνότερες από εκείνες της Β/θμιας, χωρίς να υπάρχει ουσιαστική διαφοροποίηση μεταξύ των δύο φύλων.

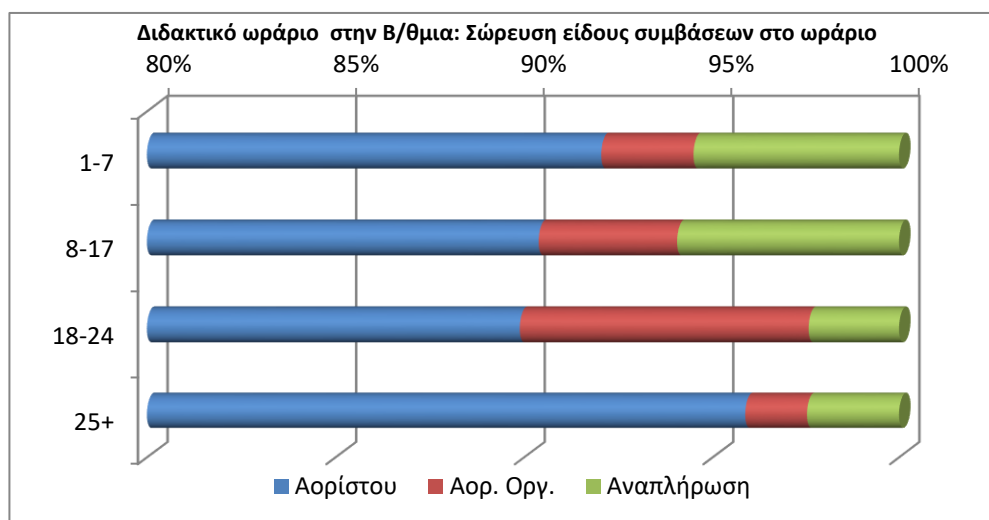
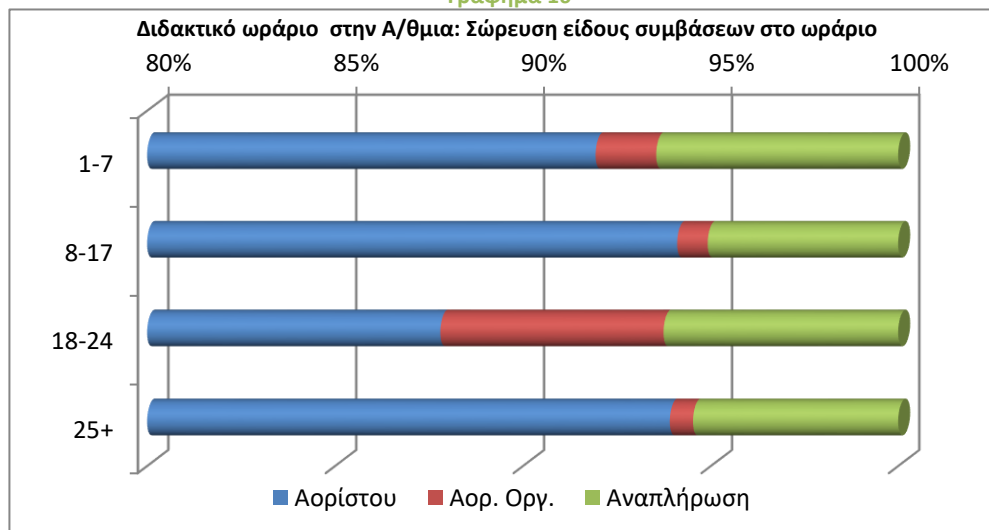
Α.6.2. Υποχρεωτικό διδακτικό ωράριο ιδιωτικών εκπ/κών κατά Βαθμίδα και Σχέση Εργασίας (Πίνακας 21).

Πίνακας 21

ΒΑΘΜΙΔΑ/ΩΡΑΡΙΟ	Αορίστου χρόνου	Αορίστου με Οργανική	σε αναπλήρ - ρωση	ΣΥΝΟΛΟ
Α/ΘΜΙΑ ΕΚΠΑΙΔΕΥΣΗ	4,196	183	277	4,656
1-7	171	3	12	186
8-17	463	4	25	492
18-24	2,498	169	178	2,845
25+	1,064	7	62	1,133
Β/ΘΜΙΑ ΕΚΠΑΙΔΕΥΣΗ	3,912	271	148	4,331
1-7	301	8	18	327
8-17	837	34	55	926
18-24	2,658	227	72	2,957
25+	116	2	3	121
Γενικό Άθροισμα	8,108	454	425	8,987

Στοιχεία: Myschool, 1.6.2021 (επεξεργασία Τμ. Β' της Δ/σης Ιδιωτικής Εκπαίδευσης)

Γράφημα 16



Α.7. Κατανομή ιδιωτικών εκπαιδευτικών κατά Περιφερειακή Διεύθυνση Εκπαίδευσης και Βαθμίδα Εκπαίδευσης (Πίνακας 22) και κατά φύλο (Πίνακας 23), ανεξαρτήτως εργασιακής σχέσης.

Πίνακας 22

Περιφερειακές Δ/νσεις Α/θμιας και Β/θμιας Εκπαίδευσης	Α/ΘΜΙΑ		Β/ΘΜΙΑ		ΣΥΝΟΛΟ	%
	ΠΛΗΘΟΣ	%	ΠΛΗΘΟΣ	%		
ΑΤΤΙΚΗΣ	3,162	67.91%	3,144	72.59%	6,306	70.17%
ΚΕΝΤΡΙΚΗΣ ΜΑΚΕΔΟΝΙΑΣ	622	13.36%	593	13.69%	1,215	13.52%
ΘΕΣΣΑΛΙΑΣ	175	3.76%	137	3.16%	312	3.47%
ΠΕΛΟΠΟΝΝΗΣΟΥ	143	3.07%	115	2.66%	258	2.87%
ΔΥΤΙΚΗΣ ΕΛΛΑΔΑΣ	124	2.66%	107	2.47%	231	2.57%
ΚΡΗΤΗΣ	163	3.50%	41	0.95%	204	2.27%
ΝΟΤΙΟΥ ΑΙΓΑΙΟΥ	91	1.95%	75	1.73%	166	1.85%
ΗΠΕΙΡΟΥ	77	1.65%	81	1.87%	158	1.76%
ΑΝ. ΜΑΚΕΔΟΝΙΑΣ ΚΑΙ ΘΡΑΚΗΣ	29	0.62%	18	0.42%	47	0.52%
ΣΤΕΡΕΑΣ ΕΛΛΑΔΑΣ	47	1.01%	0	0.00%	47	0.52%
ΒΟΡΕΙΟΥ ΑΙΓΑΙΟΥ	7	0.15%	20	0.46%	27	0.30%
ΔΥΤΙΚΗΣ ΜΑΚΕΔΟΝΙΑΣ	9	0.19%	0	0.00%	9	0.10%
ΙΟΝΙΩΝ ΝΗΣΩΝ	7	0.15%	0	0.00%	7	0.08%
Γενικό Άθροισμα	4,656		4,331		8,987	

Πίνακας 23

Περιφερειακές Δ/νσεις Α/θμιας και Β/θμιας Εκπαίδευσης	ΑΝΔΡΕΣ		ΓΥΝΑΙΚΕΣ		ΣΥΝΟΛΟ
	ΠΛΗΘΟΣ	% στην Περιφέρεια	ΠΛΗΘΟΣ	% στην Περιφέρεια	
ΑΤΤΙΚΗΣ	1,644	26.07%	4,662	73.93%	6,306
ΚΕΝΤΡΙΚΗΣ ΜΑΚΕΔΟΝΙΑΣ	383	31.52%	832	68.48%	1,215
ΘΕΣΣΑΛΙΑΣ	88	28.21%	224	71.79%	312
ΠΕΛΟΠΟΝΝΗΣΟΥ	68	26.36%	190	73.64%	258
ΔΥΤΙΚΗΣ ΕΛΛΑΔΑΣ	60	25.97%	171	74.03%	231
ΚΡΗΤΗΣ	49	24.02%	155	75.98%	204
ΝΟΤΙΟΥ ΑΙΓΑΙΟΥ	40	24.10%	126	75.90%	166
ΗΠΕΙΡΟΥ	49	31.01%	109	68.99%	158
ΑΝ. ΜΑΚΕΔΟΝΙΑΣ ΚΑΙ ΘΡΑΚΗΣ	9	19.15%	38	80.85%	47
ΣΤΕΡΕΑΣ ΕΛΛΑΔΑΣ	1	2.13%	46	97.87%	47
ΒΟΡΕΙΟΥ ΑΙΓΑΙΟΥ	12	44.44%	15	55.56%	27
ΔΥΤΙΚΗΣ ΜΑΚΕΔΟΝΙΑΣ	0	0.00%	9	100.00%	9
ΙΟΝΙΩΝ ΝΗΣΩΝ	0	0.00%	7	100.00%	7
Γενικό Άθροισμα	2,403		6,584		8,987

Στοιχεία: Myschool, 1.6.2021

Α.7.1. Κατανομή ιδιωτικών εκπαιδευτικών κατά Περιφερειακή Διεύθυνση Εκπαίδευσης και εργασιακή σχέση, ανεξαρτήτως φύλου (Πίνακας 24).

Πίνακας 24

Περιφερειακές Δ/νσεις Α/θμιας και Β/θμιας Εκπαίδευσης	ΑΟΡΙΣΤΟΥ ΧΡΟΝΟΥ		ΟΡΙΣΜΕΝΟΥ ΧΡΟΝΟΥ	ΣΥΝΟΛΟ	ΑΟΡΙΣΤΟΥ	ΟΡΙΣΜΕΝΟΥ
	Ι.Δ.Α.Χ.	Ι.Δ.Α.Χ. Οργανική	σε αναπλ/ση		% στην Περιφέρεια	% στην Περιφέρεια
ΑΤΤΙΚΗΣ	5,629	381	296	6,306	95.31%	4.69%
ΚΕΝΤΡΙΚΗΣ ΜΑΚΕΔΟΝΙΑΣ	1,112	39	64	1,215	94.73%	5.27%
ΘΕΣΣΑΛΙΑΣ	299	1	12	312	96.15%	3.85%
ΠΕΛΟΠΟΝΝΗΣΟΥ	243	2	13	258	94.96%	5.04%
ΔΥΤΙΚΗΣ ΕΛΛΑΔΑΣ	194	24	13	231	94.37%	5.63%
ΚΡΗΤΗΣ	192	0	12	204	94.12%	5.88%
ΝΟΤΙΟΥ ΑΙΓΑΙΟΥ	164	0	2	166	98.80%	1.20%
ΗΠΕΙΡΟΥ	147	1	10	158	93.67%	6.33%
ΑΝ. ΜΑΚΕΔΟΝΙΑΣ ΚΑΙ ΘΡΑΚΗΣ	43	0	4	47	91.49%	8.51%
ΣΤΕΡΕΑΣ ΕΛΛΑΔΑΣ	39	4	4	47	91.49%	8.51%
ΒΟΡΕΙΟΥ ΑΙΓΑΙΟΥ	27	0	0	27	100.00%	0.00%
ΔΥΤΙΚΗΣ ΜΑΚΕΔΟΝΙΑΣ	9	0	0	9	100.00%	0.00%
ΙΟΝΙΩΝ ΝΗΣΩΝ	7	0	0	7	100.00%	0.00%
Γενικό Άθροισμα	8,105	452	430	8,987		

Στοιχεία: Myschool, 1.6.2021

Α.7.2. Κατανομή ιδιωτικών εκπαιδευτικών κατά Περιφερειακή Διεύθυνση Εκπαίδευσης και ηλικιακή ομάδα, ανεξαρτήτως φύλου (Πίνακας 25 και 26).

Πίνακας 25

Περιφερειακές Δ/νσεις Α/θμιας και Β/θμιας Εκπαίδευσης	22-40	41-50	51-60	61-66+	δ/υ	ΣΥΝΟΛΟ
ΑΤΤΙΚΗΣ	2,771	1,765	1,518	249	3	6,306
ΚΕΝΤΡΙΚΗΣ ΜΑΚΕΔΟΝΙΑΣ	468	342	356	49	0	1,215
ΘΕΣΣΑΛΙΑΣ	145	102	56	9	0	312
ΠΕΛΟΠΟΝΝΗΣΟΥ	145	68	39	5	1	258
ΔΥΤΙΚΗΣ ΕΛΛΑΔΑΣ	120	64	43	4	0	231
ΚΡΗΤΗΣ	130	40	32	2	0	204
ΝΟΤΙΟΥ ΑΙΓΑΙΟΥ	105	38	21	2	0	166
ΗΠΕΙΡΟΥ	90	38	28	2	0	158
ΑΝ. ΜΑΚΕΔΟΝΙΑΣ ΚΑΙ ΘΡΑΚΗΣ	32	12	2	1	0	47
ΣΤΕΡΕΑΣ ΕΛΛΑΔΑΣ	35	9	3	0	0	47
ΒΟΡΕΙΟΥ ΑΙΓΑΙΟΥ	18	8	1	0	0	27
ΔΥΤΙΚΗΣ ΜΑΚΕΔΟΝΙΑΣ	4	3	2	0	0	9
ΙΟΝΙΩΝ ΝΗΣΩΝ	4	1	0	2	0	7
Γενικό Άθροισμα	4,067	2,490	2,101	325	4	8,987

Στοιχεία: Myschool, 1.6.2021 (Επεξεργασία: Τμήμα Β' Δ/νση Ιδιωτικής Εκπαίδευσης)

Ποσοστιαία κατανομή Ηλικιακών Ομάδων ιδιωτικών εκπαιδευτικών εντός της κάθε Περιφερειακής Διεύθυνσης Εκπαίδευσης (Πίνακας 26).

Πίνακας 26

Περιφερειακές Δ/νσεις Α/θμιας και Β/θμιας Εκπαίδευσης	22-40	41-50	51-60	61-66+	δ/υ
ΑΤΤΙΚΗΣ	43.94%	27.99%	24.07%	3.95%	0.05%
ΚΕΝΤΡΙΚΗΣ ΜΑΚΕΔΟΝΙΑΣ	38.52%	28.15%	29.30%	4.03%	0.00%
ΘΕΣΣΑΛΙΑΣ	46.47%	32.69%	17.95%	2.88%	0.00%
ΠΕΛΟΠΟΝΝΗΣΟΥ	56.20%	26.36%	15.12%	1.94%	0.39%
ΔΥΤΙΚΗΣ ΕΛΛΑΔΑΣ	51.95%	27.71%	18.61%	1.73%	0.00%
ΚΡΗΤΗΣ	63.73%	19.61%	15.69%	0.98%	0.00%
ΝΟΤΙΟΥ ΑΙΓΑΙΟΥ	63.25%	22.89%	12.65%	1.20%	0.00%
ΗΠΕΙΡΟΥ	56.96%	24.05%	17.72%	1.27%	0.00%
ΑΝ. ΜΑΚΕΔΟΝΙΑΣ ΚΑΙ ΘΡΑΚΗΣ	68.09%	25.53%	4.26%	2.13%	0.00%
ΣΤΕΡΕΑΣ ΕΛΛΑΔΑΣ	74.47%	19.15%	6.38%	0.00%	0.00%
ΒΟΡΕΙΟΥ ΑΙΓΑΙΟΥ	66.67%	29.63%	3.70%	0.00%	0.00%
ΔΥΤΙΚΗΣ ΜΑΚΕΔΟΝΙΑΣ	44.44%	33.33%	22.22%	0.00%	0.00%
ΙΟΝΙΩΝ ΝΗΣΩΝ	57.14%	14.29%	0.00%	28.57%	0.00%

Στοιχεία: Myschool, 1.6.2021 (Επεξεργασία: Τμήμα Β' Δ/ση Ιδιωτικής Εκπαίδευσης)

Α.8.1. Κατανομή ιδιωτικών εκπαιδευτικών κατά Διεύθυνση Α/θμιας Εκπαίδευσης (Πίνακας 27).

Πίνακας 27

Δ/ΝΣΗ Α/θμιας ΕΚΠΑΙΔΕΥΣΗΣ	ΠΛΗΘΟΣ	%
ΔΙΕΥΘΥΝΣΗ Π.Ε. ΑΝΑΤΟΛΙΚΗΣ ΑΤΤΙΚΗΣ	1,065	22.21%
ΔΙΕΥΘΥΝΣΗ Π.Ε. Β' ΑΘΗΝΑΣ	796	16.60%
ΔΙΕΥΘΥΝΣΗ Π.Ε. Δ' ΑΘΗΝΑΣ	564	11.76%
ΔΙΕΥΘΥΝΣΗ Π.Ε. ΑΝΑΤ. ΘΕΣ/ΝΙΚΗΣ	490	10.22%
ΔΙΕΥΘΥΝΣΗ Π.Ε. Α' ΑΘΗΝΑΣ	392	8.18%
ΔΙΕΥΘΥΝΣΗ Π.Ε. ΠΕΙΡΑΙΑ	262	5.46%
ΔΙΕΥΘΥΝΣΗ Π.Ε. Γ' ΑΘΗΝΑΣ	203	4.23%
ΔΙΕΥΘΥΝΣΗ Π.Ε. ΔΥΤ. ΘΕΣ/ΝΙΚΗΣ	106	2.21%
ΔΙΕΥΘΥΝΣΗ Π.Ε. ΛΑΡΙΣΑΣ	105	2.19%
ΔΙΕΥΘΥΝΣΗ Π.Ε. ΗΡΑΚΛΕΙΟΥ	79	1.65%
ΔΙΕΥΘΥΝΣΗ Π.Ε. ΧΑΝΙΩΝ	75	1.56%
ΔΙΕΥΘΥΝΣΗ Π.Ε. ΑΧΑΪΑΣ	70	1.46%
ΔΙΕΥΘΥΝΣΗ Π.Ε. ΙΩΑΝΝΙΝΩΝ	70	1.46%
ΔΙΕΥΘΥΝΣΗ Π.Ε. ΚΟΡΙΝΘΙΑΣ	53	1.11%
ΔΙΕΥΘΥΝΣΗ Π.Ε. ΑΙΤΩΛΟΑΚΑΡΝΑΝΙΑΣ	47	0.98%
ΔΙΕΥΘΥΝΣΗ Π.Ε. ΔΩΔΕΚΑΝΗΣΟΥ	47	0.98%
ΔΙΕΥΘΥΝΣΗ Π.Ε. ΜΑΓΝΗΣΙΑΣ	42	0.88%
ΔΙΕΥΘΥΝΣΗ Π.Ε. ΚΥΚΛΑΔΩΝ	40	0.83%
ΔΙΕΥΘΥΝΣΗ Π.Ε. ΜΕΣΣΗΝΙΑΣ	36	0.75%
ΔΙΕΥΘΥΝΣΗ Π.Ε. ΑΡΓΟΛΙΔΑΣ	30	0.63%
ΔΙΕΥΘΥΝΣΗ Π.Ε. ΕΥΒΟΙΑΣ	27	0.56%
ΔΙΕΥΘΥΝΣΗ Π.Ε. ΤΡΙΚΑΛΩΝ	23	0.48%
ΔΙΕΥΘΥΝΣΗ Π.Ε. ΠΙΕΡΙΑΣ	20	0.42%
ΔΙΕΥΘΥΝΣΗ Π.Ε. ΦΘΙΩΤΙΔΑΣ	17	0.35%
ΔΙΕΥΘΥΝΣΗ Π.Ε. ΛΑΚΩΝΙΑΣ	16	0.33%
ΛΟΙΠΕΣ Δ/ΝΣΕΙΣ	120	2.50%
Γενικό Άθροισμα	4.795	

Α.8.2. Κατανομή ιδιωτικών εκπαιδευτικών κατά Διεύθυνση Α/θμιας Εκπαίδευσης και διδακτικό ωράριο (Πίνακας 28).

Πίνακας 28

Δ/ΝΣΗ Α/θμιας ΕΚΠΑΙΔΕΥΣΗΣ	ΜΕΙΩΜΕΝΟΥ			ΠΛΗΡΟΥΣ			ΣΥΝΟΛΟ
	1-7	8-17	% ΣΤΗ Δ/ΝΣΗ	18-24	25+	% ΣΤΗ Δ/ΝΣΗ	
ΔΙΕΥΘΥΝΣΗ Π.Ε. ΑΝΑΤΟΛΙΚΗΣ ΑΤΤΙΚΗΣ	30	110	13.15%	794	131	86.85%	1,065
ΔΙΕΥΘΥΝΣΗ Π.Ε. Β' ΑΘΗΝΑΣ	18	89	13.44%	503	186	86.56%	796
ΔΙΕΥΘΥΝΣΗ Π.Ε. Δ' ΑΘΗΝΑΣ	23	52	13.30%	338	151	86.70%	564
ΔΙΕΥΘΥΝΣΗ Π.Ε. ΑΝΑΤ. ΘΕΣ/ΝΙΚΗΣ	15	41	11.43%	348	86	88.57%	490
ΔΙΕΥΘΥΝΣΗ Π.Ε. Α' ΑΘΗΝΑΣ	18	54	18.37%	219	101	81.63%	392
ΔΙΕΥΘΥΝΣΗ Π.Ε. ΠΕΙΡΑΙΑ	29	31	22.90%	142	60	77.10%	262
ΔΙΕΥΘΥΝΣΗ Π.Ε. Γ' ΑΘΗΝΑΣ	17	18	17.24%	121	47	82.76%	203
ΔΙΕΥΘΥΝΣΗ Π.Ε. ΔΥΤ. ΘΕΣ/ΝΙΚΗΣ	5	12	16.04%	54	35	83.96%	106
ΔΙΕΥΘΥΝΣΗ Π.Ε. ΛΑΡΙΣΑΣ	2	11	12.38%	64	28	87.62%	105
ΔΙΕΥΘΥΝΣΗ Π.Ε. ΗΡΑΚΛΕΙΟΥ	11	7	22.78%	32	29	77.22%	79
ΔΙΕΥΘΥΝΣΗ Π.Ε. ΧΑΝΙΩΝ	2	6	10.67%	49	18	89.33%	75
ΔΙΕΥΘΥΝΣΗ Π.Ε. ΑΧΑΪΑΣ	0	6	8.57%	34	30	91.43%	70
ΔΙΕΥΘΥΝΣΗ Π.Ε. ΙΩΑΝΝΙΝΩΝ	4	7	15.71%	39	20	84.29%	70
ΔΙΕΥΘΥΝΣΗ Π.Ε. ΚΟΡΙΝΘΙΑΣ	3	8	20.75%	31	11	79.25%	53
ΔΙΕΥΘΥΝΣΗ Π.Ε. ΑΙΤΩΛΟΑΚΑΡΝΑΝΙΑΣ	2	4	12.77%	28	13	87.23%	47
ΔΙΕΥΘΥΝΣΗ Π.Ε. ΔΩΔΕΚΑΝΗΣΟΥ	2	7	19.15%	25	13	80.85%	47
ΔΙΕΥΘΥΝΣΗ Π.Ε. ΜΑΓΝΗΣΙΑΣ	3	5	19.05%	19	15	80.95%	42
ΔΙΕΥΘΥΝΣΗ Π.Ε. ΚΥΚΛΑΔΩΝ	0	10	25.00%	20	10	75.00%	40
ΔΙΕΥΘΥΝΣΗ Π.Ε. ΜΕΣΣΗΝΙΑΣ	0	2	5.56%	25	9	94.44%	36
ΔΙΕΥΘΥΝΣΗ Π.Ε. ΑΡΓΟΛΙΔΑΣ	4	4	26.67%	16	6	73.33%	30
ΔΙΕΥΘΥΝΣΗ Π.Ε. ΕΥΒΟΙΑΣ	2	5	25.93%	10	10	74.07%	27
ΔΙΕΥΘΥΝΣΗ Π.Ε. ΤΡΙΚΑΛΩΝ	1	3	17.39%	8	11	82.61%	23
ΔΙΕΥΘΥΝΣΗ Π.Ε. ΠΙΕΡΙΑΣ	0	2	10.00%	12	6	90.00%	20
ΔΙΕΥΘΥΝΣΗ Π.Ε. ΦΘΙΩΤΙΔΑΣ	0	0	0.00%	0	17	100.00%	17
ΔΙΕΥΘΥΝΣΗ Π.Ε. ΛΑΚΩΝΙΑΣ	2	2	25.00%	7	5	75.00%	16
ΛΟΙΠΕΣ Δ/ΝΣΕΙΣ	3	7	8.33%	18	92	91.67%	120
Γενικό Άθροισμα	196	503		2.956	1.140		4.795

Στοιχεία: Myschool, 1.6.2020 (Επεξεργασία: Τμήμα Β' Δ/ση Ιδιωτικής Εκπαίδευσης)

Α.8.3. Κατανομή ιδιωτικών εκπαιδευτικών κατά Διεύθυνση Α/θμιας Εκπαίδευσης και Σχέση Εργασίας (Πίνακας 29).

Πίνακας 29

Δ/ΝΣΗ ΕΚΠΑΙΔΕΥΣΗΣ	ΑΟΡΙΣΤΟΥ ΧΡΟΝΟΥ		ΟΡΙΣΜΕΝΟΥ ΧΡΟΝΟΥ	ΣΥΝΟΛΟ
	Ι.Δ.Α.Χ.	Ι.Δ.Α.Χ. Οργανική	σε αναπλ/ση	
ΔΙΕΥΘΥΝΣΗ Π.Ε. ΑΝΑΤΟΛΙΚΗΣ ΑΤΤΙΚΗΣ	894	95	76	1,065
ΔΙΕΥΘΥΝΣΗ Π.Ε. Β΄ ΑΘΗΝΑΣ	714	49	33	796
ΔΙΕΥΘΥΝΣΗ Π.Ε. Δ΄ ΑΘΗΝΑΣ	530	0	34	564
ΔΙΕΥΘΥΝΣΗ Π.Ε. ΑΝΑΤ. ΘΕΣ/ΝΙΚΗΣ	441	15	34	490
ΔΙΕΥΘΥΝΣΗ Π.Ε. Α΄ ΑΘΗΝΑΣ	365	1	26	392
ΔΙΕΥΘΥΝΣΗ Π.Ε. ΠΕΙΡΑΙΑ	250	1	11	262
ΔΙΕΥΘΥΝΣΗ Π.Ε. Γ΄ ΑΘΗΝΑΣ	190	0	13	203
ΔΙΕΥΘΥΝΣΗ Π.Ε. ΔΥΤ. ΘΕΣ/ΝΙΚΗΣ	99	0	7	106
ΔΙΕΥΘΥΝΣΗ Π.Ε. ΛΑΡΙΣΑΣ	95	1	9	105
ΔΙΕΥΘΥΝΣΗ Π.Ε. ΗΡΑΚΛΕΙΟΥ	74	0	5	79
ΔΙΕΥΘΥΝΣΗ Π.Ε. ΧΑΝΙΩΝ	72	0	3	75
ΔΙΕΥΘΥΝΣΗ Π.Ε. ΑΧΑΪΑΣ	52	15	3	70
ΔΙΕΥΘΥΝΣΗ Π.Ε. ΙΩΑΝΝΙΝΩΝ	64	0	6	70
ΔΙΕΥΘΥΝΣΗ Π.Ε. ΚΟΡΙΝΘΙΑΣ	51	0	2	53
ΔΙΕΥΘΥΝΣΗ Π.Ε. ΑΙΤΩΛΟΑΚΑΡΝΑΝΙΑΣ	43	0	4	47
ΔΙΕΥΘΥΝΣΗ Π.Ε. ΔΩΔΕΚΑΝΗΣΟΥ	46	0	1	47
ΔΙΕΥΘΥΝΣΗ Π.Ε. ΜΑΓΝΗΣΙΑΣ	42	0	0	42
ΔΙΕΥΘΥΝΣΗ Π.Ε. ΚΥΚΛΑΔΩΝ	40	0	0	40
ΔΙΕΥΘΥΝΣΗ Π.Ε. ΜΕΣΣΗΝΙΑΣ	34	0	2	36
ΔΙΕΥΘΥΝΣΗ Π.Ε. ΑΡΓΟΛΙΔΑΣ	24	2	4	30
ΔΙΕΥΘΥΝΣΗ Π.Ε. ΕΥΒΟΙΑΣ	22	4	1	27
ΔΙΕΥΘΥΝΣΗ Π.Ε. ΤΡΙΚΑΛΩΝ	23	0	0	23
ΔΙΕΥΘΥΝΣΗ Π.Ε. ΠΙΕΡΙΑΣ	18	0	2	20
ΔΙΕΥΘΥΝΣΗ Π.Ε. ΦΘΙΩΤΙΔΑΣ	15	0	2	17
ΔΙΕΥΘΥΝΣΗ Π.Ε. ΛΑΚΩΝΙΑΣ	14	0	2	16
ΛΟΙΠΕΣ Δ/ΝΣΕΙΣ	115	0	5	120
Γενικό Άθροισμα	4.327	183	285	4.795

Στοιχεία: Myschool, 1.6.2020 (Επεξεργασία: Τμήμα Β΄ Δ/ση Ιδιωτικής Εκπαίδευσης)

Α.8.4. Κατανομή ιδιωτικών εκπαιδευτικών κατά Διεύθυνση Β/θμιας Εκπαίδευσης (Πίνακας 30).

Πίνακας 30

Δ/ΝΣΗ Β/θμιας ΕΚΠΑΙΔΕΥΣΗΣ	ΠΛΗΘΟΣ	%
ΔΙΕΥΘΥΝΣΗ Δ.Ε. Β' ΑΘΗΝΑΣ	1,230	29.34%
ΔΙΕΥΘΥΝΣΗ Δ.Ε. ΑΝΑΤΟΛΙΚΗΣ ΑΤΤΙΚΗΣ	878	20.94%
ΔΙΕΥΘΥΝΣΗ Δ.Ε. ΑΝΑΤ. ΘΕΣ/ΝΙΚΗΣ	462	11.02%
ΔΙΕΥΘΥΝΣΗ Δ.Ε. Δ' ΑΘΗΝΑΣ	306	7.30%
ΔΙΕΥΘΥΝΣΗ Δ.Ε. Γ' ΑΘΗΝΑΣ	252	6.01%
ΔΙΕΥΘΥΝΣΗ Δ.Ε. ΠΕΙΡΑΙΑ	205	4.89%
ΔΙΕΥΘΥΝΣΗ Δ.Ε. Α' ΑΘΗΝΑΣ	143	3.41%
ΔΙΕΥΘΥΝΣΗ Δ.Ε. ΛΑΡΙΣΑΣ	82	1.96%
ΔΙΕΥΘΥΝΣΗ Δ.Ε. ΙΩΑΝΝΙΝΩΝ	81	1.93%
ΔΙΕΥΘΥΝΣΗ Δ.Ε. ΑΧΑΪΑΣ	68	1.62%
ΔΙΕΥΘΥΝΣΗ Δ.Ε. ΔΥΤ. ΘΕΣ/ΝΙΚΗΣ	66	1.57%
ΔΙΕΥΘΥΝΣΗ Δ.Ε. ΚΟΡΙΝΘΙΑΣ	58	1.38%
ΔΙΕΥΘΥΝΣΗ Δ.Ε. ΔΩΔΕΚΑΝΗΣΟΥ	47	1.12%
ΔΙΕΥΘΥΝΣΗ Δ.Ε. ΑΙΤΩΛΟΑΚΑΡΝΑΝΙΑΣ	41	0.98%
ΔΙΕΥΘΥΝΣΗ Δ.Ε. ΑΡΓΟΛΙΔΑΣ	32	0.76%
ΔΙΕΥΘΥΝΣΗ Δ.Ε. ΚΥΚΛΑΔΩΝ	32	0.76%
ΔΙΕΥΘΥΝΣΗ Δ.Ε. ΤΡΙΚΑΛΩΝ	32	0.76%
ΔΙΕΥΘΥΝΣΗ Δ.Ε. ΜΕΣΣΗΝΙΑΣ	26	0.62%
ΔΙΕΥΘΥΝΣΗ Δ.Ε. ΠΙΕΡΙΑΣ	26	0.62%
ΔΙΕΥΘΥΝΣΗ Δ.Ε. ΗΡΑΚΛΕΙΟΥ	24	0.57%
ΔΙΕΥΘΥΝΣΗ Δ.Ε. ΣΕΡΡΩΝ	24	0.57%
ΔΙΕΥΘΥΝΣΗ Δ.Ε. ΜΑΓΝΗΣΙΑΣ	20	0.48%
ΔΙΕΥΘΥΝΣΗ Δ.Ε. ΧΙΟΥ	20	0.48%
ΔΙΕΥΘΥΝΣΗ Δ.Ε. ΧΑΝΙΩΝ	19	0.45%
ΔΙΕΥΘΥΝΣΗ Δ.Ε. ΞΑΝΘΗΣ	18	0.43%
ΛΟΙΠΕΣ Δ/ΝΣΕΙΣ	0	0.00%
Γενικό Άθροισμα	4.192	

Στοιχεία: Myschool, 1.6.2021

Α.8.5. Κατανομή ιδιωτικών εκπαιδευτικών κατά Διεύθυνση Β/θμιας Εκπαίδευσης και Διδακτικό ωράριο (Πίνακας 31).

Πίνακας 31

Δ/ΝΣΗ Β/θμιας ΕΚΠΑΙΔΕΥΣΗΣ	ΜΕΙΩΜΕΝΟΥ			ΠΛΗΡΟΥΣ			ΣΥΝΟΛΟ
	1-7	8-17	% ΣΤΗ Δ/ΝΣΗ	18-24	25+	% ΣΤΗ Δ/ΝΣΗ	
ΔΙΕΥΘΥΝΣΗ Δ.Ε. Β' ΑΘΗΝΑΣ	91	227	25.85%	857	55	74.15%	1,230
ΔΙΕΥΘΥΝΣΗ Δ.Ε. ΑΝΑΤΟΛΙΚΗΣ ΑΤΤΙΚΗΣ	62	167	26.08%	619	30	73.92%	878
ΔΙΕΥΘΥΝΣΗ Δ.Ε. ΑΝΑΤ. ΘΕΣ/ΝΙΚΗΣ	16	60	16.45%	386	0	83.55%	462
ΔΙΕΥΘΥΝΣΗ Δ.Ε. Δ' ΑΘΗΝΑΣ	24	60	27.45%	220	2	72.55%	306
ΔΙΕΥΘΥΝΣΗ Δ.Ε. Γ' ΑΘΗΝΑΣ	23	70	36.90%	144	15	63.10%	252
ΔΙΕΥΘΥΝΣΗ Δ.Ε. ΠΕΙΡΑΙΑ	32	66	47.80%	105	2	52.20%	205
ΔΙΕΥΘΥΝΣΗ Δ.Ε. Α' ΑΘΗΝΑΣ	9	16	17.48%	118	0	82.52%	143
ΔΙΕΥΘΥΝΣΗ Δ.Ε. ΛΑΡΙΣΑΣ	3	16	23.17%	63	0	76.83%	82
ΔΙΕΥΘΥΝΣΗ Δ.Ε. ΙΩΑΝΝΙΝΩΝ	11	20	38.27%	50	0	61.73%	81
ΔΙΕΥΘΥΝΣΗ Δ.Ε. ΑΧΑΪΑΣ	6	21	39.71%	41	0	60.29%	68
ΔΙΕΥΘΥΝΣΗ Δ.Ε. ΔΥΤ. ΘΕΣ/ΝΙΚΗΣ	5	17	33.33%	35	9	66.67%	66
ΔΙΕΥΘΥΝΣΗ Δ.Ε. ΚΟΡΙΝΘΙΑΣ	6	21	46.55%	31	0	53.45%	58
ΔΙΕΥΘΥΝΣΗ Δ.Ε. ΔΩΔΕΚΑΝΗΣΟΥ	3	16	40.43%	28	0	59.57%	47
ΔΙΕΥΘΥΝΣΗ Δ.Ε. ΑΙΤΩΛΟΑΚΑΡΝΑΝΙΑΣ	7	18	60.98%	16	0	39.02%	41
ΔΙΕΥΘΥΝΣΗ Δ.Ε. ΑΡΓΟΛΙΔΑΣ	3	21	75.00%	8	0	25.00%	32
ΔΙΕΥΘΥΝΣΗ Δ.Ε. ΚΥΚΛΑΔΩΝ	5	18	71.88%	9	0	28.13%	32
ΔΙΕΥΘΥΝΣΗ Δ.Ε. ΤΡΙΚΑΛΩΝ	1	10	34.38%	21	0	65.63%	32
ΔΙΕΥΘΥΝΣΗ Δ.Ε. ΜΕΣΣΗΝΙΑΣ	1	7	30.77%	18	0	69.23%	26
ΔΙΕΥΘΥΝΣΗ Δ.Ε. ΠΙΕΡΙΑΣ	0	4	15.38%	22	0	84.62%	26
ΔΙΕΥΘΥΝΣΗ Δ.Ε. ΗΡΑΚΛΕΙΟΥ	2	11	54.17%	11	0	45.83%	24
ΔΙΕΥΘΥΝΣΗ Δ.Ε. ΣΕΡΡΩΝ	1	18	79.17%	5	0	20.83%	24
ΔΙΕΥΘΥΝΣΗ Δ.Ε. ΜΑΓΝΗΣΙΑΣ	4	9	65.00%	7	0	35.00%	20
ΔΙΕΥΘΥΝΣΗ Δ.Ε. ΧΙΟΥ	0	8	40.00%	12	0	60.00%	20
ΔΙΕΥΘΥΝΣΗ Δ.Ε. ΧΑΝΙΩΝ	2	3	26.32%	14	0	73.68%	19
ΔΙΕΥΘΥΝΣΗ Δ.Ε. ΞΑΝΘΗΣ	0	11	61.11%	6	1	38.89%	18
ΛΟΙΠΕΣ Δ/ΝΣΕΙΣ	0	0	#DIV/0!	0	0	#DIV/0!	0
Γενικό Άθροισμα	317	915		2.846	114		4.192

Στοιχεία: Myschool, 1.6.2020 (Επεξεργασία: Τμήμα Β' Δ/ση Ιδιωτικής Εκπαίδευσης)

Α.8.6. Κατανομή ιδιωτικών εκπαιδευτικών κατά Διεύθυνση Β/θμιας Εκπαίδευσης και Σχέση Εργασίας (Πίνακας 32).

Πίνακας 32

Δ/ΝΣΗ ΕΚΠΑΙΔΕΥΣΗΣ	ΑΟΡΙΣΤΟΥ ΧΡΟΝΟΥ		ΟΡΙΣΜΕΝΟΥ ΧΡΟΝΟΥ	ΣΥΝΟΛΟ
	Ι.Δ.Α.Χ.	Ι.Δ.Α.Χ. Οργανική	σε αναπλ/ση	
ΔΙΕΥΘΥΝΣΗ Δ.Ε. Β' ΑΘΗΝΑΣ	1,033	153	44	1,230
ΔΙΕΥΘΥΝΣΗ Δ.Ε. ΑΝΑΤΟΛΙΚΗΣ ΑΤΤΙΚΗΣ	770	84	24	878
ΔΙΕΥΘΥΝΣΗ Δ.Ε. ΑΝΑΤ. ΘΕΣ/ΝΙΚΗΣ	424	24	14	462
ΔΙΕΥΘΥΝΣΗ Δ.Ε. Δ' ΑΘΗΝΑΣ	292	0	14	306
ΔΙΕΥΘΥΝΣΗ Δ.Ε. Γ' ΑΘΗΝΑΣ	246	0	6	252
ΔΙΕΥΘΥΝΣΗ Δ.Ε. ΠΕΙΡΑΙΑ	198	0	7	205
ΔΙΕΥΘΥΝΣΗ Δ.Ε. Α' ΑΘΗΝΑΣ	138	0	5	143
ΔΙΕΥΘΥΝΣΗ Δ.Ε. ΛΑΡΙΣΑΣ	79	0	3	82
ΔΙΕΥΘΥΝΣΗ Δ.Ε. ΙΩΑΝΝΙΝΩΝ	76	1	4	81
ΔΙΕΥΘΥΝΣΗ Δ.Ε. ΑΧΑΪΑΣ	56	9	3	68
ΔΙΕΥΘΥΝΣΗ Δ.Ε. ΔΥΤ. ΘΕΣ/ΝΙΚΗΣ	64	0	2	66
ΔΙΕΥΘΥΝΣΗ Δ.Ε. ΚΟΡΙΝΘΙΑΣ	56	0	2	58
ΔΙΕΥΘΥΝΣΗ Δ.Ε. ΔΩΔΕΚΑΝΗΣΟΥ	46	0	1	47
ΔΙΕΥΘΥΝΣΗ Δ.Ε. ΑΙΤΩΛΟΑΚΑΡΝΑΝΙΑΣ	38	0	3	41
ΔΙΕΥΘΥΝΣΗ Δ.Ε. ΑΡΓΟΛΙΔΑΣ	32	0	0	32
ΔΙΕΥΘΥΝΣΗ Δ.Ε. ΚΥΚΛΑΔΩΝ	32	0	0	32
ΔΙΕΥΘΥΝΣΗ Δ.Ε. ΤΡΙΚΑΛΩΝ	32	0	0	32
ΔΙΕΥΘΥΝΣΗ Δ.Ε. ΜΕΣΣΗΝΙΑΣ	26	0	0	26
ΔΙΕΥΘΥΝΣΗ Δ.Ε. ΠΙΕΡΙΑΣ	24	0	2	26
ΔΙΕΥΘΥΝΣΗ Δ.Ε. ΗΡΑΚΛΕΙΟΥ	21	0	3	24
ΔΙΕΥΘΥΝΣΗ Δ.Ε. ΣΕΡΡΩΝ	24	0	0	24
ΔΙΕΥΘΥΝΣΗ Δ.Ε. ΜΑΓΝΗΣΙΑΣ	20	0	0	20
ΔΙΕΥΘΥΝΣΗ Δ.Ε. ΧΙΟΥ	20	0	0	20
ΔΙΕΥΘΥΝΣΗ Δ.Ε. ΧΑΝΙΩΝ	18	0	1	19
ΔΙΕΥΘΥΝΣΗ Δ.Ε. ΞΑΝΘΗΣ	16	0	2	18
ΛΟΙΠΕΣ Δ/ΝΣΕΙΣ	0	0	0	0
Γενικό Άθροισμα	3.781	271	140	4.192

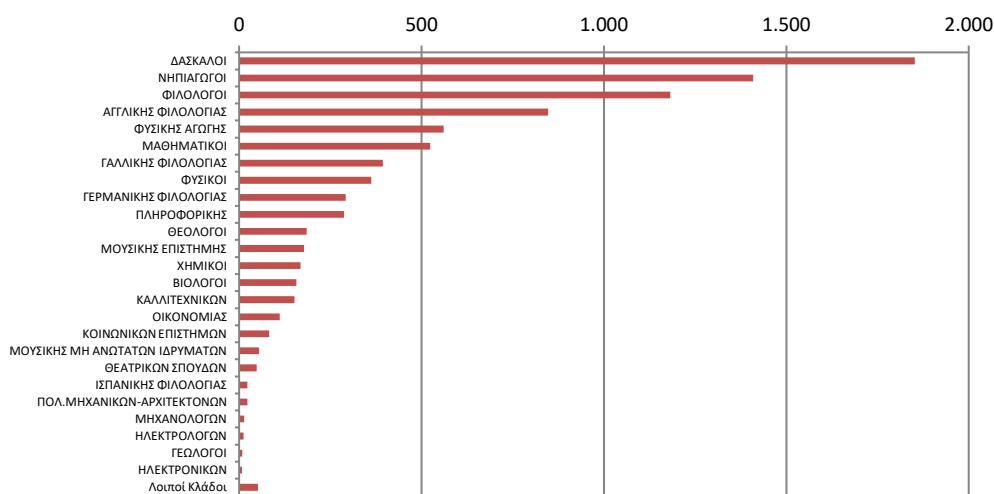
Στοιχεία: Myschool, 1.6.2021 (Επεξεργασία: Τμήμα Β' Δ/ση Ιδιωτικής Εκπαίδευσης)

Α.9. Κατανομή ιδιωτικών εκπαιδευτικών κατά Εκπαιδευτικό κλάδο (Πίνακας 33).

Πίνακας 33

ΕΚΠΑΙΔΕΥΤΙΚΟΙ ΚΛΑΔΟΙ	ΠΛΗΘΟΣ	%
ΔΑΣΚΑΛΟΙ	1,852	20.61%
ΝΗΠΙΑΓΩΓΟΙ	1,409	15.68%
ΦΙΛΟΛΟΓΟΙ	1,182	13.15%
ΑΓΓΛΙΚΗΣ ΦΙΛΟΛΟΓΙΑΣ	847	9.42%
ΦΥΣΙΚΗΣ ΑΓΩΓΗΣ	561	6.24%
ΜΑΘΗΜΑΤΙΚΟΙ	524	5.83%
ΓΑΛΛΙΚΗΣ ΦΙΛΟΛΟΓΙΑΣ	394	4.38%
ΦΥΣΙΚΟΙ	362	4.03%
ΓΕΡΜΑΝΙΚΗΣ ΦΙΛΟΛΟΓΙΑΣ	292	3.25%
ΠΛΗΡΟΦΟΡΙΚΗΣ	288	3.20%
ΘΕΟΛΟΓΟΙ	185	2.06%
ΜΟΥΣΙΚΗΣ ΕΠΙΣΤΗΜΗΣ	178	1.98%
ΧΗΜΙΚΟΙ	168	1.87%
ΒΙΟΛΟΓΟΙ	157	1.75%
ΚΑΛΛΙΤΕΧΝΙΚΩΝ	152	1.69%
ΟΙΚΟΝΟΜΙΑΣ	111	1.24%
ΚΟΙΝΩΝΙΚΩΝ ΕΠΙΣΤΗΜΩΝ	82	0.91%
ΜΟΥΣΙΚΗΣ ΜΗ ΑΝ. ΙΔΡΥΜΑΤΩΝ	54	0.60%
ΘΕΑΤΡΙΚΩΝ ΣΠΟΥΔΩΝ	48	0.53%
ΙΣΠΑΝΙΚΗΣ ΦΙΛΟΛΟΓΙΑΣ	23	0.26%
ΠΟΛ.ΜΗΧΑΝΙΚΩΝ-ΑΡΧΙΤΕΚΤΟΝΩΝ	23	0.26%
ΜΗΧΑΝΟΛΟΓΩΝ	14	0.16%
ΗΛΕΚΤΡΟΛΟΓΩΝ	12	0.13%
ΓΕΩΛΟΓΟΙ	9	0.10%
ΗΛΕΚΤΡΟΝΙΚΩΝ	8	0.09%
Λοιποί Κλάδοι	52	0.58%
Γενικό Άθροισμα	8.987	

Γράφημα 17



Εν ενεργεία Ιδιωτικοί Εκπαιδευτικοί κατά Εκπαιδευτικό κλάδο

Α.9.1. Κατανομή ιδιωτικών εκπαιδευτικών κατά Εκπαιδευτικό κλάδο και Σύμβαση Εργασίας (Πίνακας 34).

Πίνακας 34

ΕΚΠΑΙΔΕΥΤΙΚΟΙ ΚΛΑΔΟΙ	ΑΟΡΙΣΤΟΥ ΧΡΟΝΟΥ			ΟΡΙΣΜΕΝΟΥ ΧΡΟΝΟΥ		ΣΥΝΟΛΟ
	Ι.Δ.Α.Χ.	Ι.Δ.Α.Χ. Οργανική	% στον Κλάδο	σε αναπλ/ση	% στον Κλάδο	
ΔΑΣΚΑΛΟΙ	1,582	118	91.79%	152	8.21%	1,852
ΝΗΠΙΑΓΩΓΟΙ	1,323	12	94.75%	74	5.25%	1,409
ΦΙΛΟΛΟΓΟΙ	1,024	113	96.19%	45	3.81%	1,182
ΑΓΓΛΙΚΗΣ ΦΙΛΟΛΟΓΙΑΣ	748	49	94.10%	50	5.90%	847
ΦΥΣΙΚΗΣ ΑΓΩΓΗΣ	524	30	98.75%	7	1.25%	561
ΜΑΘΗΜΑΤΙΚΟΙ	484	27	97.52%	13	2.48%	524
ΓΑΛΛΙΚΗΣ ΦΙΛΟΛΟΓΙΑΣ	369	12	96.70%	13	3.30%	394
ΦΥΣΙΚΟΙ	326	20	95.58%	16	4.42%	362
ΓΕΡΜΑΝΙΚΗΣ ΦΙΛΟΛΟΓΙΑΣ	275	7	96.58%	10	3.42%	292
ΠΛΗΡΟΦΟΡΙΚΗΣ	269	8	96.18%	11	3.82%	288
ΘΕΟΛΟΓΟΙ	162	14	95.14%	9	4.86%	185
ΜΟΥΣΙΚΗΣ ΕΠΙΣΤΗΜΗΣ	167	8	98.31%	3	1.69%	178
ΧΗΜΙΚΟΙ	157	8	98.21%	3	1.79%	168
ΒΙΟΛΟΓΟΙ	144	7	96.18%	6	3.82%	157
ΚΑΛΛΙΤΕΧΝΙΚΩΝ	145	6	99.34%	1	0.66%	152
ΟΙΚΟΝΟΜΙΑΣ	105	3	97.30%	3	2.70%	111
ΚΟΙΝΩΝΙΚΩΝ ΕΠΙΣΤΗΜΩΝ	76	5	98.78%	1	1.22%	82
ΜΟΥΣΙΚΗΣ ΜΗ ΑΝΩΤΑΤΩΝ	52	0	96.30%	2	3.70%	54
ΘΕΑΤΡΙΚΩΝ ΣΠΟΥΔΩΝ	42	3	93.75%	3	6.25%	48
ΙΣΠΑΝΙΚΗΣ ΦΙΛΟΛΟΓΙΑΣ	21	0	91.30%	2	8.70%	23
ΠΟΛ.ΜΗΧΑΝΙΚΩΝ-ΑΡΧΙΤΕΚΤΟΝΩΝ	22	1	100.00%	0	0.00%	23
ΜΗΧΑΝΟΛΟΓΩΝ	13	1	100.00%	0	0.00%	14
ΗΛΕΚΤΡΟΛΟΓΩΝ	12	0	100.00%	0	0.00%	12
ΓΕΩΛΟΓΟΙ	8	0	88.89%	1	11.11%	9
ΗΛΕΚΤΡΟΝΙΚΩΝ	8	0	100.00%	0	0.00%	8
Λοιποί Κλάδοι	50	2	100.00%	0	0.00%	52
Γενικό Άθροισμα	8.108	454		425		8.987

Στοιχεία: Myschool, 1.6.2021 (Επεξεργασία: Τμήμα Β' Δ/ση Ιδιωτικής Εκπαίδευσης)

Α.9.2. Κατανομή ιδιωτικών εκπαιδευτικών κατά Εκπαιδευτικό κλάδο και Διδακτικό Ωράριο (Πίνακας 35).

Πίνακας 35

ΕΚΠΑΙΔΕΥΤΙΚΟΙ ΚΛΑΔΟΙ	ΜΕΙΩΜΕΝΟΥ			ΠΛΗΡΟΥΣ			ΣΥΝΟΛΟ
	1-7	8-17	% στον Κλάδο	18-24	25+	% στον Κλάδο	
ΔΑΣΚΑΛΟΙ	10	41	2.75%	1,796	5	97.25%	1,852
ΝΗΠΙΑΓΩΓΟΙ	28	19	3.34%	236	1,126	96.66%	1,409
ΦΙΛΟΛΟΓΟΙ	61	168	19.37%	941	12	80.63%	1,182
ΑΓΓΛΙΚΗΣ ΦΙΛΟΛΟΓΙΑΣ	40	187	26.80%	602	18	73.20%	847
ΦΥΣΙΚΗΣ ΑΓΩΓΗΣ	36	156	34.22%	357	12	65.78%	561
ΜΑΘΗΜΑΤΙΚΟΙ	17	81	18.70%	405	21	81.30%	524
ΓΑΛΛΙΚΗΣ ΦΙΛΟΛΟΓΙΑΣ	63	131	49.24%	192	8	50.76%	394
ΦΥΣΙΚΟΙ	20	80	27.62%	252	10	72.38%	362
ΓΕΡΜΑΝΙΚΗΣ ΦΙΛΟΛΟΓΙΑΣ	38	119	53.77%	129	6	46.23%	292
ΠΛΗΡΟΦΟΡΙΚΗΣ	34	64	34.03%	182	8	65.97%	288
ΘΕΟΛΟΓΟΙ	13	51	34.59%	120	1	65.41%	185
ΜΟΥΣΙΚΗΣ ΕΠΙΣΤΗΜΗΣ	35	57	51.69%	83	3	48.31%	178
ΧΗΜΙΚΟΙ	11	40	30.36%	111	6	69.64%	168
ΒΙΟΛΟΓΟΙ	11	40	32.48%	98	8	67.52%	157
ΚΑΛΛΙΤΕΧΝΙΚΩΝ	18	44	40.79%	86	4	59.21%	152
ΟΙΚΟΝΟΜΙΑΣ	13	31	39.64%	66	1	60.36%	111
ΚΟΙΝΩΝΙΚΩΝ ΕΠΙΣΤΗΜΩΝ	13	18	37.80%	49	2	62.20%	82
ΜΟΥΣΙΚΗΣ ΜΗ ΑΝ. ΙΔΡΥΜΑΤΩΝ	18	28	85.19%	8	0	14.81%	54
ΘΕΑΤΡΙΚΩΝ ΣΠΟΥΔΩΝ	7	20	56.25%	20	1	43.75%	48
ΙΣΠΑΝΙΚΗΣ ΦΙΛΟΛΟΓΙΑΣ	2	14	69.57%	6	1	30.43%	23
ΠΟΛ.ΜΗΧΑΝΙΚΩΝ-ΑΡΧΙΤΕΚΤΟΝΩΝ	7	7	60.87%	9	0	39.13%	23
ΜΗΧΑΝΟΛΟΓΩΝ	3	4	50.00%	7	0	50.00%	14
ΗΛΕΚΤΡΟΛΟΓΩΝ	2	3	41.67%	6	1	58.33%	12
ΓΕΩΛΟΓΟΙ	0	3	33.33%	6	0	66.67%	9
ΗΛΕΚΤΡΟΝΙΚΩΝ	1	3	50.00%	4	0	50.00%	8
Λοιποί Κλάδοι	12	9	40.38%	31	0	59.62%	52
Γενικό Άθροισμα	513	1.418		5.802	1.254		8.987

Στοιχεία: Myschool, 1.6.2021 (Επεξεργασία: Τμήμα Β' Δ/ση Ιδιωτικής Εκπαίδευσης)

Α.10. Ηλικιακή διάρθρωση ιδιωτικών εκπαιδευτικών κατά Εκπαιδευτικό κλάδο (Πίνακας 36).

Πίνακας 36

ΕΚΠΑΙΔΕΥΤΙΚΟΙ ΚΛΑΔΟΙ	Ηλικιακές Ομάδες									ΣΥΝΟΛΟ
	22-30	31-40	41-45	46-50	51-55	56-60	61-65	66+	δ/υ	
ΔΑΣΚΑΛΟΙ	672	607	145	166	142	80	30	10	0	1,852
ΝΗΠΙΑΓΩΓΟΙ	409	607	106	116	128	32	8	3	0	1,409
ΦΙΛΟΛΟΓΟΙ	51	242	219	245	303	80	36	2	4	1,182
ΑΓΓΛΙΚΗΣ ΦΙΛΟΛΟΓΙΑΣ	96	261	138	119	137	57	29	10	0	847
ΦΥΣΙΚΗΣ ΑΓΩΓΗΣ	34	126	89	99	151	53	9	0	0	561
ΜΑΘΗΜΑΤΙΚΟΙ	21	111	81	62	97	90	51	10	1	524
ΓΑΛΛΙΚΗΣ ΦΙΛΟΛΟΓΙΑΣ	14	75	90	73	83	41	15	3	0	394
ΦΥΣΙΚΟΙ	6	57	47	68	71	79	23	11	0	362
ΓΕΡΜΑΝΙΚΗΣ ΦΙΛΟΛΟΓΙΑΣ	25	96	52	42	46	22	6	3	0	292
ΠΛΗΡΟΦΟΡΙΚΗΣ	29	152	53	20	25	7	2	0	0	288
ΘΕΟΛΟΓΟΙ	4	40	22	36	58	18	5	1	1	185
ΜΟΥΣΙΚΗΣ ΕΠΙΣΤΗΜΗΣ	5	30	41	39	27	25	11	0	0	178
ΧΗΜΙΚΟΙ	5	32	26	21	37	30	15	2	0	168
ΒΙΟΛΟΓΟΙ	8	34	38	23	29	20	2	2	1	157
ΚΑΛΛΙΤΕΧΝΙΚΩΝ	13	47	43	15	16	8	7	3	0	152
ΟΙΚΟΝΟΜΙΑΣ	5	36	23	16	18	7	4	2	0	111
ΚΟΙΝΩΝΙΚΩΝ ΕΠΙΣΤΗΜΩΝ	3	14	5	19	21	19	1	0	0	82
ΜΟΥΣΙΚΗΣ ΜΗ ΑΝ.ΙΔΡΥΜ.	9	8	9	20	6	2	0	0	0	54
ΘΕΑΤΡΙΚΩΝ ΣΠΟΥΔΩΝ	7	23	6	9	1	1	1	0	0	48
ΙΣΠΑΝΙΚΗΣ ΦΙΛΟΛΟΓΙΑΣ	0	8	10	4	0	1	0	0	0	23
ΠΟΛ.ΜΗΧΑΝ.-ΑΡΧΙΤΕΚΤ.	3	7	6	2	3	2	0	0	0	23
ΜΗΧΑΝΟΛΟΓΩΝ	3	2	0	4	2	1	0	2	0	14
ΗΛΕΚΤΡΟΛΟΓΩΝ	1	5	2	0	2	1	1	0	0	12
ΓΕΩΛΟΓΟΙ	0	2	1	2	1	1	0	2	0	9
ΗΛΕΚΤΡΟΝΙΚΩΝ	0	3	3	1	0	1	0	0	0	8
ΛΟΙΠΟΙ ΚΛΑΔΟΙ	5	13	5	7	10	9	3	0	0	52
Γενικό Άθροισμα	1.428	2.638	1.260	1.228	1.414	687	259	66	7	8.987

Α. 10.1. Ποσοστιαία κατανομή των ηλικιακών ομάδων κατά εκπαιδευτικό κλάδο, ανεξαρτήτως φύλου (Πίνακας 37)

Πίνακας 37

ΕΚΠΑΙΔΕΥΤΙΚΟΙ ΚΛΑΔΟΙ	Ηλικιακές Ομάδες								
	22 - 30	31 - 40	41 - 45	46 - 50	51 - 55	56 - 60	61 - 65	66+	δ/υ
ΔΑΣΚΑΛΟΙ	36.29%	32.78%	7.83%	8.96%	7.67%	4.32%	1.62%	0.54%	0.00%
ΝΗΠΙΑΓΩΓΟΙ	29.03%	43.08%	7.52%	8.23%	9.08%	2.27%	0.57%	0.21%	0.00%
ΦΙΛΟΛΟΓΟΙ	4.31%	20.47%	18.53%	20.73%	25.63%	6.77%	3.05%	0.17%	0.34%
ΑΓΓΛΙΚΗΣ ΦΙΛΟΛΟΓΙΑΣ	11.33%	30.81%	16.29%	14.05%	16.17%	6.73%	3.42%	1.18%	0.00%
ΦΥΣΙΚΗΣ ΑΓΩΓΗΣ	6.06%	22.46%	15.86%	17.65%	26.92%	9.45%	1.60%	0.00%	0.00%
ΜΑΘΗΜΑΤΙΚΟΙ	4.01%	21.18%	15.46%	11.83%	18.51%	17.18%	9.73%	1.91%	0.19%
ΓΑΛΛΙΚΗΣ ΦΙΛΟΛΟΓΙΑΣ	3.55%	19.04%	22.84%	18.53%	21.07%	10.41%	3.81%	0.76%	0.00%
ΦΥΣΙΚΟΙ	1.66%	15.75%	12.98%	18.78%	19.61%	21.82%	6.35%	3.04%	0.00%
ΓΕΡΜΑΝΙΚΗΣ ΦΙΛΟΛΟΓΙΑΣ	8.56%	32.88%	17.81%	14.38%	15.75%	7.53%	2.05%	1.03%	0.00%
ΠΛΗΡΟΦΟΡΙΚΗΣ	10.07%	52.78%	18.40%	6.94%	8.68%	2.43%	0.69%	0.00%	0.00%
ΘΕΟΛΟΓΟΙ	2.16%	21.62%	11.89%	19.46%	31.35%	9.73%	2.70%	0.54%	0.54%
ΜΟΥΣΙΚΗΣ ΕΠΙΣΤΗΜΗΣ	2.81%	16.85%	23.03%	21.91%	15.17%	14.04%	6.18%	0.00%	0.00%
ΧΗΜΙΚΟΙ	2.98%	19.05%	15.48%	12.50%	22.02%	17.86%	8.93%	1.19%	0.00%
ΒΙΟΛΟΓΟΙ	5.10%	21.66%	24.20%	14.65%	18.47%	12.74%	1.27%	1.27%	0.64%
ΚΑΛΛΙΤΕΧΝΙΚΩΝ	8.55%	30.92%	28.29%	9.87%	10.53%	5.26%	4.61%	1.97%	0.00%
ΟΙΚΟΝΟΜΙΑΣ	4.50%	32.43%	20.72%	14.41%	16.22%	6.31%	3.60%	1.80%	0.00%
ΚΟΙΝΩΝΙΚΩΝ ΕΠΙΣΤΗΜΩΝ	3.66%	17.07%	6.10%	23.17%	25.61%	23.17%	1.22%	0.00%	0.00%
ΜΟΥΣΙΚΗΣ ΜΗ ΑΝ. ΙΔΡΥΜ.	16.67%	14.81%	16.67%	37.04%	11.11%	3.70%	0.00%	0.00%	0.00%
ΘΕΑΤΡΙΚΩΝ ΣΠΟΥΔΩΝ	14.58%	47.92%	12.50%	18.75%	2.08%	2.08%	2.08%	0.00%	0.00%
ΙΣΠΑΝΙΚΗΣ ΦΙΛΟΛΟΓΙΑΣ	0.00%	34.78%	43.48%	17.39%	0.00%	4.35%	0.00%	0.00%	0.00%
ΠΟΛ.ΜΗΧΑΝ.-ΑΡΧΙΤΕΚ.	13.04%	30.43%	26.09%	8.70%	13.04%	8.70%	0.00%	0.00%	0.00%
ΜΗΧΑΝΟΛΟΓΩΝ	21.43%	14.29%	0.00%	28.57%	14.29%	7.14%	0.00%	14.29%	0.00%
ΗΛΕΚΤΡΟΛΟΓΩΝ	7.14%	35.71%	14.29%	0.00%	14.29%	7.14%	7.14%	0.00%	0.00%
ΓΕΩΛΟΓΟΙ	0.00%	14.29%	7.14%	14.29%	7.14%	7.14%	0.00%	14.29%	0.00%
ΗΛΕΚΤΡΟΝΙΚΩΝ	0.00%	21.43%	21.43%	7.14%	0.00%	7.14%	0.00%	0.00%	0.00%
ΛΟΙΠΟΙ ΚΛΑΔΟΙ	9.62%	25.00%	9.62%	13.46%	19.23%	17.31%	5.77%	0.00%	0.00%

A.10.2. Ποσοστιαία κατανομή των διευρυμένων ηλικιακών ομάδων κατά εκπαιδευτικό κλάδο, ανεξαρτήτως φύλου (Πίνακας 38 και 39)

Πίνακας 38

ΕΚΠΑΙΔΕΥΤΙΚΟΙ ΚΛΑΔΟΙ	Ηλικιακές Ομάδες		
	22-40	41-60	61-66+
ΔΑΣΚΑΛΟΙ	69.06%	28.78%	2.16%
ΝΗΠΙΑΓΩΓΟΙ	72.11%	27.11%	0.78%
ΦΙΛΟΛΟΓΟΙ	24.79%	71.66%	3.21%
ΑΓΓΛΙΚΗΣ ΦΙΛΟΛΟΓΙΑΣ	42.15%	53.25%	4.60%
ΦΥΣΙΚΗΣ ΑΓΩΓΗΣ	28.52%	69.88%	1.60%
ΜΑΘΗΜΑΤΙΚΟΙ	25.19%	62.98%	11.64%
ΓΑΛΛΙΚΗΣ ΦΙΛΟΛΟΓΙΑΣ	22.59%	72.84%	4.57%
ΦΥΣΙΚΟΙ	17.40%	73.20%	9.39%
ΓΕΡΜΑΝΙΚΗΣ ΦΙΛΟΛΟΓΙΑΣ	41.44%	55.48%	3.08%
ΠΛΗΡΟΦΟΡΙΚΗΣ	62.85%	36.46%	0.69%
ΘΕΟΛΟΓΟΙ	23.78%	72.43%	3.24%
ΜΟΥΣΙΚΗΣ ΕΠΙΣΤΗΜΗΣ	19.66%	74.16%	6.18%
ΧΗΜΙΚΟΙ	22.02%	67.86%	10.12%
ΒΙΟΛΟΓΟΙ	26.75%	70.06%	2.55%
ΚΑΛΛΙΤΕΧΝΙΚΩΝ	39.47%	53.95%	6.58%
ΟΙΚΟΝΟΜΙΑΣ	36.94%	57.66%	5.41%
ΚΟΙΝΩΝΙΚΩΝ ΕΠΙΣΤΗΜΩΝ	20.73%	78.05%	1.22%
ΜΟΥΣΙΚΗΣ ΜΗ ΑΝΩΤΑΤΩΝ ΙΔΡΥΜΑΤΩΝ	31.48%	68.52%	0.00%
ΘΕΑΤΡΙΚΩΝ ΣΠΟΥΔΩΝ	62.50%	35.42%	2.08%
ΙΣΠΑΝΙΚΗΣ ΦΙΛΟΛΟΓΙΑΣ	34.78%	65.22%	0.00%
ΠΟΛ.ΜΗΧΑΝΙΚΩΝ-ΑΡΧΙΤΕΚΤΟΝΩΝ	43.48%	56.52%	0.00%
ΜΗΧΑΝΟΛΟΓΩΝ	35.71%	50.00%	14.29%
ΗΛΕΚΤΡΟΛΟΓΩΝ	42.86%	35.71%	7.14%
ΓΕΩΛΟΓΟΙ	14.29%	35.71%	14.29%
ΗΛΕΚΤΡΟΝΙΚΩΝ	21.43%	35.71%	0.00%
ΛΟΙΠΟΙ ΚΛΑΔΟΙ	34.62%	59.62%	5.77%

Στοιχεία: Myschool, 1.6.2021 (επεξεργασία δεδομένων: Τμ. Β' της Δ/σης Ιδιωτικής Εκπαίδευσης)

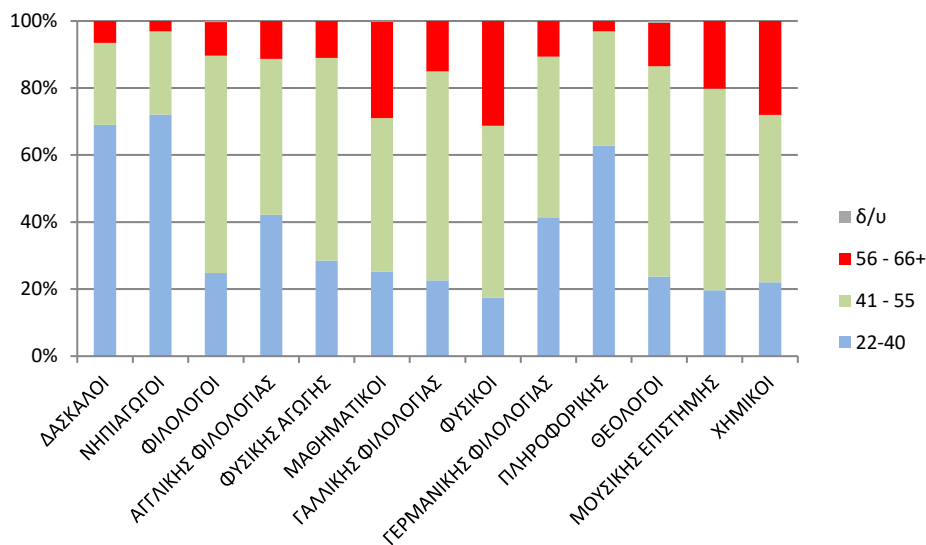
- Περισσότεροι από **έναν** στους **τρεις (36,29%) Δασκάλους** της ιδιωτικής εκπαίδευσης είναι **22 έως 30 ετών** (βλ. Πιν. 37) και το **69,06% των Δασκάλων είναι από 22 έως 40 ετών** (Πίν. 38).
- **Επτά στους δέκα (71,66%) Φιλολόγους** έχουν ηλικία από **41 έως 60 έτη**.
- **Ένας στους δέκα (11,64%) Μαθηματικούς** είναι μεγαλύτερος από 61 ετών και περίπου **έναν στους δύο (47,5%)** έχει ηλικία μεγαλύτερη από 51 έτη (Πιν. 37).
- Περισσότεροι από **έναν στους δύο (55,6%) εκπαιδευτικούς Φυσικής Αγωγής (Γυμναστές)** έχουν ηλικία μεγαλύτερη των 46 ετών (Πιν. 37).
- Περίπου **δύο στους τρεις (69,6%) Φυσικούς** έχουν ηλικία μεγαλύτερη των 46 ετών.
- Περίπου **έξι στους δέκα εκπαιδευτικούς Πληροφορικής (62,85%) και Θεατρικών Σπουδών (62,50%)** είναι **22 έως 40 ετών**.

Στον κατωτέρω Πίνακα (Πίνακας 39) και στο Γράφημα (Γράφημα 18) που ακολουθούν ομαδοποιούνται διαφορετικά οι ηλικιακές ομάδες για τους πολυπληθέστερους εκπαιδευτικούς κλάδους, προκειμένου να παρουσιαστούν συνοπτικότερα οι σχετικές παρατηρήσεις.

Πίνακας 39

ΕΚΠΑΙΔΕΥΤΙΚΟΙ ΚΛΑΔΟΙ	22-40	41 - 55	56 - 66+	δ/υ
ΔΑΣΚΑΛΟΙ	69.06%	24.46%	6.48%	0.00%
ΝΗΠΙΑΓΩΓΟΙ	72.11%	24.84%	3.05%	0.00%
ΦΙΛΟΛΟΓΟΙ	24.79%	64.89%	9.98%	0.34%
ΑΓΓΛΙΚΗΣ ΦΙΛΟΛΟΓΙΑΣ	42.15%	46.52%	11.33%	0.00%
ΦΥΣΙΚΗΣ ΑΓΩΓΗΣ	28.52%	60.43%	11.05%	0.00%
ΜΑΘΗΜΑΤΙΚΟΙ	25.19%	45.80%	28.82%	0.19%
ΓΑΛΛΙΚΗΣ ΦΙΛΟΛΟΓΙΑΣ	22.59%	62.44%	14.97%	0.00%
ΦΥΣΙΚΟΙ	17.40%	51.38%	31.22%	0.00%
ΓΕΡΜΑΝΙΚΗΣ ΦΙΛΟΛΟΓΙΑΣ	41.44%	47.95%	10.62%	0.00%
ΠΛΗΡΟΦΟΡΙΚΗΣ	62.85%	34.03%	3.13%	0.00%
ΘΕΟΛΟΓΟΙ	23.78%	62.70%	12.97%	0.54%
ΜΟΥΣΙΚΗΣ ΕΠΙΣΤΗΜΗΣ	19.66%	60.11%	20.22%	0.00%
ΧΗΜΙΚΟΙ	22.02%	50.00%	27.98%	0.00%

Γράφημα 18



Α.10.1. Ηλικιακή διάρθρωση ιδιωτικών εκπαιδευτικών κατά σχέση εργασίας (Πιν. 40-41).

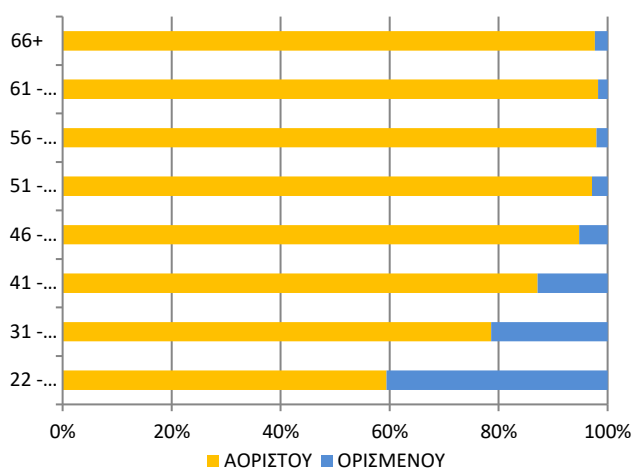
Πίνακας 40

ΗΛΙΚΙΑΚΗ ΟΜΑΔΑ	Ι.Δ.Α.Χ.	Ι.Δ.Α.Χ. Οργανική	σε αναπλ/ση	ΣΥΝΟΛΟ
22 - 30	1,207	6	215	1,428
31 - 40	2,465	31	142	2,638
41 - 45	1,197	31	32	1,260
46 - 50	1,141	62	25	1,228
51 - 55	1,249	156	9	1,414
56 - 60	571	114	2	687
61 - 65	212	47	0	259
66+	59	7	0	66
δ/υ	7	0	0	7
Γενικό Άθροισμα	8.108	454	425	8.987

Πίνακας 41

ΗΛ. ΟΜΑΔΑ	ΑΟΡΙΣΤΟΥ	ΟΡΙΣΜΕΝΟΥ
	% ΣΤΗΝ ΗΛ. ΟΜΑΔ.	% ΣΤΗΝ ΗΛ. ΟΜΑΔ.
22 - 30	84.94%	15.06%
31 - 40	94.62%	5.38%
41 - 45	97.46%	2.54%
46 - 50	97.96%	2.04%
51 - 55	99.36%	0.64%
56 - 60	99.71%	0.29%
61 - 65	100.00%	0.00%
66+	100.00%	0.00%
δ/υ	100.00%	0.00%

Γράφημα 19

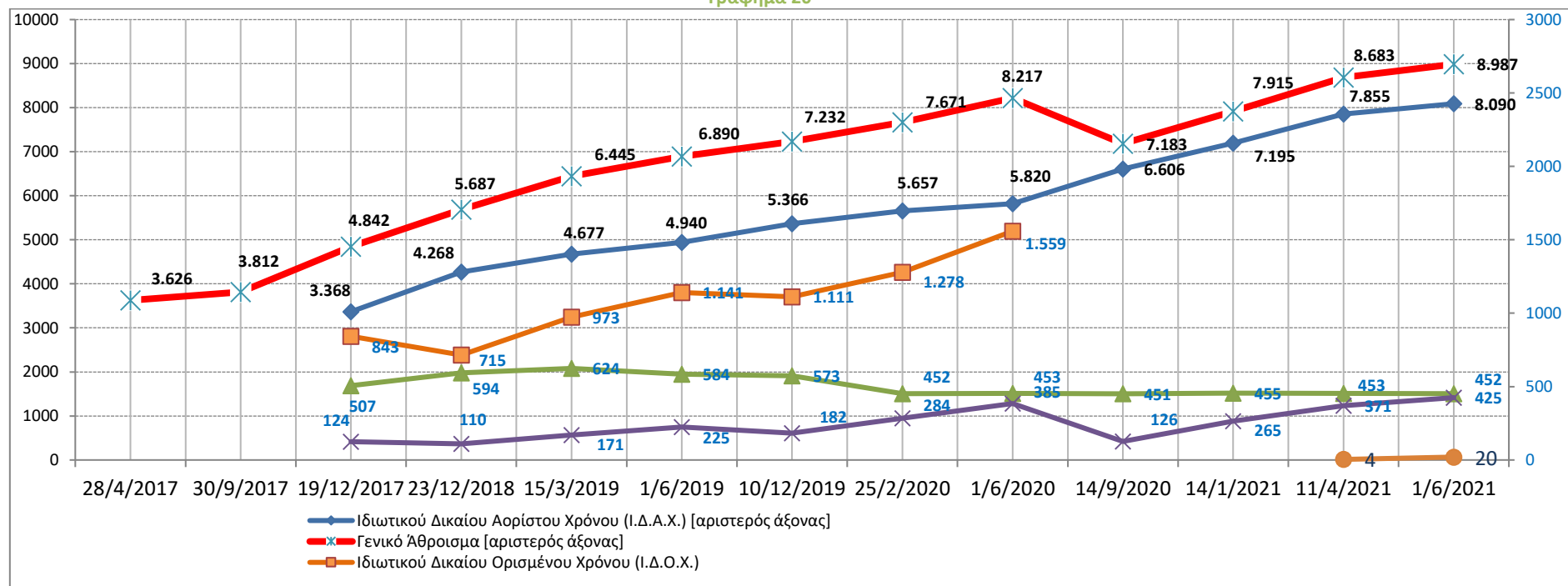


Α.11. Χρονική μεταβολή των καταγραφών των ιδιωτικών εκπαιδευτικών στο ΠΣ myschool, κατά σχέση εργασίας (Πίνακας 42, Γράφημα 20).

Πίνακας 42

Σχέση Εργασίας	28/4/201	30/9/201	19/12/201	23/12/201	15/3/201	1/6/201	10/12/201	25/2/202	1/6/202	14/9/202	14/1/202	11/4/202	1/6/2021
Ιδιωτικού Δικαίου Αορίστου Χρόνου (Ι.Δ.Α.Χ.) [αριστερός άξονας]			3.368	4.268	4.677	4.940	5.366	5.657	5.820	6.606	7.195	7.855	8.090
Ιδιωτικού Δικαίου Ορισμένου Χρόνου (Ι.Δ.Ο.Χ.)			843	715	973	1.141	1.111	1.278	1.559	0	0	0	0
Ιδιωτικού Δικαίου Αορίστου Χρόνου (Ι.Δ.Α.Χ.) με Οργανική σε Ισότιμο προς τα Δημόσια Σχολεία			507	594	624	584	573	452	453	451	455	453	452
Αναπληρωτής Ιδιωτικής Εκπαίδευσης (ν. 682/1977 άρ.35, παρ.4)			124	110	171	225	182	284	385	126	265	371	425
Με άδεια διδασκαλίας για Ξένο Σχολείο												4	20
Γενικό Άθροισμα [αριστερός άξονας]	3.626	3.812	4.842	5.687	6.445	6.890	7.232	7.671	8.217	7.183	7.915	8.683	8.987

Γράφημα 20



Β.1. Μεταβολή του πλήθους του εκπαιδευτικού προσωπικού των ιδιωτικών σχολείων, μετά την έκδοση του ν.4713/2020.

Από τη σύγκριση του πλήθους του εκπαιδευτικού προσωπικού των ιδιωτικών σχολικών μονάδων της τυπικής Α/θμιας και Β/θμιας Εκπαίδευσης που είχαν/έχουν καταχωρηθεί ΠΣ Myschool κατά τα σχολικά έτη **2019-2020** και **2020-2021** διαπιστώνονται τα εξής:

Όπως φαίνεται στον Πίνακα 1 (σελ. 3), το σχολικό έτος **2019-2020** το πλήθος των ιδιωτικών εκπαιδευτικών (μοναδικά ΑΦΜ) που υπηρετούσαν με διάφορες συμβάσεις (ΙΔΑΧ, ΙΔΟΧ, Αναπληρωτές, κ.ο.κ.) στις ιδιωτικές σχολικές μονάδες ανέρχονταν σε **8.217**, ενώ το σχολικό έτος **2020-2021** ανέρχεται σε **8.987**.

Μεταξύ των δύο σχολικών ετών (2019-2020 και 2020-2021), υπάρχουν **7.197** κοινοί ΑΦΜ, ενώ για το σχολικό έτος **2020-2021** υπάρχουν, επιπροσθέτως, **1.790** νέοι εκπαιδευτικοί (νέα ΑΦΜ) συγκριτικά με τους εκπαιδευτικούς του προηγούμενου σχολικού έτους.

Αντίθετα, **1.020** εκπαιδευτικοί που εργάζονταν κατά το προηγούμενο σχολικό έτος (2019-2020) δεν εργάζονται πλέον σε ιδιωτικά σχολεία. Από αυτούς, οι **441** έχουν προσληφθεί ως προσωρινοί αναπληρωτές σε δημόσια σχολεία, ενώ οι υπόλοιποι **579** είτε απολύθηκαν είτε παραιτήθηκαν (για διάφορους λόγους, π.χ. για συνταξιοδότηση) από τις σχολικές μονάδες στις οποίες εργάζονταν.

Από αυτούς του **579** εκπαιδευτικούς, που πλέον δεν εργάζονται σε ιδιωτικές σχολικές μονάδες, οι 102 εργάζονταν κατά το σχολ. έτος 2019-2020 ως αναπληρωτές τακτικών ιδιωτικών εκπαιδευτικών, οι 263 είχαν σύμβαση ιδιωτικού δικαίου ορισμένου χρόνου με τους εργοδότες τους και οι 214 είχαν σύμβαση εργασίας αορίστου χρόνου. Από αυτούς τους τελευταίους, μόνον οι 15 είναι γεννημένοι προγενέστερα από το 1956 (>65 χρονών).

Β.1.2. Συγκριτική απεικόνιση του διδακτικού ωραρίου των ιδιωτικών εκπαιδευτικών, κατά φύλο και Βαθμίδα Εκπαίδευσης, για τα σχολικά έτη 2019-2020 και 2020-2021.

Σχολικό έτος 2020-2021 (μετά την ψήφιση του ν.4713/2020)

ΒΑΘΜΙΔΑ /ΩΡΑΡΙΟ Α/ΘΜΙΑ ΕΚΠΑΙΔΕΥΣΗ	ΑΝΔΡΕΣ		ΓΥΝΑΙΚΕΣ			ΣΥΝΟΛΟ	
	ΠΛΗΘΟΣ	%	ΠΛΗΘΟΣ	%		%	
	656		4,000		4,656		
1-7	27	4.12%	159	3.98%	186	3.99%	
8-17	96	14.63%	396	9.90%	492	10.57%	14.56%
18-24	507	77.29%	2,338	58.45%	2,845	61.10%	
25+	26	3.96%	1,107	27.68%	1,133	24.33%	85.44%
Β/ΘΜΙΑ ΕΚΠΑΙΔΕΥΣΗ	1,747		2,584		4,331		
1-7	121	6.93%	206	7.97%	327	7.55%	
8-17	333	19.06%	593	22.95%	926	21.38%	28.93%
18-24	1,247	71.38%	1,710	66.18%	2,957	68.28%	
25+	46	2.63%	75	2.90%	121	2.79%	71.07%
Γενικό Άθροισμα	2,403		6,584		8,987		

Σχολικό έτος 2019-2020

ΒΑΘΜΙΔΑ /ΩΡΑΡΙΟ	ΑΝΔΡΕΣ		ΓΥΝΑΙΚΕΣ			ΣΥΝΟΛΟ	
	ΠΛΗΘΟΣ	%	ΠΛΗΘΟΣ	%		ΠΛΗΘΟΣ	%
Α/ΘΜΙΑ ΕΚΠΑΙΔΕΥΣΗ	593		3.679			4.272	
1-7	19	3,20%	152	4,13%		171	4,00%
8-17	91	15,35%	379	10,30%	14,43%	470	11,00%
18-24	464	78,25%	2.253	61,24%		2.717	63,60%
25+	19	3,20%	895	24,33%	85,57%	914	21,40%
Β/ΘΜΙΑ ΕΚΠΑΙΔΕΥΣΗ	1.619		2.326			3.945	
1-7	92	5,68%	184	7,91%		276	7,00%
8-17	288	17,79%	487	20,94%	28,85%	775	19,65%
18-24	1.213	74,92%	1.625	69,86%		2.838	71,94%
25+	26	1,61%	30	1,29%	71,15%	56	1,42%
Γενικό Άθροισμα	2.212		6.005			8.217	

Στοιχεία: Myschool, 1.6.2020 (επεξεργασία Τμ. Β' της Δ/σης Ιδιωτικής Εκπαίδευσης)

Από τη συγκριτική ανάλυση των ανωτέρω δύο πινάκων είναι σαφές ότι το διδακτικό ωράριο των ιδιωτικών εκπαιδευτικών δεν μεταβλήθηκε ουσιαστικά, μετά την έκδοση του ν.4713/2020. Έτσι, διατηρήθηκε και για το σχολικό έτος **2020-2021** το υψηλό ποσοστό των ιδιωτικών εκπαιδευτικών που εργάζονται με πλήρες διδακτικό ωράριο στις σχολικές μονάδες. Το ποσοστό αυτό για την **Α/θμια** Εκπαίδευση είναι **85,44%** (έναντι 85,00% το σχολικό έτος 2019-2020) και για την **Β/θμια** είναι **71%** (έναντι 73,36% το σχολικό έτος 2019-2020).

B.2. Εγγραφές στην Επετηρίδα Ιδιωτικών Εκπαιδευτικών (2017-2021)

Ο διορισμός των εκπαιδευτικών στις ιδιωτικές σχολικές μονάδες της Πρωτοβάθμιας (Νηπιαγωγεία, Δημοτικά) και Δευτεροβάθμιας (Γυμνάσια, Λύκεια) Εκπαίδευσης γίνεται με σχετικές διοικητικές πράξεις του κατά τόπο αρμόδιου Διευθυντή/-τριας Εκπαίδευσης, που εποπτεύει τη λειτουργία της σχολικής μονάδας και την υπηρεσιακή κατάσταση του εκπαιδευτικού τους προσωπικού. Προϋπόθεση για την έκδοση της απόφασης διορισμού είναι η εγγραφή -του προτεινόμενου (από τον ιδιοκτήτη της σχολικής μονάδας) για διορισμό- στην Επετηρίδα Ιδιωτικών Εκπαιδευτικών (ΕΠ.ΙΔ.ΕΚ.) του ΥΠΑΙΘ.

Μετά την επανασύσταση της Αυτοτελούς Δ/σης Ιδιωτικής Εκπαίδευσης, οι εγγραφές στην ΕΠ.ΙΔ.ΕΚ. γίνονται και καταχωρούνται σε σχετικό Πληροφοριακό Σύστημα (ΠΣ) που τηρείται στην ΚΥ του ΥΠΑΙΘ. Στον **Πίνακα 43** εμφανίζεται το πλήθος των εγγραφών ανά μήνα για τα έτη 2016 έως και Μάιος 2021.

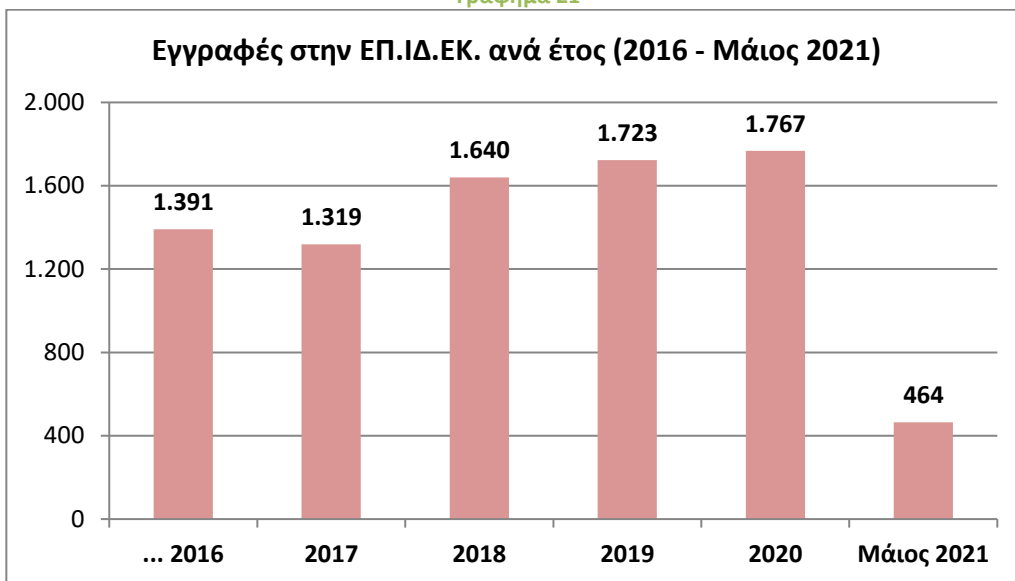
Πίνακας 43

	... 2016	2017	2018	2019	2020	Μάιος 2021	Γενικό Άθροισμα
ΙΑΝΟΥΑΡΙΟΣ	35	12	70	75	87	118	397
ΦΕΒΡΟΥΑΡΙΟΣ	84	19	72	67	95	83	420
ΜΑΡΤΙΟΣ	55		86	64	50	77	332

	... 2016	2017	2018	2019	2020	Μάιος 2021	Γενικό Άθροισμα
ΑΠΡΙΛΙΟΣ	57	46	107	68	22	56	356
ΜΑΪΟΣ	110	17	99	101	53	82	462
ΙΟΥΝΙΟΣ	83	140	122	98	116		607
ΙΟΥΛΙΟΣ	141	118	244	186	246		935
ΑΥΓΟΥΣΤΟΣ	240	163	157	332	159		1.051
ΣΕΠΤΕΜΒΡΙΟΣ	324	331	319	426	305		1.705
ΟΚΤΩΒΡΙΟΣ	102	307	199	156	312		1.076
ΝΟΕΜΒΡΙΟΣ	70	106	106	97	244		623
ΔΕΚΕΜΒΡΙΟΣ	90	60	59	53	78		340
Γενικό Άθροισμα	1.391	1.319	1.640	1.723	1.767	464	8.304

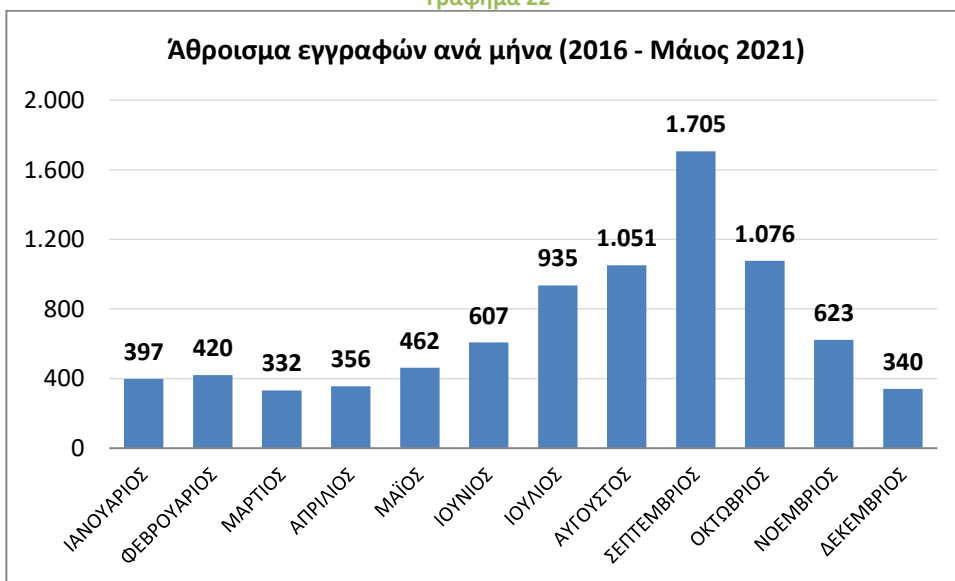
Στοιχεία: ΠΣ ΕΠΙΔΕΚ, 1.6.2021 (Επεξεργασία: Τμήμα Β' Δ/ση Ιδιωτικής Εκπαίδευσης)

Γράφημα 21



Το πλήθος των εγγραφών **ανά έτος** και **ανά μήνα** παρουσιάζεται στο **Γράφημα 21** και **22**, αντίστοιχα.

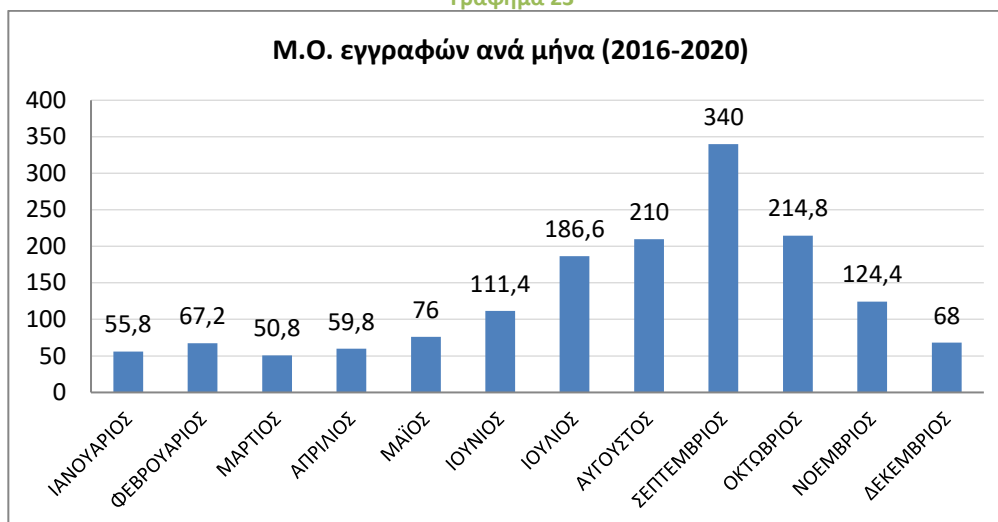
Γράφημα 22



Στοιχεία: ΠΣ ΕΠΙΔΕΚ, 1.6.2021 (Επεξεργασία: Τμήμα Β' Δ/ση Ιδιωτικής Εκπαίδευσης)

Ο μηνιαίος μέσος όρος εγγραφών ανά μήνα παρουσιάζεται στο **Γράφημα 23**.

Γράφημα 23



Στοιχεία: ΠΣ ΕΠΙΔΕΚ, 31.12.2020 (Επεξεργασία: Τμήμα Β' Δ/νση Ιδιωτικής Εκπαίδευσης)

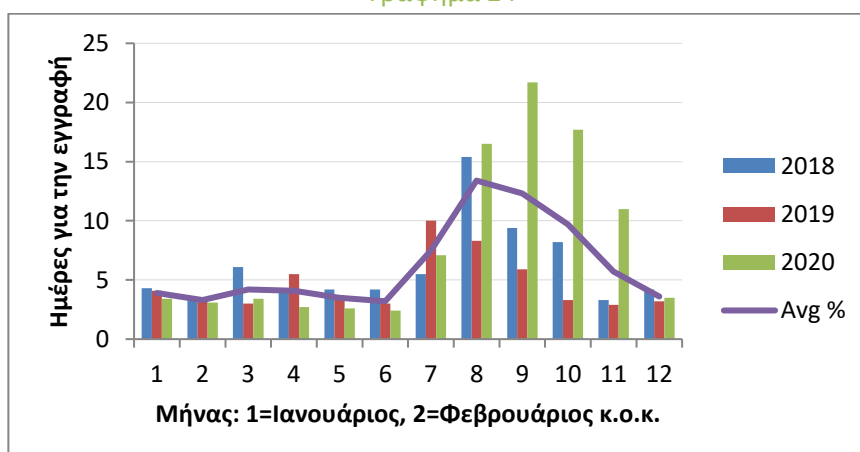
Ο μέσος χρόνος απόκρισης της Υπηρεσίας στις αιτήσεις εγγραφών ανά μήνα και έτος παρουσιάζεται στον **Πίνακα 44** και απεικονίζεται γραφικά στο **Γράφημα 24**.

Πίνακας 44

Μέσος Όρος χρονικού διαστήματος που μεσολαβεί από την υποβολή της αίτησης εγγραφής μέχρι την έκδοση της Βεβαίωσης Εγγραφής (τιμές σε ημέρες)				
	2018	2019	2020	Avg %
ΙΑΝΟΥΑΡΙΟΣ	4,3	4,1	3,4	3,9
ΦΕΒΡΟΥΑΡΙΟΣ	3,4	3,3	3,1	3,3
ΜΑΡΤΙΟΣ	6,1	3	3,4	4,2
ΑΠΡΙΛΙΟΣ	4	5,5	2,7	4,1
ΜΑΪΟΣ	4,2	3,7	2,6	3,5
ΙΟΥΝΙΟΣ	4,2	3	2,4	3,2
ΙΟΥΛΙΟΣ	5,5	10	7,1	7,5
ΑΥΓΟΥΣΤΟΣ	15,4	8,3	16,5	13,4
ΣΕΠΤΕΜΒΡΙΟΣ	9,4	5,9	21,7	12,3
ΟΚΤΩΒΡΙΟΣ	8,2	3,3	17,7	9,7
ΝΟΕΜΒΡΙΟΣ	3,3	2,9	11	5,7
ΔΕΚΕΜΒΡΙΟΣ	4,2	3,2	3,5	3,6

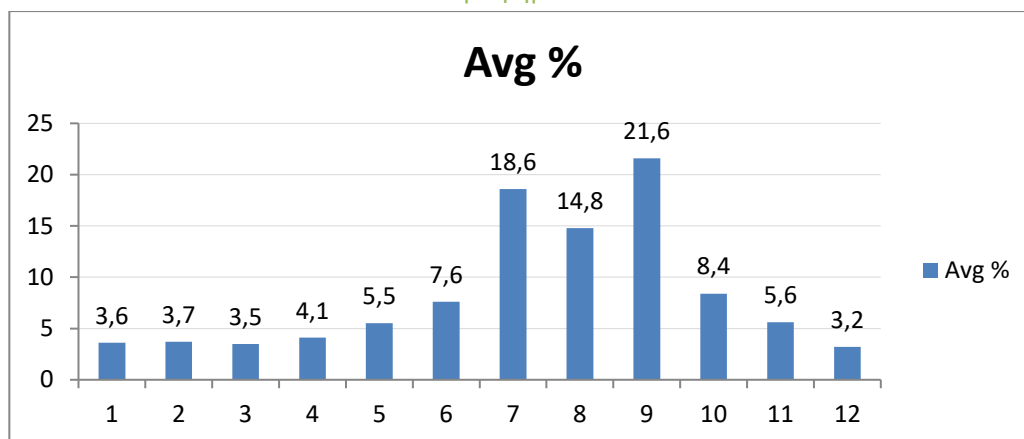
Στοιχεία: ΠΣ ΕΠΙΔΕΚ, 31.12.2020 (Επεξεργασία: Τμήμα Β' Δ/νση Ιδιωτικής Εκπαίδευσης)

Γράφημα 24



Στο **Γράφημα 25** απεικονίζεται μηνιαίως η μέση ποσοστιαία κατανομή των αιτήσεων εγγραφής που ετησίως υποβάλλονται στην Υπηρεσία μας. Για τον υπολογισμό της μέσης ποσοστιαίας μηνιαίας κατανομής ελήφθησαν υπόψη τα έτη 2018 έως 2020.

Γράφημα 25



Β.3. Χορηγήσεις αδειών ανατροφής τέκνου με αποδοχές σε εκπαιδευτικούς της ιδιωτικής Α/θμιας και Δευτεροβάθμιας Εκπαίδευσης (2017-2021)

Βάσει των διατάξεων του άρθρου 53, παρ. 2 εδάφια α' και δ', του ν.2721/1999 (Α' 112) σε συνδυασμό με το άρθρο 53 του ν. 3528/2007 (Α' 35), οι εκπαιδευτικοί που υπηρετούν σε ιδιωτικές σχολικές μονάδες της Πρωτοβάθμιας και Δευτεροβάθμιας Εκπαίδευσης δικαιούνται να λάβουν άδεια ανατροφής τέκνου με αποδοχές, εφόσον διαπιστωθεί η συνδρομή των κείμενων προϋποθέσεων στο πρόσωπο του/της αιτούντος/-ούσας. Η σχετική δαπάνη επιβαρύνει τον προϋπολογισμό του ΥΠΑΙΘ.

Στον **Πίνακα 45** καταγράφεται το πλήθος των αδειών ανατροφής τέκνου με αποδοχές που χορηγήθηκε κατά την προηγούμενη τριετία (2017 έως Μάιος 2021) σε ιδιωτικούς εκπαιδευτικούς, καθώς και οι πρόωρες διακοπές τους (κατόπιν σχετικού αιτήματος του/της δικαιούχου).

Πίνακας 45

	Χορηγήσεις Αδειών ανατροφής τέκνου με αποδοχές					Διακοπές Αδειών				
	2017	2018	2019	2020	2021	2017	2018	2019	2020	2021
ΙΑΝΟΥΑΡΙΟΣ	9	29	15	21	17	0	2	3	0	1
ΦΕΒΡΟΥΑΡΙΟΣ	12	14	15	15	12	0	1	2	1	0
ΜΑΡΤΙΟΣ	7	16	24	15	17	0	1	0	1	0
ΑΠΡΙΛΙΟΣ	13	8	11	18	14	0	2	1	0	2
ΜΑΪΟΣ	8	10	4	8	11	1	2	3	0	1
ΙΟΥΝΙΟΣ	8	5	10	14		5	2	5	3	
ΙΟΥΛΙΟΣ	6	6	7	8		2	5	1	1	
ΑΥΓΟΥΣΤΟΣ	5	8	5	9		0	0	1	7	
ΣΕΠΤΕΜΒΡΙΟΣ	58	71	73	77		28	38	24	27	
ΟΚΤΩΒΡΙΟΣ	18	26	22	28		0	0	3	2	
ΝΟΕΜΒΡΙΟΣ	25	16	23	23		1	0	4	0	
ΔΕΚΕΜΒΡΙΟΣ	21	15	27	16		0	2	1	0	
Σύνολο	190	224	236	252	71	37	55	48	42	4

Στοιχεία: ΠΣ ΑΔΕΙΕΣ 16.6.2021. Στα ανωτέρω στοιχεία δεν περιλαμβάνονται αντίστοιχες άδειες που χορηγούνται στους εκπαιδευτικούς των Ξένων Ιδιωτικών σχολικών μονάδων.

Στον **Πίνακα 46** καταγράφεται το πλήθος των ιδιωτικών εκπαιδευτικών που τελεί σε άδεια ανατροφής τέκνου με αποδοχές και μηνιαίως μισθοδοτείται (ή πρόκειται να μισθοδοτηθεί) από τον προϋπολογισμό του ΥΠΑΙΘ. Τα στοιχεία αφορούν σε χορηγήσεις αδειών ανατροφής έως τον Μάιο του 2021.

Πίνακας 46

	2017	2018	2019	2020	2021	2022
ΙΑΝΟΥΑΡΙΟΣ	11	168	177	199	196	44
ΦΕΒΡΟΥΑΡΙΟΣ	20	189	174	197	197	31
ΜΑΡΤΙΟΣ	32	190	181	203	195	18
ΑΠΡΙΛΙΟΣ	39	195	196	213	200	9
ΜΑΪΟΣ	52	197	201	222	202	6
ΙΟΥΝΙΟΣ	60	200	200	223	203	3
ΙΟΥΛΙΟΣ	68	169	173	205	170	2
ΑΥΓΟΥΣΤΟΣ	74	149	137	167	142	1
ΣΕΠΤΕΜΒΡΙΟΣ	79	139	122	152	113	1
ΟΚΤΩΒΡΙΟΣ	135	184	175	194	88	1
ΝΟΕΜΒΡΙΟΣ	145	189	180	195	75	0
ΔΕΚΕΜΒΡΙΟΣ	161	176	191	200	56	0
ΣΥΝΟΛΟ⁶	876	2145	2107	2370	1837	116

⁶ Το **Σύνολο** κατ' έτος, αναφέρεται στο άθροισμα των μηνιαίων μισθών που κατέβαλε (ή πρόκειται να καταβάλλει) το ΥΠΑΙΘ κατά το έτος αναφοράς στους ιδιωτικούς εκπαιδευτικούς που τελούν σε άδεια ανατροφής τέκνου με αποδοχές.